

(4) 津波

② 大久保、西明石、明石地域

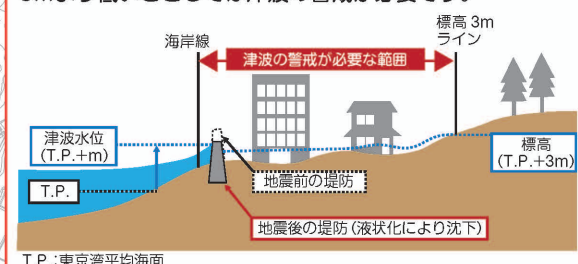
- 避難場所
- 津波一時避難ビル
- 指定避難所(小・中学校等)
- 避難所(公共施設等)
- 福祉避難所
- 帰宅困難者一時滞在施設
- 市役所・市民センター
- 消防
- 警察
- 主な病院
- アンダーパス・地下道
- ため池

津波の被害

明石市	最高津波水位	最短到達時間
	2.0m	115分

※兵庫県・南海トラフ巨大地震津波シミュレーション結果(平成26年2月)

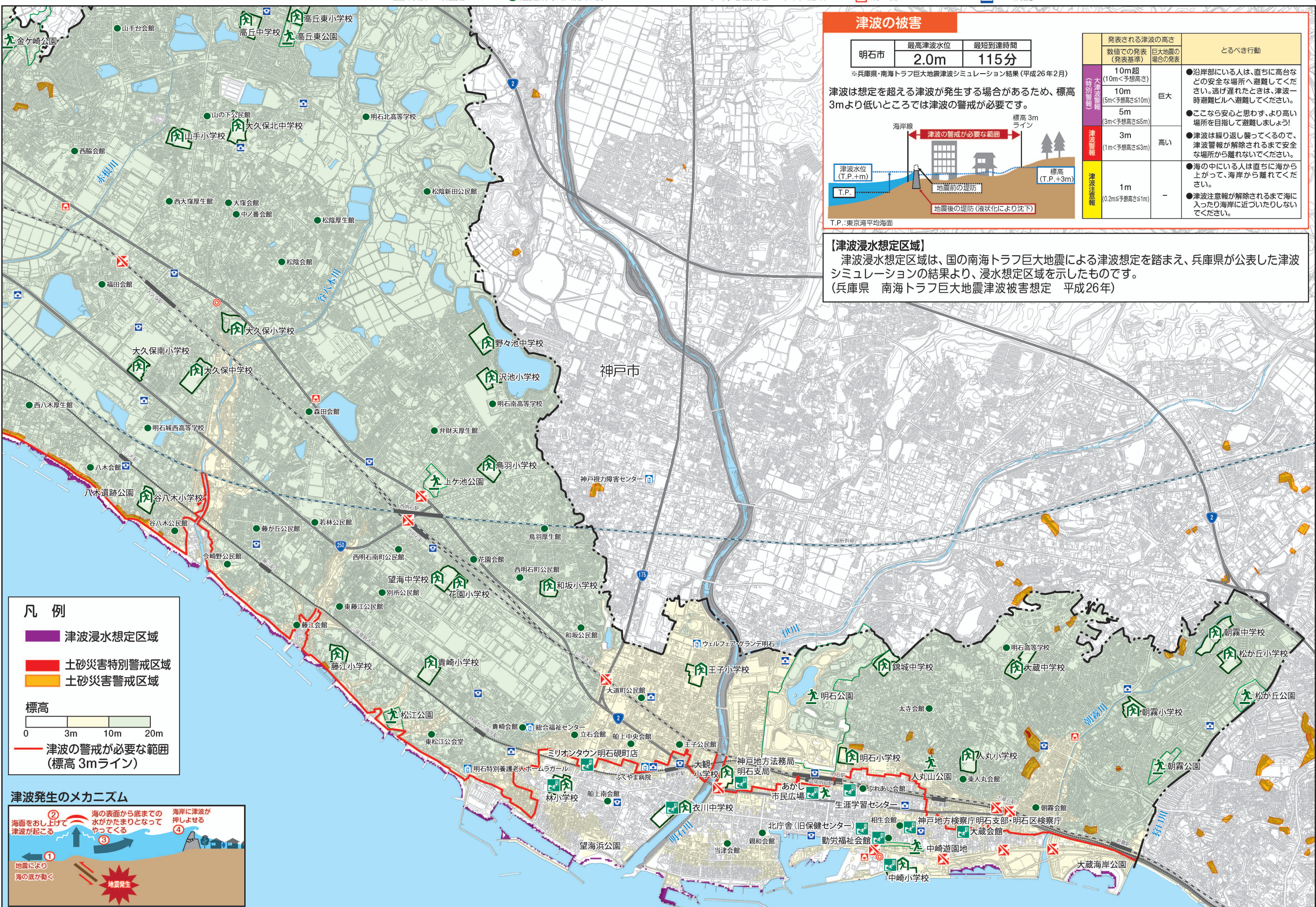
津波は想定を超える津波が発生する可能性があるため、標高3mより低いところでは津波の警戒が必要です。



発表される津波の高さ 数値での発表 (発表基準)	巨大地震の場合の発表	とるべき行動
10m超 (10m<予想高さ)	巨大	●沿岸部にいる人は、直ちに高台などの安全な場所へ避難してください。逃げ遅れたときは、津波一時避難ビルへ避難してください。
10m (5m<予想高さ≤10m)		
5m (3m<予想高さ≤5m)	高い	●ここなら安心と思わず、より高い場所を目指して避難しましょう!
3m (1m<予想高さ≤3m)		
1m (0.2m<予想高さ≤1m)	-	●海の中にいる人は直ちに海から上がって、海岸から離れてください。 ●津波注意報が解除されるまで海に入ったり海岸に近づいたりしないでください。

【津波浸水想定区域】

津波浸水想定区域は、国の南海トラフ巨大地震による津波想定を踏まえ、兵庫県が公表した津波シミュレーションの結果より、浸水想定区域を示したものです。
(兵庫県 南海トラフ巨大地震津波被害想定 平成26年)



凡例

- 津波浸水想定区域
- 土砂災害特別警戒区域
- 土砂災害警戒区域

標高

0 3m 10m 20m

津波の警戒が必要な範囲 (標高3mライン)



1 災害への備え

2 風水害

3 地震・津波

1 災害への備え

2 風水害

3 地震・津波