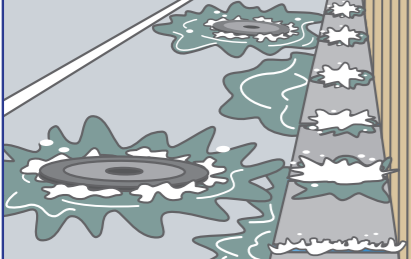


(1) 風水害の概要

内水はん濫浸水想定区域



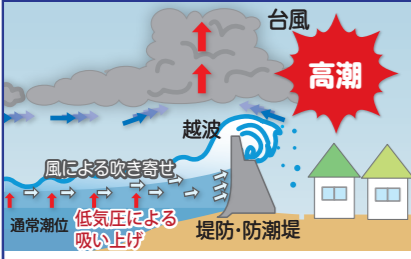
内水はん濫は、大雨により、河川の水位が上昇し、下水道や水路からの排水ができなくなり、浸水が発生します。

洪水浸水想定区域



洪水は、大雨により河川の堤防から水があふれたり、堤防が決壊することにより浸水が発生します。

高潮浸水予測区域

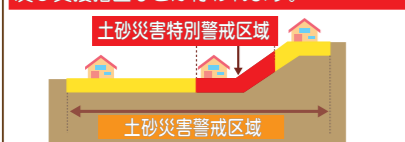


高潮は、台風や低気圧により、海水が吸い上げられたり、強い風が吹き寄せることで海面が上昇し、浸水が発生します。

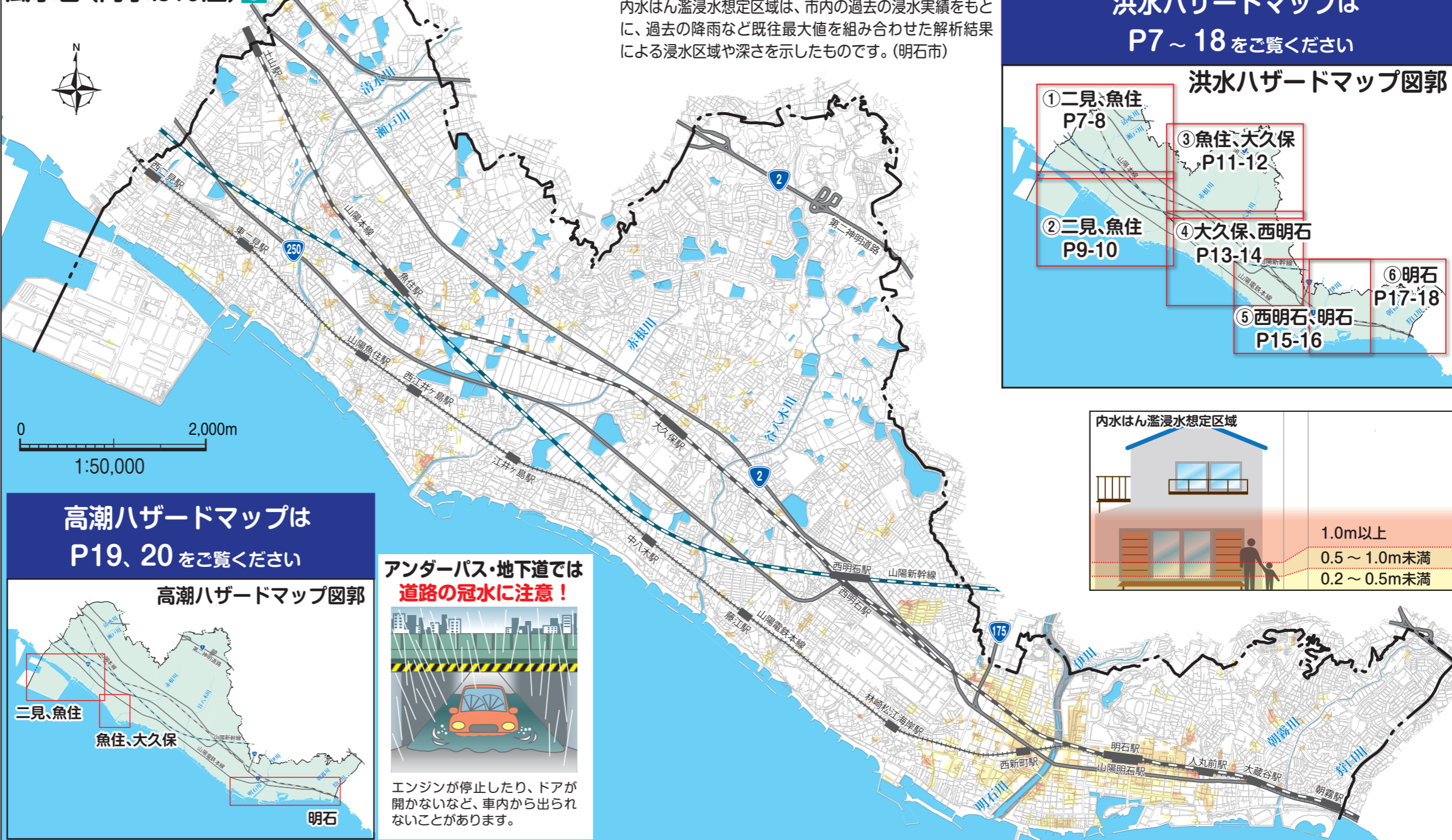
土砂災害(特別)警戒区域

土砂災害警戒区域
土砂災害のおそれがある区域で、警戒区域では危険の周知、警戒避難マニュアルの作成など警戒避難体制の整備が図られます。

土砂災害特別警戒区域
土砂災害警戒区域のうち建築物に損壊が生じ住民に著しい危害が生じるおそれがある区域で、特定の開発行為に対する許可制、建築物の構造規制、建築物の移転の勧告及び支援措置などが行われます。



風水害(内水はん濫)

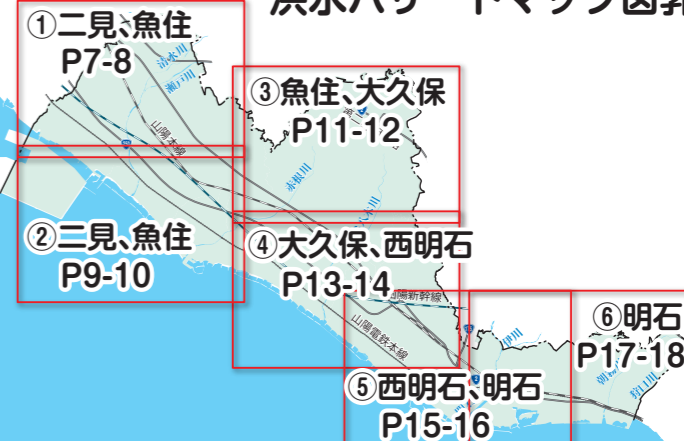


【内水はん濫浸水想定区域について】

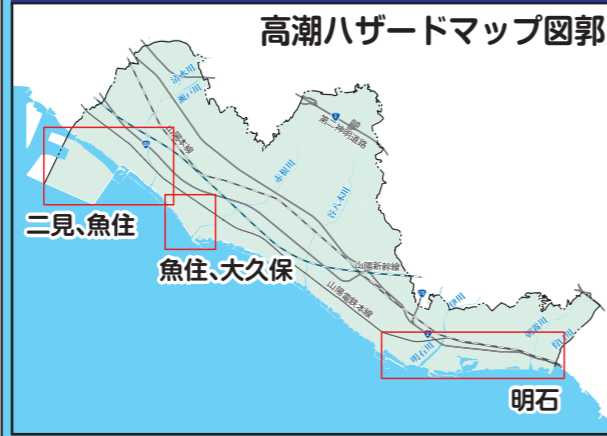
内水はん濫浸水想定区域は、市内の過去の浸水実績をもとに、過去の降雨など既往最大値を組み合わせた解析結果による浸水区域や深さを示したものです。(明石市)

洪水ハザードマップは P7～18 をご覧ください

洪水ハザードマップ図郭



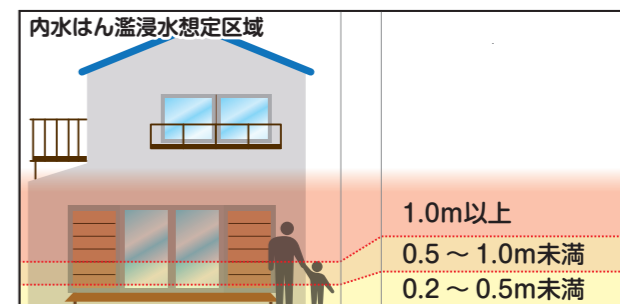
高潮ハザードマップは P19、20 をご覧ください



アンダーパス・地下道では道路の冠水に注意!



エンジンが停止したり、ドアが開かないなど、車内から出られないことがあります。



台風接近、大雨のおそれ

自宅が**家屋倒壊等はん濫想定区域***内にある。

↓ いいえ

浸水想定区域、土砂災害(特別)警戒区域にいる。

↓ いいえ

屋内待機
外出は控える。河川や水路、海岸などには近づかない。

警報や避難情報に注意! これらの情報をもとに、避難をはじめるタイミングを決める

切迫度	低い	高い	非常事態
避難情報	避難準備・高齢者等避難開始	避難勧告	避難指示(緊急)
気象情報	注意報	警報	特別警報
市民の皆様のとるべき行動	情報収集	避難準備(高齢者等避難)	避難 命を守る行動をとる

立退き避難(水平避難)

洪水が発生した場合、自宅に留まることは危険。近隣の安全な場所や堅牢な建物へ移動しましょう。

万が一、逃げ遅れたら、臨機応変な避難行動

浸水がすでに始まっていて、あらかじめ考えておいた避難場所への立退き避難がかえって危険な場合は、下記のような臨機応変な避難行動をとりましょう。

- ・「近隣の安全な場所」近隣のより安全な場所・建物等への立退き避難
- ・「屋内安全確保」その時点に居る建物内において、より安全な部屋等への移動

*家屋倒壊等はん濫想定区域とは
家屋の倒壊・流失をもたらすような堤防決壊に伴う激しいはん濫流や河岸侵食が発生することが想定される区域

1 はじめに

2 風水害

3 地震・津波

1 はじめに

2 風水害

3 地震・津波