

資料 6

第32回明石市民夏まつり【大蔵海岸会場】

運営体制マニュアル

平成13年7月21日開催

目 次

1. 従事者業務内容	1
2. 運営体制図	3
3. 運営体制役割分担表	4
4. 大蔵町48・49号線交通規制に伴う看板等資材設置箇所	13
5. ゴミ集積場・ゴミ箱設置場所図	18
6. 迷子取扱要領	19
7. 救護取扱要領	20
8. ボランティア	21
9. 中止時の対応マニュアル	22
10. 会場内案内図	23

第32回明石市民夏まつり従事者業務内容【21日(土)大蔵海岸会場】

1. 集合時間及び場所

7月21日(土)午後4時 大蔵海岸東地区実施運営本部テント前に集合

※ 受付・食事終了後、午後4時30分には各地点に配置

2. 携帯品

- (1) 事前にお渡しするスタッフTシャツを着用してきてください。
- (2) 軍手・ビニール手袋・うちわ・ゴミ袋2種類・ゴミ挟み・懐中電灯は、実施運営本部に用意していますので、必要な方は携帯してください。
- (3) 別添「第32回明石市民夏まつり運営体制図【大蔵海岸会場】」の各従事者名の後に“携帯電話”“*”“#”の印が付いている方は、携帯電話・*(1W無線機)：#(総務課トランシーバー)の資器材(携行者名シール貼付)を携行してください。
- (4) ゴミ袋2種類は、総合案内所・ボランティア本部・クリーンスタッフ本部にも用意しています。
- (5) 携行した資器材等は、実施運営本部に各自責任をもって返却してください。

3. 当日の主なスケジュール

16:00	集合⇒受付後、食事
16:30	各地点に配置
17:00	大蔵海岸内道路交通規制実施
18:00	スイカ無料配付・夜店市開始予定
19:45	スイカ無料配付終了予定
19:45 ~ 20:30	第32回明石市民夏まつり花火大会
21:00	夜店市終了予定
22:00	大蔵海岸内道路交通規制解除
22:00 ~ 23:00	会場内清掃
23:00	従事者解散予定

4. 連絡体制

- (1) 別添「第32回明石市民夏まつり運営体制図【大蔵海岸会場】」参照
- (2) 責任者・副責任者が各班スタッフ間の連絡調整に万全を期してください。
各班スタッフ間の連絡は副責任者が責任を持って行い、実施運営本部への報告は責任者が責任を持って行ってください。

5. 主な業務内容

別添「第32回明石市民夏まつり運営体制役割分担表【大蔵海岸会場】」参照

6. ゴミ対策

- (1) 別添「ゴミ箱設置場所図（7/21大蔵海岸）」参照
- (2) ゴミ箱（会場内24カ所）周辺の職員は、周辺警備にあたるとともに、ゴミの状況を確認し、必要に応じてゴミ袋を変え、また路上のゴミの回収をお願いします。
- (3) ゴミ箱は、リサイクルゴミ用（“缶・ビン・ペットボトル”と表示）と可燃ゴミ用（“その他”と表示）の2種類のゴミ箱を用意しますので、クリーンスタッフ以外のスタッフもゴミ箱の管理にご協力ください。

ゴミ箱の表示	区 分	内 容 物	ゴミ袋
ビン・缶・ペットボトル	リサイクルゴミ	ビン・缶・ペットボトル	透 明
その他	可 燃 ゴ ミ	紙・スイカ・トレイ・串等	青

分別は、以下の手順をお願いします。

- ① ゴミ箱に、他区分のゴミが混入しないよう指導する。
- ② 他区分のゴミが混入した場合は、分別する。
- ③ ゴミ袋が一杯になった場合は、新たなゴミ袋と交換する。一杯になったゴミ袋は、立入禁止区域内に設置しているゴミ搬入用コンテナに搬入してください。
- (4) 実施運営本部から各班責任者に体制解除の連絡をします。その後各班スタッフ全員で各班区域の清掃をお願いします。
- (5) ゴミ袋2種類は、総合案内所・ボランティア本部・クリーンスタッフ本部にも用意しています。

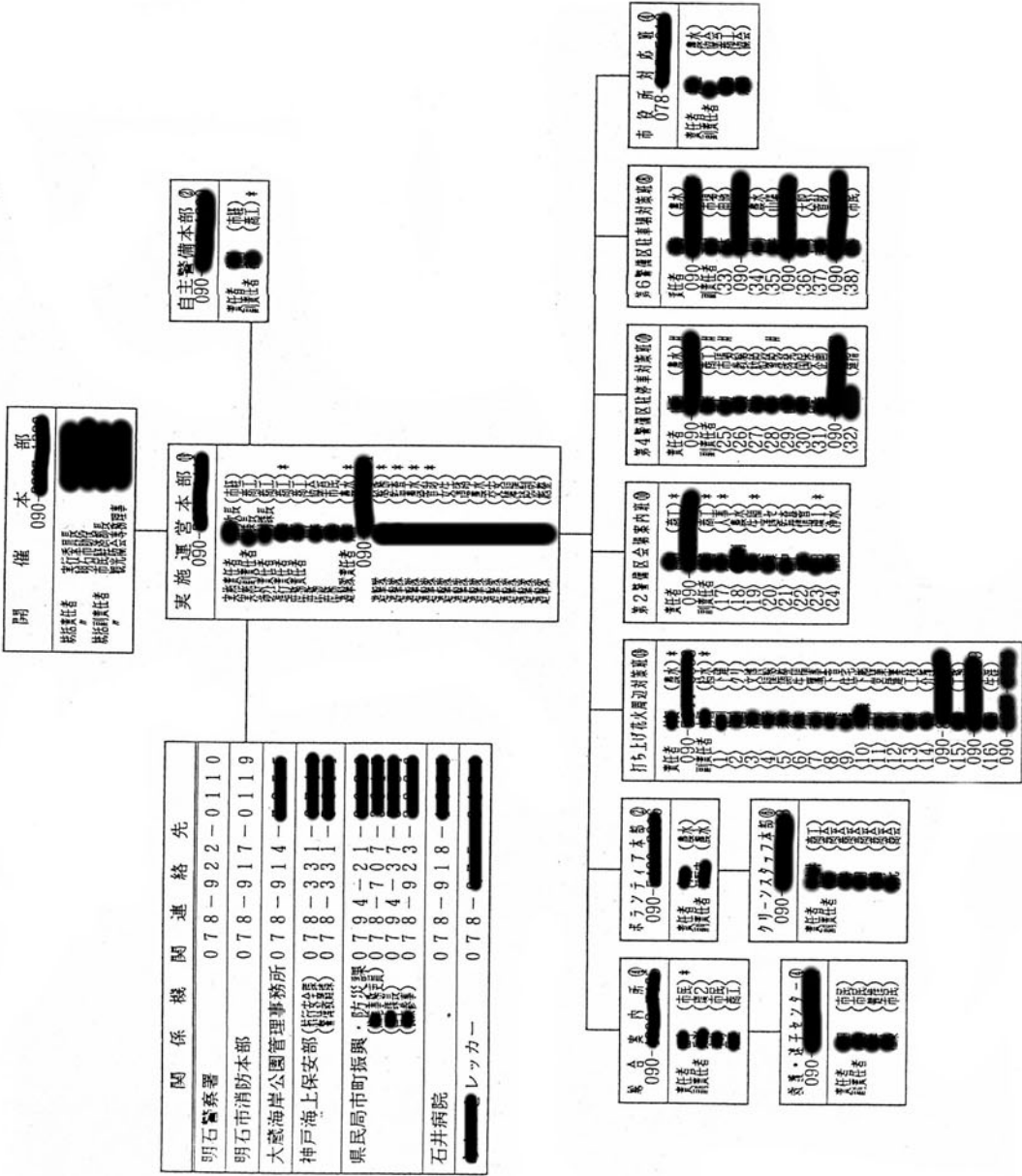
7. 運営体制解除

- (1) 運営体制解除は午後10時00分を予定していますが、観客の帰り具合や夜店市の終了等の状況により運営体制解除時間が延びることが予想されます。
運営体制解除は実施運営本部から各班責任者を通じて連絡しますので、それまでは配置場所を離れないようにしてください。
- (2) 運営体制解除後、集合場所の大蔵海岸東地区実施運営本部テント前に集合し、責任者が各班スタッフの確認・点呼をとり実施運営本部まで連絡してください。

8. 中止時

別添「明石市民夏まつり中止時の対応マニュアル」参照

第 3 2 回 石 市 民 夏 ま つ り 運 營 体 制 図 【 大 庭 池 岸 会 場 】



第 3 2 回明石市民夏まつり運営体制役割分担表
【大蔵海岸会場】

《実施運営本部》①

担 当	氏 名(所属)	主 な 業 務 内 容
実施責任者	●次長(市経) 髙橋	会場全体の総指揮
実施副責任者	●課長(商工)	会場全体の総指揮補助、各班責任者との連絡調整
渉外責任者	●課長(商工)	関係者(マスコミ等含む)の対応、来場者の苦情対応
進行責任者	●(商工)*	イベント全体の進行管理
庶務責任者	●(商工)	来賓・従事者対応指示
庶務	●(協会)	来賓・従事者対応
	●(市民)	
遊撃隊責任者	●参事(農水) 髙橋*	緊急時等遊撃隊の派遣指示(主に運営面)
遊撃隊	●(総務)*	緊急時等遊撃隊責任者の指示による対応(主に運営面)
	●(監査)*	
	●(農水)*	
	●(管財)*	
	●(女生)	
	●(道路)	
	●(農水)	
	●(交安)	
	●(障福)	
	●(税制)	
●(施整)		

《自主警備本部》②

担 当	氏 名(所属)	主 な 業 務 内 容
責任者	●次長(市経) 髙橋	自主警備状況把握、実施運営本部・警察との連絡調整
副責任者	●(商工)*	警備隊長との連絡調整

《総合案内所》④

担 当	氏 名(所属)	主 な 業 務 内 容
責任者	●(市民) 髙橋*	総合案内所付近の状況把握、実施運営本部との連絡調整
副責任者	●(環2)	総合・会場案内
	●(市民)	
	●(商工)	

《救護・迷子センター》④

担 当	氏 名(所属)	主 な 業 務 内 容
責任者	●●● (市民) 髙橋	救急患者・迷子の状況把握、実施運営本部との連絡調整
副責任者	●●● (市民)	救急患者の応急措置、救急車要請指示、迷子放送依頼
	●●● (健推)	救急患者の記録、迷子連絡表の記入、迷子等の世話
	●●● (市民)	

《ボランティア本部》②

担 当	氏 名(所属)	主 な 業 務 内 容
責任者	●●● (農水) 髙橋	ボランティア集合・解散時説明、実施運営本部との連絡調整
副責任者	●●● (農水)	各班責任者への引継ぎ、各ボランティアへの休憩・終了指示

《クリーンスタッフ本部》⑥

担 当	氏 名(所属)	主 な 業 務 内 容
責任者	●●● (商工) 髙橋	実施運営本部・会議所職員・ボランティアとの連絡調整
副責任者	●●● (商会)	各班員との連絡調整・指示
	●●● (商会)	会場内巡回、ゴミの分別収集、ゴミ箱のゴミ袋交換、 ゴミコンテナの管理、ゴミ搬入者に対する分別の指導
	●●● (商会)	
	●●● (商会)	
	●●● (商会)	

《打ち上げ花火周辺対策班》⑬

担 当	氏 名(所属)	主 な 業 務 内 容
責任者	● (農水) 髙橋*	花火打ち上げ付近の状況把握、実施運営本部との連絡調整
副責任者	● (給水) *	各班員との連絡調整・指示、花火業者との連絡調整
<1>	● (下建)	カラーコーン・バーで花火立入禁止区域確保(17:00) 花火立入禁止区域への進入防止(17:00から22:00) 花火終了後カラーコーン・バーの撤去(22:00)
<2>	● (クリ)	
<3>	● (文博)	
<4>	● (福総)	
<5>	● (調整)	
<6>	● (生福)	
<7>	● (議事)	
<8>	● (下管)	
<9>	● (住宅)	
<10>	● (下施)	
<11>	● (営業)	
<12>	● (建審)	
<13>	● (工検)	
<14>	● (介護) 髙橋	東明石浦漁協事務所前集合(18:00予定)、 警戒船に乗船し花火打ち上げ時の海上警備、 ハンドマイク持参
<15>	● (工務) 髙橋	
<16>	● (生涯) 髙橋	

《第2警備区会場案内班》⑭

担 当	氏 名(所属)	主 な 業 務 内 容
責任者	● (商工) 髙橋*	東駐車場付近の状況把握、実施運営本部との連絡調整
副責任者	● (商工) *	各班員との連絡調整・指示
<17>	● (人事) *	東駐車場緊急車両出入口で関係車両の車両通行証確認、 VIPが来場した場合至急責任者に報告、 駐車車両の誘導・案内、車両通行時の歩行者の安全確保
<18>	● (農水)	
<19>	● (生福) *	スイカ無料配布内観客整理、出店団体との調整・指導、 搬入出車両の誘導
<20>	● (通セ)	
<21>	● (監査)	通行者の安全確保、アンダーパス通行PR、 臨時駐車場からの緊急出庫車の誘導(カラーコーン設置) 会場案内、二輪車へ駐輪場案内
<22>	● (情管)	
<23>	● (環1) *	
<24>	● (浄水)	

《第4警備区駐停車対策班》⑩

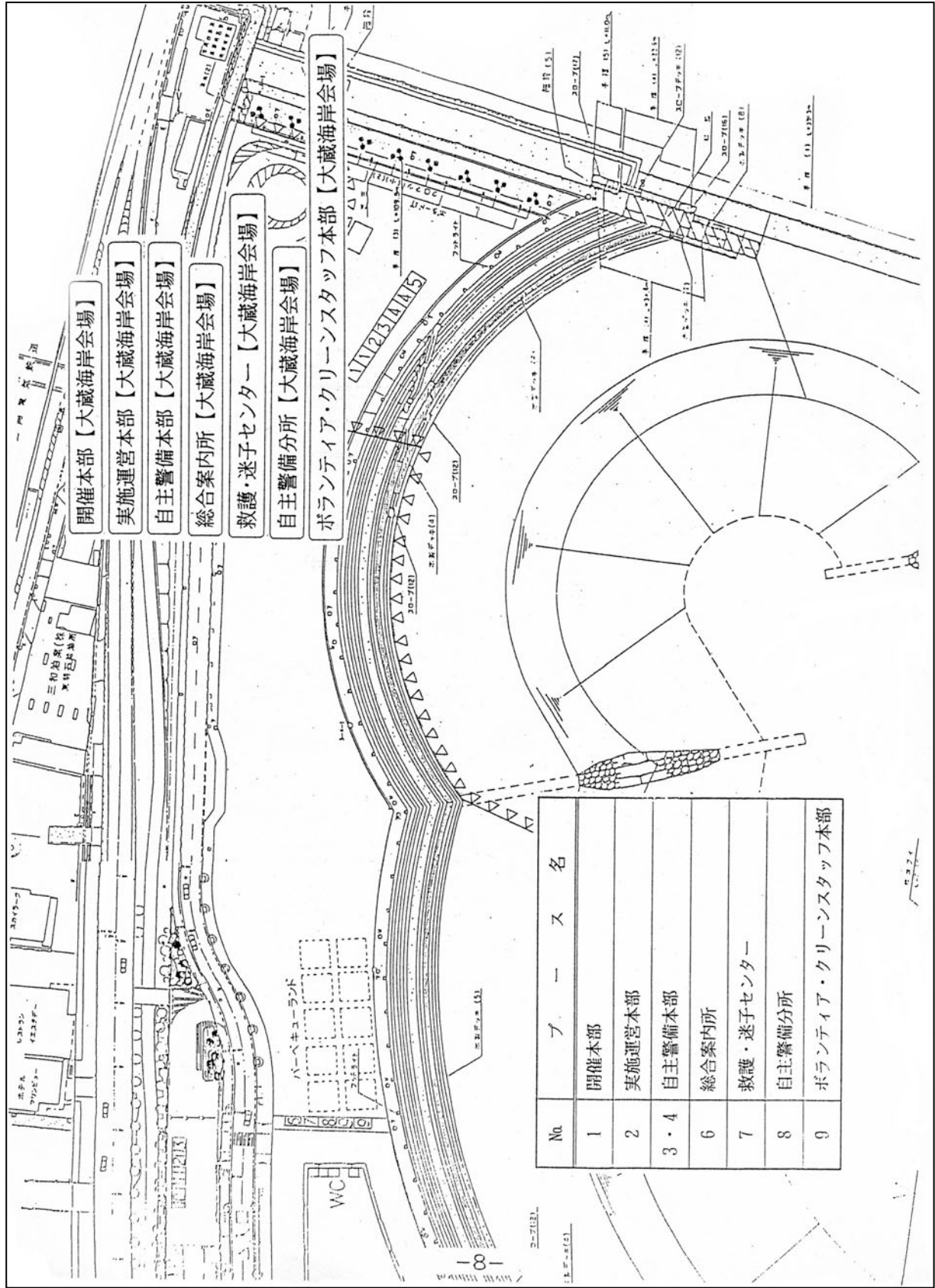
担 当	氏 名(所属)	主 な 業 務 内 容
責任者	●●● (農水) 髙橋#	大蔵海岸西地区付近の状況把握、実施運営本部との連絡調整
副責任者	●●● (商工) #	各班員との連絡調整・指示
<25>	●●● (市場) #	一方通行規制予告チラシ配布PR(16:30~17:00) 一方通行規制道路上へカラーコーン・バリカー設置(17:00) 一方通行規制道路駐停車車両の防止PR、 二輪車へ駐輪場への誘導 一方通行規制道路上へカラーコーン・バリカー撤去(22:00) カラーコーン・バー設置時及び撤去時必ず責任者へ連絡
<26>	●●● (教総)	
<27>	●●● (納税)	
<28>	●●● (資税) #	
<29>	●●● (啓発)	
<30>	●●● (国保)	二輪車へ駐輪場への誘導・整理 カラーコーン・バー設置及び撤去時補助
<31>	●●● (企画) 髙橋	西駐車場満車時責任者への報告、 西駐車場満車時国道28号通行車両への満車PR
<32>	●●● (建指)	

《第6警備区駐車場対策班》⑧

担 当	氏 名(所属)	主 な 業 務 内 容
責任者	●●● (農水) 髙橋	市役所駐車場付近の状況把握、実施運営本部との連絡調整
副責任者	●●● (市場)	各班員との連絡調整・指示
<33>	●●● (用地) 髙橋	17:30マリンパレス1階管理事務所●●●氏へ訪問、 明石マリンパレス駐車場出入口の安全確保・駐車場管理、 マリンパレス住人用駐車証確認(赤色誘導灯使用)
<34>	●●● (農水)	
<35>	●●● (山陽) 髙橋	国道28号で市役所駐車場への誘導看板掲出、 市役所第1・第2駐車場の状況報告
<36>	●●● (大駅)	
<37>	●●● (管財) 髙橋	国道28号で展望広場駐車場への誘導看板掲出、 展望広場駐車場出入口の安全確保・駐車場管理、 展望広場駐車場の状況報告
<38>	●●● (市民)	

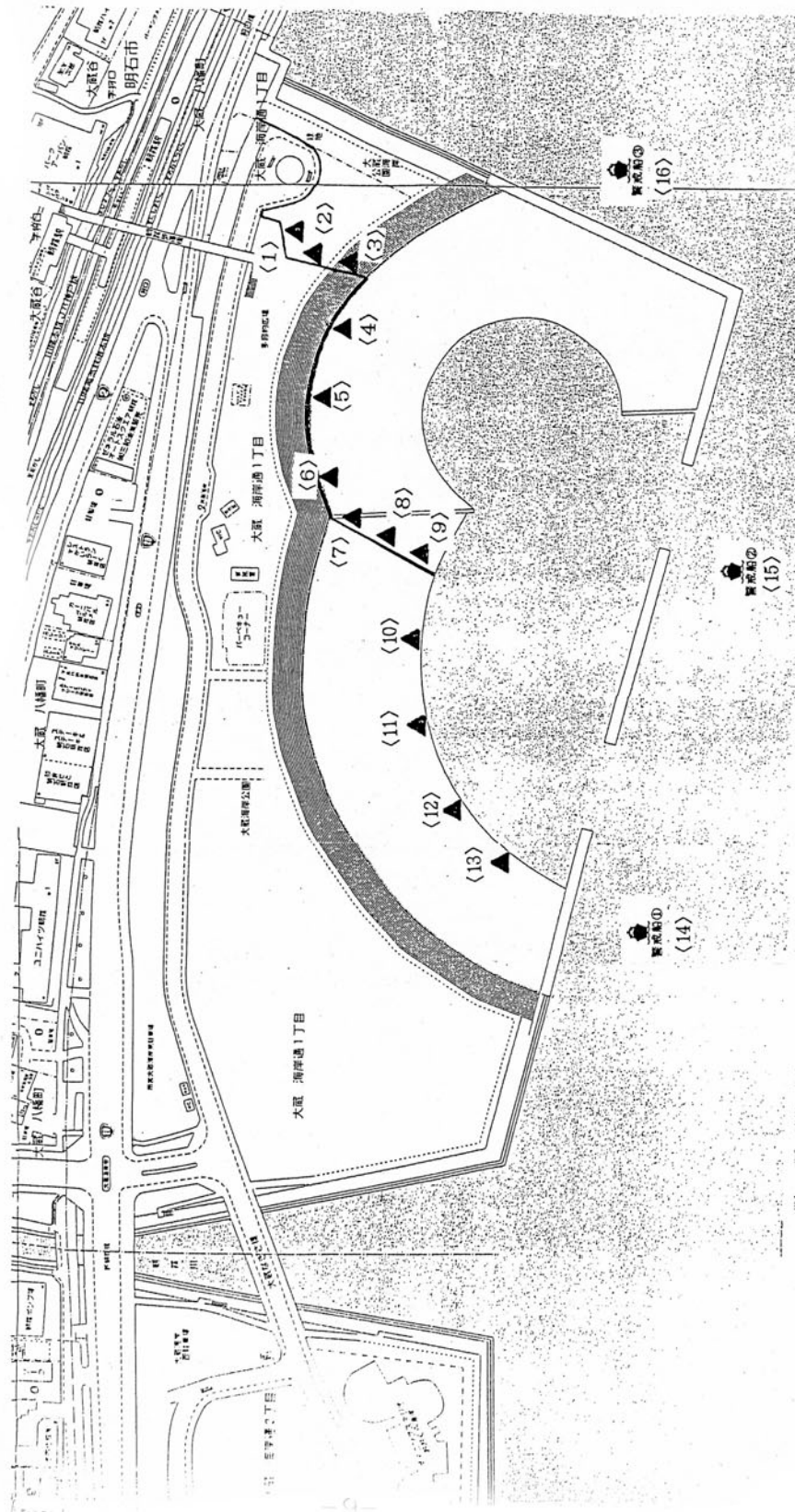
《市役所対策班》④

担 当	氏 名(所属)	主 な 業 務 内 容
責任者	●●● (農セ)	実施運営本部との連絡調整
副責任者	●●● (協会)	商工観光課課室での各種問い合わせ対応(電話対応)
	●●● (商工)	
	●●● (協会)	

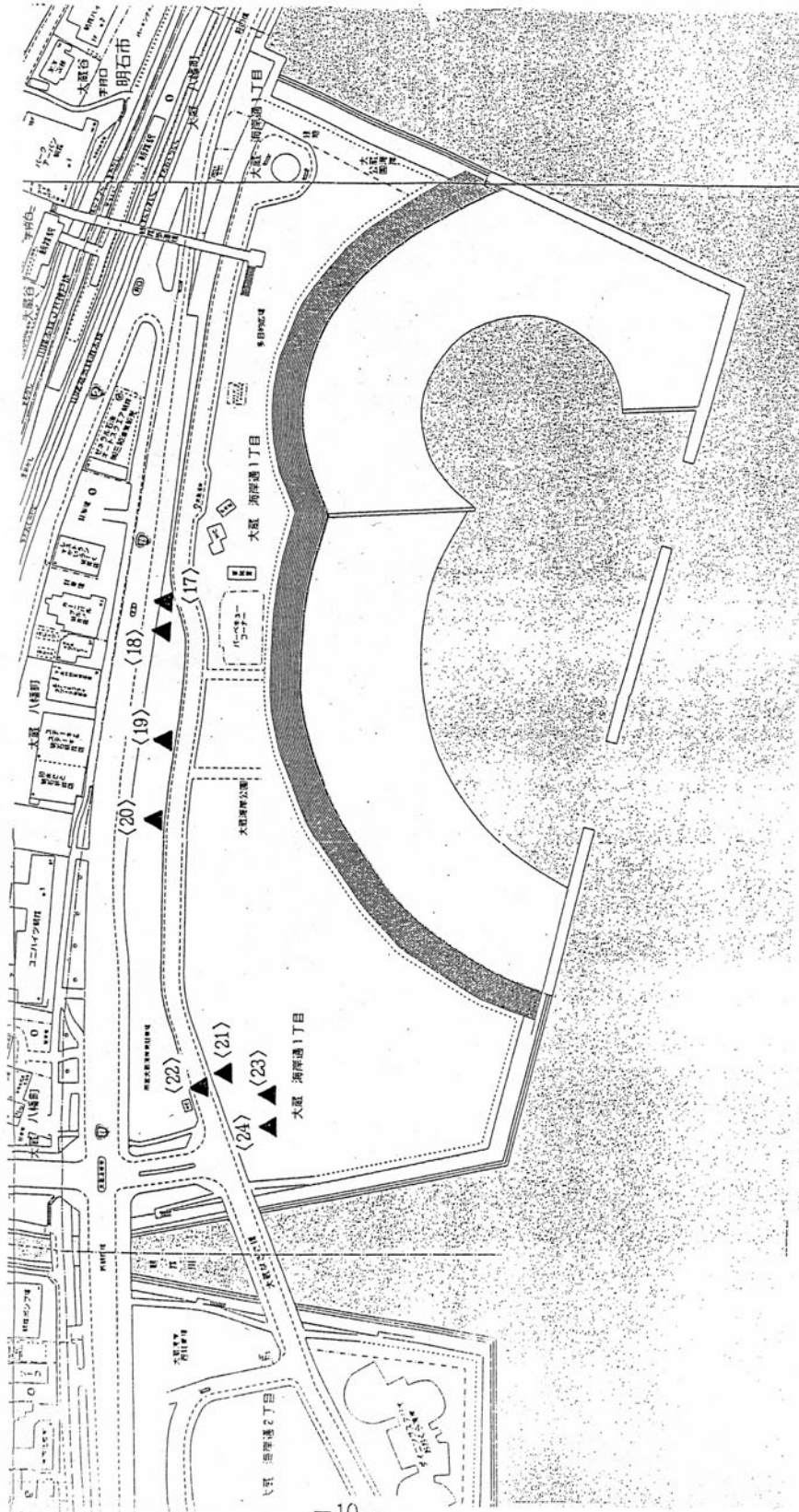


No.	ブ	ー	ス	名
1				開催本部
2				実施運営本部
3・4				自主警備本部
6				総合案内所
7				救護・迷子センター
8				自主警備分所
9				ボランティア・クリーンスタッフ本部

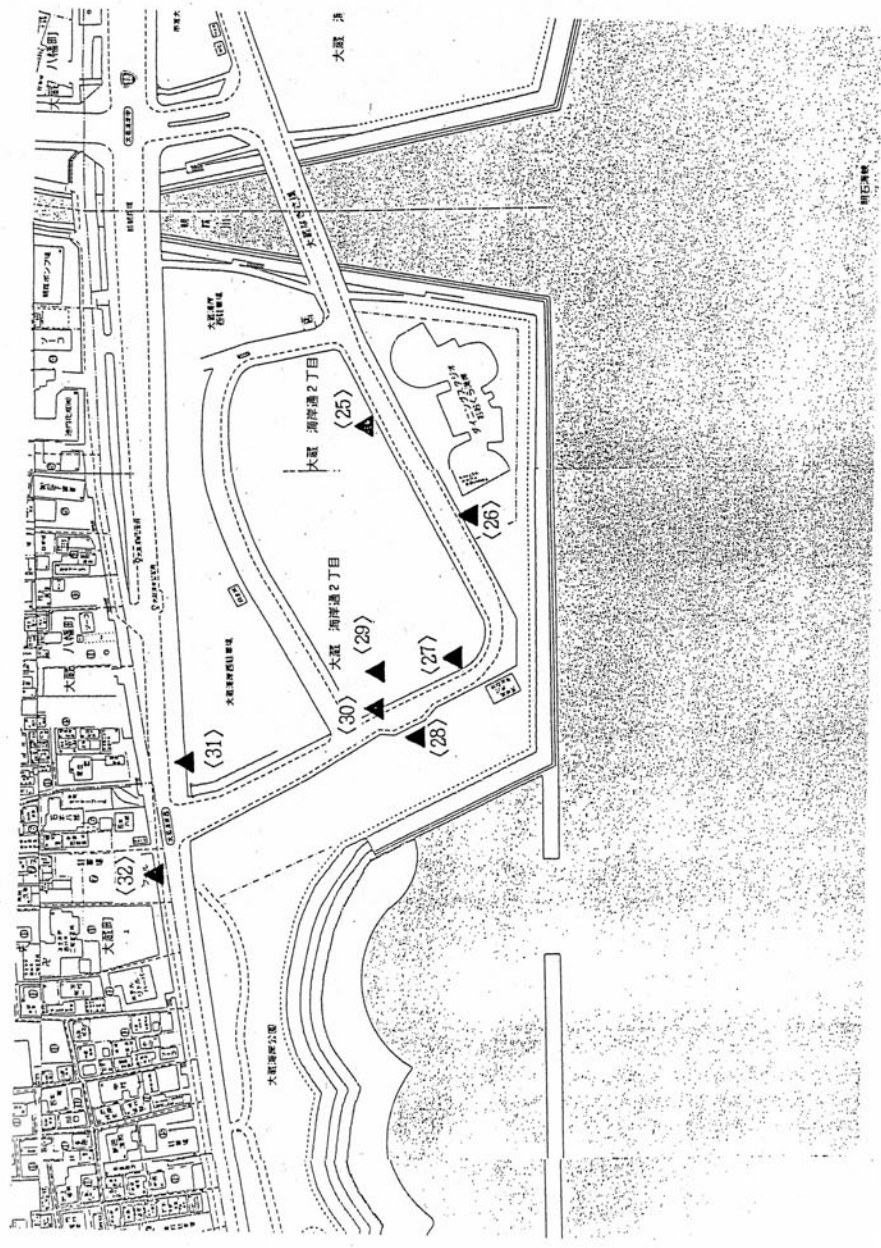
打ち上げ花火周辺対策班【大蔵海岸会場】



第2警備区会場案内班【大蔵海岸会場】



第4警備区駐車車対策班【大蔵海岸会場】



第6警備区駐車場対策班【大蔵海岸会場】

