

あかしたろう

必ず止まる

合図です

いそいでも

左右の確認

忘れずに

うしろもね

全席着用

シートベルト

えらぼつね

身体に合った

自転車を

おつかける

ボールの先に

事故が待つ

かンカンカン

踏切になったら

渡らない

きいろでも

渡っちゃダメだよ

すぐ赤だ

くるまから

見えない所が

あるんだよ

けがのもと

とばす自転車

ふざけ乗り

こないだろう

それが危ない

来てるかも

ちあ、青だ！
渡る前に
まず確認

してんしゃは
車のなかま
左端

すこしだけ
ルール無視して
命取り

せまい道
右側歩いて
一列で

そごじやない
しましまマークが
ついてない

たしかめよう
ブレーキタイヤ
ライトもね

ちいせな手
大きく見せて
渡ろうね

つうがくろ
慣れた道でも
気をつけて

てんめつは
もう渡つては
いけません

とまる見る
待つがみんなの
身を守る

なれた道
油断しないで
注意して

にれづダメ！
自転車並んで
走らない

ぬれた道
自転車乗る時
気をつけて

ねえつち！
友達呼んでも
飛び出さな

のる時は
しっかり着用
チャイルドシート

はんしゃぎ
ピカッと光り
身を守る

ひょうしきを
守って走ろう
自転車も

ふたり乗り
絶対しては
いけません

ヘッドホンは
したまま自転車
危ないよ

ぼどうきょう
急いでいても
渡らうね

まがり角

かならずと
必ず止まって

あんぜんかくにん
安全確認

みてますか

おうだんほどう
横断歩道で

みぎひだり

むりせずに

つぎあお
次の青まで

まちましよう

めだとうよ

あか
明るい服を着て

じこぼうし
事故防止

もしかして

きけんよそく
危険予測で

じこぼうし
事故防止

やめようね

おしゃべりぶぎの

とうげこう
登下校

ゆとりある

じかんきもち
時間と気持ち

じこぼうし
事故防ぐ

よゆうだよ

そんなゆだんが

じこまね
事故招く

らイトつけ

ひかめだち
光つて目立ち

みまも
身を守る

りかいして

まもあんぜん
守つて安全

こうつう
交通ルール

ルール無視
自転車だつて
車だよ

レッグ
出かける前に
ヘルメット

ろじもつでは
自転車放置
迷惑だ

わるぶせけ
迷惑いっぱい
事故招く

きをつけて
飛び出す前に
まず確認

あんぜんで
事故のなймаち
つくるつよ

あ



い



う



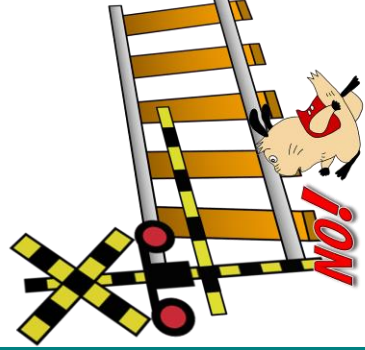
え



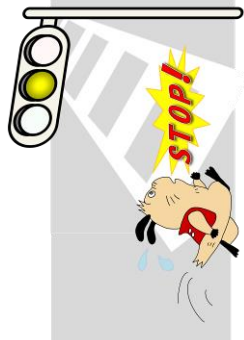
お



か



ち



く



け



こ



ち



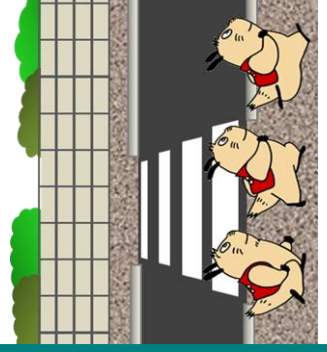
し



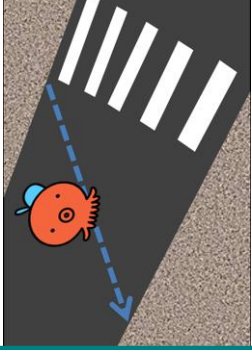
す



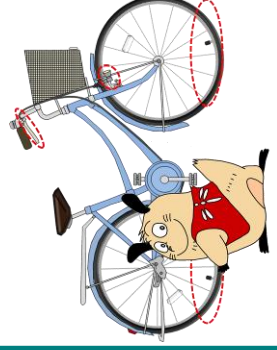
せ



そ



た



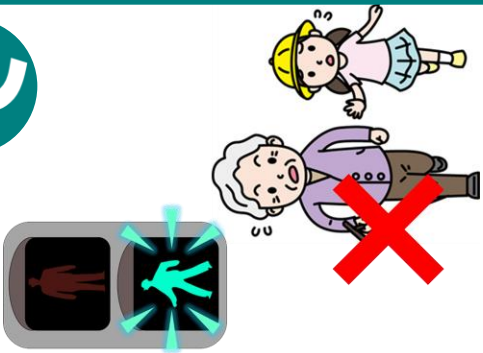
ち



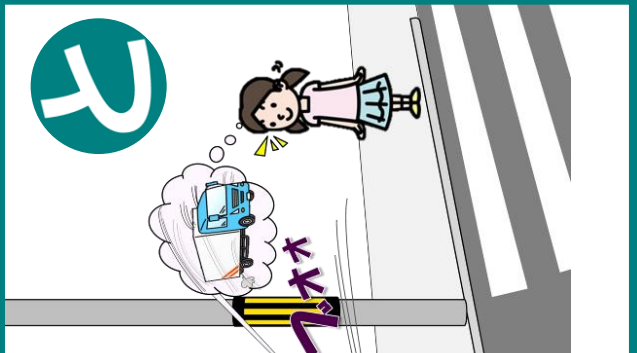
つ



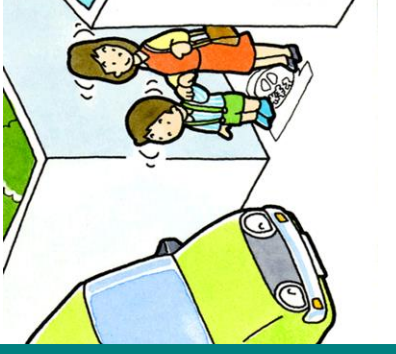
て



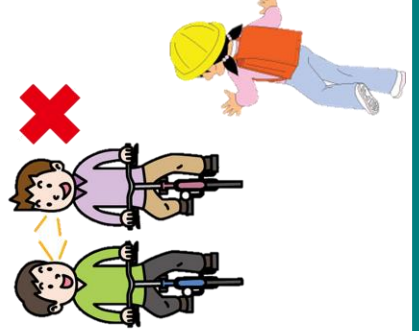
と



な



に



ぬ



ね



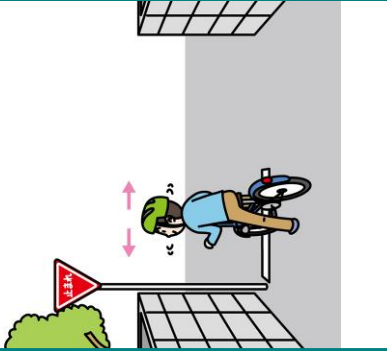
の



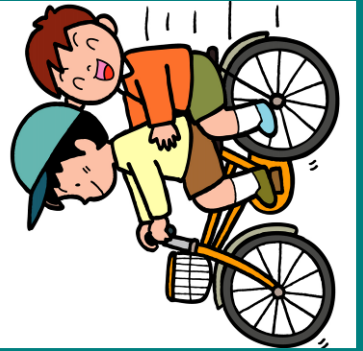
は



ひ



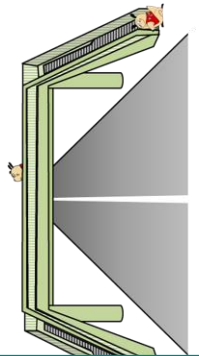
は



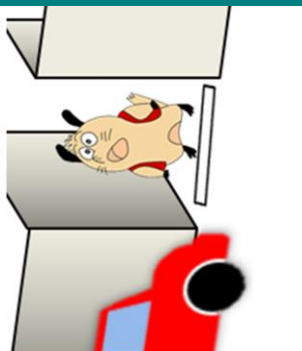
へ



は



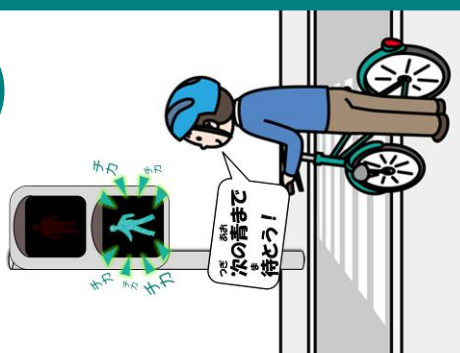
あ



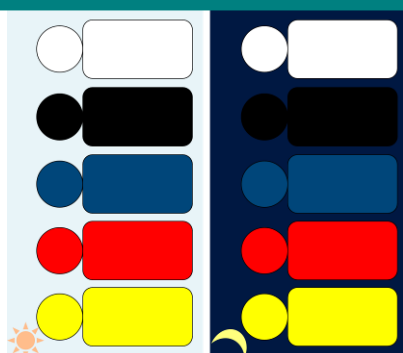
み



む



め



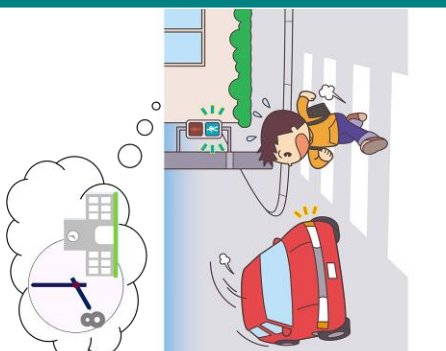
も



や



ゆ



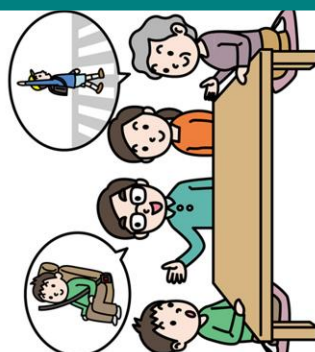
よ



ら



り



る



れ



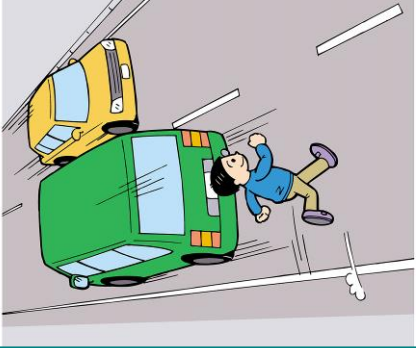
る



わ



を



ん

