

# 神姫バス 令和6年4月1日 路線再編についての協議

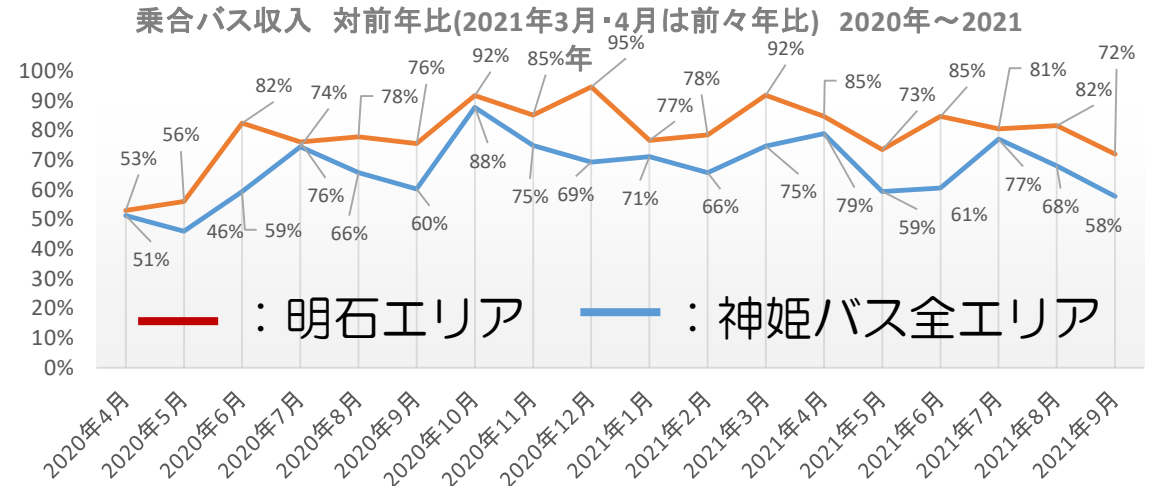
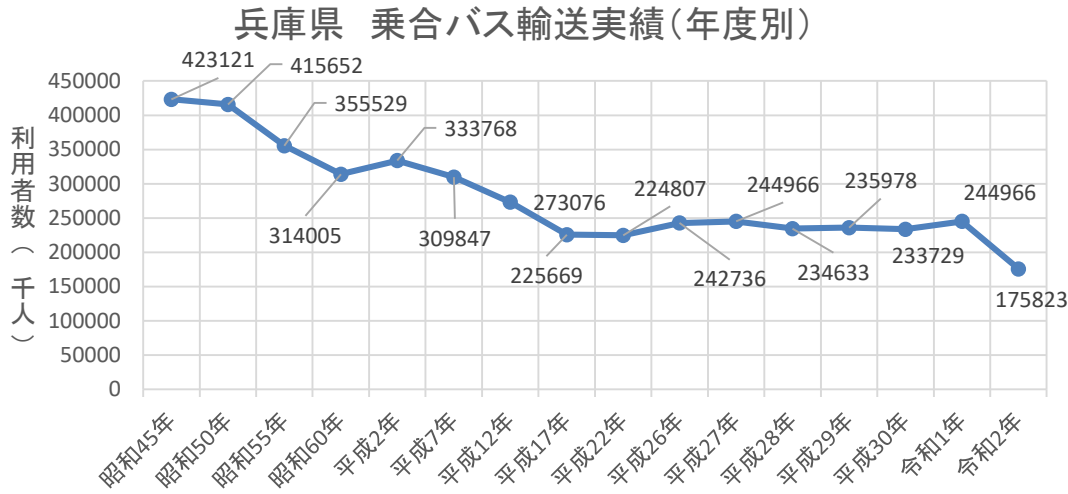
※監督官庁への認可申請前につき  
情報の取扱注意

## 【協議事項】

- 高丘（石ヶ谷墓園）～明石駅線/朝霧駅～明石駅線の  
路線休止について
- 2024年4月 路線一部見直しについて

# 弊社のバス事業を取り巻く環境について ①

- 弊社のバス事業におきましては、コロナ禍以前より利用者の減少が続いておりましたが、コロナ禍により利用者がさらに大幅に減少しており厳しさが増しております。



県内のバス利用者は昭和40年代をピークに利用者減少傾向であり、令和2年度は**コロナ禍の影響を大きく受けております。**

第5類移行後徐々に利用は戻りつつありますが、新たな生活様式（リモートワーク等の普及）により、通勤・夜間の利用者が少ない傾向にあり、コロナ禍前の9割程度までしか戻らない状況が続いています。

# 弊社のバス事業を取り巻く環境について ②

## 「2024年問題」

- 自動車運転者の改善基準告示（バスやトラック等の運転業務に従事する者に対する労働基準）  
2024年に改正され、勤務と勤務の間の休息時間が11時間以上（最低でも9時間以上）必要。  
→明石市域を運行する、明石・大久保・西神営業所で19勤務（仕業）未順守。

## 「乗務員の不足」

- 低賃金、長時間労働による慢性的な運転士不足（全産業平均と格差大） →収支改善が必要。
- 必要定員数との乖離 全社61名不足 明石・大久保・西神25名不足（2023年末時点）
- 乗務員が足りず、休日出勤ありきの労働環境となっており、さらに退職者を招いている。
- ドライバーの高齢化・大型2種免許取得者の減少により今後さらに不足が見込まれる。

## <基本方針>

1. 10人/便を下回るような路線については、大型2種免許の乗務員を配置することは効率が悪く、減便による乗車密度の向上や輸送モードのスケールダウン等見直しを進めていく。
2. 他路線・他交通で代替可能な路線については見直す。
3. 夜間時間帯については、コロナ禍前の水準には当面戻らないと見込む。  
→2024年春 市内各線においても、利用状況を見極めたうえで再編を実施する。

# 2024年問題を受けての市内路線見直しについて

## (1) 一部区間を休止する路線

- ① 高丘7・天郷～明石駅線(大久保駅～明石駅間の運行取りやめ)
- ② 朝霧駅～明石駅線(大蔵谷清水西～朝霧駅間の運行取りやめ)

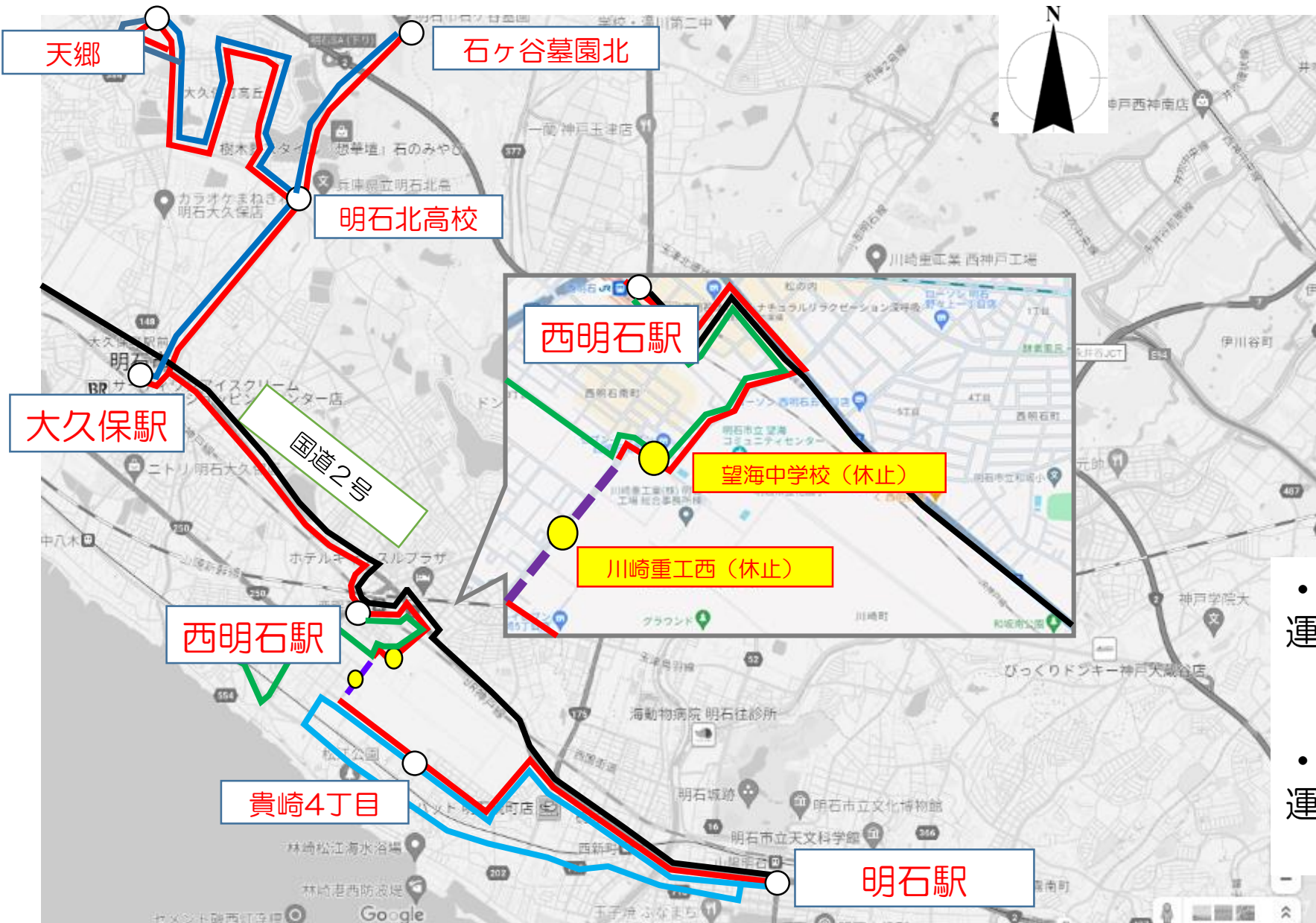
## (2) 夜間時間帯を中心に便数見直す路線

- ① 80系統 明石駅～明舞団地線
- ② 20・21系統 明石駅～がんセンター・大道町方面線
- ③ 70～73系統 明石駅～林崎・貴崎・藤江駅線
- ④ 19系統 大久保駅～茜～山手台線
- ⑤ 18・45・47系統 大久保駅～高丘団地線
- ⑥ 1系統 明石駅～土山駅線

(1) 部分休止

①高丘（石ヶ谷墓園北）～明石駅線

<全体路線図>



- (Red) : 高丘（2系統）  
/石ヶ谷墓園（3系統）  
～明石線
- (Blue) : 高丘（45系統）  
/石ヶ谷墓園（3系統）  
～大久保線
- - - (Purple) : 休止区間
- (Yellow) : 休止バス停
- (Black) : 土山～明石駅線
- (Blue) : 明石～貴崎循環線
- (Green) : Tacoバス  
西明石南ルート

- 2系統（高丘～明石駅）  
運行便数：5便/日（平日）  
3便/日（土休）
- 3系統（石ヶ谷墓園～明石駅）  
運行便数：運行なし（平日）  
2便/日（土休日）

(1) 部分休止 ①高丘（石ヶ谷墓園）～明石駅線

・大久保駅～明石駅間の運行を取りやめる。

2系統 高丘～明石駅線

高丘～大久保駅線(45系統)として存続する。

3系統 石ヶ谷墓園～明石駅線

石ヶ谷墓園～大久保駅線として存続する。

→土山駅～明石駅線(1系統)

貴崎～明石駅線(71・73系統等)

Tacoバス(西明石南ルート)等

他の路線が併走しており、  
他路線も合わせての利用をお願いしたい。

(人/日)

		平日				土休					
		②12:55		②19:08		③9:15		②12:53		②13:53	
		乗車	降車	乗車	降車	乗車	降車	乗車	降車	乗車	降車
貴崎線 土山線	明石駅	6.2		6.2		5.5		8.5		11	
	明石国道本町			0.2							
	明石郵便局前										
	国道西新町					1	0.5	0.5			
併走 貴崎線	硯町		0.6		0.2	1.5					0.5
	宮の上北口		0.6		0.6						
	宮の上		1.4		1.2		1		2		
	宮の上南口		0.6				1		1		1.5
	貴崎1丁目				0.4	1		1.5	0.5	2.5	
	貴崎4丁目	0.6	0.6	0.6	0.6	2	0.5				2
	貴崎小学校前					1.5					
併走 土山線	別所町		0.4		0.6				0.5		
	川崎重工西						0.5		0.5		
	望海中学校南						1				
併走 土山線	西明石駅東口						2	0.5		0.5	
	西明石駅	2	1.6	0.2	0.6	3	1	1.5	0.5	5	
	中谷山		0.4		1.4	1.5					
	森田		1		1		0.5				
	大久保小学校前		0.8		0.8		0.5				1.5
	大久保市民センター前					1					
	大久保駅		1.4		1.4	8	3.5		1		

0  
0

(人/日)

		平日						土日			
		8:28		12:31		15:31		②9:31		③11:10	
		乗車	降車	乗車	降車	乗車	降車	乗車	降車	乗車	降車
併走 土山線	大久保駅	1		1.6		2		7.5		1.5	8
	大久保市民センター前		0.2								
	大久保小学校前	0.4				1.8		0.5		2	
	森田	0.6	0.2	0.4	0.2	1.8	0.2			3.5	
	中谷山	0.2	0.4	0.4	0.4	2.8				1.5	0.5
	西明石駅	2	8	1.4	2.2	0.4	2.4	2	3	0.5	4
	国道西明石	0.4		0.2		0.6			0.5	1	
併走 貴崎線	望海中学校南	1.8	0.2	0.6		0.2	0.4	0.5	1		2.6
	川崎重工西										0
併走 貴崎線	別所町	0.2		0.4					0.5		
	貴崎小学校前	0.4		0.8		0.2					
	貴崎4丁目	2.2	1.6	0.4	1.2	1.4	0.6	2	1	0.5	
	貴崎1丁目	1		0.6	1	0.4	1.5	0.5			
	宮の上南口	0.6		0.8		1	0.2	2.5			
	宮の上	0.6	0.4	1	0.4	0.2		1.5	0.5		
併走 貴崎線 土山線	宮の上北口	0.2	0.4			0.2		0.5	1	0.5	
	硯町	0.6		0.4	0.2		1.8	3	0.5		
	国道西新町	0.6	1.6	0.4			0.6	0.5	0.5		0.5
	明石郵便局前		0.8	0.4	0.2		0.2		0.5		0.5
	明石国道本町		1.2		1.4		0.2		1.5		0.5
明石駅		10		5.8		4.6		19.5		12.5	

2.6 0.6  
0 0

(1) 部分休止 ② 朝霧駅～明石駅線 (88系統)

【凡例】

- - - 88系統 朝霧駅～明石駅
- 80系統 明石駅～明舞中央病院～明石駅
- 84系統 明石駅～あさぎり病院～神戸学院大学・上脇
- 山陽バス (一部神戸市バス) 運行路線



• 80系統  
 運行便数：105便/日 (平日)  
 85便/日 (土休)  
 (1時間あたり概ね5～6本)

• 88系統  
 運行便数：1便/日 (平日)

(1) 部分休止

② 朝霧駅～明石駅線

- 平日1便 朝霧駅発明石行のみ運行。

(明石駅発はなし)

過去は1時間に1～2便程度・往復ともに運行があったが、利用者の低迷に伴い運行本数の調整を行ってきた。

現在の利用状況では路線の維持が困難であることから88系統 朝霧駅～明石駅線の運行を取りやめる。

弊社80系統 明舞団地～明石駅線(当該時間帯5～10分間隔)および山陽バス等他の路線が併走している。

他路線も合わせての利用をお願いしたい。

休止区間における利用者数 2023年12月実績 (人)

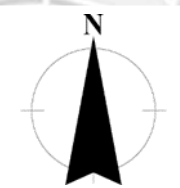
	松が丘4	大蔵谷清水	大蔵谷清水西	朝霧駅	総計
12月合計	25	1	5	22	53
1日あたり	1.4	0.1	0.3	1.2	2.9



(2) 便数見直し ①明石駅～明舞団地線(80系統) 周辺路線図

【凡例】

- 80系統 明石駅～明舞中央病院～明石駅
- 84系統 明石駅～あさぎり病院～神戸学院大学・上脇
- 山陽バス (一部神戸市バス) 運行路線



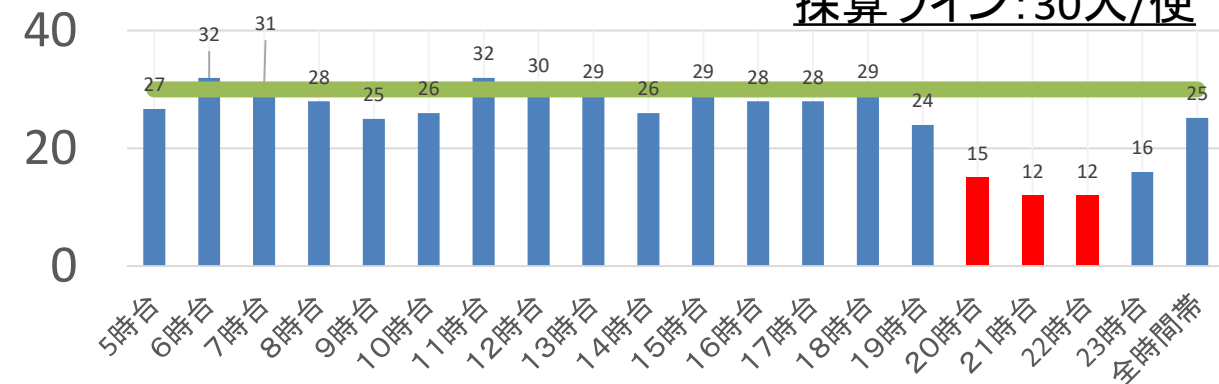
# ① 明石駅～明舞団地線の利用者数と変更内容

## ① 明石駅～明舞団地線(平日)

(人/便)

時間帯別便あたり利用者数(2023.5時点)

採算ライン:30人/便

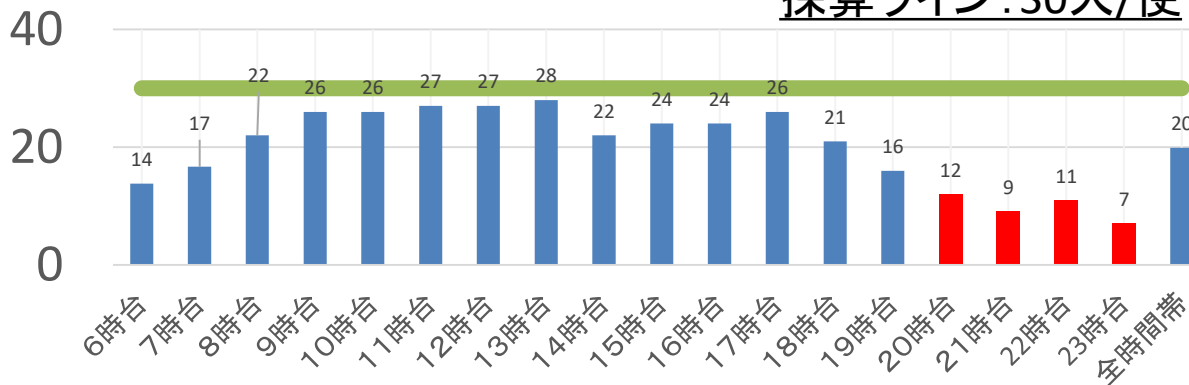


## ① 明石駅～明舞団地線(土休日)

(人/便)

時間帯別便あたり利用者数(2023.5時点)

採算ライン:30人/便



## ■再編内容(案)

(平日)

### ・夜間時間帯の減便

- 20時台 10分間隔→12分間隔へ(▲1便)
- 21時台 12分間隔→15分間隔へ(▲1便)
- 22時台 12分間隔→15分間隔へ(▲1便)

### ・利用の多い時間帯の増便

- 10時～15時台
- 各時間 12分間隔→10分間隔へ(+6便)

(土休)

### ・夜間時間帯の減便

- 20時台 12分間隔→15分間隔へ(▲1便)
- 21時台 12分間隔→20分間隔へ(▲2便)
- 22時台 20分間隔→30分間隔へ(▲1便)

## (2) 便数見直し

### ② 明石駅～大道町方面線 周辺路線図



- (Red) : 明石駅～大道町方面線
- (Blue) : 明石駅～西神・三木線
- (Yellow) : 明石駅～西神・伊川谷方面線
- (Green) : 明石駅～西明石駅線
- : バス停  
(一部バス停のみ記載)

- 運行便数：平日 19便/日  
土休 16便/日  
(1時間あたり概ね1本)

- 午前はがんセンター先行  
午後は大道町先行となる

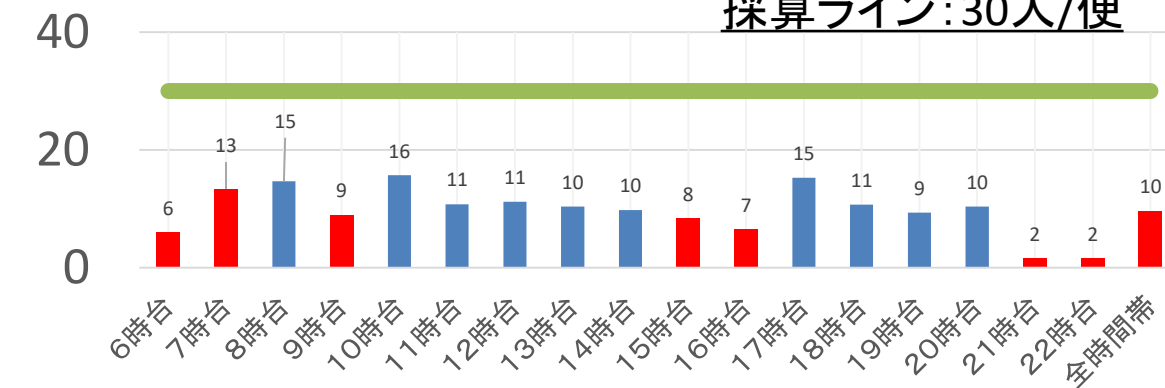
- 「明石市民病院」を經由  
(大道町東が始終点となる3便を除く)

## ② 明石駅～大道町方面線の利用者数と変更内容

### ② 明石駅～大道町方面線(平日)

(人/便) 時間帯別1便あたり利用者数(2023.5時点)

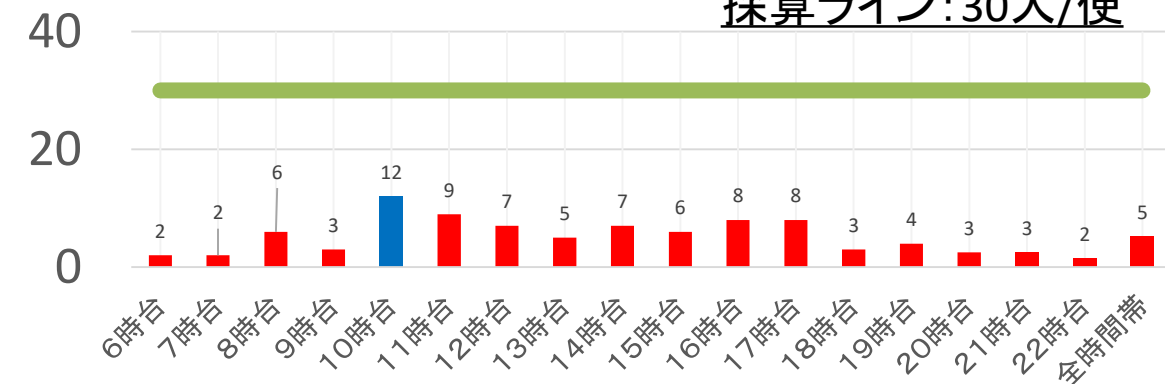
採算ライン: 30人/便



### ② 明石駅～大道町方面線(土休日)

(人/便) 時間帯別1便あたり利用者数(2023.5時点)

採算ライン: 30人/便



### ■再編内容(案)

- ・朝・夜間時間帯の減便(終バス時刻の繰り上げ)
- ・日中時間の発車時刻の変更

### (平日)

明石駅発 7:30 がんセンター循環線 減便

明石駅発 21:40・22:10 大道町東行 減便

※4/1～明石駅終バス時刻

22:10大道町東止→21:15 西明石行に繰り上げ

### (土休)

明石駅発 21:00 大道町循環線 減便

明石駅発 21:40 大道町東行 減便

※4/1～明石駅終バス時刻

21:40 → 20:45大道町循環線へ繰り上げ

※大道町東行の減便に伴い、大道町・王子へは  
近隣の国道西新町・和坂1丁目停留所  
(明石駅③のりば～西神・三木線  
終バス平日23:23・土休日22:30)の利用をお願いします。

# ② 明石駅～大道町方面線の利用者数と変更内容

00 : 減便      00 : 時刻変更

(現行) 明石駅 新旧時刻表案

平日				日祝日				
行先	西明石駅	リハビリセンター(止)	市民病院 がんセンター大道町	がんセンター大道町	行先	西明石駅	市民病院 がんセンター大道町	がんセンター大道町
	22	23 82 25	20 21 81	20	22	20 21	20	
7	25	35 45 55	が循が循 10 30 50		7	が循 00		
8	リ 45	00 05 15 20 30	が循が循が循国 10 25 40 55		8	15 45	が循 00	
9	45	中 15	が循 00		9	30	が循 00	
10	45	15	が循 00		10	15 45	が循 00	
11	45	15	が循 00		11	30	が循 00	
12	45	15	が循 00		12	15 45	が循 00	
13	45	中 15	が循 00		13	30	が循 00	
14	45	15	大循 00		14	30	大循 00	
15	45	15	大循 00		15	30	大循 00	
16	リ 45	中 15	大循 00		16	30	大循 00	
17	リ 15 45			大循 大循 00 30	17	15 45		大循 00
18	15 45			大循 大循 00 30	18	15 45		大循 00
19	15			大循 大循 00 30	19			大循 00
20				大循 45	20			大循 00
21	15			道 40	21			大循 道 00 40
22				道 10	22			



(4/1～)

平日				日祝日				
行先	西明石駅	リハビリセンター(止)	市民病院 がんセンター大道町	がんセンター大道町	行先	西明石駅	市民病院 がんセンター大道町	がんセンター大道町
	22	23 82	20 21 81	20	22		20 21	20
7	25	35 45 55	が循が循 20 50		7		が循 30	
8		00 05 15 20 30	が循が循が循国 10 25 40 55		8	15	が循 30	
9	リ 00	15	が循 30		9	00	が循 30	
10	00	15	が循 30		10	00	が循 30	
11	00	15	が循 30		11	00	が循 30	
12	00	15	が循 30		12	00	が循 30	
13	00	15	が循 30		13	00	が循 30	
14	00	15	大循 30		14	00	大循 30	
15	00	15	大循 30		15	00	大循 30	
16	リ 00 45		大循 30		16	00	大循 30	
17	リ 15 45			大循 大循 00 30	17	00 45		大循 30
18	15 45			大循 大循 00 30	18	00 45		大循 30
19	15			大循 大循 00 30	19			大循 15
20				大循 30	20			大循 45
21	15				21			
22					22			

リ: 県立リハビリセンター経由  
 循: 大道町・がんセンター循環運行  
 大: 大道町先行(がんセンターにも向かいます)

が: がんセンター先行(大道町方面にも向かいます)  
 国: がんセンター～明石国道事務所前終点  
 道: 大道町東終点  
 中: がんセンター・リハビリセンター・王塚台5経由中野住宅行

リ: 県立リハビリセンター経由  
 循: 大道町・がんセンター循環運行  
 大: 大道町先行(がんセンターにも向かいます)

が: がんセンター先行(大道町方面にも向かいます)  
 国: がんセンター～明石国道事務所前終点

## (2) 便数見直し

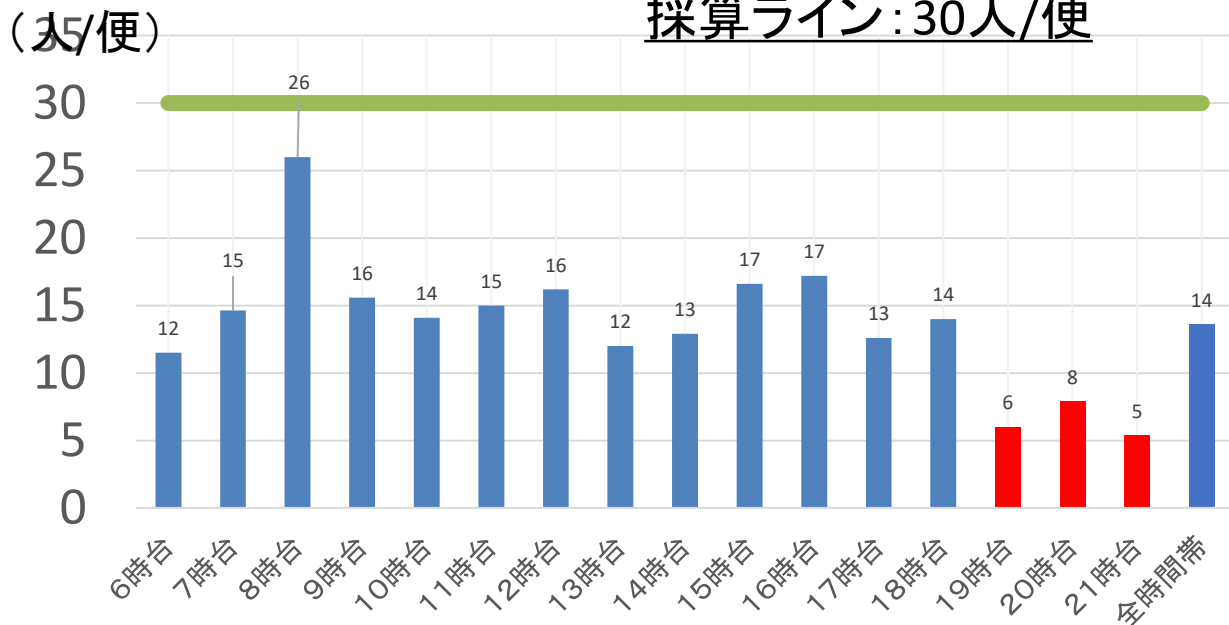
### ③ 明石駅～藤江駅線 周辺路線図



# ③ 明石駅～林崎・貴崎・藤江駅線の利用者数と変更内容

③ 明石駅～林崎・貴崎・藤江駅線(平日)  
時間帯別1便あたり利用者数(2023.5時点)

採算ライン: 30人/便



17ページ以降に明石駅・藤江駅・貴崎1丁目・林崎の  
新旧時刻表案を掲載。

## ■再編内容(案)

・夜間時間帯の減便・終バス時刻の繰り上げ

(平日)

### ① 貴崎方面

明石駅発 20:40・21:40 硯町経由貴崎4丁目行 減便  
4/1～ 貴崎方面への明石駅発最終便

21:40→21:10(林崎循環)へ繰上

※夜間時間帯の貴崎方面へは  
林崎循環線(林崎→貴崎線)の利用をお願いします。

### ② 藤江行・林崎方面

明石駅発 19:00・20:10 藤江駅行 林崎循環に変更  
藤江駅発 19:24 明石駅行 減便

4/1～ 明石駅→藤江駅への最終便 20:10→18:00へ繰上

4/1～ 藤江駅→明石駅への最終便 19:24→18:24へ繰上

※藤江神社前～藤江駅間 現行11便→8便 ▲3便

# ③ 明石駅～林崎・貴崎・藤江駅線の利用者数と変更内容

## ■再編内容(案)

・夜間時間帯の減便・終バス時刻の繰り上げ

(土休)

### ①貴崎方面

明石駅発 20:40・21:40 硯町経由貴崎4丁目行を減便

※4/1～貴崎方面への最終便 21:40→20:10(林崎循環)へ繰上

### ②藤江行・林崎方面

藤江駅発 7:58 明石駅行 減便

明石駅発 7:35 藤江駅行 減便

明石駅発 19:10・20:10 藤江駅行 林崎循環に変更

明石駅発 18:20・21:10 林崎循環線 減便

4/1～ 明石駅→林崎方面への最終便 21:10→20:10へ繰上

4/1～ 明石駅→藤江駅への最終便 20:10→18:10へ繰上

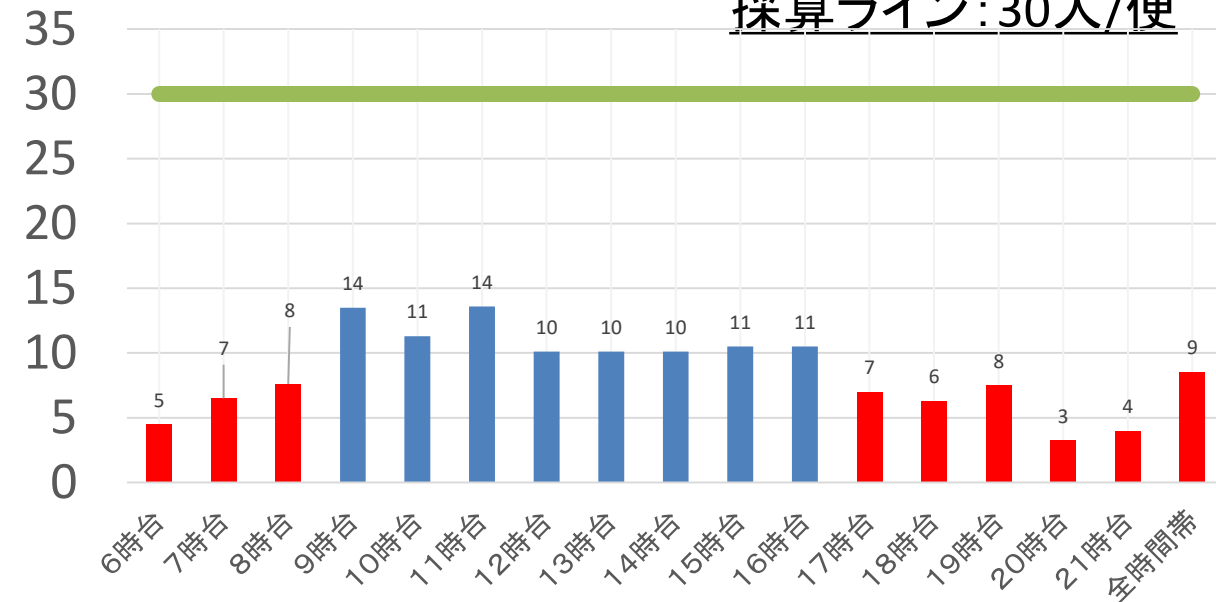
4/1～ 藤江駅→明石駅への最終便 19:34→18:33へ繰上

※藤江神社前～藤江駅間 現行9便→5便(▲4便)

## ③ 明石駅～林崎・貴崎・藤江駅線(土休日)

(人/便) 時間帯別1便あたり利用者数(2023.5時点)

採算ライン:30人/便





# ③ 明石駅～林崎・貴崎・藤江駅線の利用者数と変更内容

(現行)

行先	平日						行先	日祝日								
	林崎方面			貴崎方面				林崎方面			貴崎方面					
	70	71	76	72	73	77		2	3	70	71	76	72	73	77	2
5							5									
6	◆						6	藤								
7	◆	藤					7	◆	藤							
8	◆			◇	岬		8	◆			◇	岬				
9	◆			◇	岬		9	◆			◇	大墓	岬			
10	◆			◇	岬		10	◆			◇	岬				
11	◆			◇	岬		11	◆			◇	岬				
12	◆	岬		◇	大高		12	◆	岬		◇	大高				
13	◆	岬		◇			13	◆	岬		◇	大高				
14	◆	岬		◇			14	◆	岬		◇					
15	◆	岬		◇			15	◆	岬		◇					
16	藤	◆	岬	◇			16	◆	岬		◇					
17	藤	◆	岬	◇			17	◆	岬		◇					
18	藤	◆		◇			18	藤	◆		◇					
19	藤			◇	大高		19	藤			◇					
20	藤			④			20	藤			④					
21	◆			④			21	◆			④					

岬:岬町経由  
 高:高丘7丁目・天郷行き  
 藤:藤江駅行き  
 ◆:循環(貴崎方面にも向かいます)

◇:循環(林崎方面にも向かいます)  
 ④:貴崎4丁目行き  
 大:西明石駅・森田・大久保駅経由  
 墓:石ヶ谷墓園行き

(4/1～)

行先	平日						行先	日祝日								
	林崎方面			貴崎方面				林崎方面			貴崎方面					
	70	71	76	73	77	70		71	76	73	77	70	71	76	73	77
5							5									
6	◆						6	藤								
7	◆	藤					7	◆								
8	◆			◇	岬		8	◆			◇	岬				
9	◆			◇	岬		9	◆			◇	岬				
10	◆			◇	岬		10	◆			◇	岬				
11	◆			◇	岬		11	◆			◇	岬				
12	◆	岬		◇			12	◆	岬		◇					
13	◆	岬		◇			13	◆	岬		◇					
14	◆	岬		◇			14	◆	岬		◇					
15	◆	岬		◇			15	◆	岬		◇					
16	藤	◆	岬	◇			16	◆	岬		◇					
17	藤	◆	岬	◇			17	◆	岬		◇					
18	藤	◆		◇			18	藤	◆		◇					
19	◆			◇			19	◆			◇					
20	◆						20	◆								
21	◆						21	◆								

岬:岬町経由  
 藤:藤江駅行き

◆:循環(貴崎方面にも向かいます)  
 ◇:循環(林崎方面にも向かいます)



00 : 減便

00 : 経路変更

明石駅  
新旧時刻表案

# ③ 明石駅～林崎・貴崎・藤江駅線の利用者数と変更内容

藤江駅  
新旧時刻表案

(現行)

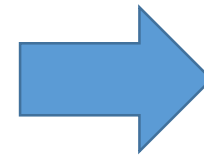
	平日		日祝日
行先	明石駅 70	行先	明石駅 70
5		5	
6		6	
7	林 23	7	林 林 15 58
8	林役 00	8	
9		9	
10		10	
11		11	
12		12	
13		13	
14		14	
15		15	
16	林 24	16	
17	林 24	17	
18	林 24	18	林 34
19	林 24	19	林 34
20		20	
役:市役所行き 林:林崎方面			

00 : 減便

00 : 時刻変更

(4/1～)

	平日		日祝日
行先	明石駅 70	行先	明石駅 70
5		5	
6		6	
7	林 23	7	林 15
8	林役 00	8	
9		9	
10		10	
11		11	
12		12	
13		13	
14		14	
15		15	
16	林 24	16	
17	林 24	17	
18	林 24	18	林 33
19		19	
20		20	
役:市役所行き 林:林崎方面			

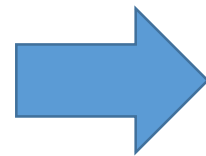


# ③ 明石駅～林崎・貴崎・藤江駅線の利用者数と変更内容

(現行) (4/1～)

林崎  
新旧時刻表案

行先	平日			行先	日祝日			
	藤江駅	明石駅	貴崎4～明石駅		藤江駅	明石駅	貴崎4～明石駅	
70	70 73 77	71 76	70	70 73 77	71 76	70	70 73 77	71 76
5			5			5		
6			6			6		
7	44	28	7	02 44	19	7	02 44	19 34
8		役 岬 06 58	8		岬 02 58	8		岬 02 58 29
9		岬 58	9		岬 58	9		岬 58 29
10		岬 58	10		岬 58	10		岬 58 29
11		岬 58	11		岬 58	11		岬 58 29
12		58	12		58	12		58 26
13		58	13		58	13		58 21
14		58	14		58	14		58 21
15		58	15		58	15		58 21
16	09	29 59	16		58	16		58 21
17	09	29 59	17		58	17		58 21
18	09	29 57	18	19	38 58	18	19	38 58 29
19	09	29 57	19	19	38 58	19	19	38 58
20	18		20	17		20	17	
21			21			21		18
22			22			22		



00 : 減便

00 : 時刻変更

行先	平日			行先	日祝日			
	藤江駅	明石駅	貴崎4丁目～明石駅		藤江駅	明石駅	貴崎4丁目～明石駅	
70	70 73 77	71 76	70	70 73 77	71 76	70	70 73 77	71 76
5			5			5		
6			6		49	6		
7	44	28	7	02	19	7	02	19 34
8		役 岬 06 58	8		岬 58	8		岬 58 29
9		岬 58	9		岬 58	9		岬 58 29
10		岬 58	10		岬 58	10		岬 58 29
11		岬 58	11		岬 58	11		岬 58 29
12		58	12		58	12		58 21
13		58	13		58	13		58 21
14		58	14		58	14		58 21
15		58	15		58	15		58 21
16	09	29 59	16		58	16		58 21
17	09	29 59	17		58	17		58 21
18	09	29 57	18	19	37 58	18	19	37 58
19		57	19		58	19		58 19
20			20			20		18
21			21			21		18
22			22			22		19

# ③ 明石駅～林崎・貴崎・藤江駅線の利用者数と変更内容

(現行)

行先	平日			行先	日祝日		
	林崎～明石駅	高丘方面	明石駅		林崎～明石駅	高丘方面	明石駅
	73 77	2	71 76 2	73 77	2	71 72 76 2 3	
5				5			
6				6		貴 56	
7			00 40	7		45	
8	岬 48		40	8	岬 48	40	
9	岬 48		19 40	9	岬 48	大墓 24 40	
10	岬 48		40	10	岬 48	22 40	
11	岬 48		40	11	岬 48	40 44	
12	48		37	12	48	37	
13	48	大高 04	22 32	13	48	大高 02 32	
14	48		32	14	48	大高 02 32	
15	48		32	15	48	32	
16	49		22 42	16	48	32	
17	49		42	17	48	32	
18	48		40	18	48	40	
19	48	大高 17		19	48		
20				20			
21			28	21		28	

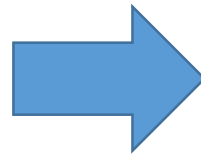
小:岬町経由  
高:高丘7丁目・天郷行き

大:西明石駅・森田・大久保駅経由  
墓:石ヶ谷墓園行き

(4/1～)

00 : 減便

00 : 増便



行先	平日		行先	日祝日	
	林崎～明石駅	明石駅		林崎～明石駅	明石駅
	73 77	71 76	73 77	71 72 76	
6			6	貴 56	
7		00 40	7	45	
8	岬 48	40	8	岬 48 40	
9	岬 48	40	9	岬 48 40	
10	岬 48	40	10	岬 48 40	
11	岬 48	40	11	岬 48 40	
12	48	37	12	48 32	
13	48	32	13	48 32	
14	48	32	14	48 32	
15	48	32	15	48 32	
16	49	42	16	48 32	
17	49	42	17	48 32	
18	48	40	18	48	
19	48	30	19	48 30	
20		28	20	28	
21		28	21		

岬:岬町経由

貴崎1丁目  
新旧時刻表案



## (2) 便数見直し

### ④ 大久保駅～茜～山手台線 周辺路線図

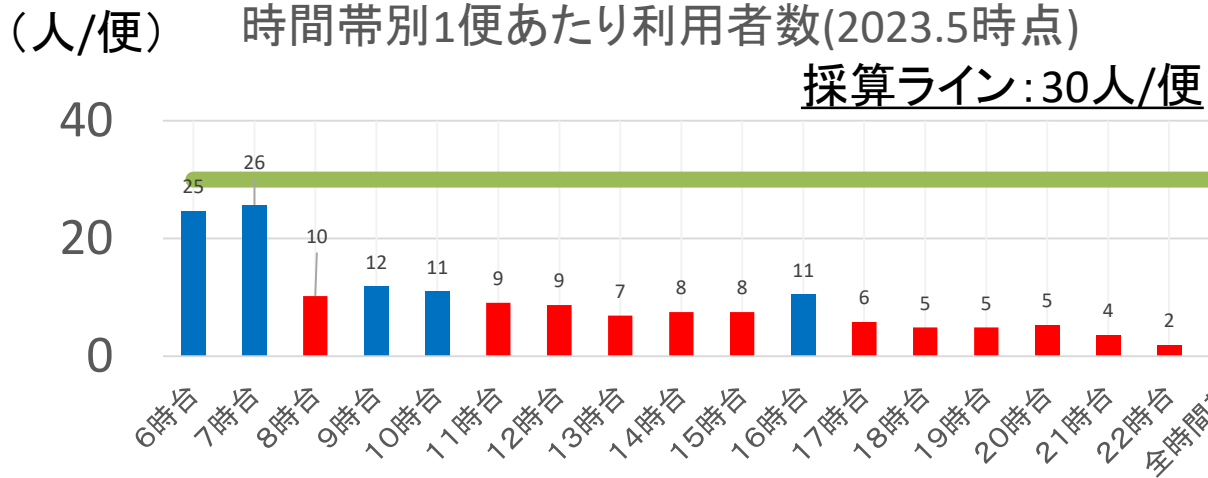


- 山手台～大久保駅線 運行便数  
平日 46便  
土休日 41便  
(1時間あたり概ね2本)

- : 19系統大久保駅～茜～山手台線  
(夕時間帯は一部山手台【止】)
- : 19系統 大久保駅～山の下～山手台  
(夕時間帯は一部山手台【止】)

# ④ 大久保駅～茜～山手台線の利用者数と変更内容

## ④ 大久保駅～茜～山手台線(平日)



### ■再編内容(案)

- ・夜間時間帯の減便
- ・終バス時刻の繰り上げ

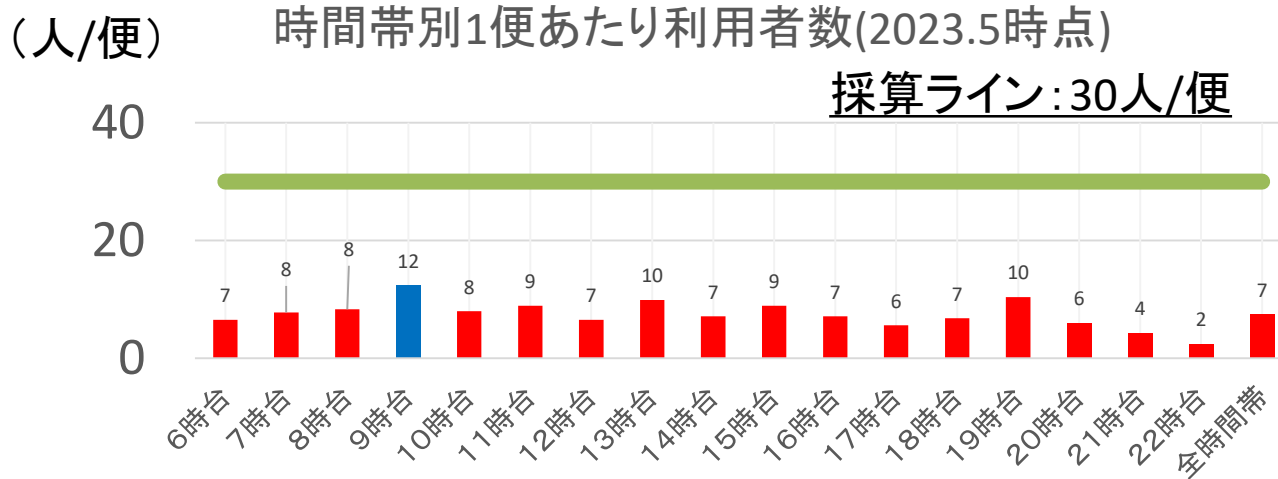
### (平日)

大久保駅発 20時～22時台  
 毎時3便(00分・15分・45分)  
 →毎時2便に減便(15分・45分)

### (土休)

- ①大久保駅発 17時～21時台  
 毎時3便(00分・15分・45分)  
 →毎時2便に減便(15分・45分)
- ②大久保駅発 22時台  
 →22:35を減便

## ④ 大久保駅～茜～山手台線(土休日)



4/1～山手台方面への最終便 22:03へ繰上

## (2) 便数見直し

### ⑤ 大久保駅～高丘団地線

(45系統 高丘巡回線・18系統)

周辺路線図

(便数・行先・始発地を見直す路線)

45系統  大久保駅～【高丘巡回】～天郷

47系統  大久保駅～高丘4丁目西【止】


47系統  高丘車庫前～大久保駅【止】


(※47系統は45系統の途中止まり・途中発)

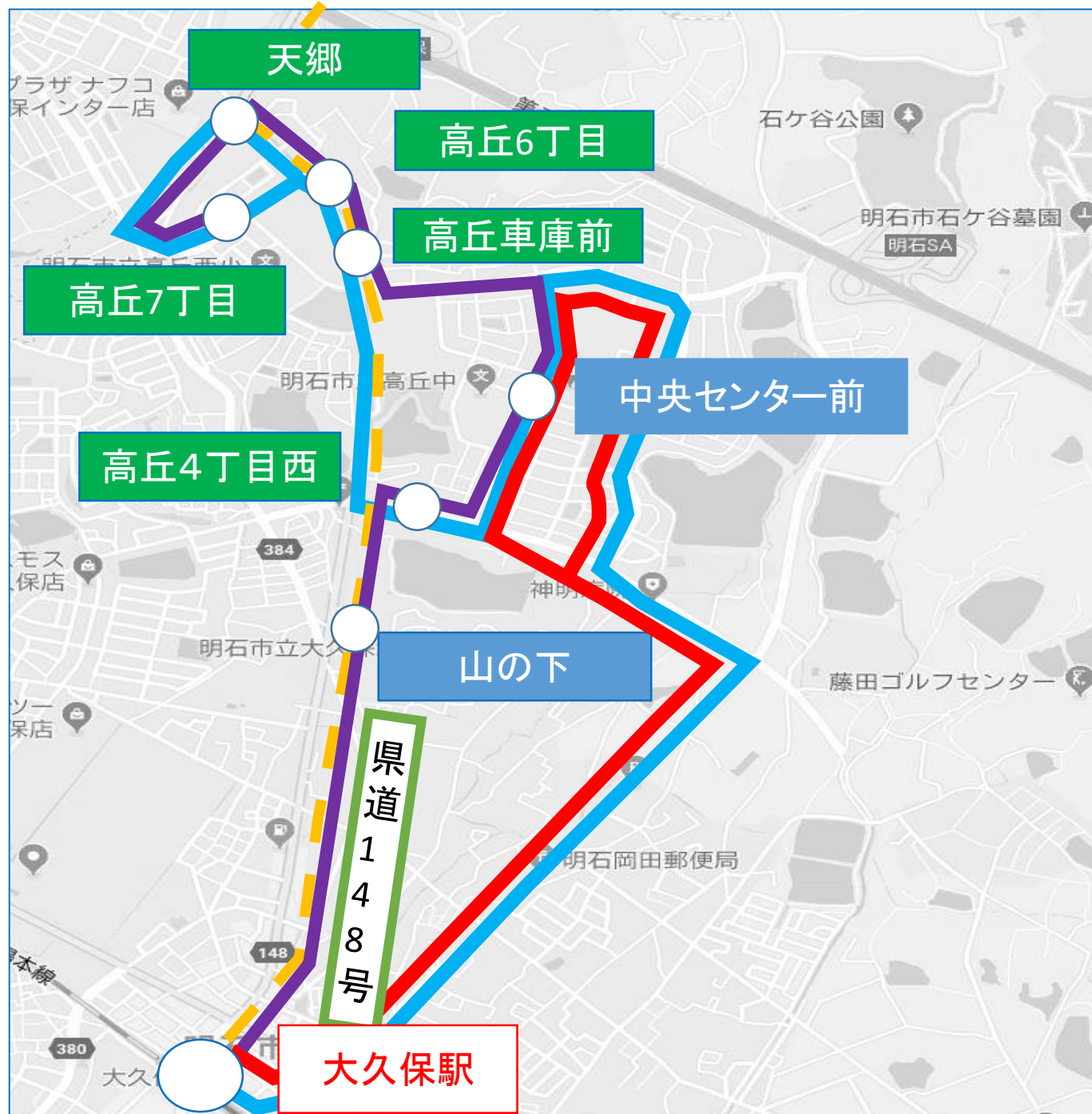
(※毎時1～2本程度運行)

18系統  高丘7丁目～中央センター前～大久保駅

(周辺路線)

12系統  大久保駅～上岩岡～西神中央 (15分間隔)

49系統  大久保駅～【高丘循環】～大久保駅

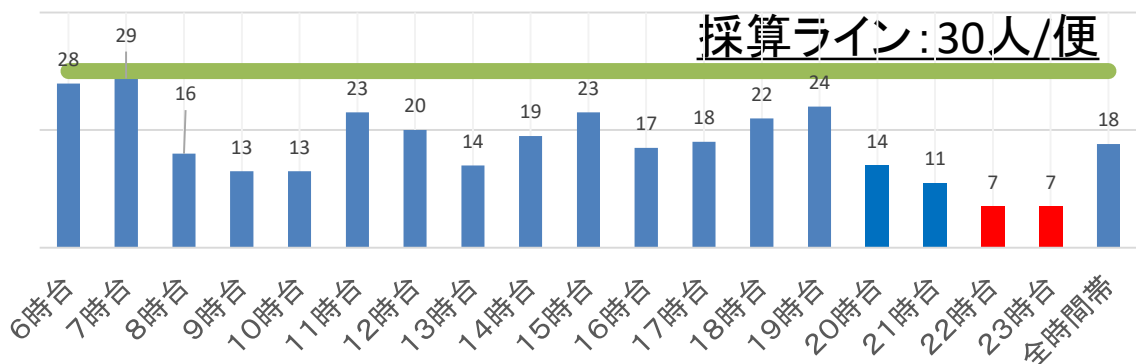


# ⑤ 大久保駅～高丘団地線の利用者数と変更内容

## ⑤ 大久保駅～高丘団地線(平日)

時間帯別1便あたり利用者数(2023.5時点)

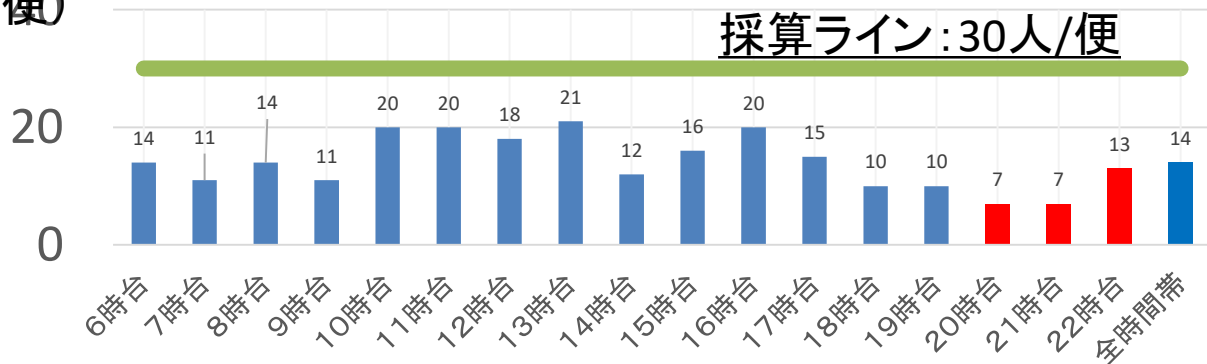
(人/便)



## ⑤ 大久保駅～高丘団地線(土休日)

時間帯別1便あたり利用者数(2023.5時点)

(人/便)



### ■再編内容(案)

・夜間時間帯の減便・日中時間帯の行先変更

### (平日)

①大久保駅発 → 高丘4丁目西行

23:00発減便 ※当該時間は15分→30分間隔へ  
(4/1～) 22:45発・23:00発(減便)・23:15発

②大久保駅発 → 天郷行

10:30・12:30・14:30・19:30

行先を高丘4丁目西止に変更(短絡)

③高丘7丁目発 → 大久保駅行

6:41発減便(18系統) ※当該時間は15分→30分間隔へ  
(4/1～) 6:26発・6:41発(減便)・6:56発

10:31・13:31 始発地を高丘車庫前に変更(短絡)

### (土休)

①大久保駅発 → 天郷行

10:30・12:30・14:30 行先を高丘4丁目止に変更(短絡)

②高丘7丁目発 → 大久保駅行

10:31・13:31 始発地を高丘車庫前に変更(短絡)

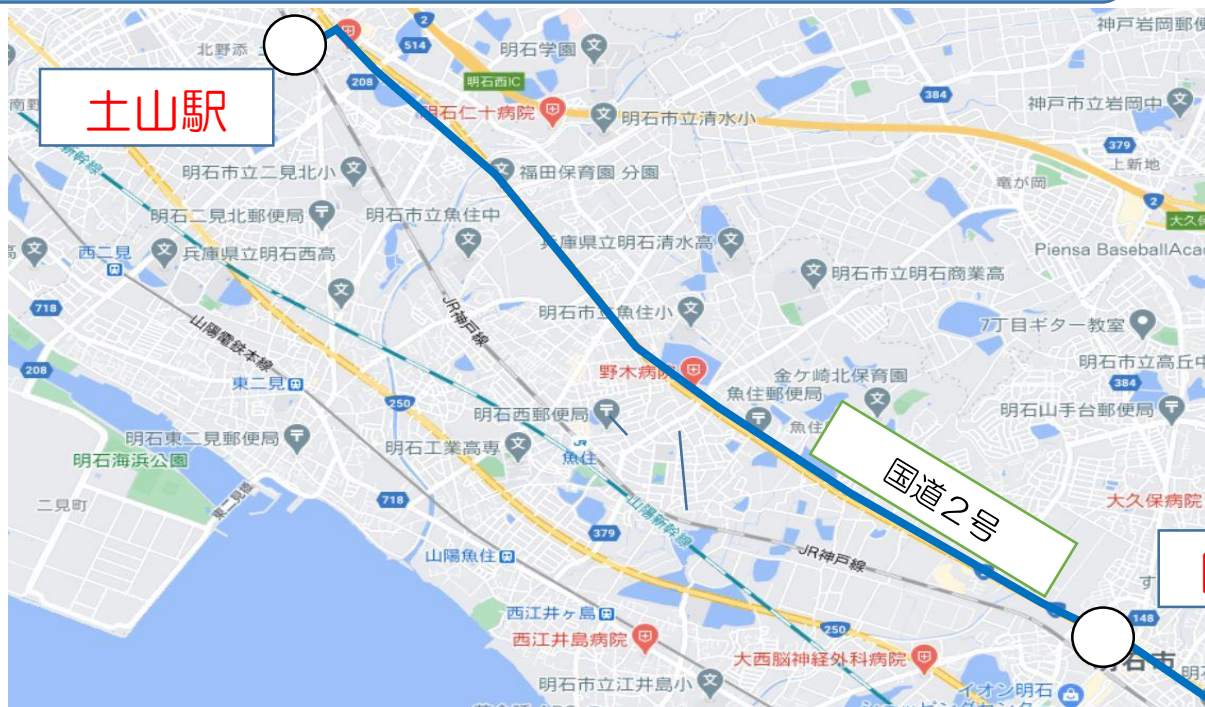
高丘7丁目は高丘6丁目等近隣停留所も併せて利用頂きたい。



## (2) 便数見直し

### ⑥ 明石駅～土山駅 周辺路線図

## <全体路線図>



- : 明石駅～土山駅線
- : バス停

- ・ 明石駅～土山駅線 運行便数  
平日 55便  
土休日 42便  
(1時間あたり概ね2本)

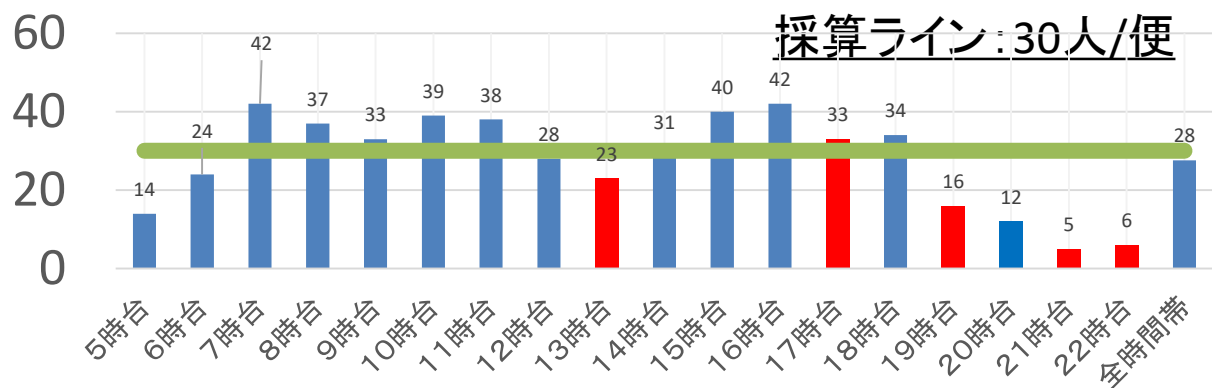


# ⑥ 明石駅～土山駅線の利用者数と変更内容

## ⑥ 明石駅～土山駅線(平日)

時間帯別1便あたり利用者数(2023.5時点)

(人/便)



### ■再編内容(案)

・夜間時間帯の減便・日中時間帯の行先変更

### (平日)

①明石駅発 → 土山駅行(▲4便)

19:40・22:30 減便

13:55・20:55 大久保駅行へ変更(短絡)

②土山駅発 → 明石駅行(▲4便)

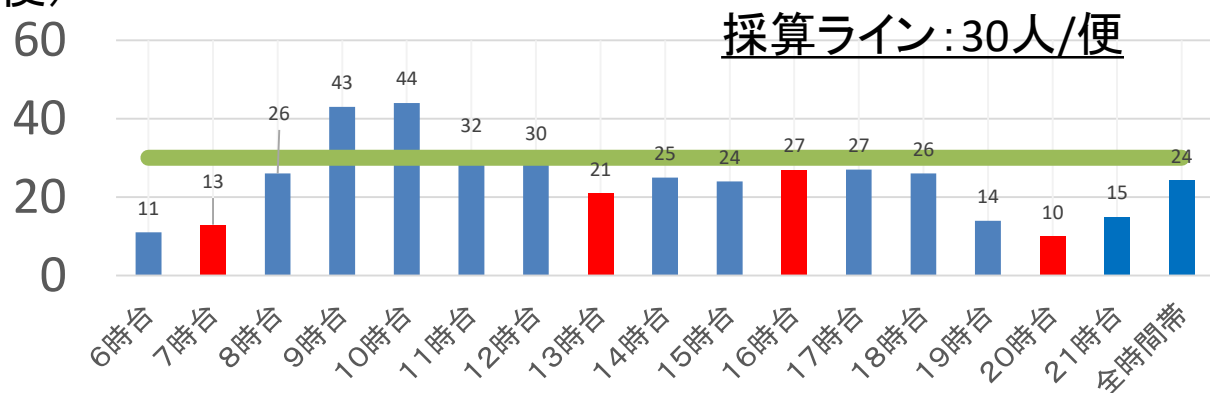
17:10・21:15 減便

14:20・21:15 大久保駅始発へ変更(短絡)

## ⑥ 明石駅～土山駅線(土休日)

時間帯別1便あたり利用者数(2023.5時点)

(人/便)



### (土休)

①明石駅発 → 土山駅行

16:55 減便

②土山駅発 → 明石駅行

7:38・13:57 減便

ご利用の市民のみなさまには  
ダイヤ改正へのご理解・ご協力を  
何卒よろしくお願いいたします。



**神姫バス株式会社**