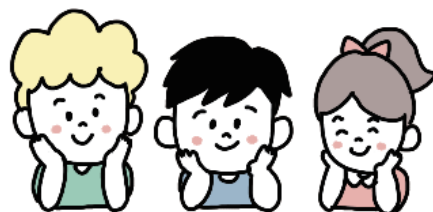


サポートノート かけはし -スタート版- とは？

はじめに

「サポートノート かけはし -スタート版-」は、お子さまが生まれてからの成長をまとめておくノートです。生まれた時の喜びや、お子さまとの日々のエピソード、子育てへの思いなどを形に残していきましょう。大きくなったわが子と、このノートを振りかえることもできます。お子さまと保護者にとって思い出いっぱいのノートを作っていきます。



楽しく作りましょう

年齢ごとにお子さまの様子や思い出を書くことができます。

新しい成長や気づきがあった時、お誕生日などの節目に書き足していきましょう。

各年齢の最初のページと最後のフリースペースにはお子さまの写真を貼ったり、手形を押したり、絵を描いたりすることができます。

まずは書けるところから自由にアレンジして楽しく作ってください。



入園や入学の時に

入園や入学、一時預かり、病院受診など、家族以外の方に
お子さまの様子をまとめて伝えたい時には、
P28にある「連絡シート」をぜひ活用してください。
食事やトイレなどの生活面、ことば、人のかかわりなど、
お子さまに関して気になっていることを記入できます。
必要な時にコピーして使いましょう。
また明石市立発達支援センターのホームページから
ダウンロードもできます。



もっとくわしく書きたい方のために

お子さまの変化や困りごと、かかわり方などを
もっとくわしく書き続けたい方、
幼稚園、保育所（園）、こども園、学校、病院の先生に
相談する時に活用したい方のために
「サポートノート かけはし」があります！
くわしくはP30をごらんください。

もくじ

- | | | | |
|-----|--------------------|-----|-------------------------|
| P1 | プロフィール | P16 | 3歳の頃 |
| P2 | 所属しているところ、通っているところ | P20 | 4歳の頃 |
| P3 | 医療・相談・検査の記録、手帳 | P24 | 5歳の頃 |
| P4 | 0歳の頃 | P28 | 連絡シート |
| P8 | 1歳の頃 | P30 | 「サポートノート かけはし」を書いてみませんか |
| P12 | 2歳の頃 | P31 | 相談窓口 |