

< 定点把握対象感染症発生状況(定点医療機関あたり患者数) >

小児科定点(7医療機関)		2023年									
疾病名称 【警戒レベル基準】	9週	10週	11週	12週	13週	14週	15週	16週	17週	18週	
	2/27~	3/6~	3/13~	3/20~	3/27~	4/3~	4/10~	4/17~	4/24~	5/1~	
RSウイルス感染症	0.00	0.29	0.86	1.00	1.14	1.57	2.29	2.43	2.43	0.86	
咽頭結膜熱 【3.00~】	0.00	0.00	0.43	0.29	0.00	0.14	0.14	0.14	0.14	0.29	
A群溶血性レンサ球菌咽頭炎 【8.00~】	0.00	0.00	0.00	0.00	0.00	0.00	0.00	0.14	0.43	0.14	
感染性胃腸炎 【20.00~】	19.86	19.71	15.00	11.86	10.57	12.43	10.57	13.00	14.14	10.43	
水痘 【2.00~】	0.00	0.00	0.14	0.00	0.00	0.00	0.00	0.14	0.14	0.00	
手足口病 【5.00~】	0.00	0.00	0.00	0.14	0.14	0.00	0.14	0.00	0.00	0.00	
伝染性紅斑 【2.00~】	0.00	0.00	0.00	0.00	0.00	0.00	0.00	0.00	0.14	0.00	
突発性発しん	0.57	0.43	0.29	0.29	0.14	0.29	0.57	0.29	0.57	0.57	
ハンパルギーナ 【6.00~】	0.00	0.00	0.00	0.00	0.00	0.00	0.14	0.00	0.00	0.43	
流行性耳下腺炎 【6.00~】	0.00	0.00	0.00	0.00	0.14	0.00	0.00	0.00	0.00	0.00	

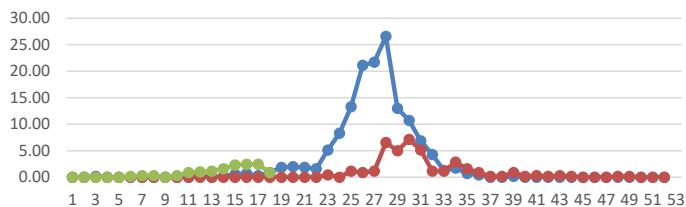
インフルエンザ定点(11医療機関)		2023年									
疾病名称 【警戒レベル基準】	9週	10週	11週	12週	13週	14週	15週	16週	17週	18週	
	2/27~	3/6~	3/13~	3/20~	3/27~	4/3~	4/10~	4/17~	4/24~	5/1~	
インフルエンザ 【30.00~】	7.18	9.82	10.00	8.91	5.00	1.73	0.73	1.82	1.82	1.36	

眼科定点(2医療機関)		2023年									
疾病名称 【警戒レベル基準】	9週	10週	11週	12週	13週	14週	15週	16週	17週	18週	
	2/27~	3/6~	3/13~	3/20~	3/27~	4/3~	4/10~	4/17~	4/24~	5/1~	
急性出血性結膜炎 【1.00~】	0.00	0.00	0.00	0.00	0.00	0.00	0.00	0.00	0.00	0.00	
流行性角結膜炎 【8.00~】	0.00	0.00	0.00	0.00	0.00	0.00	0.00	0.00	0.00	0.00	

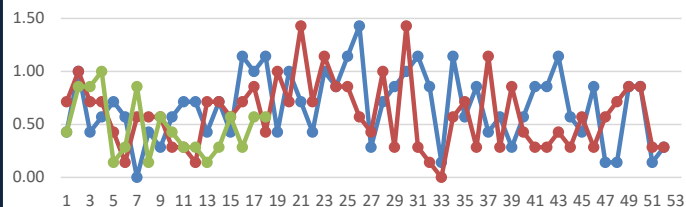
< 全数把握対象感染症発生状況 >

感染症分類	疾病名称	2021年	2022年	2023年 (1~最新週)	2023年									
					9週	10週	11週	12週	13週	14週	15週	16週	17週	18週
					2/27~	3/6~	3/13~	3/20~	3/27~	4/3~	4/10~	4/17~	4/24~	5/1~
2類	結核	48	56	12	1	1	0	1	0	0	1	2	2	0
3類	腸管出血性大腸菌感染症	4	4	0	0	0	0	0	0	0	0	0	0	0
	細菌性赤痢	0	0	0	0	0	0	0	0	0	0	0	0	0
4類	E型肝炎	0	0	0	0	0	0	0	0	0	0	0	0	0
	デング熱	0	0	0	0	0	0	0	0	0	0	0	0	0
	日本紅斑熱	0	0	0	0	0	0	0	0	0	0	0	0	0
	レジオネラ症	8	5	1	0	0	0	0	0	0	0	0	0	0
5類	アメーバ赤痢	3	2	1	0	0	0	0	0	0	0	0	0	0
	ウイルス性肝炎	0	0	0	0	0	0	0	0	0	0	0	0	0
	侵襲性インフルエンザ菌感染症	1	1	2	0	0	0	0	0	0	0	0	2	0
	侵襲性肺炎球菌感染症	3	1	2	0	0	0	0	0	0	0	0	0	0
	水痘(入院例)	0	0	0	0	0	0	0	0	0	0	0	0	0
	梅毒	16	10	5	0	0	0	0	0	0	2	0	0	1
	カルバペネム耐性腸内細菌感染症	10	3	1	0	0	0	1	0	0	0	0	0	0
	劇症型溶血性レンサ球菌感染症	0	0	0	0	0	0	0	0	0	0	0	0	0
	後天性免疫不全症候群	3	1	0	0	0	0	0	0	0	0	0	0	0
	播種性クリプトコックス症	0	0	0	0	0	0	0	0	0	0	0	0	0
	百日咳	0	0	0	0	0	0	0	0	0	0	0	0	0
	麻しん	0	0	0	0	0	0	0	0	0	0	0	0	0
風しん	0	0	0	0	0	0	0	0	0	0	0	0	0	

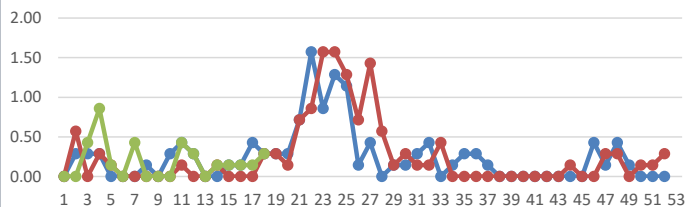
RSウイルス



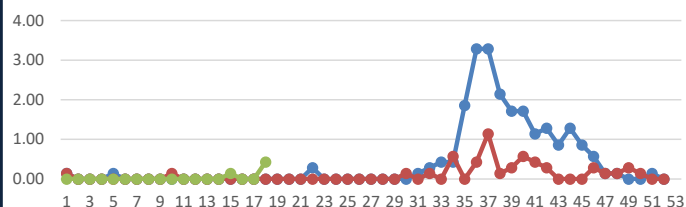
突発性発しん



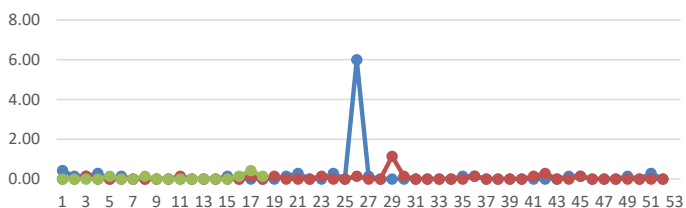
咽頭結膜熱



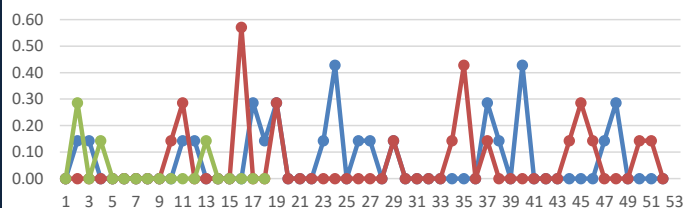
ハンパルギーナ



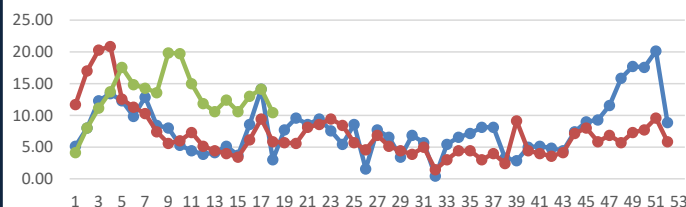
A群溶血性レンサ球菌咽頭炎



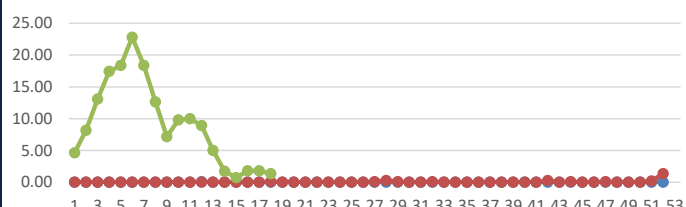
流行性耳下腺炎



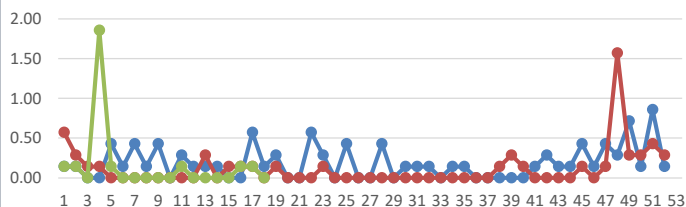
感染性胃腸炎



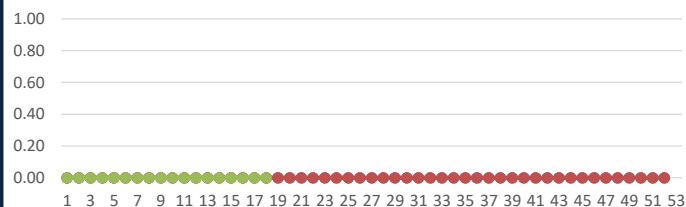
インフルエンザ



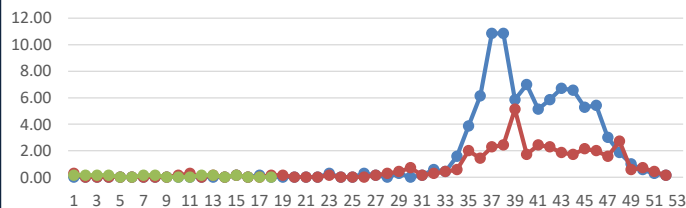
水痘



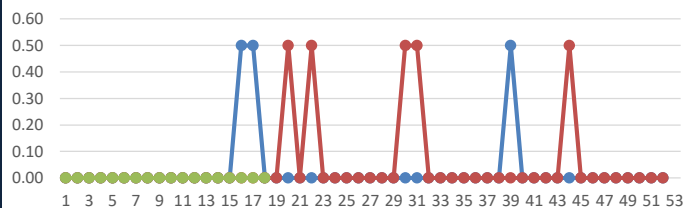
急性出血性結膜炎



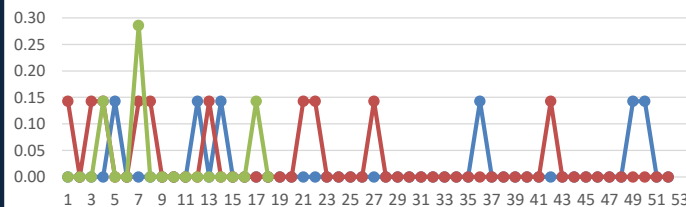
手足口病



流行性角結膜炎



伝染性紅斑



定点把握対象感染症発生状況  
(グラフ/過去3年間)

● 2021 ● 2022 ● 2023

# 欧州や北米を中心に

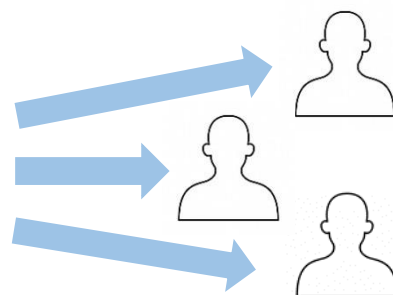
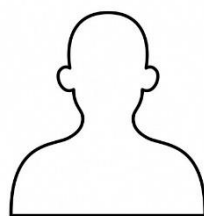
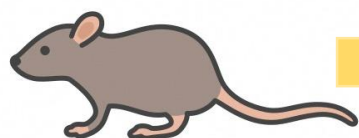
# 『サル痘』

## の発生が確認されています！

### ○サル痘とは

ネズミなどのげっ歯類が自然宿主として考えられ、天然痘様の症状を呈する急性発疹性疾患です。

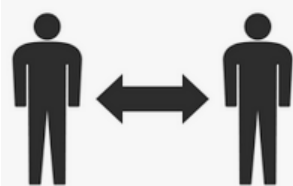
### ○感染経路は



- 感染した動物にかまれる
- 血液、体液、発疹に触れる

- 発疹、体液、寝具、衣類などに接触
- 近距離で飛沫を浴びる

### ○予防方法は



#### ①接触をさける

- 飛沫をあびない
- 性的接触をさける
- 皮膚病変はガーゼで保護する



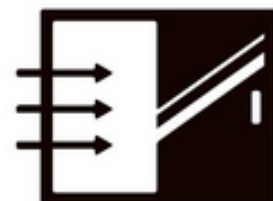
#### ②衣類等に注意

- タオル等の共用をさける
- 衣類等を扱う時は手袋+ゴーグルを



#### ③消毒と手洗い

- アルコールで消毒
- 清掃は手袋を着用
- 手袋着用後は手洗い



#### ④十分な換気

- 常に換気
- マスクを着用