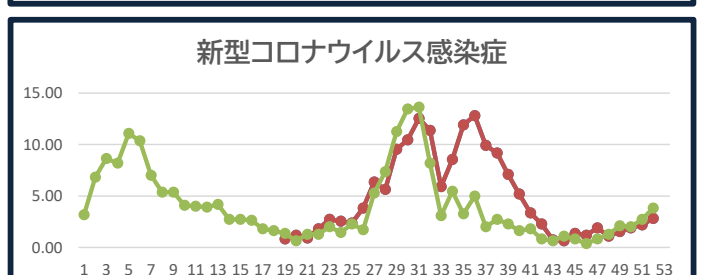
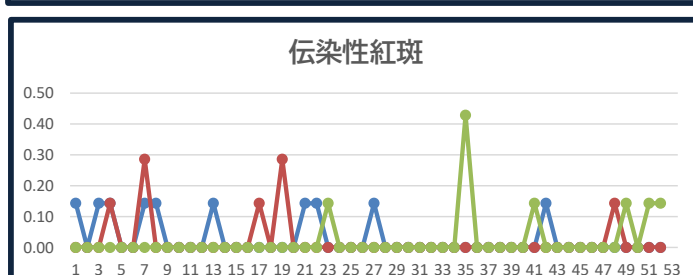
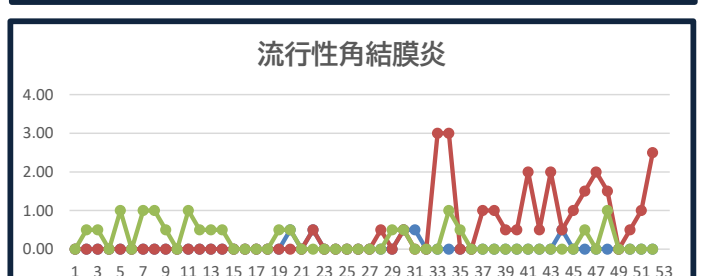
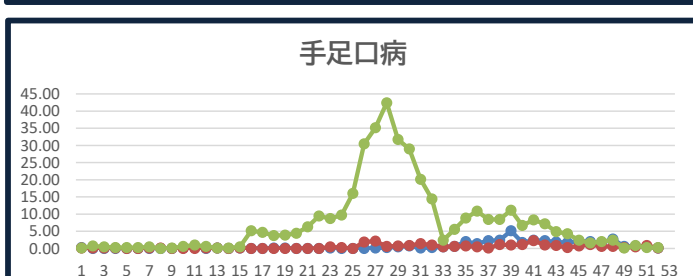
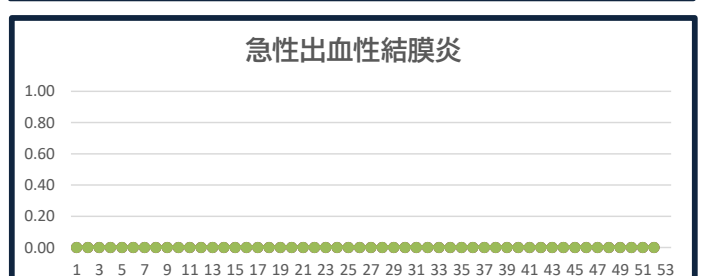
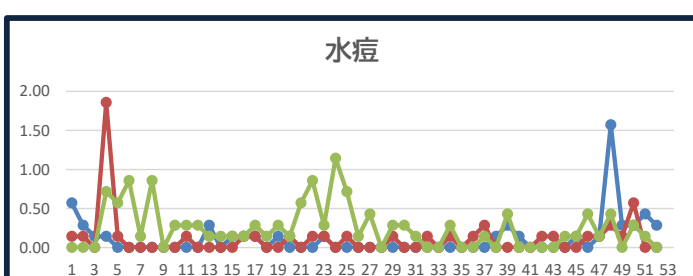
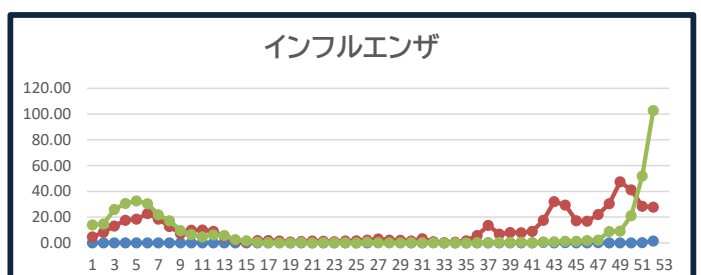
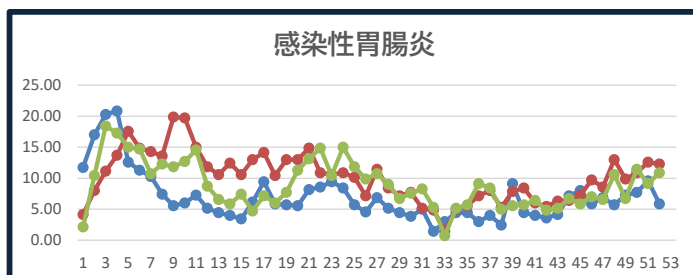
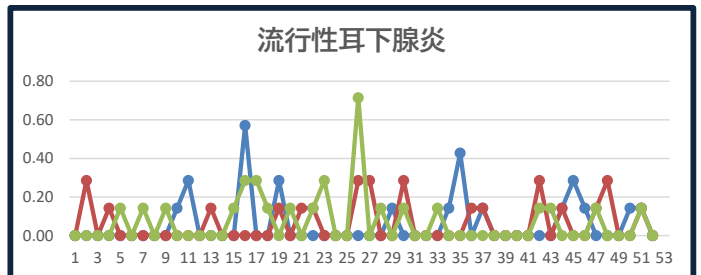
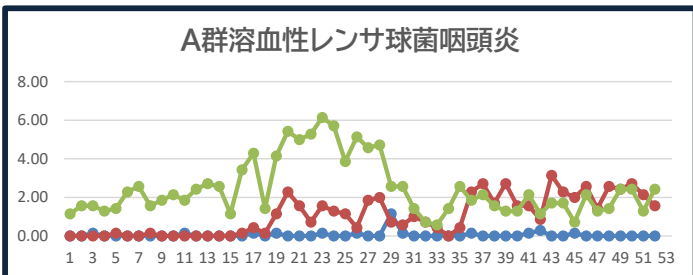
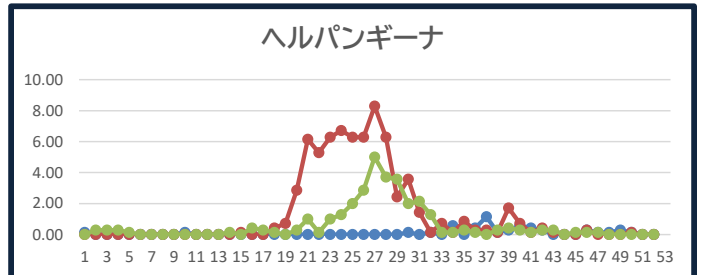
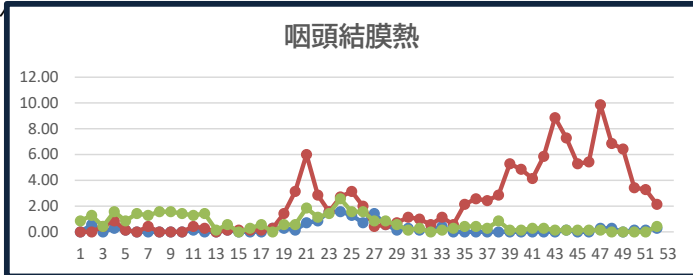
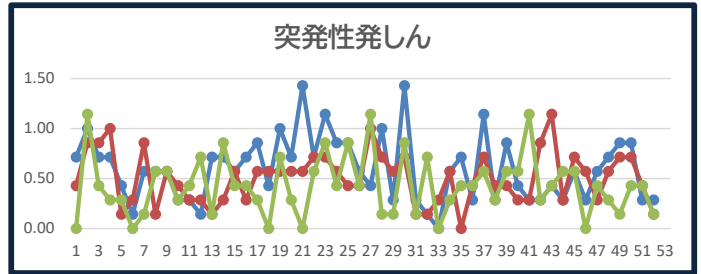
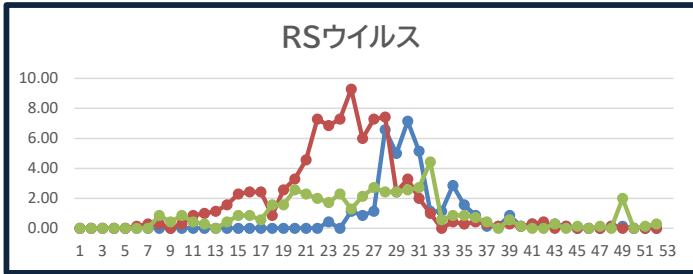




定点把握対象感染症発生状況(グラフ/過去3年間)

● 2022 ● 2023 ● 2024



# インフルエンザ警報

定点医療機関あたりの患者数が、2024年51週から警戒レベルを超えています。

## 市内の流行状況

警報レベル「30.00」を超えています



## 対策

### マスク



人混みを避けましょう

年末年始、人の多い場所へ出かけるときはマスクを着用

### 手洗い



手首まで丁寧に洗いましょう

帰宅時、食事前など

### 換気



定期的に空気を入れ替えましょう

30分に1回が目安です