

水辺の近くでこんな草を見かけたら

通報お願いします！



WEB「ひょうごの環境」



岸辺や水面に緑のマット



細い柄の先に
球状の白い花



茎から1対の葉
が生える(対生)

葉は主脈が目立つ

茎は節があり、中が空洞
表面がツルツルしている

葉の先はやや尖る

この植物は「ナガエツルノゲイトウ」という*特定外来生物で、
放置すると水辺や田畑に大繁茂します！

※外来生物のうち、生態系などに被害を及ぼすものについて国が指定。飼養、栽培、保管、運搬、輸入等が、原則として禁止され、防除の対象。

兵庫県自然鳥獣共生課 078-362-3389

ナガエツルノゲイトウとは？

繁殖力が強く、水面だけでなく陸地でも爆発的に繁茂する水草。国が指定する特定外来生物で、防除の対象となっています。★詳しい生態はWEB「ひょうごの環境」へ

凄まじい繁殖力・再生力

茎の断片から根や芽を出し、繁殖します。直径2mmの根から再生することができます。

(花は5～10月に咲きますが、種子はできません。)

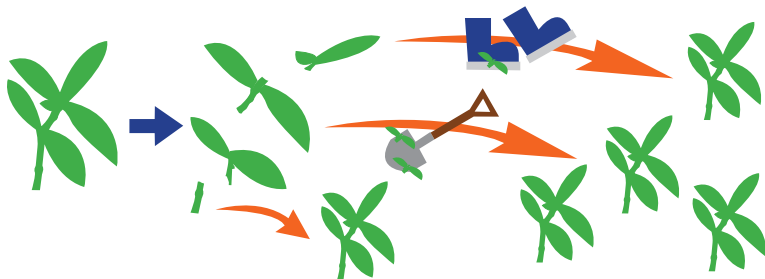


節は簡単にポキポキ折れる



茎の節から再生する根

細切れになった断片は、農具等に付着して拡散、再生します



乾燥に非常に強く、耐塩性もある

燃えにくいので野焼きだけでは駆除できません。刈り取った後も水辺や陸上に直に放置すると再生します。海浜にも生息でき、海浜植物への悪影響が懸念されます。

被害

洪水被害

繁茂したナガエツルノゲイトウが、増水等でちぎれ、大量に流されると、排水溝を塞ぐ等、水流を阻害し、洪水被害の発生が懸念されます。

農業被害

田畑で繁殖すると、作物を覆い、生育不良にする等、農業被害の発生が懸念されます。

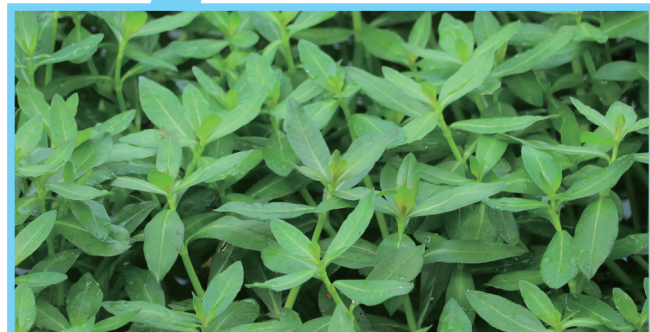
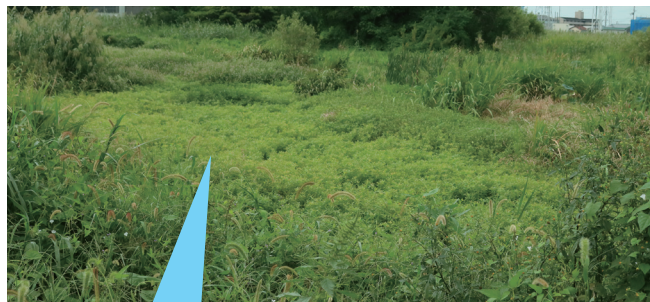
生態系被害

ため池等の水面を覆い尽くすため、水質の悪化や、在来生物の生息環境を奪う等の悪影響があります。

安易な駆除作業は逆効果です！！

ナガエツルノゲイトウは長時間の乾燥に耐え、ちぎれた茎や根から容易に再生します。刈払機で刈り取ったり、土にすき込んでしまうと、細かくちぎれて飛散した根や茎が枯死せず再生し、広範囲に被害を拡げてしまいます。

専門家と一緒に、適切な方法で駆除に取り組めば、被害を抑えることも可能です。発見したらまずは下記へご連絡お願い致します。



水上から陸上まで、容赦なく大繁茂します



遮光シートやネットを用い、拡散を防止しながら駆除をします

兵庫県 (078-362-3389) またはお住まいの自治体窓口にご連絡ください。

- ・発見日時、発見場所、発見時の状況をお知らせください。
- ・可能であれば、写真を撮影してください。

※ナガエツルノゲイトウを生きのまま持ち運ぶことは違法となります。

もっと知りたい！
兵庫県の自然

ひょうごの環境
兵庫県内の自然環境
総合ページはこちら



外来生物の影響や対策、
法律について知りたい！

ひょうごの環境「外来生物」
兵庫県版ブラックリストや
外来生物法についてはこちら



兵庫県自然鳥獣共生課

078-362-3389

