

産業廃棄物処理計画書

2023年 4月 27日

明石市長 殿

提出者

住所

明石市魚住町清水1085番地

氏名(法人にあっては名称及び代表者の氏名)

明華工業株式会社

代表取締役社長 木内 正人

電話番号

(078)942-5511

(担当者 澤井 淳)

廃棄物の処理及び清掃に関する法律第12条第9項の規定に基づき、産業廃棄物の減量その他その処理に関する計画を作成したので、提出します。

事業場の名称	明華工業株式会社
事業場の所在地	明石市魚住町清水1085番地
計画期間	2023年4月1日から2024年3月31日まで

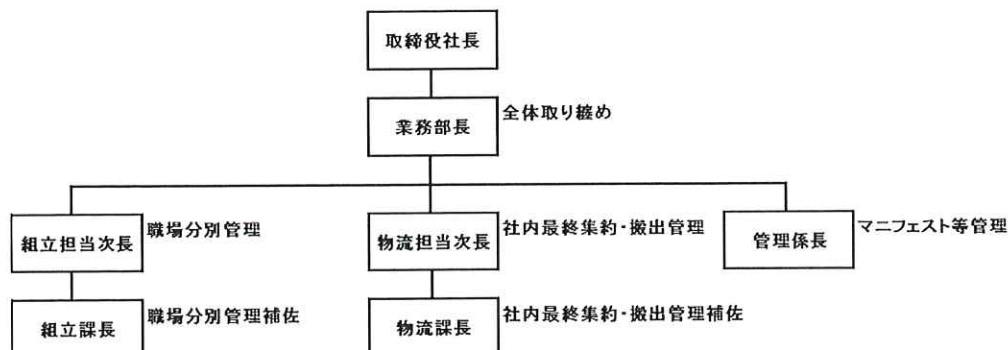
当該事業場において現に行っている事業に関する事項

① 事業の種類	建設機械・鉱山機械製造業(2621)
② 事業の規模	11億円
③ 従業員数	113人
④ 産業廃棄物の一連の処理の工程	①木くず: 部品納入→梱包解体→集積所に集約 →保管規定量に到達都度処分中間処理受託者まで運搬 ②廃プラスチック類: 部品納入→梱包(保護)材外し→集積所に集約 →保管規定量に到達都度中間処理受託者に引取りを要請 ③ガラス・コンクリート・陶磁器くず: 部品搬入→混入物取り出し→集積所に集約 →保管規定量に到達都度処分中間処理受託者まで運搬

(日本工業規格 A列4番)

産業廃棄物の処理に係る管理体制に関する事項

(管理体制図)



産業廃棄物の排出の抑制に関する事項

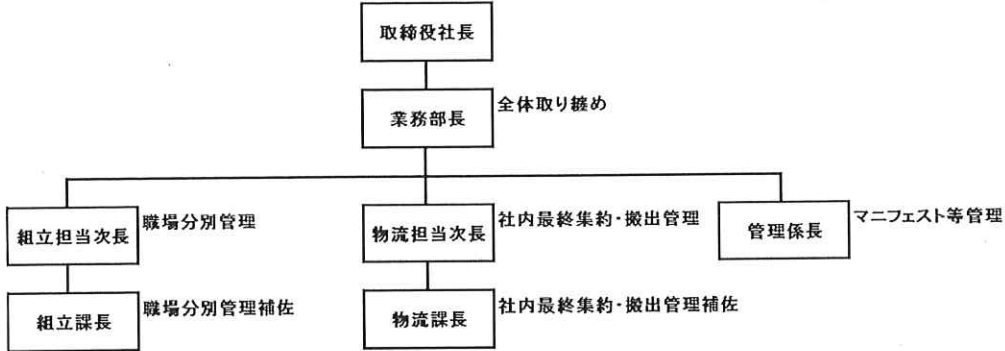
①現状	【前年度(2022 年度)実績】		
	産業廃棄物の種類	木くず	廃プラスチック
	排出量	1099.1 t	369.6 t
	(これまでに実施した取組)		
②計画	①木くず … 納入先に対し輸入品の木製パレットをReturnableな鉄製パレットに変更するように申し入れを行ってきた		
	②廃プラスチック … 輸入品を中心に梱包の簡素化を申し入れてきた		
	【目 標】		
	産業廃棄物の種類	木くず	廃プラスチック
排出量	900 t	350 t	
(今後実施する予定の取組)			
①木くず … 鉄製パレットへの変更計画が具体化され、一部実運用開始予定			
②廃プラスチック … 輸入品の梱包簡素化を申し入れ ※但し、生産変動による影響が大きい			

産業廃棄物の分別に関する事項

①現状	(分別している産業廃棄物の種類及び分別に関する取組)
	各作業場において、分別回収箱を設置している
②計画	(今後分別する予定の産業廃棄物の種類及び分別に関する取組)
	分別を徹底し、有価物・リサイクルに努める

産業廃棄物の処理に係る管理体制に関する事項

(管理体制図)



産業廃棄物の排出の抑制に関する事項

①現状	【前年度(2022 年度)実績】		
	産業廃棄物の種類	ガラス・コンクリート・陶磁器くず	
	排出量	2.0 t	t
	(これまでに実施した取組) ③ガラス・コンクリート・陶磁器くず … 2023年1月より新たに発生、状況を確認中		
②計画	【目 標】		
	産業廃棄物の種類	ガラス・コンクリート・陶磁器くず	
	排出量	8.0 t	t
	(今後実施する予定の取組) ③ガラス・コンクリート・陶磁器くず … 必要最小限の使用を申し入れていく ※但し、生産変動による影響が大きい		

産業廃棄物の分別に関する事項

①現状	(分別している産業廃棄物の種類及び分別に関する取組) 各作業場において、分別回収箱を設置している
②計画	(今後分別する予定の産業廃棄物の種類及び分別に関する取組) 分別を徹底し、有価物・リサイクルに努める

自ら行う産業廃棄物の再生利用に関する事項			
①現状	【前年度(年度)実績】		
	産業廃棄物の種類		
	自ら再生利用を行った産業廃棄物の量	0 t	t
	(これまでに実施した取組) なし		
②計画	【目 標】		
	産業廃棄物の種類		
	自ら再生利用を行う産業廃棄物の量	0 t	t
	(今後実施する予定の取組) なし		
自ら行う産業廃棄物の中間処理に関する事項			
①現状	【前年度(年度)実績】		
	産業廃棄物の種類		
	自ら熱回収を行った産業廃棄物の量	0 t	t
	自ら中間処理により減量した産業廃棄物の量	0 t	t
(これまでに実施した取組) なし			
②計画	【目 標】		
	産業廃棄物の種類		
	自ら熱回収を行う産業廃棄物の量	0 t	t
	自ら中間処理により減量する産業廃棄物の量	0 t	t
(今後実施する予定の取組) なし			

(第4面)

自ら行う産業廃棄物の埋立処分又は海洋投入処分に関する事項

①現状	【前年度(年度)実績】		
	産業廃棄物の種類		
	自ら埋立処分又は海洋投入処分を行った産業廃棄物の量	0 t	t
	(これまでに実施した取組) なし		
②計画	【目 標】		
	産業廃棄物の種類		
	自ら埋立処分又は海洋投入処分を行う産業廃棄物の量	0 t	t
	(今後実施する予定の取組) なし		

産業廃棄物の処理の委託に関する事項

①現状	【前年度(2022 年度)実績】		
	産業廃棄物の種類	木くず	廃プラスチック
	全処理委託量	1099.1 t	369.6 t
	優良認定処理業者への処理委託量	t	t
	再生利用業者への処理委託量	1099.1 t	369.6 t
	認定熱回収業者への処理委託量	t	t
	認定熱回収業者以外の熱回収を行う業者への処理委託量	t	t
	(これまでに実施した取組) 再生利用業者への委託を推進		

(第4面)

自ら行う産業廃棄物の埋立処分又は海洋投入処分に関する事項			
①現状	【前年度(年度)実績】		
	産業廃棄物の種類		
	自ら埋立処分又は海洋投入処分を行った産業廃棄物の量	0 t	t
	(これまでに実施した取組) なし		
②計画	【目 標】		
	産業廃棄物の種類		
	自ら埋立処分又は海洋投入処分を行う産業廃棄物の量	0 t	t
	(今後実施する予定の取組) なし		
産業廃棄物の処理の委託に関する事項			
①現状	【前年度(2022 年度)実績】		
	産業廃棄物の種類	ガラス・コンクリート・陶磁器くず	
	全処理委託量	2.0 t	t
	優良認定処理業者への処理委託量	t	t
	再生利用業者への処理委託量	2.0 t	t
	認定熱回収業者への処理委託量	t	t
	認定熱回収業者以外の熱回収を行う業者への処理委託量	t	t
	(これまでに実施した取組) 再生利用業者への委託を推進		

②計画	【目標】		
	産業廃棄物の種類	木くず	廃プラスチック
	全処理委託量	900 t	350 t
	優良認定処理業者への処理委託量	t	t
	再生利用業者への処理委託量	900 t	350 t
	認定熱回収業者への処理委託量	t	t
	認定熱回収業者以外の熱回収を行う業者への処理委託量	t	t
(今後実施する予定の取組)			
再生利用業者への委託を推進			
※事務処理欄			

②計画	【目標】		
	産業廃棄物の種類	ガラス・コンクリート・陶磁器くず	
	全処理委託量	8 t	t
	優良認定処理業者への処理委託量	t	t
	再生利用業者への処理委託量	8 t	t
	認定熱回収業者への処理委託量	t	t
	認定熱回収業者以外の熱回収を行う業者への処理委託量	t	t
	(今後実施する予定の取組)		
再生利用業者への委託を推進			
※事務処理欄			