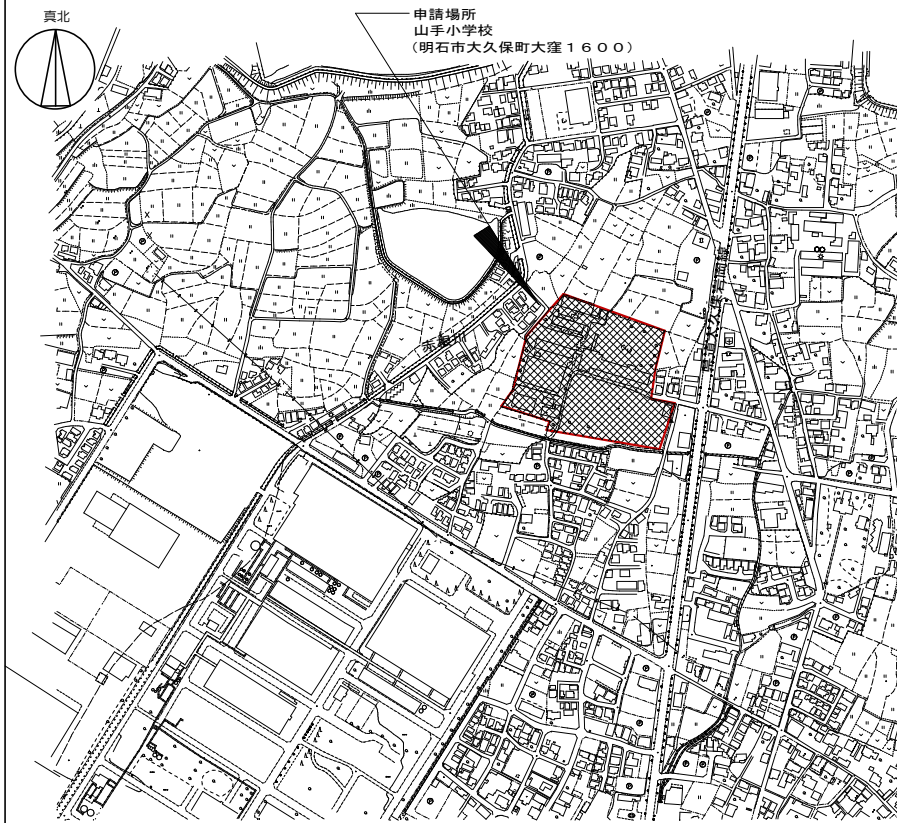


付近見取図



建築概要

工事名称 : 明石市立山手幼稚園 仮設園舎 賃貸借  
 工事種別 : 増築工事(建物新築)  
 工事場所 : 明石市大久保町大窪1600  
 敷地面積 : 21,871.21㎡

建物面積表

	申請建物①		既設建物計	合計
主用途	幼稚園仮設園舎		小学校校舎	
建築面積	245.70 ㎡		5,339.42 ㎡	5,585.12 ㎡
延床面積	491.40 ㎡		10,219.02 ㎡	10,710.42 ㎡

既設建物面積表-1

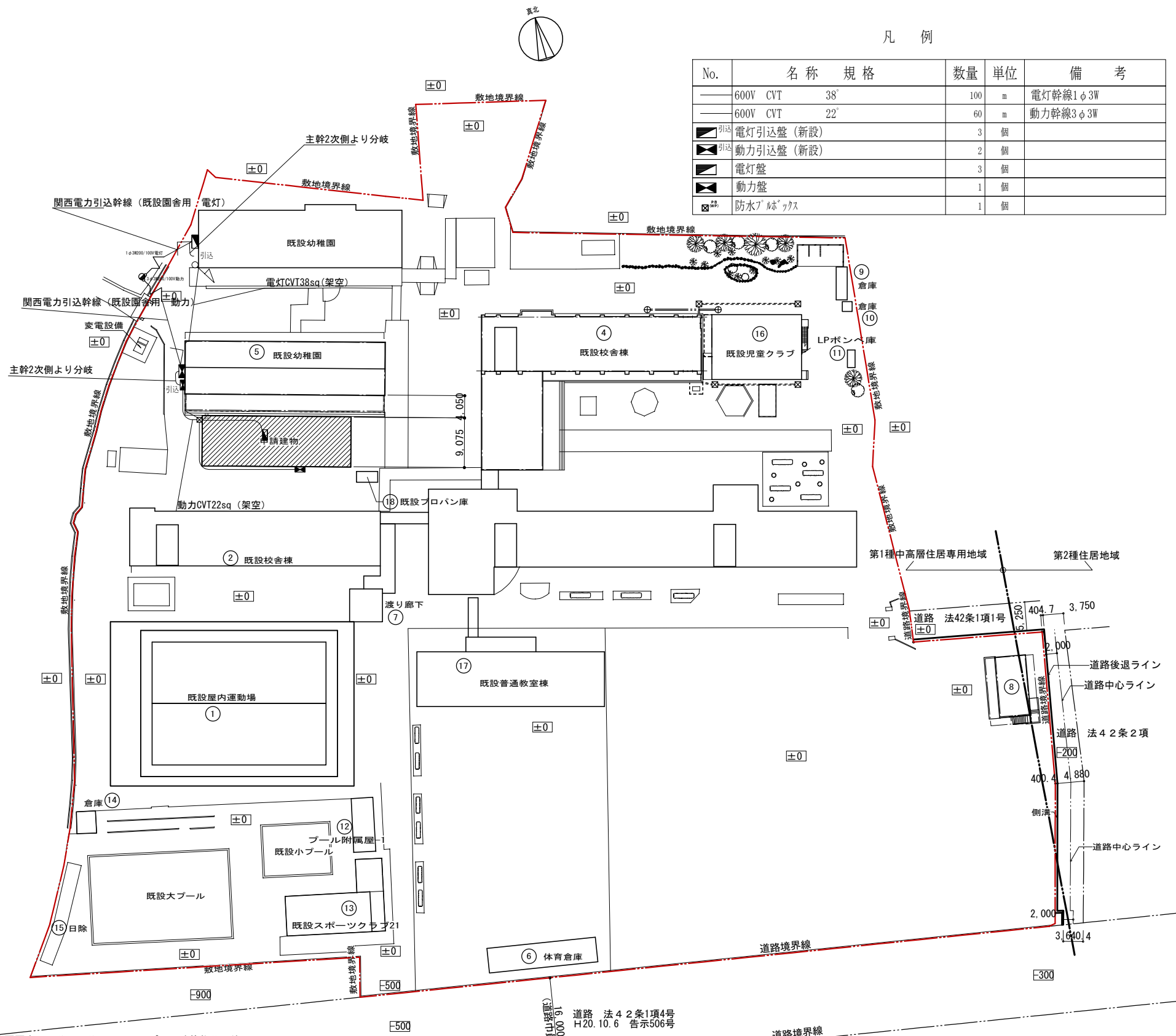
既設建物番号	①	②	③	④	⑤	⑥
主用途	既設屋内運動場	既設校舎棟	既設校舎棟	既設校舎棟	既設幼稚園	体育倉庫
建築面積	1320.679 ㎡	698.81 ㎡	932.75 ㎡	545.22 ㎡	728.63 ㎡	89.55 ㎡
延床面積	1237.3495 ㎡	1931.10 ㎡	2739.39 ㎡	1942.56 ㎡	682.74 ㎡	89.55 ㎡

既設建物面積表-2

既設建物番号	⑦	⑧	⑨	⑩	⑪	⑫
主用途	渡り廊下等	児童クラブ室	倉庫	倉庫	LPボンベ庫	プール付附属1
建築面積	57.905 ㎡	96.67 ㎡	12.00 ㎡	3.24 ㎡	4.48 ㎡	39.20 ㎡
延床面積	61.685 ㎡	119.08 ㎡	12.00 ㎡	3.24 ㎡	4.48 ㎡	39.20 ㎡

既設建物面積表-2

既設建物番号	⑬	⑭	⑮	⑯	⑰	⑱
主用途	スポーツクラブ21	日除	倉庫	既設児童クラブ	既設普通教室棟 渡り廊下	既設プロバン庫
建築面積	158.40 ㎡	46.00 ㎡	14.00 ㎡	195.28 ㎡	389.84 ㎡	6.77 ㎡
延床面積	213.40 ㎡	46.00 ㎡	14.00 ㎡ <td 390.48 ㎡	686.00 ㎡	6.77 ㎡	



凡例

No.	名称	規格	数量	単位	備考
—	600V CVT	38'	100	m	電灯幹線1φ3W
—	600V CVT	22'	60	m	動力幹線3φ3W
■	電灯引込盤(新設)		3	個	
■	動力引込盤(新設)		2	個	
■	電灯盤		3	個	
■	動力盤		1	個	
■	防水ブロッカス		1	個	

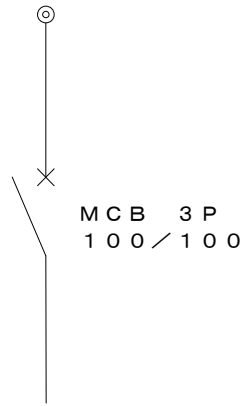
- ・幼稚園園舎の可分不可分について、プール建築物共同使用であるため、不可分とする。
- ・道路斜線においては、前面道路より20m以上離れているため適法である。
- ・令第128条における敷地内通路は適法である。

配置図 1/600

姫路市元塩町118番地  
 榎斗南設計 長川浩三郎  
 1級建築士(大)第157095号

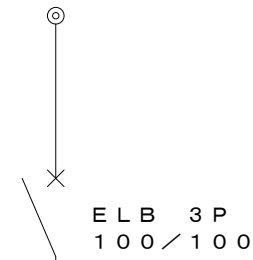
電灯引込 (屋外防水型)

1φ3W200/100V

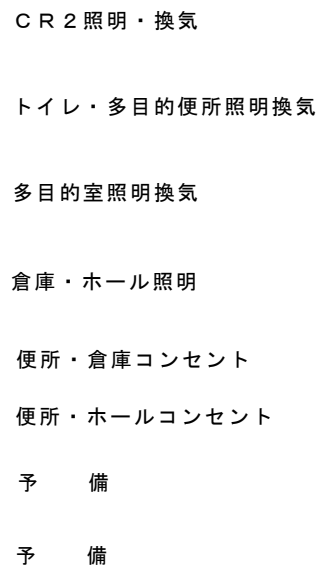
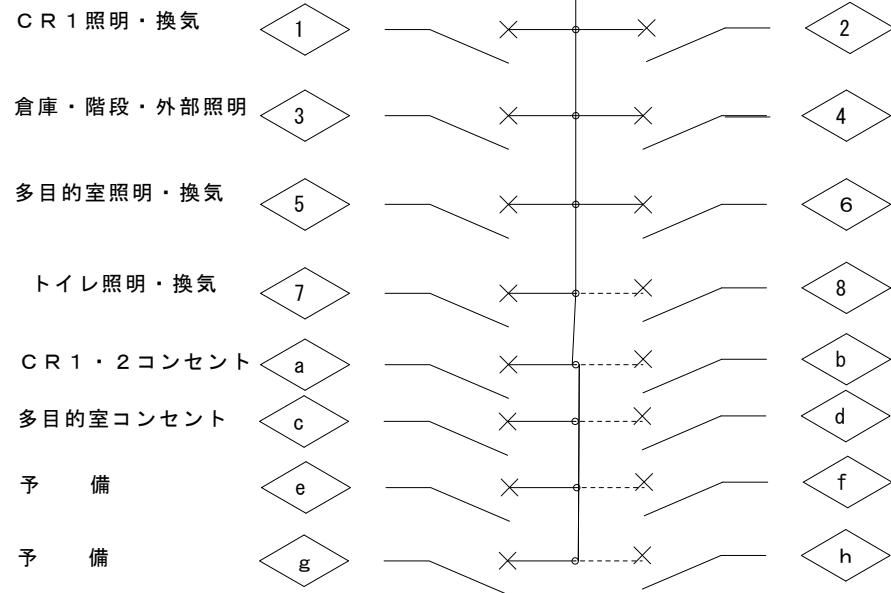


電灯盤

1φ3W200/100V

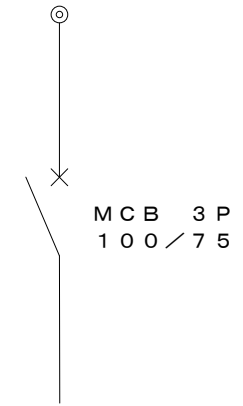


BS=BS2P50/30x18



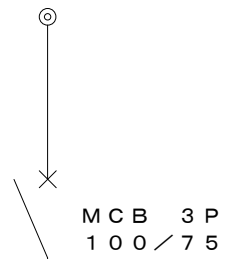
動力引込 (屋外防水型)

3φ3W210V

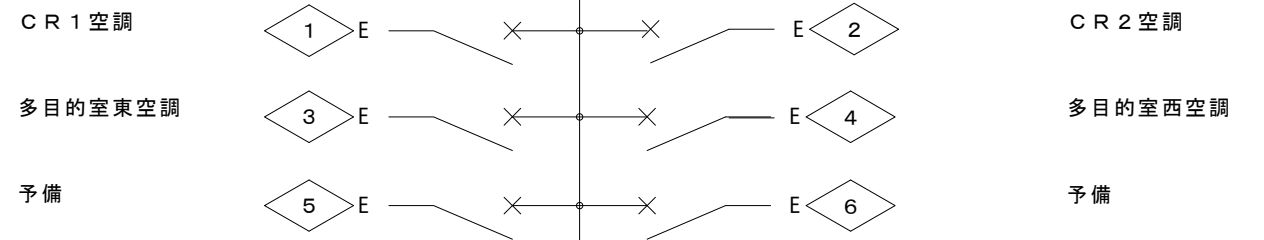


動力盤 (屋外防水型)

3φ3W210V



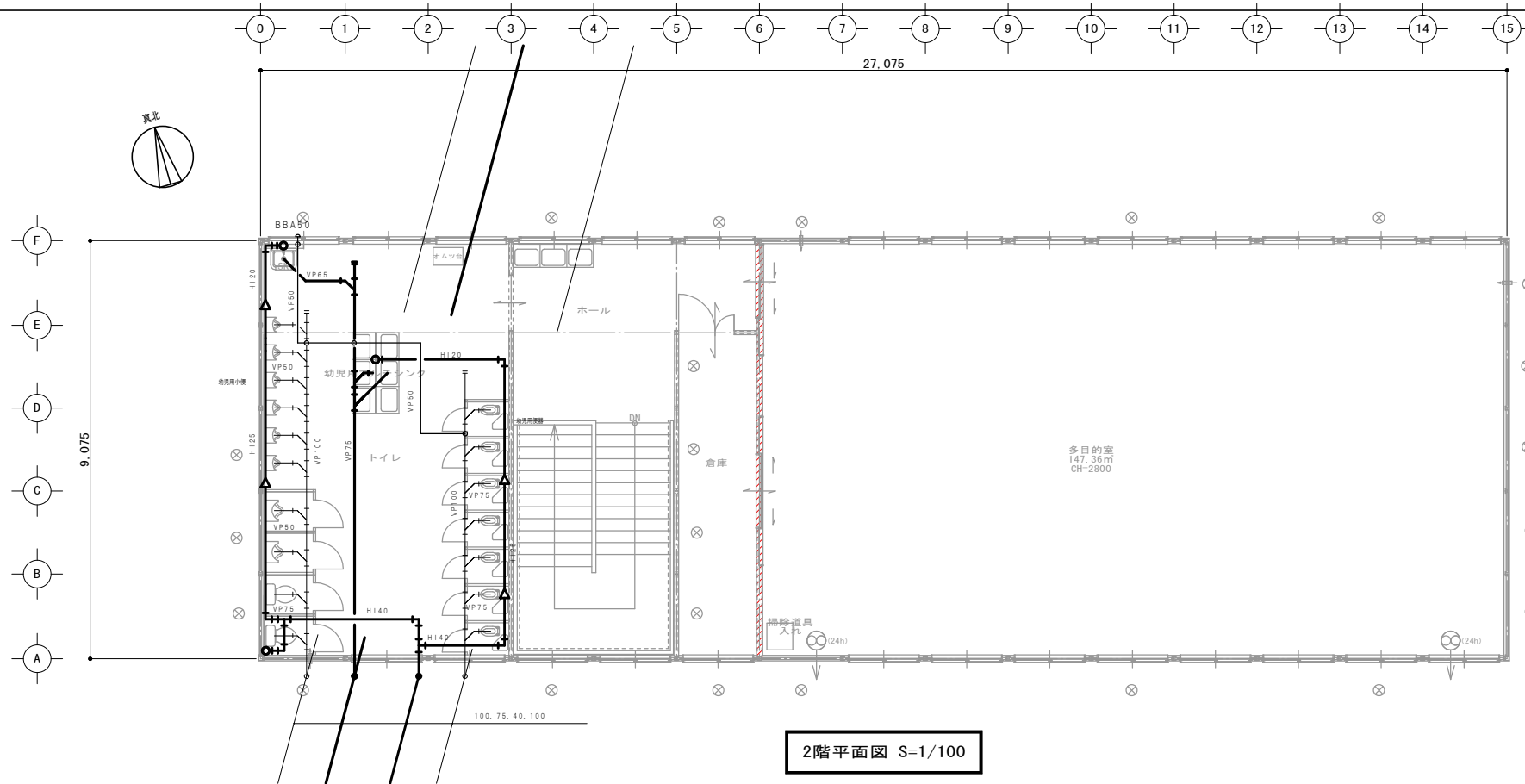
BS=ELB3P50/30x6



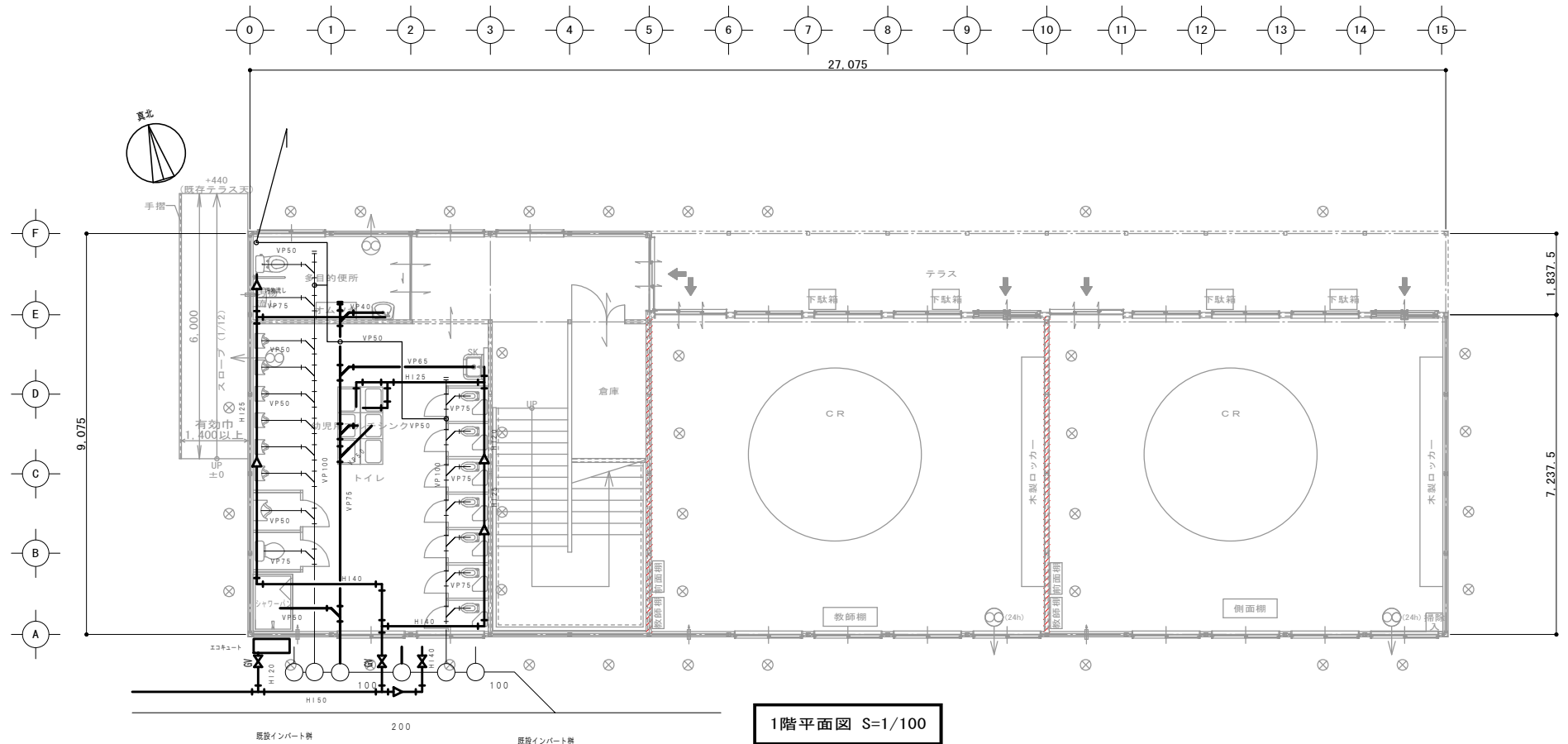
姫路市元塩町118番地  
 ㈱斗南設計 長川浩三郎  
 1級建築士(大臣)第157095号

				課長	副課長	係長	担当	製作年月日	工事名称	明石市立山手幼稚園 仮設園舎 賃貸借	内	M-03
				BRANCH	APPR. BY	CHECKED. BY	DRAWN. BY	28年4月 日	図面名称	分電盤結線図	縮尺	A2 1/100 A3 1/141
明石市こども未来部こども育成室										全果 **		





2階平面図 S=1/100

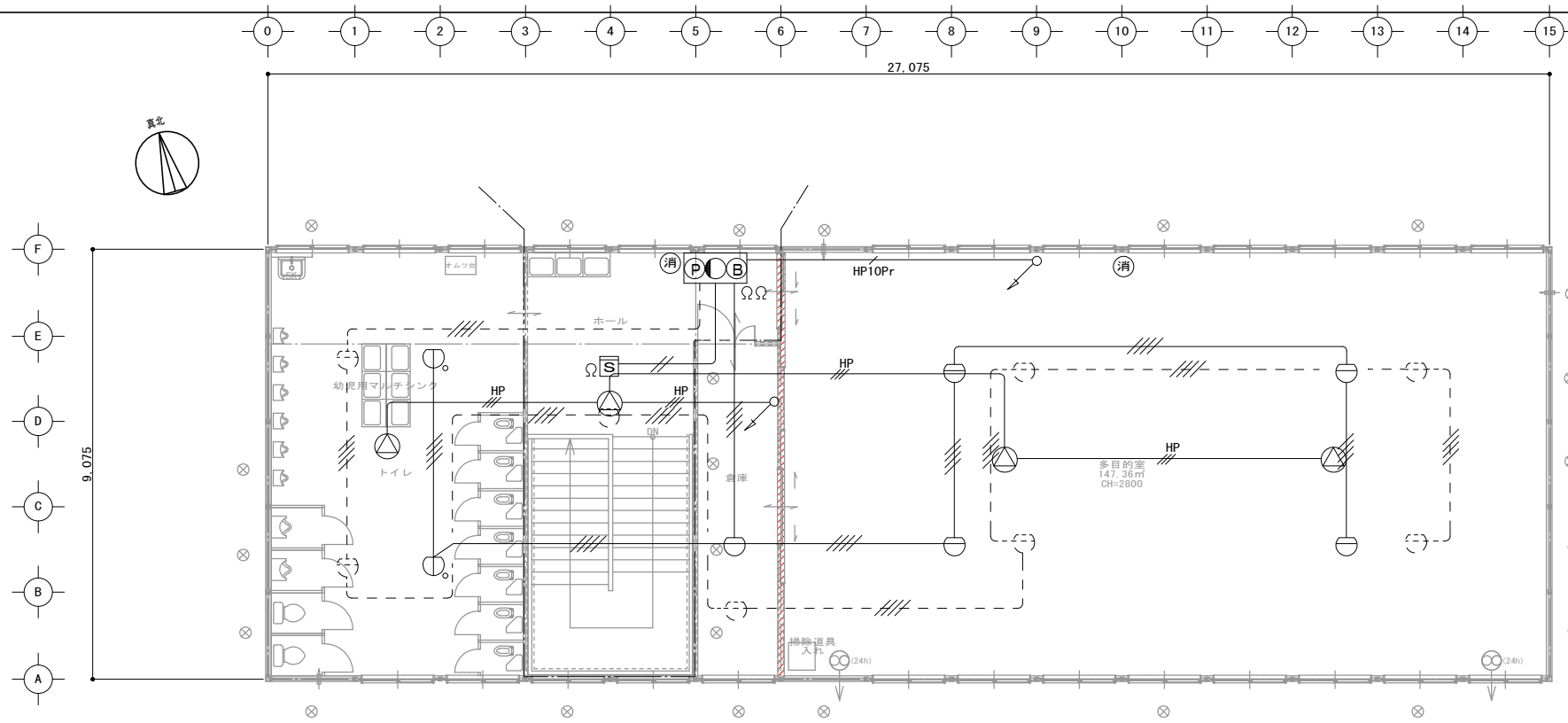


1階平面図 S=1/100

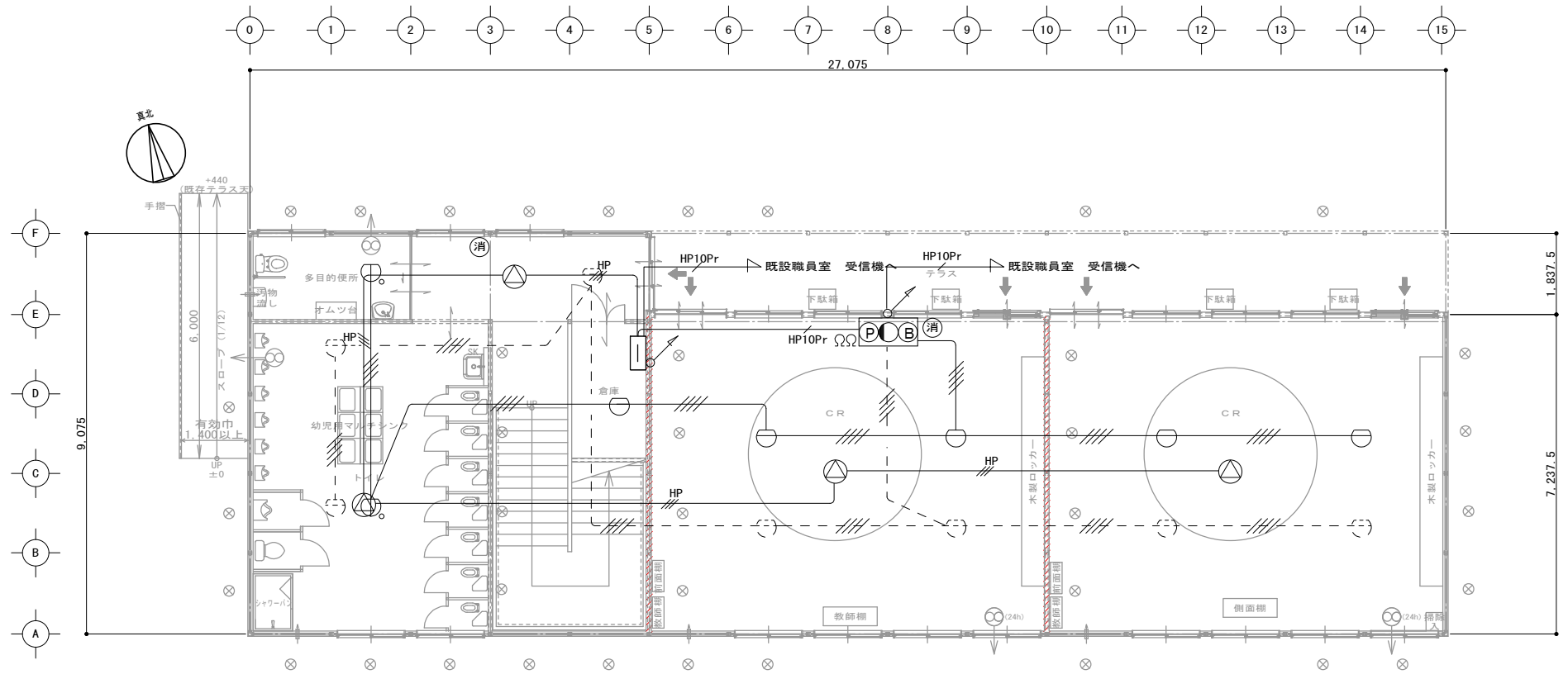
凡例	
⊗	壁アース位置を示す。
↑	吸気口 (100φ)
令114条区画 防火上主要な間仕切り壁 (令114条 準耐火) [LGS65or100・PB t=9.5+9.5重貼・両面【QF045NP-9043】] 小屋裏・天井裏に達せしめる事。 開口部は(不燃材)とする。 防火区画を貫通する配管等は不燃材又は認定品を使用すること。	

姫路市元塩町118番地  
 榑斗南設計 長川浩三郎  
 1級建築士(大臣)第157095号

製 作 年 月 日 28年4月 日				工 事 名 称 明石市立山手幼稚園 仮設園舎 賃貸借		内 M-02	
製 作 年 月 日 28年4月 日				図 面 名 称 各階平面図(給排水)		縮 尺 A2 1/100 A3 1/141	
明石市こども未来部こども育成室				全 業		**	



階段 3  
2  
2階平面図 S=1/100



1  
1階平面図 S=1/100

凡例	
⊗	壁ブレース位置を示す。
↑	吸気口 (100φ)
	令114条区画 防火上主要な間仕切り壁 (令114条 準耐火) (LGS65or100・PB t=9.5+9.5重貼・両面【QF045NP-9043】) 小屋裏・天井裏に達せしめる事。 開口部は(不燃材)とする。 防火区画を貫通する配管等は国土交通大臣が定めた構造方法又は、 国土交通大臣の認定を受けたものを使用する事。

姫路市元塩町118番地  
 榑斗南設計 長川浩三郎  
 1級建築士(大臣)第157095号

課長 副課長 係長 担当 明石市こども未来部こども育成室				製作年月日 28年4月 日	工事名称 明石市立山手幼稚園 仮設園舎 賃貸借 図面名称 各階平面図(自火報・放送設備) 縮尺 A2 1/100 A3 1/141	内 M-05 全果 **
BRANCH	APPR. BY	CHECKED BY	DRAWN BY			