

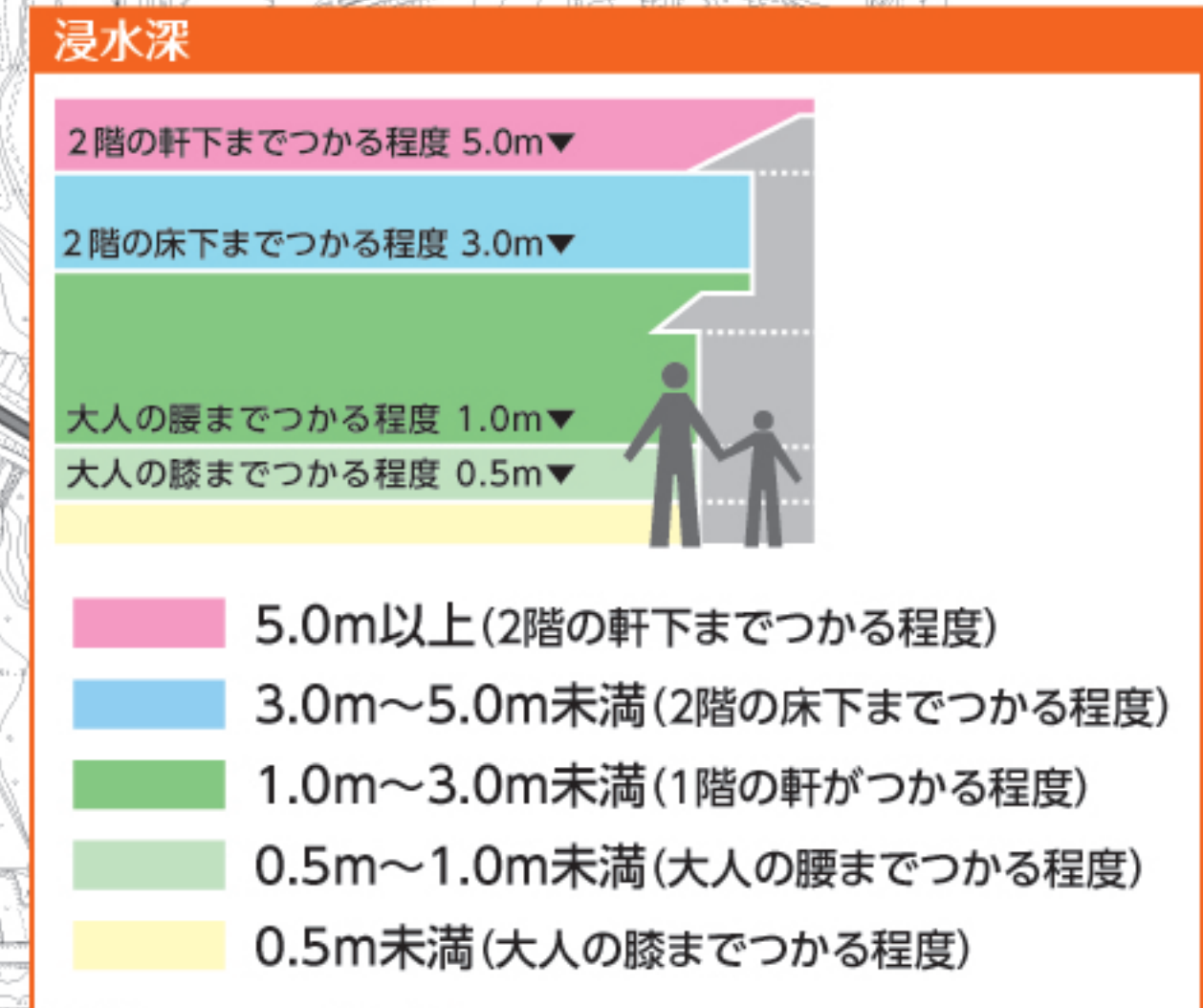
ため池ハザードマップ(釜谷池)

かま たに いけ

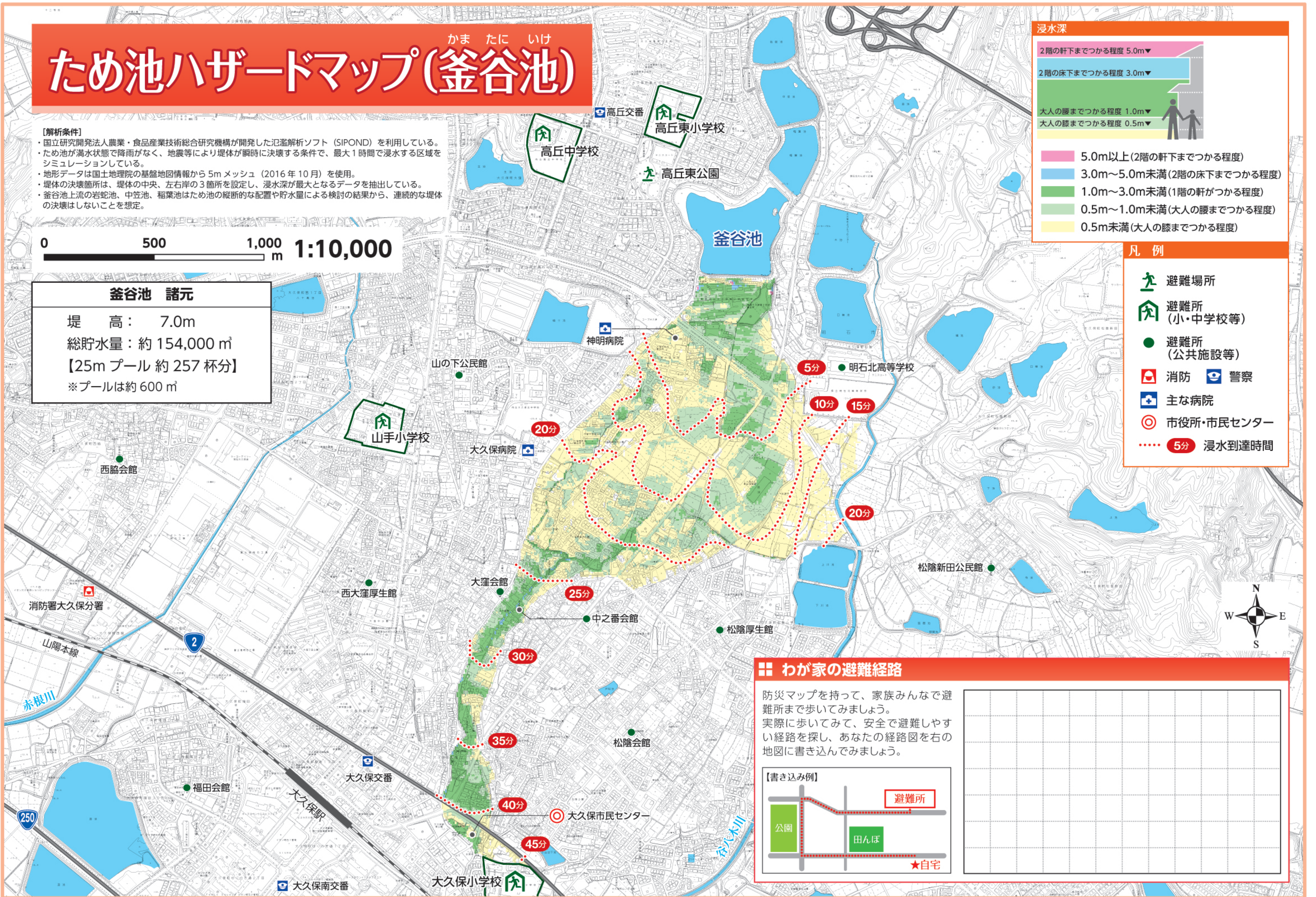
【解析条件】
 ・国立研究開発法人農業・食品産業技術総合研究機構が開発した氾濫解析ソフト(SIPOND)を利用している。
 ・ため池が満水状態で降雨がなく、地震等により堤体が瞬時に決壊する条件で、最大1時間で浸水する区域をシミュレーションしている。
 ・地形データは国土地理院の基盤地図情報から5mメッシュ(2016年10月)を使用。
 ・堤体の決壊箇所は、堤体の中央、左右岸の3箇所を設定し、浸水深が最大となるデータを抽出している。
 ・釜谷池上流の岩蛇池、中笠池、稲葉池はため池の縦断的な配置や貯水量による検討の結果から、連続的な堤体の決壊はしないことを想定。

0 500 1,000 m **1:10,000**

釜谷池 諸元
 堤 高： 7.0m
 総貯水量：約 154,000 m³
 【25m プール 約 257 杯分】
 ※プールは約 600 m³



- 凡 例**
- 避難場所
 - 避難所 (小・中学校等)
 - 避難所 (公共施設等)
 - 消防 警察
 - 主な病院
 - 市役所・市民センター
 - 5分 浸水到達時間



わが家の避難経路

防災マップを持って、家族みんなで避難所まで歩いてみましょう。実際に歩いてみて、安全で避難しやすい経路を探し、あなたの経路図を右の地図に書き込んでみましょう。

【書き込み例】

公園 田んぼ 避難所 ★自宅