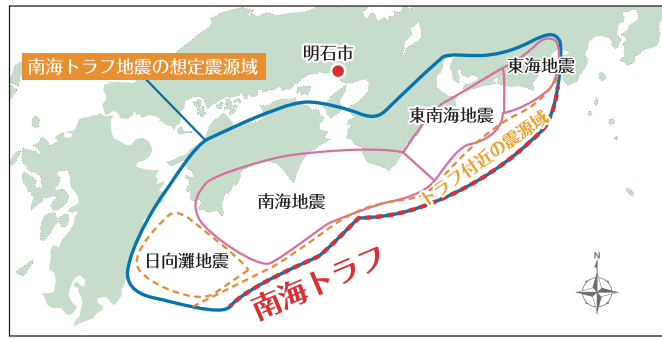
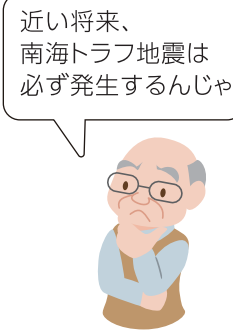


## 南海トラフ地震とは？

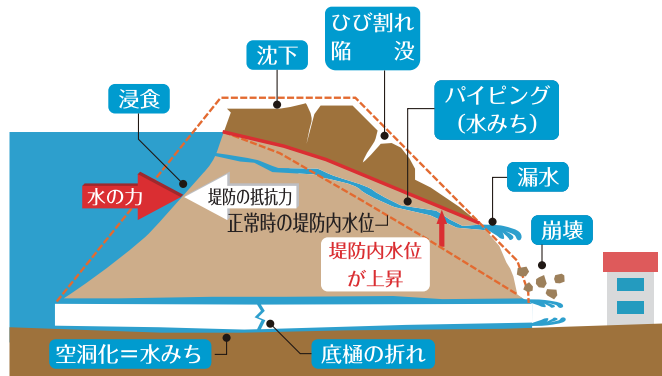


「南海トラフ」は九州沖から東海沖にかけて広範囲に延びており、震源域ごとに「南海地震」「東南海地震」「東海地震」等と呼ばれています。  
これらの地震は単独で発生する場合もあれば、複数の地震が同時または時間差で発生する場合があります。



## こんなとき、ため池が危ない!!

### 地震、大雨による決壊のメカニズム

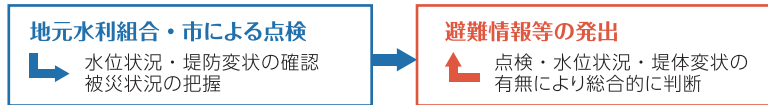


**地震時** ■堤体の陥没やひび割れが発生し、急激な漏水量（大規模地震時）の増加や漏水に濁りが生じた場合

**大雨時** ■急激な水位上昇により、流水が堤体を越えようとする場合  
■漏水が急激に増えた場合や漏水に濁りが生じた場合  
■堤体が陥没し、漏水が生じた場合

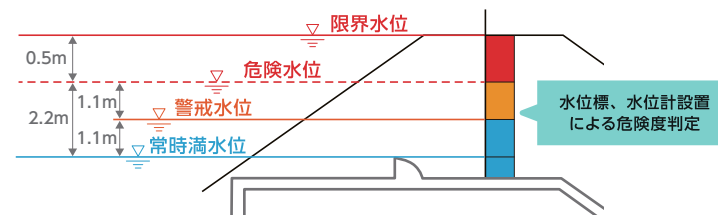
### 地震、大雨時の点検・情報発信の流れ

地震直後、大雨時には地元水利組合・明石市による点検を実施し、点検結果等を踏まえ適切に避難情報等を市民の皆さんに発信します。



### 水位標、水位計による危険度判定

ため池の水位状況から簡便に危険度を判定できるよう、今後水位標又は水位計を設置する予定です。



## 状況に応じた避難を

※近くにため池がある場合は、そのため池にも注意し、状況に合わせた身の安全確保をしましょう。

| マップで居場所の危険度を確認                        | どこへ   | どのように   |
|---------------------------------------|---|---|
| <b>危険度Ⅲ</b><br>建物の1階相当が水没する程度（3.0m以上） | <b>浸水しない場所</b><br>・安全な場所へ避難<br>・水平避難                    | ・決壊前に避難開始<br>・歩きやすい服装で<br>・隣近所に声をかけて<br>・お年寄りの方等の避難に協力を |
| <b>危険度Ⅱ</b><br>床上浸水程度（0.5m～3.0m未満）    | <b>自宅の2階や近くの高い建物</b><br>・自宅や近くの丈夫な建物の2階以上にとどまる<br>・垂直避難 | ・水、食料、懐中電灯、ラジオ、貴重品等を2階へもって上がる<br>・近所のお年寄り等にも声をかけて       |
| <b>危険度Ⅰ</b><br>床下浸水程度（0.5m未満）         | <b>自宅にとどまる</b><br>・むやみな移動はかえって危険<br>・屋内退避               |   |

## Point ため池決壊以外の災害も意識しよう!

ため池決壊のおそれがある状況では、周辺で右図のような災害も発生している可能性があることに注意して避難しましょう。



## 緊急時の連絡先

※【電話】・【ガス】は契約会社にご確認の上ご記入ください。

|      |       |              |        |                      |               |
|------|-------|--------------|--------|----------------------|---------------|
| 行政機関 | 明石消防署 | 078-921-0119 | ライフライン | 関西電力送配電(株)           | 0800-777-3081 |
|      | 明石警察署 | 078-922-0110 |        | 電気設備に関するお問い合わせ       |               |
|      | 明石市役所 | 078-912-1111 |        | 【電話】会社名：<br>【ガス】会社名： |               |



# ため池ハザードマップ 亥ノ谷池



**ため池ハザードマップ**は、地震や大雨によりため池が決壊するおそれのある場合において、自分や家族の命を守るために役立つ情報を提供するものです。また、住民のみなさんがマップを通じて、想定される災害を事前に知り、自らの避難を考え、地域の防災力向上に取り組まれることを目的としています。

ため池ハザードマップの作成にあたっては、万が一の事態によってため池が決壊した場合、最大でどの程度の被害範囲となるか知るために、シミュレーションにより予測をしました。地図上では、想定される最大の浸水範囲と深さを示しています。

## 防災情報の入手先

明石市では、想定される地震による災害、豪雨や台風時の浸水についての情報をお知らせし、市民の皆さんの安全な避難に役立てていただくため「明石市ハザードマップ」等を市のホームページで公表しています。

加えて、兵庫県においても、日頃から様々な自然災害に対する県民の防災知識の向上を図るとともに、災害が予想される場合に的確かつ迅速な避難行動が可能となるよう「兵庫県 CG ハザードマップ」をホームページで公表していますので、併せて確認をお願いします。

|   |   |
|---|---|
| <b>気象庁</b><br>地震情報、気象情報・注意報等<br>気象庁のホームページ <a href="http://www.jma.go.jp">http://www.jma.go.jp</a>  |   |
| <b>兵庫県</b><br>兵庫県 CG ハザードマップ<br>兵庫県内の気象情報、河川、道路、土砂災害危険度、海の潮位等。<br>兵庫県ホームページ <a href="http://www.hazardmap.pref.hyogo.jp">http://www.hazardmap.pref.hyogo.jp</a>   | <b>ひょうご防災ネット</b><br>防災に関する様々な情報を利用者の方々に提供されます。<br>兵庫県ホームページ <a href="https://bosai.net/index2.do">https://bosai.net/index2.do</a>   |
| <b>明石市</b><br>安全・安心<br>明石市の防災情報、消防局情報、当直医情報等。<br>明石市ホームページ <a href="https://www.city.akashi.lg.jp/anshin/index.html">https://www.city.akashi.lg.jp/anshin/index.html</a>  | <b>ため池ハザードマップ</b><br>ため池が決壊した場合の浸水区域や避難に関する情報。<br>明石市ホームページ <a href="https://www.city.akashi.lg.jp/sangyou/nousui_ka/machizukuri/nosuisan/kibannseibi/map.html">https://www.city.akashi.lg.jp/sangyou/nousui_ka/machizukuri/nosuisan/kibannseibi/map.html</a> |
| <b>明石市ハザードマップ</b><br>地震による災害、豪雨や台風時の浸水についての情報。<br>明石市ホームページ <a href="https://www.city.akashi.lg.jp/anzen/anshin/bosai/hazardmap/hazardmap2022.html">https://www.city.akashi.lg.jp/anzen/anshin/bosai/hazardmap/hazardmap2022.html</a> |   |

※上記のほか、スマートフォンに防災アプリ（防災アプリケーション）をインストールしておく、緊急地震速報や豪雨予報、避難情報等をいち早く知らせてくれます。（各社の防災アプリのサイトよりダウンロードしてください）

## 我が家の防災メモ

| 家族の名前 | 生年月日 | 血液型 | 既往症 | 携帯電話・会社・学校の連絡先 |
|-------|------|-----|-----|----------------|
|       | ・    | ・   |     |                |
|       | ・    | ・   |     |                |
|       | ・    | ・   |     |                |
|       | ・    | ・   |     |                |

お問い合わせ先 明石市 市民生活局 産業振興室 農水産課 078-918-5017