

# 年 報

令和 4 年度版

明石市立図書館

(令和 5 年 5 月)

## ま え が き

この年報は、明石市立図書館の概要と令和4年度における利用状況及び活動状況を記録したものです。

この年報により、図書館が図書館資料などを収集・整理・保存し、市民の教養・調査研究・レクリエーション等に資するという役割を果たしていることを、ご理解いただければ幸いです。

令和5年5月

明石市立図書館

## 目 次

I. 図書館のあゆみ	・・・・・・・・・・	1
II. 業務の概要	・・・・・・・・・・	4
III. 施設の概要	・・・・・・・・・・	5
IV. 機構と予算	・・・・・・・・・・	10
V. 蔵書	・・・・・・・・・・	11
VI. 利用状況	・・・・・・・・・・	14
VII. 図書館行事	・・・・・・・・・・	21
条例・規則	・・・・・・・・・・	38

# I 図書館のあゆみ

昭和 22 年	11 月	市役所（社会課）に市民文庫を設置
昭和 26 年	1 月	市民文庫を市立中崎公会堂に移して市民に公開
昭和 35 年	5 月	市立公民館（相生町 2 丁目）の開設により市民文庫を同館に移設
昭和 36 年	2 月	巡回文庫を創設
昭和 37 年	10 月	マイクロバス型移動公民館車（あかし号）を購入して巡回文庫を拡充
昭和 46 年	9 月	巡回自動車を更新、内書架式にする
昭和 48 年	7 月	県立明石公園内に、市立図書館の建設工事着工
昭和 49 年	7 月	市立図書館竣工
	10 月	県立図書館と同時に開館
昭和 56 年	7 月	巡回自動車を大型移動図書館車（ひまわり号）に更新
昭和 59 年	10 月	開館 10 周年記念式典を挙行、記念誌発行
昭和 60 年	4 月	点字図書寄贈に伴い点字図書の貸出開始
平成 元年	6 月	コンピュータ導入、貸出冊数を 1 人 6 冊に増冊
平成 5 年	2 月	地下書庫整備
平成 6 年	10 月	移動図書館車を小型バス改装型に更新
	10 月	開館 20 周年記念絵本原画展及び読書講演会を開催、記念誌発行（9 月～）
平成 7 年	1 月	兵庫県南部地震発生（1 月 17 日～2 月 21 日まで休館）
	6 月	コンピュータ・システムを更新
平成 8 年	1 月	明石市史編さん専門委員（5 名）を選任
平成 10 年	3 月	明石市史資料「明石の空襲」－『米国戦略爆撃調査団報告書』から－を明石市史編さん委員会が発行
平成 11 年	11 月	明石市立西部図書館開館（11 日）
平成 12 年	2 月	『明石市史』現代編 I を市史編さん委員会が発行
平成 13 年	3 月	『明石市史』現代編 I 資料・統計を市史編さん委員会が発行
平成 14 年	4 月	視聴覚センターが機構改正に伴い、生涯学習センターへ組織替え ホームページ開設 子ども放送局開始
	8 月	夏休みインターネット講習開催（対象 小学 4 年～6 年生） ブックスタート用冊子作成
平成 16 年	1 月	生涯学習センターで図書返却受付開始
	8 月	明石駅市民サービスコーナーに返却ポスト設置
	10 月	コンピュータ・システムを更新 開館 30 周年記念誌発行
	11 月	開館 30 周年記念講演会開催
	12 月	本館外壁改修工事完成（7 月～）
平成 17 年	6 月	指定管理者制度導入に向けて図書館条例を改正
	10 月	移動図書館車を天然ガス仕様に更新
	12 月	議会において指定管理者を指名
平成 18 年	1 月	指定管理者との協定を締結
	4 月	指定管理者による運営を開始、開館日の増加、開館時間の延長、館外返却場所の 3 箇所増設、宅配サービスの実施

平成 19 年	6 月	館外返却場所の 4 箇所増設
	10 月	移動図書館巡回場所を 1 箇所増設（高丘西）
平成 20 年	7 月	移動図書館巡回場所入替（小久保新設、長坂寺県住・清水県住廃止）
平成 21 年	7 月	館外返却場所の 3 箇所増設
平成 23 年	1 月	コンピュータ・システムを更新、併せてホームページもリニューアル更新
	4 月	貸出冊数を 6 冊から 10 冊に増冊
平成 26 年	11 月	（仮称）市民図書館プレイベント・市立図書館開館 40 周年記念読書講演会開催
平成 27 年	3 月	指定管理者との協定を締結
	4 月	新指定管理者による運営を開始
	5 月	館内に授乳ルームを設置
	8 月	継続貸出サービスを開始
	10 月	電子図書館サービスを開始
	11 月	facebook を開始
平成 28 年	1 月	あかし市民図書館プレイベント・図書館オープンスクール開催 図書館システムを更新
	10 月	明石市立図書館（旧本館, 明石公園内）閉館
	11 月	～平成 29 年 1 月 明石市立図書館休館のため移動図書館臨時巡回場所設置 （明石市文化博物館・明石市立図書館車庫前）
平成 29 年	1 月	あかし市民図書館（新本館）開館（休館日が月 1 度に変更） IC 貸出・返却システム導入 ADEAC（デジタルアーカイブシステム）に「明石 郷土の記憶デジタル版」掲載 貸出冊数を 10 冊から 20 冊に増冊 生涯学習センター分室に返却ポスト設置
平成 29 年	2 月	ブックスタート開始
平成 29 年	7 月	あかし市民図書館 貸出冊数 100 万冊達成
平成 30 年	1 月	魚住コープに返却ポスト設置
平成 30 年	2 月	あかし市民図書館 来館者 100 万人達成
平成 30 年	5 月	ブックセカンド開始
平成 30 年	7 月	移動図書館車を「めぐりん」（大型車）「くるりん」（小型車）の 2 台に更新 移動図書館巡回ステーション大幅増設 放課後ブックサークル本格開始（28 校）
平成 30 年	12 月	あかし市民図書館 貸出冊数 300 万冊突破
令和 元年	9 月	『明石型生船調査資料集・生船写真帖』を発行
令和 元年	10 月	「たこ文庫」が 2019 年グッドデザイン賞を受賞
令和 元年	10 月	ユニバーサルルームを開室
令和 元年	11 月	西部図書館開館 20 周年イベント開催
令和 2 年	3 月	生涯学習センター分室の返却ポスト終了
令和 2 年	4 月	錦城コミセンの返却ポスト設置
令和 2 年	4 月	緊急事態宣言（新型コロナウイルス）を受けて臨時休館（4 月 15 日～5 月 19 日） 移動図書館は 5 月 31 日まで巡回休止
令和 2 年	4 月	臨時休館に伴い「絵本の宅配便」を実施（4 月 25 日～5 月 19 日）
令和 3 年	3 月	西部図書館サイン表示をユニバーサル仕様に変更

令和 3年	4月	あかし市民図書館の開館時間を9:30からに変更
令和 3年	5月	利用案内ページの配布開始
令和 3年	5月	図書館システムサーバーを更新
令和 3年	9月	あかし市民図書館 Library of the Year 2021 優秀賞受賞
令和 3年	11月	あかし市民図書館 Library of the Year 2021 オーディエンス賞受賞
令和 4年	1月	『明石型生船調査報告書』を発行
令和 4年	3月	西部図書館空調工事に伴いエリア一部閉鎖
令和 4年	11月	読書支援アプリ「ユアアイズ」のアカウント貸し出し開始
令和 5年	1月	西部図書館にユニバーサルエリアを開設
令和 5年	1月	あかし市民図書館 来館者 500 万人達成

## Ⅱ 業務の概要

	あかし市民図書館（本館）	明石市立西部図書館（分館）
開館時間	平日：9：30～21：00 土・日・祝日：9：30～19：00	9：30～19：00
休館日	<ul style="list-style-type: none"> <li>・毎月第3火曜日（館内整理日）</li> <li>・年末年始（12/29～1/3）</li> <li>・長期整理日</li> </ul>	<ul style="list-style-type: none"> <li>・毎週月曜日</li> <li>・毎月第3火曜日（館内整理日）</li> <li>・年末年始（12/29～1/3）</li> <li>・長期整理日</li> </ul>
館内利用	一般書エリア・児童書エリア・ふるさと資料室・ラウンジなどがあり、自由に利用できます。	一般閲覧コーナー・児童コーナー・絵本コーナー・AVブース・読書室があり、自由に利用できます。
館外利用	1人20冊（AV資料は別途2点まで）まで、2週間貸出しています。	
予約（リクエスト）サービス	希望の本が貸出中などで書架にないときは、予約しておく準備ができると連絡します。また、Web予約や購入の希望も受け付けています。	
レファレンス・サービス	日常生活での疑問・学習・研究に必要な情報の調査相談を行っています。	
複写（コピー）サービス	図書館所蔵の資料に限り、著作権法の規定の範囲内で複写（コピー）できます。	
移動図書館	市内81か所のステーションを毎月1回、移動図書館車「めぐりん」「くるりん」が巡回しています。	/
団体貸出	地域の図書室・文庫等に貸出しています。	
宅配サービス	来館が困難な方に、図書を自宅までお届けします。	
広報誌の発行等	「PRESS+あ」を毎月1回発行し、各種催物等の案内をしています。また、毎週火曜日に新着案内を発行しています。	
西部図書館の研修室・会議室の利用		利用申込みは6か月前からできます。
図書館情報サービス	図書館の蔵書検索や図書館での行事やイベント、利用案内やリンク集から青空文庫や他の図書館の情報をみることができます。 ◎図書館ホームページアドレス <a href="https://www.akashi-lib.jp/">https://www.akashi-lib.jp/</a> ◎Facebook <a href="https://www.facebook.com/明石市立図書館・746013162171853/">https://www.facebook.com/明石市立図書館・746013162171853/</a> ◎電子図書館 <a href="https://www.d-library.jp/akashi/">https://www.d-library.jp/akashi/</a>	

### Ⅲ 施設の概要

#### 1. あかし市民図書館

あかし市民図書館は複合施設である明石駅前再開発ビル内4階に位置しています。

〈明石駅前再開発ビル(住宅棟を含む)〉

構 造 鉄骨鉄筋コンクリート造、鉄筋コンクリート造、鉄骨造  
(地下2階、地上 34 階、塔屋2階)

着 工 平成26年 6月 6日

竣 工 平成29年 3月15日

〈図書館専用部分〉

延 面 積 4, 105㎡

地上 4 階 3, 508㎡ (図書館)

地上 6 階 535㎡ (閉架書庫)

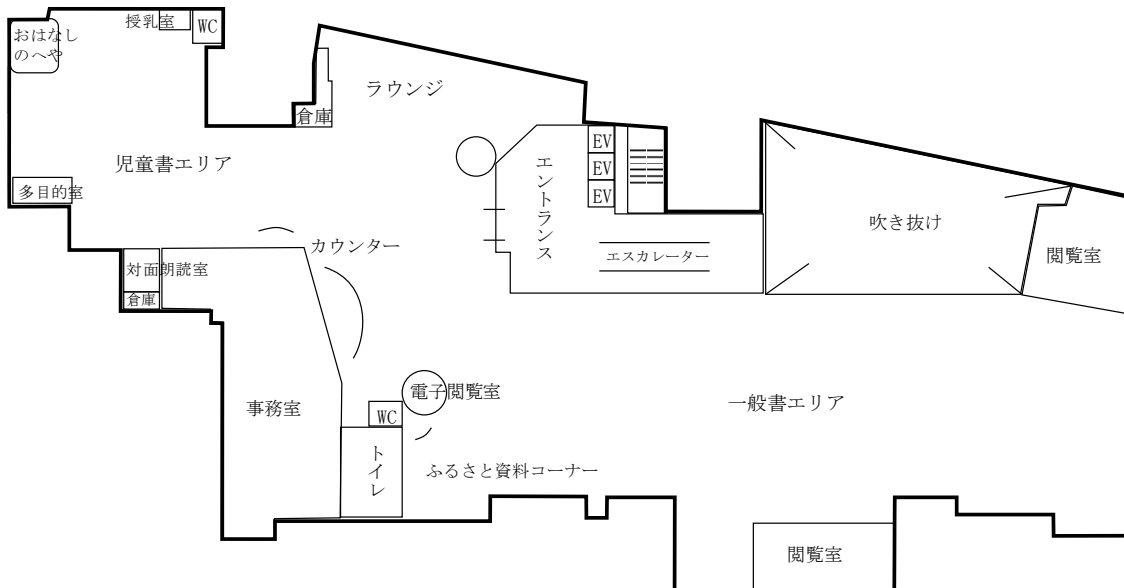
そ の 他 62㎡ (専用EV)

構 造 鉄骨造 1 階建

※図書館は、竣工前の事前使用により、平成29年1月27日に開館

#### あかし市民図書館平面図

(4階平面図)





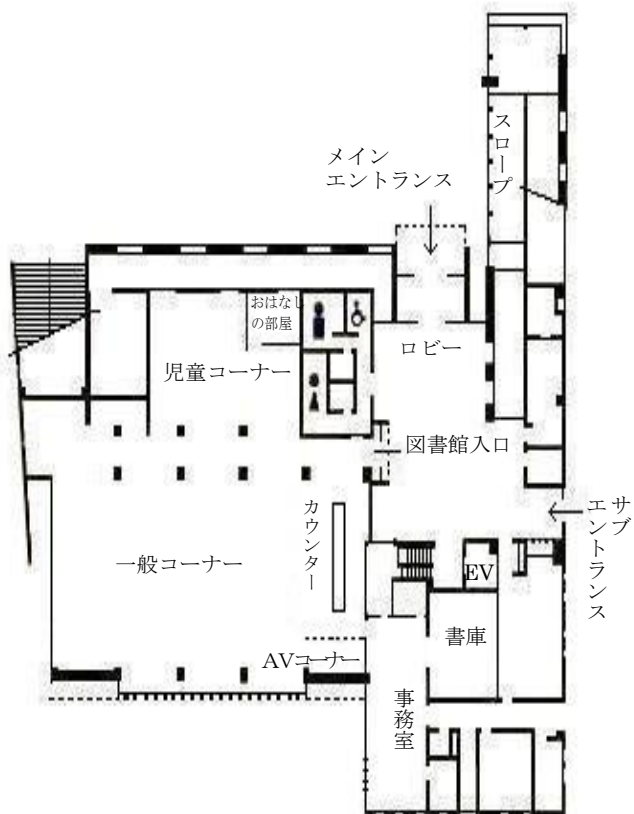
## 2. 明石市立西部図書館

明石市立西部図書館は、明石市立西部市民会館と同じ建物内に位置しています。

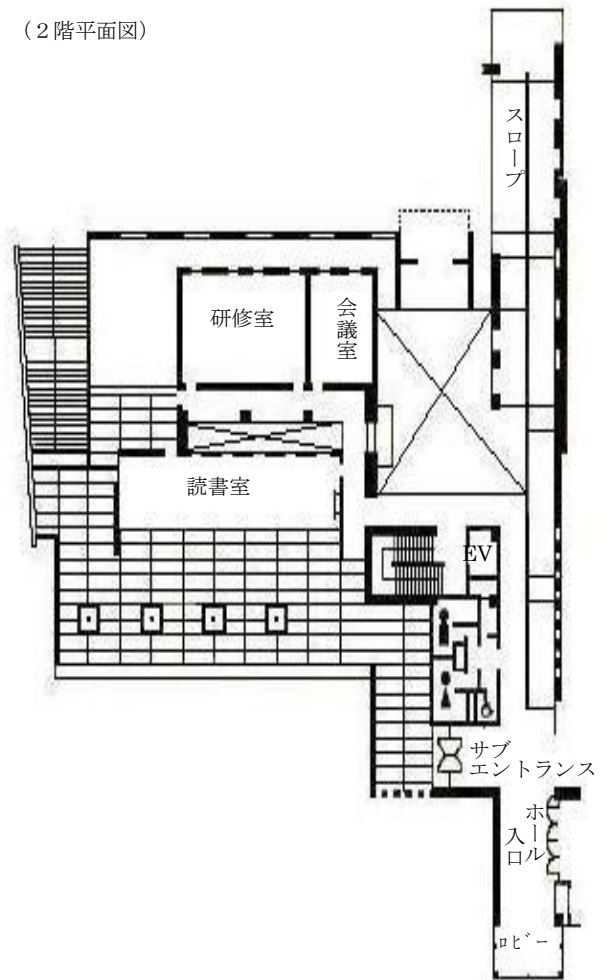
構	造	鉄筋及び一部鉄骨鉄筋コンクリート造3階建
着	工	平成10年 2月 1日
竣	工	平成11年 8月31日
敷	地	面積 7,427㎡
建	物	延面積 4,331㎡ (図書館専用部分 958㎡)
地	上	1階 2,498㎡ (図書館専用部分 688㎡)
〃	2	階 1,492㎡ (図書館専用部分 270㎡)
〃	3	階 280㎡
塔	屋	61㎡

### 明石市立西部図書館平面図

(1階平面図)



(2階平面図)



### 3. 移動図書館「めぐりん」(大型車)

#### (1) 移動図書館車「めぐりん」の概要

車種	トラックシャーシ改装型	総排気量	4,000cc
燃料	軽油	総重量	6,090kg
積載冊数	約3,000冊	書架	内・外書架式
大きさ	[全長] 6,240mm	[全幅] 2,160mm	[全高] 2,750mm
各種装備	電動リフト・電動ジャッキ・後部扉電動テント・左手面手動テント・冷暖房装置		

(2) 巡回サイクル 月1回

(3) 公開ステーション数 52か所

(4) 滞在時間 25分～70分/ステーション

(5) 巡回コース

令和5年3月31日現在

1 番目	2 番目	3 番目	4 番目	5 番目
明石医療センター (13:30-14:10)	江井島サービスコーナー (14:30-15:10)	少年自然の家 (15:20-15:50)		
あさぎり病院前 (13:50-14:30)	松が丘小学校 (14:40-15:25)	朝霧中学校西門 (15:35-16:00)		
コープ大蔵谷 西側駐車場 (9:30-10:10)	朝霧公園内西側 (10:20-11:00)	西協会館前 (13:10-13:50)	西明石北町公園 (14:10-14:50)	林コミセン前 (15:10-16:00)
松江海岸休憩施設 (13:30-14:10)	県営貴崎鉄筋住宅 15号棟南広場横 (14:20-15:10)	和坂小コミセン前 (15:20-16:00)	文化博物館 (16:20-16:50)	
サバービアシティ 21 前 (13:20-14:10)	上ヶ池公園内北側 花と緑の学習園駐 車場 (14:20-14:50)	弁財天中公園 (15:00-16:10)		
サンライフ明石 西側道路 (13:10-13:50)	藤江4号公園 (14:00-14:40)	谷八木小コミセン 前 (14:55-15:25)	刑務所作業製品 展示場駐車場 (15:45-16:15)	
野々池コミセン前 (13:20-14:00)	おおくぼ中之番 公園 (14:15-14:50)	明石大窪住宅 集会所前 (15:00-15:40)	イーストスクエア II 番館東側 (15:50-16:40)	
高丘東公園内北側 (13:10-13:50)	高丘西公園内北側 (14:00-14:40)	山手台会館 (14:50-15:30)	茜1丁目公園 (15:40-16:30)	
金ヶ崎公園駐車場 (10:30-11:00)	県営明石金ヶ崎鉄 筋団地集会所北側 (11:10-11:40)	魚住東コミセン前 (14:10-14:40)	明石仁十病院 駐車場 (14:55-15:20)	土山平成会館 (15:40-16:10)
市民病院(玄関前) (14:00-15:00)	人丸小学校 (15:30-16:20)			
県営明石東二見 高層住宅2号棟 集会所前(談野県住) (13:15-13:45)	西二見サンゴジュ 公園 (14:00-14:40)	市営西二見住宅 2号棟集会所前 (14:50-15:30)	西部文化会館前 (15:40-16:20)	

岡の上公民館 (13:20-13:50)	サンハイツ土山 集会所前 (14:00-14:40)	明石愛老園 (15:10-16:00)		
第二恵泉保育園 (13:20-14:00)	東二見ガーデンハ イツ北側公園前 (14:15-14:45)	市営東二見宮の前 住宅 (14:55-15:25)	西二見駅前3丁目 公園 (15:35-16:05)	
金ヶ崎ヒマラヤス ギ公園 (13:00-13:30)	大久保北中学校 正面玄関前 (13:50-14:30)	錦城中学校 (15:10-15:40)	天文科学館 (15:50-16:20)	

※コロナ情勢により休止ステーションあり

#### 4. 移動図書館「くるりん」(小型車)

##### (1) 移動図書館車「くるりん」の概要

車種	ミニキャブトラック改装型	総排気量	650cc
燃料	ガソリン	総重量	1,260kg
積載冊数	約500冊	書架	外書架式
大きさ	[全長] 3,390mm	[全幅] 1,470mm	[全高] 1,690mm
各種装備	冷暖房装置		

(2) 巡回サイクル 月1回

(3) 公開ステーション数 10か所

(4) 滞在時間 30分～60分/ステーション

(5) 巡回コース

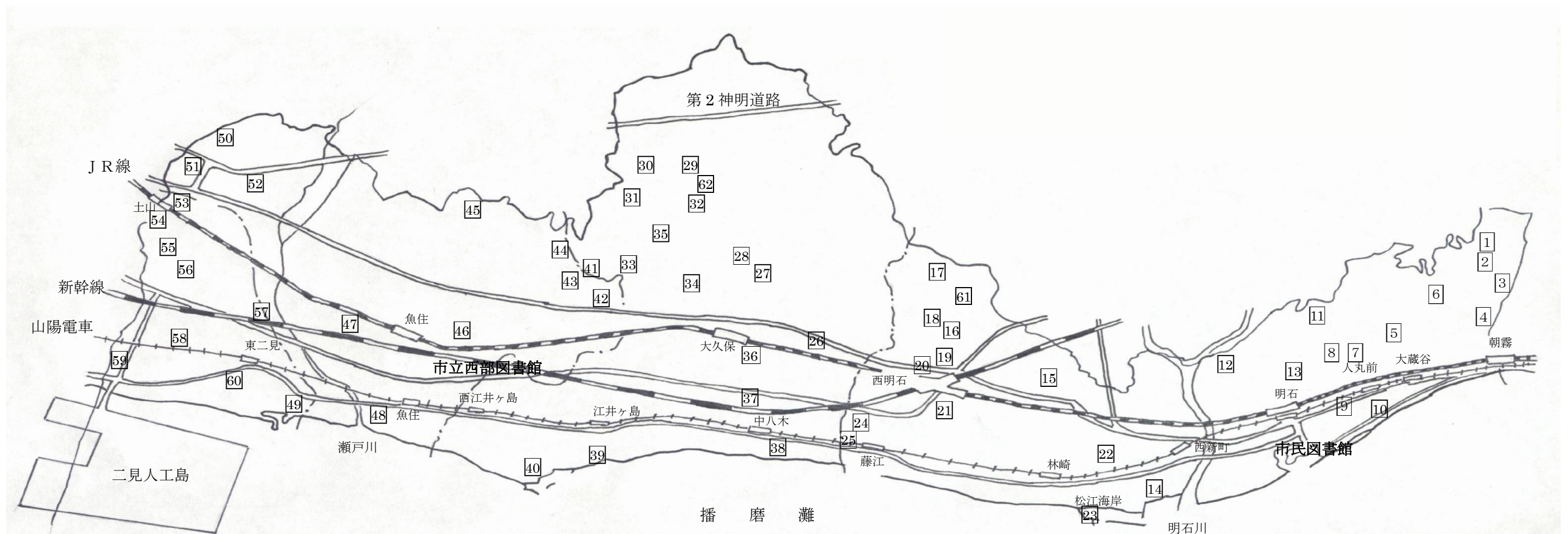
令和5年3月31日現在

1番目	2番目	3番目	4番目
新小谷公園 (14:10-14:50)	金ヶ崎文化センター (15:10-15:50)	コープ大久保南側駐車場 (16:10-16:50)	
松陰会館 (13:00-13:40)	石井病院 (14:10-14:50)	大蔵院駐車場 (15:00-15:30)	コープ西明石西北側駐車 場 (16:00-16:40)
松が丘こども食堂 (13:20-14:10)	立正学園(カーサ汐彩) (14:45-15:45)	錦ヶ浦キッチン (16:00-17:00)	

※コロナ情勢により休止ステーションあり

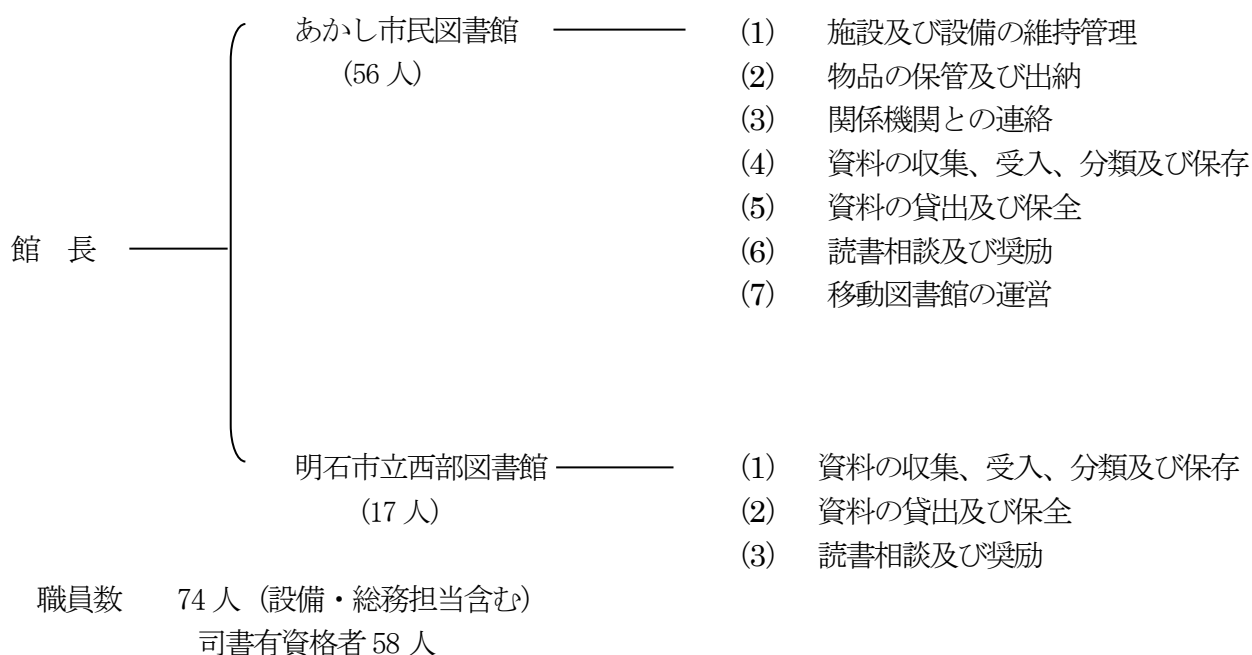
## 移動図書館サービス網

NO.	ステーション名	車種	NO.	ステーション名	車種	NO.	ステーション名	車種	NO.	ステーション名	車種
1	朝霧中学校西門	大	17	野々池コミセン前	大	33	西脇会館前	大	49	東二見ガーデンハイツ北側公園前	大
2	松が丘小学校	大	18	弁財天中公園	大	34	明石大窪住宅集会所前	大	50	新小谷公園	小
3	松が丘こども食堂	小	19	上ヶ池公園内北側花と緑の学習園駐車場	大	35	茜1丁目公園	大	51	土山平成会館	大
4	朝霧公園内西側	大	20	サバービアシティ 21 前	大	36	イーストスクエア II 番館東側	大	52	明石仁十病院駐車場	大
5	コープ大蔵谷西側駐車場	大	21	サンライフ明石西側道路	大	37	明石医療センター	大	53	サンハイツ土山集会所前	大
6	あさぎり病院前	大	22	県営貴崎鉄筋住宅 15 号棟南広場横	大	38	谷八木小コミセン前	大	54	岡の上公民館	大
7	人丸小学校	大	23	松江海岸休憩施設	大	39	江井島サービスコーナー	大	55	市営西二見住宅 2 号棟集会所前	大
8	天文科学館	大	24	藤江 4 号公園	大	40	少年自然の家	大	56	西二見サンゴジュ公園	大
9	石井病院	小	25	立正学園 (カーサ汐彩)	小	41	県営明石金ヶ崎鉄筋団地集会所北側	大	57	県営明石東二見高層住宅 2 号棟集会所前	大
10	大蔵院駐車場	小	26	刑務所作業製品展示場駐車場	大	42	金ヶ崎ヒマラヤスギ公園	大	58	西部文化会館前	大
11	錦城中学校	大	27	松陰会館	小	43	金ヶ崎文化センター	小	59	西二見駅前 3 丁目公園	大
12	市民病院 (玄関前)	大	28	おおくぼ中之番公園	大	44	金ヶ崎公園駐車場	大	60	市営東二見宮の前住宅	大
13	文化博物館	大	29	高丘東公園内北側	大	45	魚住東コミセン前	大	61	コープ西明石西北側駐車場	小
14	林コミセン前	大	30	高丘西公園内北側	大	46	明石愛老園	大	62	コープ大久保南側駐車場	小
15	和坂小コミセン前	大	31	山手台会館	大	47	第二恵泉保育園	大			
16	西明石北町公園	大	32	大久保北中学校正面玄関前	大	48	錦ヶ浦キッチン	小			



## IV 機構と予算

### 1. 機構（令和5年3月31日現在）



### 2. 経費

（単位：千円）

区 分	令和4年度決算見込額	令和5年度予算額
図書館費	377,987	384,251
うち資料費	46,972	46,972
図書等	42,900	42,900
その他資料	4,321	4,321

## V 蔵書

### 1. 蔵書冊数（令和5年3月末現在）

（単位：冊）

区 分	一 般 書	児 童 書	計
市民図書館	315,532	112,346	427,878
（郷土資料）	29,312	（含・児童書）	29,312
（点字・デビッド資料）	3,893	（含・児童書）	3,893
市民図書館 計	348,737	112,346	461,083
西部図書館	84,836	42,767	127,603
（郷土資料）	169	（含・児童書）	169
（点字・デビッド資料）	13	（含・児童書）	13
西部図書館 計	85,018	42,767	127,785
移動図書館	24,188	19,955	44,143
計	457,943	175,068	633,011
視聴覚資料	ビデオ		14
	CD		865
	DVD		857
区 分	一 般 書	児 童 書	計
電子図書館	8,526	342	8,868

### 2. 年間受入冊数

区 分		年 間 受 入 冊 数			廃 棄	移 管
		購 入	寄 贈	計		
市 民	一 般 書	7,964	929	8,893	7,047	24
	児 童 書	4,416	551	4,967	954	72
	郷 土 資 料	759	313	1,072	4	2
	点字・デビッド資料	87	10	97	44	0
市民図書館 計		13,226	1,803	15,029	8,049	98
西部図書館 （図書資料・点字・デビッド資料）		6,259	358	6,617	6,053	-89
移動図書館		3,167	32	3,199	335	-9
計		22,652	2,193	24,845	14,437	0

区 分	購 入
電子図書館	175

### 3. 逐次刊行物

区 分	市 民 図 書 館			西 部 図 書 館		
	購 入	寄 贈	計	購 入	寄 贈	計
雑 誌	205誌	19誌	224誌	92誌	4誌	96誌
新 聞	13紙	2紙	15紙	10紙	0紙	10紙

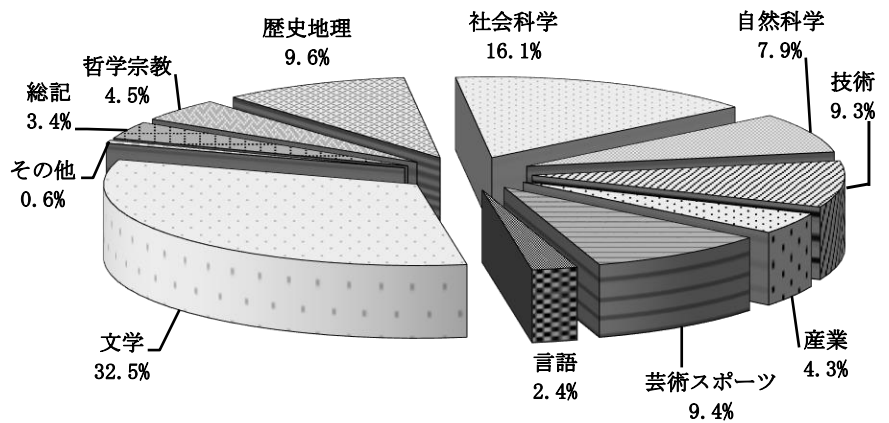
#### 4. 市民図書館 蔵書構成比 (郷土資料、点字・デイジーを除く)

##### 1. 蔵書冊数 (令和5年3月末現在)

###### 一般書

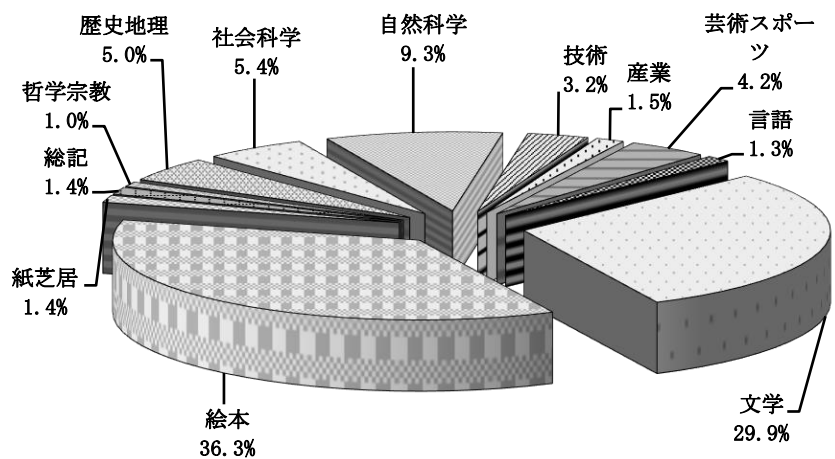
	蔵書冊数
総記	10,837
哲学宗教	14,246
歴史地理	30,434
社会科学	50,654
自然科学	25,075
技術	29,229
産業	13,469
芸術スポーツ	29,702
言語	7,444
文学	102,484
その他	1,958
合計	315,532

※本文中に記載しているパーセントの数値は小数第二位を四捨五入したもの。  
※端数処理の関係上、合計が100%にならない場合がある。



###### 児童書

	蔵書冊数
総記	1,594
哲学宗教	1,087
歴史地理	5,575
社会科学	6,043
自然科学	10,495
技術	3,636
産業	1,682
芸術スポーツ	4,758
言語	1,499
文学	33,646
絵本	40,738
紙芝居	1,593
合計	112,346

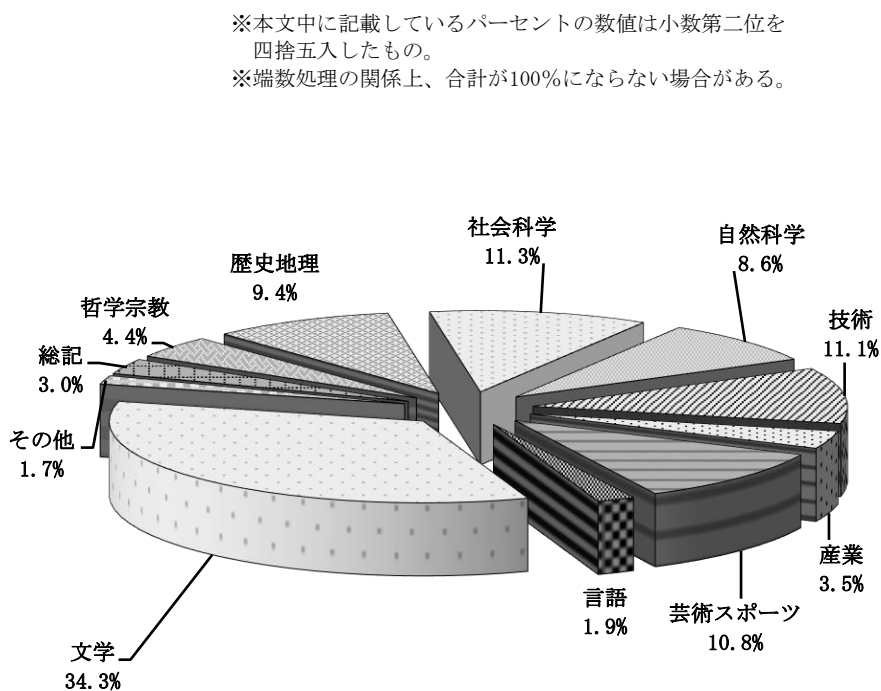


5. 西部図書館蔵書構成比  
 (郷土資料、点字・デイジーを除く)

1. 蔵書冊数(令和5年3月末現在)

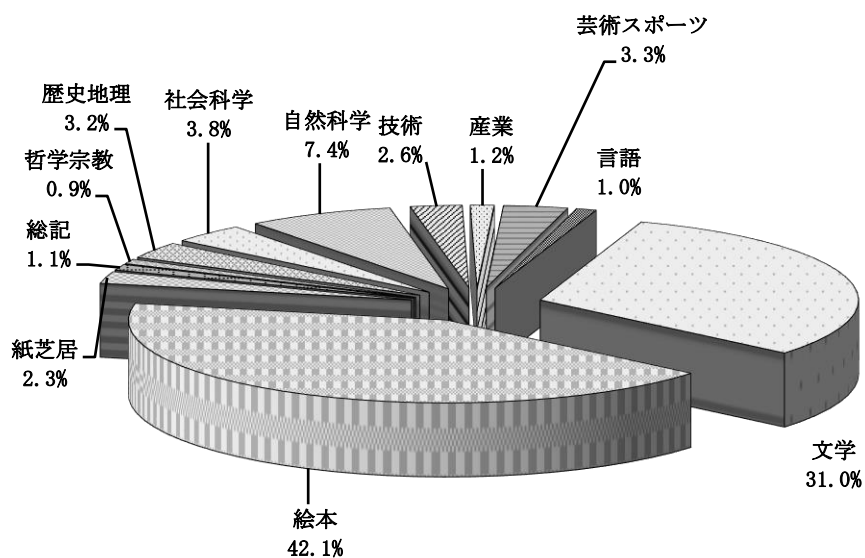
一般書

	蔵書冊数
総記	2,575
哲学宗教	3,758
歴史地理	7,963
社会科学	9,578
自然科学	7,298
技術	9,403
産業	2,991
芸術スポーツ	9,131
言語	1,651
文学	29,084
その他	1,404
合計	84,836



児童書

	蔵書冊数
総記	478
哲学宗教	394
歴史地理	1,379
社会科学	1,613
自然科学	3,186
技術	1,121
産業	515
芸術スポーツ	1,394
言語	441
文学	13,241
絵本	18,019
紙芝居	986
合計	42,767





## VI 利用状況

### 1. 令和4年度 利用状況

#### (1) 貸出冊数及び貸出人数

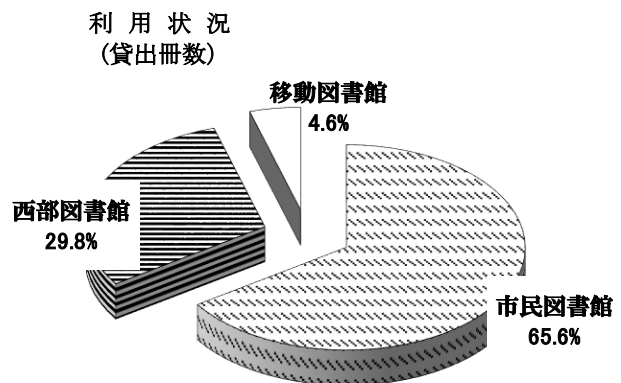
蔵書区分		貸出冊数(冊)
市民図書館	一般書	902,737
	児童書	513,763
	計	1,416,500
西部図書館	一般書	364,089
	児童書	279,725
	計	643,814
移動図書館	一般書	53,034
	児童書	45,895
	計	98,929
合計		2,159,243

登録者区分		貸出人数(人)
市民図書館	一般	379,272
	児童	38,974
	計	418,246
西部図書館	一般	111,216
	児童	13,694
	計	124,910
移動図書館	一般	10,596
	児童	2,037
	計	12,633
合計		555,789

郷土資料、点字図書については、一般書に含まれている。

#### (2) 上記の内、団体貸出冊数

区分		貸出冊数(冊)
市民図書館	一般書	5,304
西部図書館	児童書	33,721
移動図書館		
計		39,025
団体数		153



### 2. 登録者数

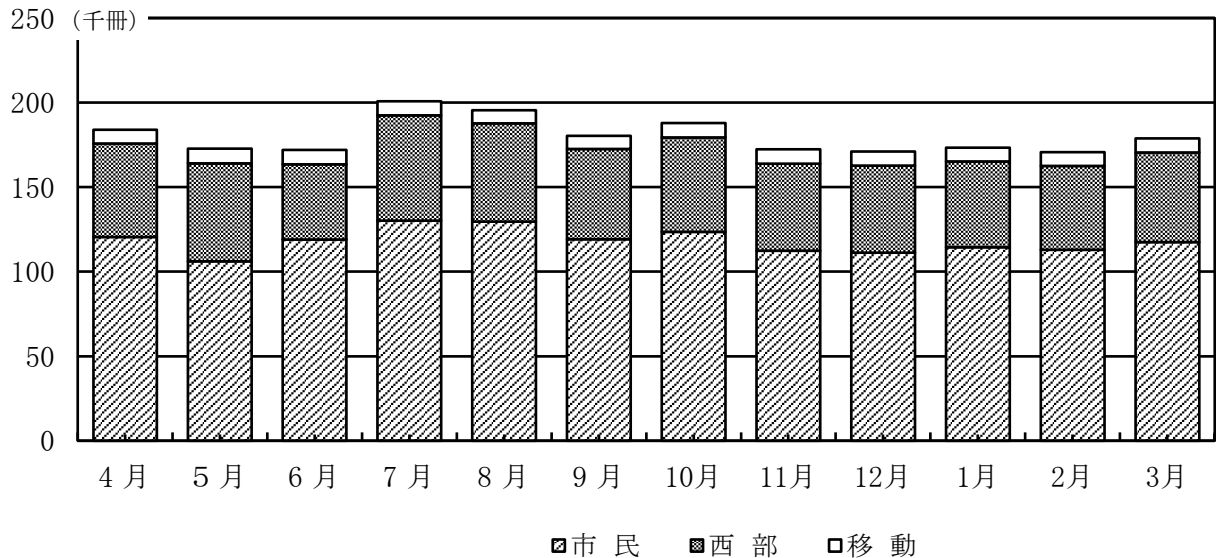
	登録者数(人)
合計	79,839

### 3. 月別利用状況

#### (1) 貸出冊数

(単位:冊)

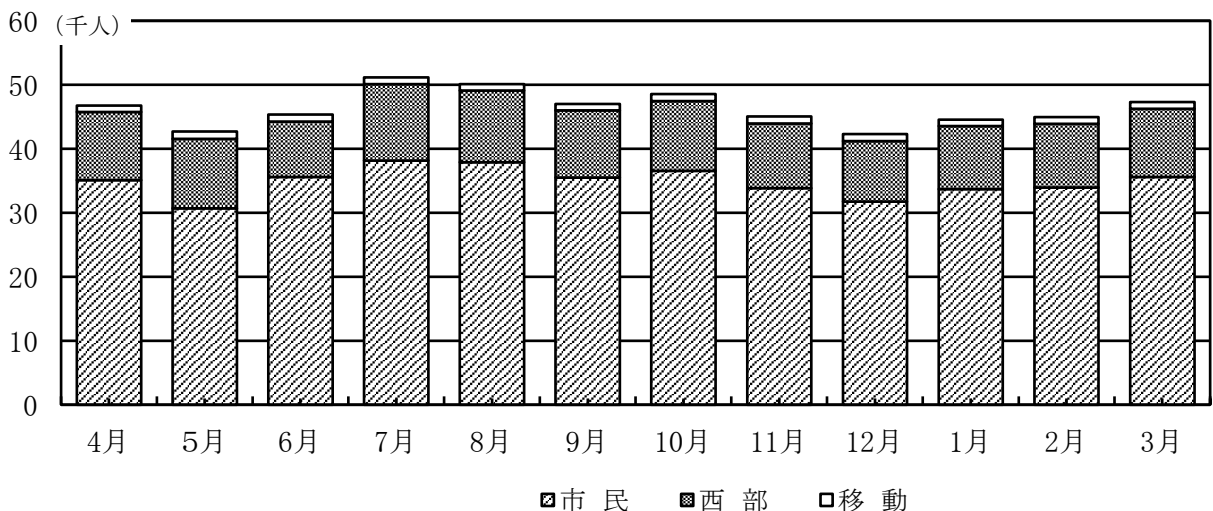
区分	4月	5月	6月	7月	8月	9月	10月	11月	12月	1月	2月	3月	合計
市民	120,440	106,187	119,093	130,113	129,560	119,135	123,552	112,347	111,152	114,434	113,037	117,450	1,416,500
西部	55,405	57,841	44,451	62,371	58,170	53,389	55,821	51,600	51,519	50,695	49,518	53,034	643,814
移動	8,097	8,768	8,393	8,346	7,658	7,881	8,510	8,358	8,340	8,120	8,173	8,285	98,929
合計	183,942	172,796	171,937	200,830	195,388	180,405	187,883	172,305	171,011	173,249	170,728	178,769	2,159,243



#### (2) 貸出人数

(単位:人)

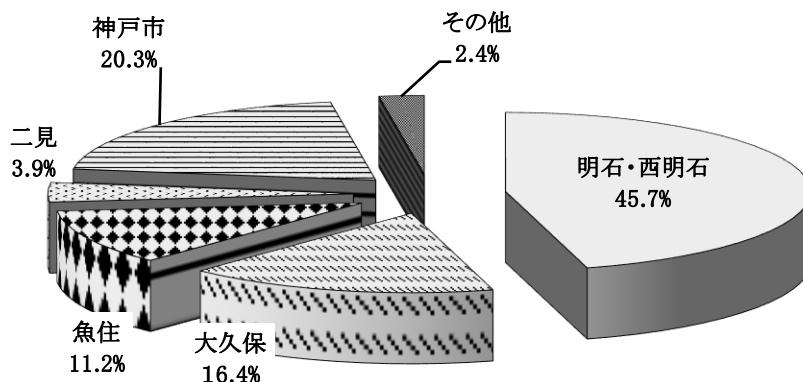
区分	4月	5月	6月	7月	8月	9月	10月	11月	12月	1月	2月	3月	合計
市民	35,085	30,703	35,582	38,171	37,889	35,485	36,525	33,830	31,729	33,722	33,950	35,575	418,246
西部	10,646	10,868	8,673	11,929	11,233	10,524	10,934	10,143	9,496	9,811	9,966	10,687	124,910
移動	1,025	1,109	1,073	1,060	994	1,008	1,107	1,067	1,061	1,017	1,049	1,063	12,633
合計	46,756	42,680	45,328	51,160	50,116	47,017	48,566	45,040	42,286	44,550	44,965	47,325	555,789



#### 4. 図書館地区別利用状況

(登録者ベースの年間利用回数合計)

地 区		利用回数 (回)
市 内	明石・西明石	251,958
	大久保	90,361
	魚住	61,952
	二見	21,771
市 外	神戸市	112,179
	その他	13,100
計		551,321

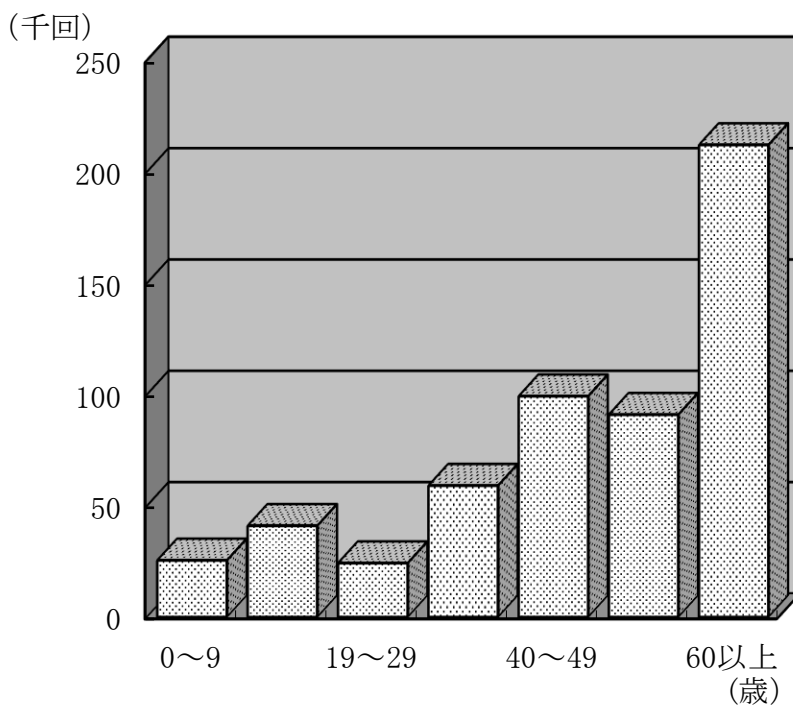


※団体貸出は含まず

#### 5. 図書館年齢別利用状況

(登録者ベースの年間利用回数合計)

年齢 (歳)	利用回数 (回)
0～9	25,382
10～18	40,923
19～29	24,152
30～39	58,953
40～49	99,127
50～59	90,814
60以上	211,970
計	551,321



※団体貸出は含まず

#### 6. 1日当りの利用 ・ 1ステーション当りの利用

区 分	市民図書館	西部図書館
年間開館日数	341日	296日
1日当たり貸出冊数	4,154冊	2,175冊
1日当たり貸出人数	1,227人	422人

区 分	移動図書館
年間稼働日数	228日
延ステーション(S)数	929 S
1S当たり貸出冊数	106冊
1S当たり貸出人数	14人

7. ベストリーダー

順位	一般書		児童書	
	書名		書名	
	著者名		著者名	
市民図書館	1	透明な螺旋 東野 圭吾	かいけつゾロリのクイズ王 原 ゆたか	
	2	52ヘルツのクジラたち 町田 そのこ	ぺんぎんたいそう 齋藤 楨	
	3	ブラック・ショーマンと名もなき町の殺人 東野 圭吾	かいけつゾロリのきょうふのカーレース 原 ゆたか	
	4	白鳥とコウモリ 東野 圭吾	くつついた 三浦 太郎	
	5	クスノキの番人 東野 圭吾	バムとケロのさむいあさ 島田 ゆか	
西部図書館	1	透明な螺旋 東野 圭吾	そらまめくんのベッド なかや みわ	
	2	白鳥とコウモリ 東野 圭吾	かいけつゾロリのおいしい金メダル 原 ゆたか	
	3	クスノキの番人 東野 圭吾	ぺんぎんたいそう 齋藤 楨	
	4	52ヘルツのクジラたち 町田 そのこ	かいけつゾロリつかまる!! 原 ゆたか	
	5	ブラック・ショーマンと名もなき町の殺人 東野 圭吾	かいけつゾロリのまほうのランプ〜 原 ゆたか	
移動図書館	1	白鳥とコウモリ 東野 圭吾	恐竜トリケラトプスとカルノタウルス 黒川 みつひろ	
	2	52ヘルツのクジラたち 町田 そのこ	恐竜トリケラトプスうみをわたる 黒川 みつひろ	
	3	小説8050 林 真理子	恐竜トリケラトプスと大空の敵 黒川 みつひろ	
	4	流浪の月 凧良 ゆう	恐竜リトルホーンと巨大翼竜 黒川 みつひろ	
	5	マスカレード・イブ 東野 圭吾	チャレンジミッケ! 5 ウォルター・ウィック	

8. 市民1人当たりの利用

年度	H30	R1	R2	R3	R4
人口 (人)	298,399	299,021	299,623	304,108	305,131
蔵書数 (冊)	2.0	2.0	2.0	2.0	2.1
図書費 (円)	138	142	143	129	141
貸出冊数 (冊)	8.1	8.1	6.7	7.4	7.1
登録率(市在住) (%)	19.9	21.2	22.9	21.6	18.2

9. リクエスト・サービス

(単位：件)

区分	予約件数	うち窓口	うち電話	うちOPAC	うちWEB
市民図書館	209,885	24,142	749	14,649	170,345
西部図書館	96,486	9,298	282	5,200	81,706
移動図書館	29,483	5,488	132	269	23,594

10. コピー・サービス

	コピー件数	コピー枚数	うち白黒枚数	うちカラー枚数
市民	2,608	16,279	15,298	981
西部	765	3,687	3,533	154

11. 障害者サービス

(1) 利用登録者数(令和5年3月末現在)

ユニバーサル・サービス登録	55人
宅配サービス利用登録	24人

(2) 点字・デージー図書利用状況

区分	合計冊数
点字貸出冊数	2冊
デージー貸出冊数	618冊

(3) 宅配サービス利用状況

貸出人数	231人 (のべ)
貸出冊数	1,882冊

(4) 郵送貸出サービス利用状況

貸出人数	9人 (のべ)
貸出冊数	26冊

(5) 対面朗読サービス利用状況

市民図書館	33人 (のべ)
西部図書館	0人 (のべ)

(6) ユアアイズ・アカウント利用状況

市民図書館	1人 (のべ)
西部図書館	0人 (のべ)

## (7) 点字図書・点字データ製作状況（令和5年3月現在）

明石点灯会(ボランティア)	33人
点字図書製作タイトル数	4タイトル
点字データ製作タイトル数	4タイトル
その他	なし

## 12. 団体貸出（団体名及び貸出冊数）

（単位：冊）

団体名	一般	児童	ほか	計
図書館ボランティア	43	611	1	655
兵庫県立図書館	0	7	0	7
市史編纂室ほか明石市機関	77	944	2	1,023
厚生館	3,394	2,456	0	5,850
保育園・こども園など	21	15,786	5	15,812
小学校	200	5,988	0	6,188
中学校	0	84	0	84
児童クラブ	4	3,837	0	3,841
介護施設・老人ホーム・病院など	1,013	2,637	12	3,662
文庫・おはなしサークルなど	524	1,371	8	1,903
事業所など	0	0	0	0
計	5,276	33,721	28	39,025

## 13. 電子図書館サービス

## (1) 電子図書館利用登録者数

（単位：人）

月	4月	5月	6月	7月	8月	9月	10月	11月	12月	1月	2月	3月	合計
登録者数	399	342	374	535	505	377	400	402	300	312	390	377	4,713

## (2) 電子図書館コンテンツ貸出状況

（単位：回）

月	4月	5月	6月	7月	8月	9月	10月	11月	12月	1月	2月	3月	合計
閲覧回数	810	876	861	833	1,020	768	774	846	633	822	885	736	9,864
貸出回数	413	416	313	347	522	356	362	360	297	430	411	345	4,572

## 14. デジタルアーカイブサービス

ADEAC総アクセス数

月	4月	5月	6月	7月	8月	9月	10月	11月	12月	1月	2月	3月	合計
アクセス数	18,144	26,630	24,557	23,496	30,318	24,180	22,984	23,327	23,250	10,105	9,627	12,098	248,716

\*2023年1月 新システムが導入され、アクセス数が従来システムとは異なる集計方法に変更

## 15. 放課後ブックサークル

1カ所・1カ月あたりの貸出冊数	稼働場所	稼働期間	総貸出冊数
65冊	28ヶ所	12ヶ月 (2022年4月～2023年3月)	21,840冊

## 16. 相互協力

### (1) 資料借受冊数

区 分	市民図書館		西部図書館	
兵庫県立図書館	14 冊		16 冊	
県 内	187 館	317 冊	93 館	135 冊
県 外	6 館	9 冊	0 館	0 冊

### (2) 資料貸出冊数

区 分	市民図書館		西部図書館	
兵庫県立図書館	0 冊		0 冊	
県 内	344 館	792 冊	102 館	149 冊
県 外	23 館	45 冊	4 館	4 冊

## 17. 会議室等の利用状況

(単位：回)

利用月	会議室利用回数	研修室利用回数
4 月	15	35
5 月	25	51
6 月	28	40
7 月	60	67
8 月	46	66
9 月	35	72
10 月	48	73
11 月	52	68
12 月	31	61
1 月	39	63
2 月	17	25
3 月	15	17
合 計	411	638

西部館の会議室等の利用状況は、例えば「午前・午後」でおなじ利用者が連続で使用している場合でも、午前で1カウント、午後で1カウントとする。

## VII 図書館行事

### 1. あかし市民図書館

#### (1) 定例行事

行事	実施日	実施内容	参加人数
おはなし会	毎月第2・第4土曜日	読み聞かせ、ストーリーテリング (1) 4歳児～幼稚園児 (2) 小学生	23回実施※1 268人
おやこでえほん	毎月第2・第4火曜日	読み聞かせ（3歳児以下）	23回実施※1 365人
どよのえほんの会	毎月第1土曜日	絵本の読み聞かせ	12回実施 232人
おやこ劇場のおはなしひろば	毎月第1火曜日	読み聞かせ、おりがみなど	11回実施※2 185人
てづくり会	隔月	てづくり工作の会 ※1月実施分より、工作キット配布形式から講座形式に変更	6回実施 95人
すくすく・すいようタイム	毎月第2水曜日	育児相談、読み聞かせやふれあい遊び	※中止 代替行事を開催
にこにこ・かみしばい	毎月第3土曜日	かみしばいの読み聞かせ	12回実施 299人
DVD上映会 こども	毎月第4日曜日	DVDの上映	12回実施 127人
DVD上映会 大人	毎月第4日曜日	DVDの上映	12回実施 53人

※新型コロナウイルス感染症拡大抑止のため

※1 蔵書点検で休館中のため、1回分実施なし

※2 年末年始休館中のため、1回分実施なし

#### (2) 行事

行事	実施日	実施内容	参加人数
おはなしにいさん（ねえさん）の会	随時	おはなしにいさん（ねえさん）による「いきなりおはなし会」	23回実施 220人
すくすく子育てサポート	毎月3回	保育士による育児相談と読み聞かせ、ふれあい遊び等と託児 ※すくすくすいようタイム等の代替	36回実施 134人
育児コンシェルジュ	毎月3回	保育士による育児相談と子どもの見守り ※すくすくすいようタイム等の代替	36回実施 76人
ぬいぐるみのおとまり会 （春の読書週間2022「fish」）	5/1	ぬいぐるみをお預かりし、図書館で過ごした様子を撮影しアルバムにして、ぬいぐるみと一緒にお返しする	22人



行事	実施日	実施内容	参加人数
おさかなにいさんのいきなりおはなし会（春の読書週間2022「fish」）	5/8	おはなしにいさんによる、おさかなをテーマにした絵本の読み聞かせ	15人
ほん工房「自分で本をつくってみよう！」	6/18～7/1 *なくなり次第終了	自宅でできる改装(和綴じ)キットの配布。お手本動画配信(電子図書館)	20セット
Library of the Yearオーディエンス賞受賞記念ブックトラックお披露目	6/22～10/17	受賞記念ブックトラックのお披露目展示と関連資料の展示	-
修理工房「文庫本がハードカバーに大変身！」	6/25～7/8 *なくなり次第終了	自宅でできる改装キットの配布。お手本動画配信(電子図書館)	15セット
たこ文庫 TOUCH◎takobunko	6/30～7/17	海をテーマにしたたこ文庫カードを展示。利用者が選んだ本を展示して紹介	109人
七夕展示	7/5～7/10	七夕に合わせた参加型展示	279人
ちょこっと図書館員（1日図書館員）	7/25～7/27 *展示は7/31まで	本を選び紹介文を展示する図書館員の仕事体験	95人
夏のおはなし会	7/27	プロジェクターを使用した特別なおはなし会	22人
夏休み応援ラボ「ダンスの研究室」	7/31	ロボットダンスの体験を通じて振付や身体の動かし方を学ぶ講座	6人
夏休み応援ラボ「作文の研究室」	8/1	夏休みの宿題や自由研究に役立つ読書感想文の書き方講座	15人
夏休み応援ラボ「海の研究室」	8/5	夏休みの宿題や自由研究に役立つ魚の生態を学ぶ講座	16人
夏休み応援ラボ「新聞の研究室」	8/9	夏休みの宿題や自由研究に役立つ新聞作り講座	12人
こわいおはなし会	8/11	怪談や幽霊が登場する絵本や物語の読み聞かせ	11人
図書館調べ隊「たこたこクイズ」	8/12～8/21	図書館の本を使って調べながらクイズに答えるクイズイベント	68人
へいわのおはなし会	8/14	戦争と平和について考えるおはなし会	7人
明石型生船を学ぶ生船倶楽部の連続講座「第1回生船のイロハ」	8/20	市民学芸員育成講座	6人
夏のおたのしみ会	8/21	神戸学院大学文化会S. S. Wによる紙芝居、人形劇、ゲームなど	22人
ナビカード展示「#夏 #ラボ #ナビ #2022」	7/23～8/31	ナビカード（パスファインダー）の展示	配布649枚
いきなりおはなし会	9/3	インターンシップ大学生によるおはなし会	19人
明石型生船を学ぶ生船倶楽部の連続講座「第2回生船のメカニズム」	9/10	市民学芸員育成講座	5人

行事	実施日	実施内容	参加人数
明石型生船を学ぶ生船倶楽部の連続講座「第3回生船航行ルート」	9/17	市民学芸員育成講座	5人
明石型生船を学ぶ生船倶楽部の連続講座「第4回生船生活日記」	10/8	市民学芸員育成講座	5人
明石型生船を学ぶ生船倶楽部の連続講座「第5回修了式」	10/15	市民学芸員育成講座	5人
「音声読み上げアプリ」体験会	10/19, 30	音声読み上げアプリ「ユアアイズ」体験会	12人
秋の読書月間郷土資料講座「古書店から古書を学ぶ」	10/30	あかつき書房店主による、古書店が地域に果たす役割や、古書・地域資料の楽しみを知る講座	12人
ビジネスのミチシルベ	11/1～11/14	ビジネスの資料探しに活用できるパスファインダーの展示と配布	-
いきなりおはなし会	11/10	トライやるウィーク中学生によるおはなし会	12人
トライやるの中学生によるたこ文庫	11/10～11/25	トライやるウィーク中学生による資料の紹介パネル展示と資料の展示	-
コンシェルジュツアー	11/19～11/30	学生を対象に図書館の使い方の案内冊子の設置・配布	配布82枚
秋の読書月間瀬戸内講座「妖怪から見える瀬戸内海文化」	11/23	瀬戸内海エリアに伝わる妖怪伝承を通して、瀬戸内海の文化や歴史を学ぶ講座	12人
年賀状講座	12/3	年賀状と工作の講座	9人
ちょこっと図書館員（1日図書館員）	12/17～12/19 *展示は12/28まで	本を選び紹介文を展示する図書館員の仕事体験	75人
図書館福袋	1/4～1/10 *なくなり次第終了 *返信展示は1/25～2/8	図書館員がテーマごとに選んだ3冊を貸出	70セット
図書館福袋(返信展示)	1/25～2/8	図書館福袋を借りた方からの返信を公開	-
PROFILE MY TAKOBUNKO 2023	1/7～1/15	たこ文庫を使ったプロフィール帳作成キットの配布	50部
図書館フェスタ2023「明石型生船の模型がやってきた！」	1/21～1/29	明石型生船の模型や関連資料の展示、司書や市民学芸員によるギャラリートーク	-
図書館フェスタ2023「たこ文庫は5周年 いろいろやってきましたよ展示」	1/23～1/29	5年間の活動を写真や図書館ニュースで振り返る展示	-
図書館フェスタ2023「みんなでふるさと自慢」（募集）	1/23～1/29	明石の自慢を募集し、結果を電子図書館で公開	78人

行事	実施日	実施内容	参加人数
図書館フェスタ2023「たこ文庫の人2023」ポスター展示	1/27～2/28	明石で活躍する8名にたこ文庫インタビュー	-
ほん工房「自分で本をつくってみよう！」	2/11～2/17 *なくなり次第終了	自宅でできる製本(和綴じ)キットの配布。お手本動画配信(電子図書館)	20セット
修理工房「文庫本がハードカバーに大変身！」	2/18～3/3 *なくなり次第終了	自宅でできる改装キットの配布。お手本動画配信(電子図書館)	15セット

### (3) 連携関係

行事	実施日	実施内容(連携先)	参加人数
まちかどミニコンサート	5/15, 7/17, 9/18 12/18, 1/15, 3/19	図書館で実施するミニコンサート(明石文化国際創生財団)	6回実施 111人
外国人による世界のお話会	2/5, 2/19, 3/5	外国人による自国の歴史や文化の講座(NPO法人 多文化センターまんまるあかし)	42人
オレンジサポーター養成講座(認知症の基礎編)	9/19	認知症の症状や、認知症の人に接するときの心構えなどを学ぶ講座(明石市福祉局高齢者総合支援室)	中止※1
～知ってほしい里親のこと聴いてほしい子どもたちの声～(おはなし会)	10/16	里親・養子縁組制度や家族に関する絵本の読み聞かせ(明石こどもセンター さとおや課)	9人
秋の読書月間 明石市立天文科学館コラボイベント「おひるま星空トーク&星空ナイトウォッチング☆	10/28	天文科学館学芸員による皆既月食の話や図書館員によるミニブックトークとパピオスあかし屋上広場での星空観望会(明石市立天文科学館、パピオスあかし管理組合法人)	14人
あかし文化芸術月間	11/3～12/11	明石の文化芸術推進事業に係る連携事業(公益財団法人 明石文化国際創生財団)	-
秋の読書月間 あかし歴史のまち「文化財ウォーク」	11/19	明石の歴史を体感できるまちあるきと本の紹介(文化・スポーツ室 歴史文化財係)	22人
明石仏教青年会 図書寄贈式	12/12	明石仏教青年会から図書館への児童書の寄贈と感謝状の贈呈(政策局シティセールス推進室本のまち推進課)	-
図書館×障害福祉課 連携企画 Let's みんなで手話 Part2	12/16	手話の実演・講習、手話による絵本の読み聞かせ(福祉局生活支援室障害福祉課)	15人
図書館フェスタ2023「明石海苔へのリスペクト～海苔に関する本を集めました～」(海苔クイズ配布)	1/23～1/29 ※1/29は海苔クイズ配布	海苔網や養殖過程の模型展示と関連資料展示、海苔クイズの配布(兵庫県漁業協同組合連合会)	50部 ※海苔クイズ配布
図書館フェスタ2023「漢字で「たこ」を学ぼう!書きぞめワークショップ」	1/28	「たこ」の漢字の成り立ちを学ぶ講座(株式会社コトバノミカタ、武庫川女子大学)	10人

行事	実施日	実施内容（連携先）	参加人数
図書館フェスタ2023「シルクスクリーンで+α 記念ポストカードに“鯛”を刷り足そう」	1/29	シルクスクリーン印刷の体験講座 （神戸アートビレッジセンター）	56人
おはなしたべちやえ	3/5	料理と読書のワークショップ （複合型交流拠点ウィズあかし）	16人

※1 悪天候（警報発令）のため

(4) 市民による夢の図書館プロジェクト

行事	実施日	実施内容	参加人数
市民による夢の図書館プロジェクトワークショップ	6/4	活動についてのワークショップ	24人
市民による夢の図書館プロジェクトワークショップ	9/19	活動についてのワークショップ	中止※1
市民による夢の図書館プロジェクトワークショップ	10/16	活動についての話し合い	4人
市民による夢の図書館プロジェクトワークショップ	2/19	活動についてのワークショップ	23人
かみしばい&読み聞かせ	毎月第4土曜日	紙芝居と絵本の読み聞かせ	180人
切手あそび	毎月第3水曜日	切手に親しむ講座	70人 中止1回※2
大人のための絵本セラピー	毎月第4木曜日	大人向けの絵本セラピー	27人 中止4回※2
おりがみと絵本	5/15, 7/10, 9/11, 11/13, 1/15, 3/19	読み聞かせと折り紙のプレゼント	128人
書架整理	毎週木曜日	返本・書架整理	231人
大人のための朗読劇「平家物語」（最終回）	4/14	笙の会あ組による平家物語の朗読や絵本の読み聞かせ	14人
大人のための朗読会	6/10, 11/14	朗読ぐるーぷ「いつか」による大人向け朗読会	29人
ボイス 大人のための朗読会	6/13, 11/10	ボイスによる大人向けの朗読会	29人
声のかけ橋朗読会	9/29	声のかけ橋朗読会による大人向けの朗読会	15人
おとなのためのおはなし会	10/12, 3/8	友愛朗読107による大人向けの朗読会	29人
「11ぴきのねこ」のお話を楽しもう！	10/29	NPO法人明石おやこ劇場による子ども向けのおはなし会	36人
大人のためのストーリーテリング 耳から聴く世界のおはなし	12/7	明石市立図書館おはなしの会による大人向けおはなし会	15人

行事	実施日	実施内容	参加人数
クリスマス会 見てさわって、あそぶコーナー	12/17	パイオニアチーム、折鶴の会、明石おやこ劇場による工作コーナー	39人
クリスマス会 おはなし会	12/17	ひよこの会によるおはなし会	26人
クリスマス会 おはなし会	12/17	絵本とおはなしの会たんぼぼによる、パネル展示とおはなし会	31人

※1 悪天候（警報発令）のため

※2 開催者都合によるため

(5) 資料展示

展示	実施期間	展示内容
テーマ展示（一般）	4/1～4/30	はじめての〇〇
	4/1～4/30	特設展示:SDGsの本棚 「目標①～⑰」 + 教えて！「わたしのSDGs」
	4/6～4/18	祝 2022年 本屋大賞
	4/8～4/15	追悼 藤子不二雄Aさん
	5/1～5/23	特設展示:豊かな海づくりの本棚「最近食べたおさかな なあに？」（春の読書週間2022「fish」）
	5/1～5/31	感謝
	5/12～5/31	追悼 早乙女勝元さん
	6/1～6/30	おいしい本、集めました
	6/1～6/30	特設展示:豊かな海づくりの本棚「明石の海・漁」
	7/1～7/31	住みたい家
	7/1～7/31	特設展示:豊かな海づくりの本棚「海・魚に関するお仕事」
	7/12～7/30	追悼 安倍晋三 元首相
	7/21～7/30	第167回 芥川賞直木賞
	8/1～8/31	涼
	8/1～8/31	特設展示:豊かな海づくりの本棚「調べてみよう 海の環境問題」
	8/17～8/29	たこ屋台展示 たこ文庫の人2022「田村さんのたこ文庫」
	8/31～9/12	たこ屋台展示 たこ文庫の人2022「茨木さんのたこ文庫」
	9/1～9/18	追悼 稲盛和夫さん
	9/1～9/30	秋、好奇心をかきたてる！
	9/1～9/30	特設展示:豊かな海づくりの本棚「栄養の循環」
9/9～9/18	追悼 エリザベス女王	
9/14～9/26	たこ屋台展示 たこ文庫の人2022「池田さんのたこ文庫」	

展示	実施期間	展示内容	
テーマ展示（一般）	9/28～10/10	たこ屋台展示 たこ文庫の人2022「藤本さんのたこ文庫」	
	10/1～10/31	お茶の時間	
	10/1～10/31	特設展示:豊かな海づくりの本棚「生態系・環境問題」	
	10/12～10/24	たこ屋台展示 たこ文庫の人2022「川崎さんのたこ文庫」	
	10/26～11/7	たこ屋台展示 たこ文庫の人2022「伊藤さんのたこ文庫」	
	11/1～11/13	特設展示:豊かな海づくりの本棚「兵庫の魚・漁」	
	11/1～11/30	色んな“和”を集めました	
	11/9～11/21	たこ屋台展示 たこ文庫の人2022「小松さんのたこ文庫」	
	11/23～12/5	たこ屋台展示 たこ文庫の人2022「せんださんのたこ文庫」	
	12/1～12/28	暖 ほっこり	
	1/4～1/31	エモい!? 文字とデザイン	
	1/20～2/8	第168回 芥川賞直木賞	
	1/23～1/29	図書館フェスタ2023「豊かな海をまもろう」	
	2/1～2/28	服、福、吹く。	
	3/1～3/7	追悼 鏑木連さん	
	3/1～3/31	心機一転	
	3/13～3/28	追悼 大江健三郎さん	
	テーマ展示（児童）	4/1～4/30	植物とあそぼう
		4/10～4/24	追悼 デビッド・マッキーさん
		5/1～5/31	だいすき！おみせやさん
6/1～6/30		生き方のヒント	
6/22～7/18		いくつのえほん	
7/1～7/31		ぼうけんにでよう！	
7/21～7/30		追悼 あいはらひろゆきさん	
8/1～8/31		ものづくりの世界	
9/1～9/30		まんまる お月さま	
10/1～10/31		いただきます！実りの秋	
10/7～10/21		追悼 山脇百合子さん	
11/1～11/30		かぞくってなんだろう	
11/26～11/28		追悼 なかのひろたかさん	
12/1～12/28		行ってみたいな！北欧	
1/4～1/31	あけましておめでとうさぎ！		

展示	実施期間	展示内容
テーマ展示（児童）	2/1～2/28	すんすんすん
	3/1～3/31	「ありがとう」でにっこり
テーマ展示（ティーンズ）	4/1～4/30	押します！みんなの背中
	5/1～5/31	HAPPY MOTHER'S DAY!
	6/1～6/30	癒やしの処方箋
	7/1～7/31	怖い話は好きですか？
	8/1～8/31	お盆～故人を偲ぶ～
	9/1～9/30	夜時間を、楽しむ。
	10/1～10/31	ミステリーに魅せられて
	11/1～11/30	未来をみつめる
	12/1～12/28	海外文学のススメ
	1/4～1/31	自分にご褒美
	2/1～2/28	愛を伝えよう
	3/1～3/31	さあ、はじめよう！
	ふるさと展示	4/1～6/9
6/1～6/30		無錫市からの贈りもの
6/9～2/7		文化財資料(ガラスケース)展示 ものを大切にすくらし
7/21～8/31		明石型生船模型「第八拾壱明石丸」
2/8～3/31		文化財資料(ガラスケース)展示 生船の記憶
3/31		あかしやねん
イベント展示	6/30～7/17	たこ文庫 TOUCH◎takobunko
	7/25～7/31	ちょこっと図書館員（1日図書館員）
	11/1～11/13	秋の読書月間 しかけ絵本のせかい
	11/10～11/25	トライやるの中学生による たこ文庫
	12/17～12/28	ちょこっと図書館員（1日図書館員）
	2/16～2/28	ビジネス展示 業界紙譚(業界誌フェア)
研修室等 館内パネル展示	4/2～5/22	明石市立文化博物館「PANTANAL」連携企画 (明石市立文化博物館)
	6/7～6/29	男女共同参画週間（あかし男女共同参画センター）
	7/1～7/10	社会を明るくする運動（更生支援）（明石市福祉局 地域共生社会室）
	7/1～8/15	明石市立文化博物館「あんびるやすこ作品展」連携 企画（明石市立文化博物館）
	7/13～7/22	安全・安心のまち 明石 (明石市総務局総合安全対策室)
	8/18～8/28	『こども海の文学賞』書き方講座 関連本展示 (明石おさかな普及協議会)

展示	実施期間	展示内容
研修室等 館内パネル展示	9/1～9/9	What's 認知症？～知っているようで知らない認知症～（明石市福祉局高齢者総合支援室）
	9/11～9/16	自殺予防週間（明石市福祉局あかし保健所相談支援課）
	9/18～9/27	動物愛護ポスターコンクール （明石市市民生活局環境室あかし動物センター）
	10/4～10/13	瀬戸内海環境保全推進ポスター原画展 （公益社団法人 瀬戸内海環境保全協会）
	10/14～10/22	～知ってほしい里親のこと 聴いてほしい子どもたちの声～（明石市こども局明石こどもセンターさとおや課）
	11/10～11/18	税金展（明石税務署）
	11/24～12/2	犯罪被害者等支援にかかるパネル展 （明石市政策局市民相談室）
	12/5～12/19	明石にじいろキャンペーンパネル展「トランスジェンダーのリアル」（明石市政策局ジェンダー平等推進室）
	12/22～12/28	「本」感動大賞（前半）（明石市教育委員会事務局教育企画室青少年教育担当）
	1/4～1/11	「本」感動大賞（後半）（明石市教育委員会事務局教育企画室青少年教育担当）
	1/23～1/29	図書館フェスタ2023「明石海苔へのリスペクト～海苔に関する本を集めました～」（兵庫県漁業協同組合連合会）
	2/1～2/5	「Let's みんなで手話」活動報告展示 （明石市福祉局障害福祉課）
	3/3～3/13	自殺対策強化月間（明石市福祉局あかし保健所相談支援課）
	3/23～3/31	明石市立文化博物館「写真家が捉えた昭和のこども」連携企画（明石市立文化博物館）
3/25	『こども海の文学賞』表彰式 関連展示 （明石おさかな普及協議会）	



## 2. 西部図書館

### (1) 定例行事

行事	実施日	実施内容	参加人数
おはなし会	毎月第2・第4金曜日	読み聞かせ（4～5歳児対象）	24回実施 108人
どよのえほんの会	毎月第1・第3土曜日	読み聞かせ (1) 3～5歳児対象 (2) 5歳児以上	23回実施※ 1 185人
おやこでえほん	毎月第2・第4火曜日	読み聞かせ (1) 2歳児以下 (2) 3歳児以上	24回実施 211人
すくすく・すいようタイム	毎月第3水曜日	読み聞かせ、本の紹介など	※中止 託児サービス で代替
託児サービス	月2回	図書館利用のための託児 ※すくすく・すいようタイムの代替として12回追加実施	36回実施 79人
にこにこ・かみしばい	毎月第4土曜日	紙芝居読み聞かせ	12回実施 106人
DVD上映会 こども	毎月第3日曜日	DVDの上映	12回実施 52人
DVD上映会 大人	毎月第3日曜日	DVDの上映	12回実施 28人
てづくり会	隔月	てづくり工作の会 ※12月実施分より、工作キット配布形式から講座形式に変更	6回実施 91人

※新型コロナウイルス感染症拡大抑止のため  
※1 蔵書点検で休館中のため、1回分実施なし

### (2) 行事

行事	実施日	実施内容	参加人数
おはなしにいさん（ねえさん）の会	随時	おはなしにいさん（ねえさん）による「いきなりおはなし会」	11回実施 64人
おさかなにいさんのいきなりおはなし会（春の読書週間2022「fish」）	5/8	おはなしにいさんによる、おさかなをテーマにした絵本の読み聞かせ	4人
ほん工房「自分で本をつくってみよう！」	6/18～7/2 ※なくなり次第終了	自宅でできる製本（和綴じ）キットの配布。お手本動画配信（電子図書館）	20セット
修理工房「文庫本がハードカバーに大変身！」	6/25～7/9 ※なくなり次第終了	自宅でできる改装キットの配布。お手本動画配信（電子図書館）	15セット
ナビカード展示「#夏 #ラボ #ナビ #2022」	7/23～8/31	ナビカード（パスファインダー）の展示	配布344枚

行事	実施日	実施内容	参加人数
こわいおはなし会	7/27	怪談や幽霊の物語の読み聞かせ	20人
ちょこっと図書館員(1日図書館員)	7/27~7/29 ※展示は8/10まで	本を選び紹介文を展示する図書館員の仕事体験	32人
夏休み応援ラボ「作文の研究室」	8/2	自由研究に役立つ読書感想文の書き方講座	12人
夏休み応援ラボ「海の研究室」	8/5	夏休みの宿題や自由研究に役立つ魚の生態を学ぶ講座	13人
夏休み応援ラボ「妖怪の研究室」	8/6	夏休みの宿題や自由研究に役立つ妖怪を通じた防災講座	10人
夏休み応援ラボ「新聞の研究室」	8/9	夏休みの宿題や自由研究に役立つ思い出新聞作成講座	15人
図書館調べ隊「ひゃっか王からの挑戦状」	8/11~8/13	ポプラ社の企画と連動した、百科事典の調べ方や使い方を学べる謎解きゲーム	22人
へいわのおはなし会	8/20	平和に関する絵本の読み聞かせ	6人
「音声読み上げアプリ」体験会	10/15, 26	音声読み上げアプリ「ユアアイズ」体験会	14人
秋の読書月間明石ふるさと講座：「明石型生船」ってなに？	11/12	明石型生船の講座	7人
修理工房「文庫本がハードカバーに大変身！」	11/12~11/26 ※なくなり次第終了	自宅でできる改装キットの配布。お手本動画配信(電子図書館)	15セット
クリスマスコンサート	12/4	図書館で実施するミニコンサート	16人
グリーティングカードを作ろう！	12/24	グリーティングカードの作成講座	3人
図書館福袋	1/4~1/10 ※なくなり次第終了	図書館員がテーマごとに選んだ3冊を貸出	26セット
ほん工房「自分で本をつくってみよう！」	2/4~2/18 ※なくなり次第終了	自宅でできる製本(和綴じ)キットの配布。お手本動画配信(電子図書館)	20セット
おはなしたべちゃえ「おかしなおはなし会」	2/11	おかしが出てくる絵本や紙芝居の読み聞かせとおかしのシルエットクイズ	13人
ちょこっと図書館員(1日図書館員)	2/17~2/19 ※展示は2/28まで	本を選び紹介文を展示する図書館員の仕事体験	13人
たこ文庫 TOUCH◎takobunko	3/11~26 ※展示は3/31まで	海をテーマにしたたこ文庫カードを展示。利用者が選んだ本を展示して紹介	29人

### (3) 連携関係

行事	実施日	実施内容(連携先)	参加人数
まちかどミニコンサート	6/12, 10/9, 2/12	地元で活躍するアーティストのミニコンサートと本の紹介 (明石文化国際創生財団)	3回実施 50人

行事	実施日	実施内容（連携先）	参加人数
秋の読書月間「おひるま星空トーク 井上館長の『時間の日本史』」	10/29	天文科学館井上館長による時間の日本史のお話や図書館員によるミニブックトーク(明石市立天文科学館)	12人
星空教室&星空ナイトウォッチング	1/22	天文科学館学芸員による「天体観測と星座」についてのお話と、図書館員によるブックトークと観望会(明石市立天文科学館)	16人

#### (4) 市民による夢の図書館プロジェクト

行事	実施日	実施内容	参加人数
大人のためのストーリーテリング&ブラックパネルシアター	4/23	やまてオープンシアターによる大人向けのストーリーテリングやブラックパネルシアター	17人
夏のおはなし会	7/30	大型絵本のよみきかせや、パネルシアター、大型ペープサートを実施	23人
おとなのためのおはなし会	10/25	友愛朗読107による大人向けの朗読会	15人
冬のおはなし会	1/14	やまてオープンシアターによるストーリーテリングやブラックパネルシアター	18人
おとなのためのおはなし会	3/21	友愛朗読107による大人向けの朗読会	15人

#### (5) 資料展示

展示	実施期間	展示内容
テーマ展示（一般）	4/1～4/30	新たな世界へ踏み出す
	4/6～4/17	祝 2022年 本屋大賞
	5/1～5/31	大人だって、子どもだった
	6/7～6/30	カビのおかげで
	7/1～7/31	夏バテ知らず
	7/20～8/14	追悼 あいはらひろゆきさん
	7/21～8/14	第167回 芥川賞直木賞
	8/2～8/31	It's a Small World -小さな世界-
	9/1～9/30	魅惑の洞窟
	10/1～10/30	カラフルな雑貨たち
	10/7～10/27	追悼 山脇百合子さん
	11/1～11/30	アートを楽しむ
	11/24～11/30	追悼 なかのひろたかさん
	12/1～12/28	冬至
	1/4～1/31	折り紙はここまで進化した
1/20～2/5	第168回 芥川賞直木賞	

展示	実施期間	展示内容
テーマ展示（一般）	2/1～2/28	やっぱり釣りが好き
	3/1～3/31	光と影
	3/14～3/31	追悼 大江健三郎さん
テーマ展示（児童）	4/1～4/30	せんろはつづく、どこまでも
	4/1～4/30	SDG s をはじめよう！
	4/1～4/30	どうしてあんなのかな？～絵本で考える～
	5/1～5/31	知っているかな？ お金のヒミツ
	5/24～5/31	本が好きなみんなへ
	6/7～6/30	こんな凶鑑を知ってる？
	7/1～7/31	目に見えない？ 見えるかも？
	8/2～8/31	まちなかたんけんたい
	9/1～9/30	和菓子
	10/1～10/30	かくれんぼ
	11/1～11/30	どうぶつ大集合
	12/1～12/28	寒さに負けない体をつくろう
	1/4～1/31	はじまり、はじまり～
	2/1～2/28	小さくてかわいいやつ
	3/1～3/31	すやすや夢の中へ
	3/25～3/31	こども海の文学賞
	テーマ展示（ティーンズ）	4/1～4/30
5/1～5/31		生き物ってすごい！
6/7～6/30		五感で楽しもう！
7/1～7/31		Let' s enjoy English！
8/2～8/31		おうちで南国気分
9/1～9/30		日本の城を徹底解明
10/1～10/30		どのごはんが食べたい？
11/1～11/30		自分次第の放課後
12/1～12/28		ピカレスク・ロマン
1/4～1/31		飛行機
2/1～2/28		#アイドル
3/1～3/31		図書館に親しむ
イベント展示	5/1～5/22	豊かな海づくりの本棚「最近食べたおさかな なあに？」
	6/18～6/30	ほん工房
	6/25～6/30	修理工房
	7/27～8/10	ちょこっと図書館員（1日図書館員）
	8/20～9/11	へいわのおはなし会

展示	実施期間	展示内容
イベント展示	9/1～9/11	たこ文庫「“あなたの一冊”は何ですか？」
	10/28～11/30	豊かな海づくり大会関連展示：海とわたしたち
	11/1～11/13	しかけ絵本のせかい
	11/10～11/30	トライやるの中学生のおすすめ本
	1/10～1/31	福袋大公開
	1/24～1/31	星空教室&星空ナイトウォッチング
	2/17～2/28	ちょこっと図書館員が選んだ本
	3/11～3/31	たこ文庫 TOUCH◎takobunko
館内展示（連携）	10/1～10/12	里親について知ろう（明石市こども局明石こどもセンターさとおや課）
	10/1～10/12	～知ってほしい里親のこと 聴いてほしい子どもたちの声～（明石市こども局明石こどもセンターさとおや課）
	12/1～1/31	明石にじいろキャンペーンパネル展「トランスジェンダーのリアル」（明石市政策局ジェンダー平等推進室）
	12/22～12/28	「本」感動大賞（前半）（明石市教育委員会事務局教育企画室青少年教育担当）
	1/4～1/11	「本」感動大賞（後半）（明石市教育委員会事務局教育企画室青少年教育担当）
	3/8～3/15	女性の健康週間（明石市福祉局あかし保健所健康推進課）

### 3. 電子図書館

展示	実施期間	展示内容
特集（一般）	4/2～4/8	春、外へ出てみよう
	4/9～4/15	デジタルの活用法
	4/16～4/22	見て楽しむ風景
	4/23～4/29	話す力をUP
	4/30～5/6	「古本」探報
	5/7～5/13	ささっとご飯
	5/14～5/20	新しい習慣を身に着けよう！
	5/21～5/27	歴史の謎を解き明かす
	5/28～6/3	読書で旅をしよう！
	6/4～6/10	梅雨に負けない！お片付け
	6/11～6/17	読書を考える
	6/18～6/24	ホームズ押し
	6/25～7/1	おいしいごはん

展示	実施期間	展示内容
特集（一般）	7/2～7/8	ビジネスに役立つパソコン
	7/9～7/15	ちょっと息抜き
	7/16～7/22	夏にぴったりのレピシ本
	7/23～7/29	『和』
	7/30～8/5	技を極めよ！
	8/6～8/12	夏の空を楽しむ
	8/13～8/19	？のヒントと学び
	8/20～8/26	+αを楽しく学ぼう
	8/27～9/2	ワザを活用しよう
	9/3～9/9	生き生き老後
	9/10～9/16	通勤時間にちょこっと読書
	9/17～9/23	お気に入りに囲まれて暮らす
	9/24～9/30	ことばのちから
	10/1～10/7	習俗にふれる
	10/8～10/14	秋読におススメ
	10/15～10/21	ハナタカ！本
	10/22～10/28	天高く馬肥ゆる秋
	10/29～11/4	クラシックを好きになる
	11/5～11/11	子育ておたすけ！
	11/12～11/18	作りおき・保存食
	11/19～11/25	人間関係に関する本
	11/26～12/2	いざ山頂へ！登山
	12/3～12/9	大掃除&お片付け
	12/10～12/16	ホッとひと息
	12/17～12/23	冬こそ体を動かそう
	12/24～12/30	文化人類学に興味はありますか
	12/31～1/6	動物といっしょ
	1/7～1/13	家族
	1/14～1/20	会社経営に役立つ本
	1/21～1/27	マンガ・アニメ
	1/28～2/3	スイーツづくりに没頭！
	2/4～2/10	おなかの中からポカポカ
	2/11～2/17	冬を楽しむ
2/18～2/24	日本史を深掘り！	
2/25～3/3	見て楽しい「古」本	
3/4～3/10	見て知って撮ってみよう「鳥」	

展示	実施期間	展示内容
特集（一般）	3/11～3/17	「食」で「健康」
	3/18～3/24	日本語で「話す」を極める
	3/25～3/31	「新社会人」応援
	4/1～3/31	ふるさと資料 どなたでもご覧いただけます
特集（児童・子育て）	4/2～4/8	春だよ
	4/9～4/15	インターネットにくわしくなろう
	4/16～4/22	かえる
	4/23～4/29	チャレンジしよう算数・数学
	4/30～5/6	見て楽しく学べるよ
	5/7～5/13	サイエンスコナンシリーズ
	5/14～5/20	海のほん
	5/21～5/27	よふかし
	5/28～6/3	つゆの日に読みたい本
	6/4～6/10	本の中の冒険へ
	6/11～6/17	みんな一緒にたのしく
	6/18～6/24	外国語でえほんを詠もう
	6/25～7/1	ねこ好き集まれ！
	7/2～7/8	知っている？こんな虫
	7/9～7/15	プログラミングを楽しもう！
	7/16～7/22	読むとひんやり？
	7/23～7/29	自由研究をたのしもう！
	7/30～8/5	うごくえほん
	8/6～8/12	夏、8月を考える
	8/13～8/19	未来のヒント
	8/20～8/26	動物ものがたり
	8/27～9/2	たのしい読書！
	9/3～9/9	やさしいきもちってなんだろう？
	9/10～9/16	さがしもの
	9/17～9/23	詩にふれてみよう！
	9/24～9/30	おてつだいにチャレンジ！
	10/1～10/7	「魔女えほん」
	10/8～10/14	秋読におススメ
	10/15～10/21	秋の空を見上げて
	10/22～10/28	歴史にドキドキ
10/29～11/4	心をととのえる	
11/5～11/11	おじいちゃん・おばあちゃん	

展示	実施期間	展示内容
特集（児童・子育て）	11/12～11/18	あたまのたいそう
	11/19～11/25	いろんなのりもの
	11/26～12/2	からだのなかはどうなっている？
	12/3～12/9	はる なつ あき ふゆ！がきた
	12/10～12/16	冬のイベント
	12/17～12/23	すきな食べもの なあ～に？
	12/24～12/30	未来へつなげ！
	12/31～1/6	新しくはじめるヒント
	1/7～1/13	ワクワク！えほん
	1/14～1/20	ふたりのものがたり
	1/21～1/27	家庭科
	1/28～2/3	知らないせかいをのぞいてみよう！
	2/4～2/10	クッキングをたのしもう
	2/11～2/17	なりたい君を考える
	2/18～2/24	みつけてみよう、好きな本
	2/25～3/3	そら〈宇宙〉
	3/4～3/10	「はる」をみつけに出かけよう
	3/11～3/17	歴史を読んでみよう
	3/18～3/24	楽しいよみきかせ
	3/25～3/31	新しく始まる日



改正

平成11年3月30日条例第9号

平成17年6月30日条例第26号

平成27年12月28日条例第42号

令和2年3月26日条例第12号

明石市立図書館条例

(設置)

第1条 市民の教養、調査研究、レクリエーション等に資するため、本市に図書館法（昭和25年法律第118号）第2条に定める図書館を設置する。

(名称及び位置)

第2条 図書館の名称及び位置は、次のとおりとする。

名称 あかし市民図書館

位置 明石市大明石町1丁目6番1号

2 図書館に分館を置き、その名称及び位置は、次のとおりとする。

名称 明石市立西部図書館

位置 明石市魚住町中尾702番地の3

(事務の所管)

第2条の2 図書館の設置、管理及び廃止に関する事務は、地方教育行政の組織及び運営に関する法律（昭和31年法律第162号）第23条第1項の規定により、市長が管理し、及び執行する。

(職員)

第3条 図書館に館長、専門的職員、事務職員その他必要な職員を置く。

(開館時間及び休館日)

第4条 図書館の開館時間及び休館日は、規則で定めるところによる。

(会議室等)

第5条 明石市立西部図書館の会議室及び研修室（以下「会議室等」という。）を使用しようとする者は、あらかじめ市長の許可を受けなければならない。許可された事項を変更しようとするときも同様とする。

2 前項の規定に基づき会議室等の使用の許可を受けた者のうち、図書館法第3条第6号に掲げる事項以外の目的に使用しようとするものは、別表の使用料を納付しなければならない。

3 市長は、公益上その他特に必要があると認めるときは、規則の定めるところにより、前項に規定する使用料を減額し、又は免除することができる。

4 既納の使用料は、還付しない。ただし、規則で定める事由があるときは、その全部又は一部を還付することができる。

5 会議室等の使用許可の制限及び取消し等に関し必要な事項は、規則で定める。

(指定管理者による管理)

第6条 市長は、図書館の管理について地方自治法（昭和22年法律第67号）第244条の2第3項の規定による市長の指定を受けたもの（以下「指定管理者」という。）に、図書館の管理を行わせることができる。

2 前項の規定により、指定管理者に図書館の管理を行わせている場合における前条第1項の規定の適用については、同項中「市長」とあるのは、「次条第1項に規定する指定管理者」とする。

(指定管理者が行う管理の基準)

第7条 指定管理者は、この条例及びこれに基づく規則の規定に従い、図書館の管理を行わなければならない。

(指定管理者が行う業務の範囲)

第8条 指定管理者が行う業務の範囲は、次のとおりとする。

- (1) 第1条の設置目的を達成するための事業に関すること。
- (2) 図書館の利用及びその制限に関すること。
- (3) 図書館の使用料の徴収及び還付に関すること。

- (4) 図書館の維持管理に関すること。
- (5) 前各号に掲げるもののほか、市長が定める業務  
(規則への委任)

第9条 この条例に定めるもののほか、図書館の管理運営に関し必要な事項は、規則で定める。

附 則

この条例は、規則で定める日から施行する。(昭和49年9月規則第38号で、同49年10月1日から施行)

附 則 (平成11年3月30日条例第9号)

この条例は、規則で定める日から施行する。(平成11年9月規則第48号で、同11年11月11日から施行)

附 則 (平成17年6月30日条例第26号)

この条例は、平成18年4月1日から施行する。

附 則 (平成27年12月28日条例第42号)

この条例は、公布の日から施行する。ただし、第2条第1項の改正は、規則で定める日から施行する。(平成29年1月教委規則第1号で、同29年1月27日から施行)

附 則 (令和2年3月26日条例第12号)

この条例は、令和2年4月1日から施行する。

別表 (第5条関係)

	午前	午後	夜間	午前・午後	午後・夜間	全日
使用区分	午前9時から 正午まで	午後1時から 午後5時まで	午後6時から 午後10時まで	午前9時から 午後5時まで	午後1時から 午後10時まで	午前9時から 午後10時まで
会議室	900円	1,200円	1,200円	2,100円	2,400円	3,300円
研修室	1,500円	2,000円	2,000円	3,500円	4,000円	5,500円

備考 附属設備の使用料は、1時間につき400円以内で規則で定める。

明石市立図書館条例施行規則

(趣旨)

第1条 この規則は、明石市立図書館条例（昭和49年条例第16号。以下「条例」という。）の施行に関し、必要な事項を定めるものとする。

(業務)

第2条 図書館は、次に掲げる業務を行う。

- (1) 図書館資料（以下「資料」という。）を収集し、整理し、及び保存すること。
- (2) 資料を館内又は館外の利用に供すること。
- (3) 移動図書館を運営すること。
- (4) 読書会、研究会、講演会、座談会、映写会、展示会等を開催すること。
- (5) 学校、博物館等と緊密に連絡し、協力すること。
- (6) 前各号に定めるもののほか、条例第1条に規定する目的を達成するため、市長が必要と認めること。

(館長の職務)

第3条 館長は、図書館を統括し、利用者に対して図書館を代表する。

(開館時間)

第4条 図書館の開館時間は、次のとおりとする。ただし、条例第6条第1項に規定する指定管理者（以下「指定管理者」という。）が必要と認めたときは、市長の承認を受けこれを変更することができる。

- (1) あかし市民図書館 午前10時から午後9時まで。ただし、土曜日、日曜日及び国民の祝日に関する法律（昭和23年法律第178号）に規定する休日（以下「休日」という。）は、午前10時から午後7時まで。
- (2) 西部図書館（条例第5条第1項に規定する会議室等（以下「会議室等」という。）を除く。）  
午前9時30分から午後7時まで
- (3) 会議室等 午前9時から午後10時まで

(休館日)

第5条 図書館の休館日は、次に掲げるとおりとする。ただし、指定管理者が特に必要と認めるときは、市長の承認を受けこれを変更し、又は臨時に休館することができる。

- (1) あかし市民図書館 次のアからウまでに定める日
  - ア 12月29日から翌年1月3日まで（以下「年末年始」という。）
  - イ 毎月第3火曜日。ただし、その日が休日に当たるときは、その日後においてその日に最も近い日で、休日でない日とする。
  - ウ 4月から6月までの間において10日以内の連続した日（以下「長期整理日」という。）
- (2) 西部図書館 次のアからエまでに定める日（会議室等にあつては、次のアからウまでに定める日）
  - ア 毎週月曜日（月曜日が休日に当たるときを除く。）
  - イ 年末年始
  - ウ 毎月第3火曜日（この日が休日に当たるときを除く。）
  - エ 長期整理日

(資料の利用)

第6条 入館者は所定の手続を経て、資料を館内又は館外において利用することができる。

2 館長は資料の性質、利用状況その他図書館運営上必要があると認めるときは、資料の利用を制限し、又は利用の場所を指定することができる。

(移動図書館)

第7条 移動図書館の利用に関し必要な事項は、別に定める。

(入館の制限)

第8条 館長は、次の各号のいずれかに該当する者に対して、入館を拒絶し、又は退館を命ずること

ができる。

- (1) 他人に危害を及ぼし、若しくは他人の迷惑となる行為をし、又はこれらのおそれのある物品若しくは動物の類を携帯する者
- (2) 管理上の必要な指示に従わない者  
(入館者の遵守事項)

第9条 図書館の入館者は、次に定める事項を守らなければならない。

- (1) 所定の場所以外で飲食し、又は火気を使用しないこと。
- (2) 図書館の施設を汚損し、又は損傷しないこと。
- (3) 騒音、放歌、暴力行為等他人に迷惑をかけないこと。
- (4) 所定の場所以外に出入りしないこと。
- (5) その他指定管理者又は第12条第1項に規定する使用者の指示を遵守すること。  
(使用許可の制限)

第10条 指定管理者は、次の各号のいずれかに該当するときは、会議室等の使用を許可しない。

- (1) 営利活動を目的とした事業者が使用するとき。
- (2) 公の秩序又は善良な風俗を害するおそれがあると認めるとき。
- (3) 図書館の施設又は附属設備をき損するおそれがあると認めるとき。
- (4) 管理上支障があると認めるとき。
- (5) その他使用を不相当と認めるとき。  
(使用許可の申請)

第11条 会議室等の使用の許可（以下「使用許可」という。）を受けようとする者は、あらかじめ指定管理者が市長の承認を得て定める許可申請書（以下「許可申請書」という。）を指定管理者に提出しなければならない。許可された事項を変更しようとするときも同様とする。

2 前項の申請は、会議室等を使用しようとする日（引き続き2日以上使用する場合は、その最初の日とする。以下「使用日」という。）の6月前の日の属する月の初日から行うことができる。ただし、指定管理者が特に必要があると認めるときは、この限りでない。

(許可書の交付)

第12条 指定管理者は、前条第1項の規定により許可申請書を提出して許可された者（以下「使用者」という。）に対して、第17条に定める場合を除き、使用料の納付があった後、指定管理者が市長の承認を得て定める許可書（以下「許可書」という。）を交付する。

2 指定管理者は、使用許可をする場合において、管理上必要な条件を付すことができる。

(使用の取消し)

第13条 使用者が会議室等の使用を取り消そうとするときは、直ちに、指定管理者が市長の承認を得て定める取消申請書（以下「取消申請書」という。）に許可書を添えて指定管理者に提出し、その承認を受けなければならない。

(使用期間)

第14条 会議室等は、引き続き3日を超えて使用することはできない。ただし、指定管理者が必要と認めるときは、この限りでない。

(使用時間の範囲)

第15条 会議室等の使用時間は、本来の使用目的に要する時間のほか、その準備及び後始末に要する時間を含めたものとする。

2 使用者は、許可を受けないで使用時間を超過し、又は繰り上げて使用することはできない。

3 使用者は、使用時間の超過又は繰上げについて許可を受けたときは、当該超過又は繰上げに係る使用料を支払わなければならない。

(附属設備の使用料)

第16条 会議室等の附属設備の使用料は、別表に定めるとおりとする。

(使用料の後納)

第17条 使用者は、次に掲げる場合は、使用料を後納することができる。

- (1) 国又は地方公共団体が使用するとき。
- (2) その他市長がやむを得ないと認めるとき。

(使用料の減免)

- 第18条 条例第5条第3項の規定により使用料を減免することができる場合及びその額は、次に掲げるとおりとする。
- (1) 条例第1条に規定する目的のために本市、教育委員会又は指定管理者が使用する場合 全額
  - (2) 市長が認める団体又は個人が条例第1条に規定する目的のために使用する場合 5割相当額
  - (3) その他市長が特に必要と認める場合 市長が必要と認める額
- 2 使用料の減免を受けようとする者は、市長が別に定める減免申請書を市長に提出しなければならない。
- (使用料の還付)
- 第19条 条例第5条第4項ただし書の規定により使用料を還付することができる場合及びその額は、次に掲げるとおりとする。
- (1) 使用者の責任でない事由により、会議室等若しくは附属設備を使用することができなくなった場合又は指定管理者が公益上の事由により、使用許可を取り消した場合 会議室等又は附属設備の使用料の全額
  - (2) 会議室等の使用日の前日までに使用の取消しを申請して認められた場合 会議室等の使用料の5割に相当する額
  - (3) 附属設備の使用前に使用の取消しを申し入れた場合 附属設備の使用料の全額
- 2 会議室等又は附属設備の使用料の還付を受けようとする者は、指定管理者が市長の承認を得て定める還付申請書を指定管理者に提出しなければならない。
- (使用権譲渡等の禁止)
- 第20条 使用者は、会議室等の使用の権利を譲渡し、又は転貸してはならない。
- (原状回復義務)
- 第21条 使用者は、会議室等及び附属設備の使用を終えたとき、又は第23条の規定により使用許可の取消し若しくは使用の停止を受けたときは、直ちに、指定管理者の指示に従い、会議室等及び附属設備を原状に回復しなければならない。
- 2 使用者が前項の義務を履行しないときは、指定管理者においてこれを行い、その費用を使用者に請求することができる。
- (損害賠償)
- 第22条 図書館の施設、設備、備品又は資料を損傷し、汚損し、又は亡失したときは、本人又はその保護者は賠償の責めを負わなければならない。
- (使用許可の取消し等)
- 第23条 指定管理者は、使用者が次の各号のいずれかに該当するときは、使用許可を取り消し、その使用を制限し、若しくは停止し、又は退去を命ずることができる。
- (1) この規則又は使用許可の条件に違反して会議室等又は附属設備を使用したとき。
  - (2) 偽りその他不正の手段により使用許可を受けたとき。
  - (3) 第9条各号のいずれかに該当する事由が生じたとき。
  - (4) その他図書館の管理上支障があると認めるとき。
- 2 前項の規定により使用許可を受けた者に損害が生じても、市は、その補償の責任を負わない。
- (使用者の遵守事項)
- 第24条 使用者は、この規則に定めるもののほか、次の事項を守らなければならない。
- (1) 許可を受けた場所以外の場所を指定管理者の許可なく独占して使用しないこと。
  - (2) 入場人員は、使用場所の定員を超えないこと。
  - (3) 許可を受けないで物品の販売等をしないこと。
  - (4) 所定の場所以外において火気を使用しないこと。
  - (5) 許可を受けないで図書館及び会議室等内に張紙、くぎ打等をしないこと。
  - (6) 許可を受けた附属設備以外のものを使用しないこと。
  - (7) 許可を受けないで附属設備を所定の場所以外の場所に持ち出さないこと。
  - (8) 図書館の運営上支障をきたすような行為をしないこと。
  - (9) 使用後は清掃及び整頓をすること。
  - (10) 会議室等の入館者に第9条各号に掲げる事項を守らせること。
  - (11) その他指定管理者の指示を遵守すること。

(使用後の点検)

第25条 使用者は、会議室等の使用が終わったときは、直ちに、係員に届け出て点検を受けなければならない。

(複写サービス)

第26条 入館者の申出があつたときは、図書館の保存する資料に限り実費により複写サービスをすることができる。

(補則)

第27条 この規則に定めるもののほか必要な事項は、別に定める。

附 則

この規則は、令和2年4月1日から施行する。

別表(第16条関係)

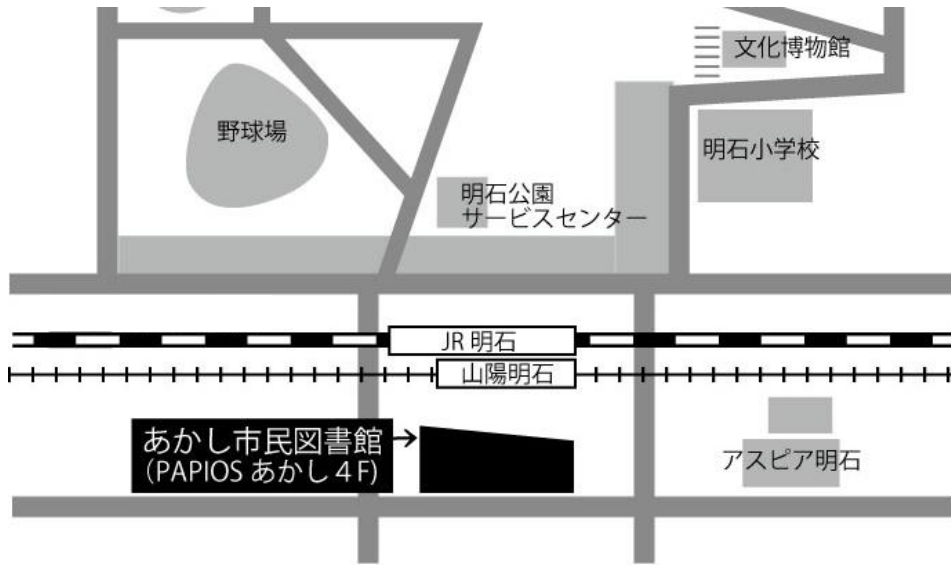
附属設備使用料

設備名		単位	使用料
冷暖房設備	会議室	1時間につき	200円
	研修室	1時間につき	400円

備考 使用時間に1時間未満の端数が生じた場合の当該端数時間に係る使用料は、当該端数時間が30分を超えるときはこの表の左欄に掲げる区分に応じ、当該区分に対応する同表右欄に掲げる額(以下「右欄の額」という。)とし、当該端数時間が30分以下のときは右欄の額の100分の50に相当する額とする。

## 図書館位置案内図

### <あかし市民図書館>

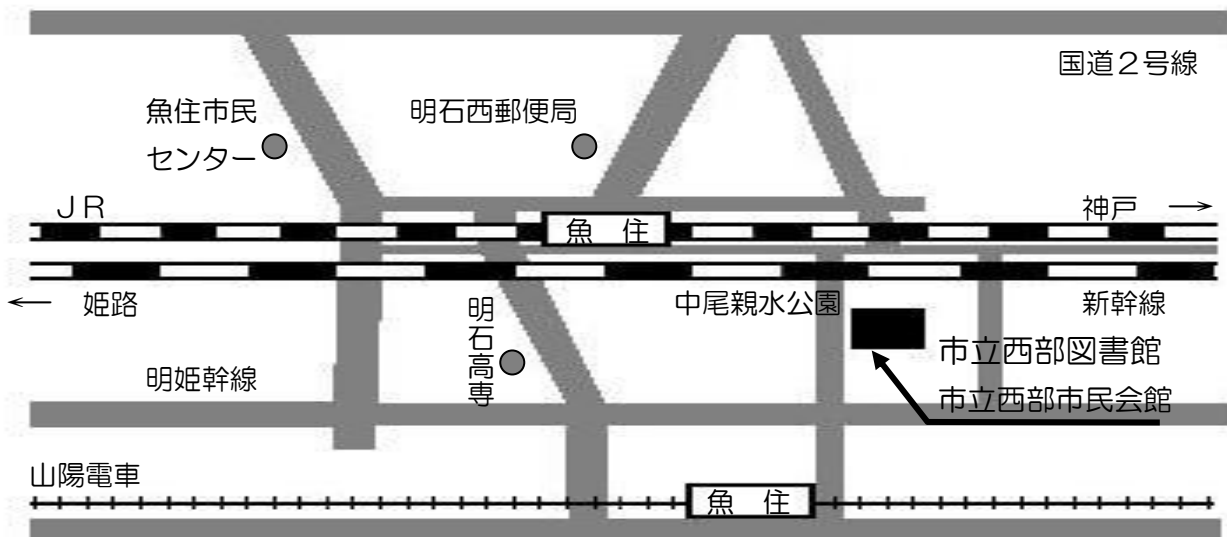


- JR・山陽電鉄「明石駅」から徒歩約2分

住所 〒673-8567 明石市大明石町1-6-1 4F

電話 (078) 918-5800

### <明石西部図書館>



- JR「魚住駅」から徒歩約8分 県道（旧浜国道）

- 山陽電鉄「魚住駅」から徒歩約10分

住所 〒674-8567 明石市魚住町中尾702-3

電話 (078) 918-5675

年 報

令和4年度版

発行日  
編集・発行  
〒673-8567

令和5年5月  
あかし市民図書館  
明石市大明石町1-6-1 4F  
TEL (078) 918-5800