

みんなで学ぼう！一緒に考えよう！

# LGBTQ+ / SOGIE 出前講座



市民のみなさまに LGBTQ+ / SOGIE※ のことを知っていただくために、市の職員が講師として地域にうかがい、わかりやすくお話しします。

自治会やPTA、企業や店舗、またご近所同士でどうぞお気軽にご利用ください。

対象：市内在住・在勤・在学の方を中心としたおおむね10名以上のグループ

費用：講師料や交通費は必要ありませんが、会場の確保等についてはお申し込みのグループでご負担をお願いします。

実施日時：原則として平日の9時～17時30分までの間

(夜間や土日祝日の開催を希望される場合はご相談ください)

1講座あたり90分～120分程度(こどもが対象の講座は45分から)が目安です。

中面の講座内容をご覧ください、下記の「インクルーシブ推進課 LGBTQ+ / SOGIE 施策担当」へお申し込みください。申し込みに必要な項目については、裏面の「講座申込書」をご確認ください。

お申込み受付後、担当より職員派遣に向けての調整をさせていただきます。なお、業務の都合により日程の変更をお願いする場合があります。

※SOGIE (そじー)

性的指向(好きになる性別: Sexual Orientation)、性自認(自分の性別についての認識: Gender Identity)、性表現(服装や髪形など性別についての表現: Gender Expression)の頭文字を並べた、すべての人の属性を表す言葉であり、性の多様性を表している。SOGIEにおけるマイノリティのことをLGBTQ+ (エルジービーティーキュープラス; 性的マイノリティの総称)と呼んでいる。



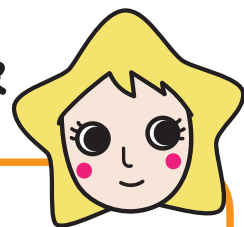
明石市インクルーシブ推進課  
LGBTQ+ / SOGIE 施策担当



TEL: 078-918-6056 FAX: 078-918-5617

E-mail: inclusive@city.akashi.lg.jp

# LGBTQ+/SOGIE 出前講座内容



講座名	対象	内容
広げよう、ソジトモ (SOGIE 友) の輪！	すべての方	すべての人が持っている性の要素である SOGIE (そじー)。自分の SOGIE のグラデーションを考えるワークを通して、あなたも「ありのままがあたりまえのまちづくり」を進めるソジトモになりませんか？
初歩から学ぶ LGBT ってなあに？ ～O×クイズで楽しく学ぼう！～	すべての方	「"オネエタレント" ってみんなゲイなの？」「トランスジェンダーって何？」など、LGBT について素朴な疑問のあるあなた、LGBT という言葉は聞いたことがあるけれどよく知らないというあなた、O×クイズを交えながら楽しく学びましょう！
ちがいにやさしい職場づくり ～どんな SOGIE でも 安心して働き続けられる環境～	すべての方	いろんな人が働く職場で、どんな SOGIE の人でも安心して働き続けられる環境づくりについて、一緒に考えてみませんか？



上記のほか、希望に合わせた講座も可能ですので、お気軽にご相談ください

## あなたもソジトモになりませんか？

多様な性を表す要素である SOGIE について理解していて、自分のこととして考えられる人のことをあかしでは「ソジトモ」と呼んでいます。講座を受けたあなたも、これから受けるあなたも、興味はあるけど…というあなたも、ぜひソジトモドリルをやってみてね！



← ホームページをチェック!!

ドリルをやって、リクエストを送るとソジトモグッズがもらえるよ！

# ソジエ (SOGIE) ってなあに？

誰もが持っている性の要素です。生まれたときのからだの特徴のほか、3つの要素の組み合わせによって、ひとりひとりの性のあり方が決まると考えられます。  
SOGIEにおけるマイノリティが LGBTQ+ (エルジービーティーキュープラス：性的マイノリティの総称) です。

## Sexual Orientation

好きになる性

どんな性別の人を好きになるか・ならないか

生まれたときに  
わりあてられた性別  
からだの特徴によって  
「男」か「女」か  
お医者さんに決められる性別



英語の頭文字をとってSOGIEっていうんだね



## Gender Identity

自分の思う性

自分のことを女だと思ふ / 男だと思ふ / どちらでもある / どちらでもない など

## Gender Expression

あらわす性

どんな服を着て、どんな髪形をするか、自分を何と呼ぶか (わたし・ぼく・おれ等) など

# LGBTQ+ って？

ソジエのマイノリティ

女性 男性

異性が好き

女性 女性

**L**esbian  
レズビアン

男性 男性

**G**ay  
ゲイ

女性 女性 男性

**B**isexual  
バイセクシュアル

生まれたときは女の子だったけど男として生きたい!

生まれたときは男の子だったけど女として生きたい!

**T**ransgender  
トランスジェンダー

迷っている  
分からない

**Q**uestioning  
**Q**ueer  
クエスチョニング  
または クィア

私には周りと同じような恋愛感情がないみたい

ピンクが好き!

私は男でも女でもない

**+**  
プラス

スカートは履きたくない

他にもさまざまな性のあり方が

申込先／明石市インクルーシブ推進課 LGBTQ+／SOGIE 施策担当  
TEL：078-918-6056 FAX：078-918-5617  
E-mail：inclusive@city.akashi.lg.jp

## 明石市 LGBTQ+／SOGIE 出前講座申込書

年 月 日

グループ名 \_\_\_\_\_

代表者氏名 \_\_\_\_\_

住 所 \_\_\_\_\_

電 話 番 号 \_\_\_\_\_

FAX 番号 \_\_\_\_\_

※昼間に連絡可能な番号を記入してください。

下記のとおり出前講座を申し込みます。

希望講座名			
希望日時	第1希望	年 月 日 ( ) 午前・午後	時 分 ~ 時 分
	第2希望	年 月 日 ( ) 午前・午後	時 分 ~ 時 分
会場	名称		
	所在地		
	電話番号		
参加予定人数	名		
備考			

※会場の確保や準備は、申込者で行ってください。