

1

2

3

4

5

6

7

8

9

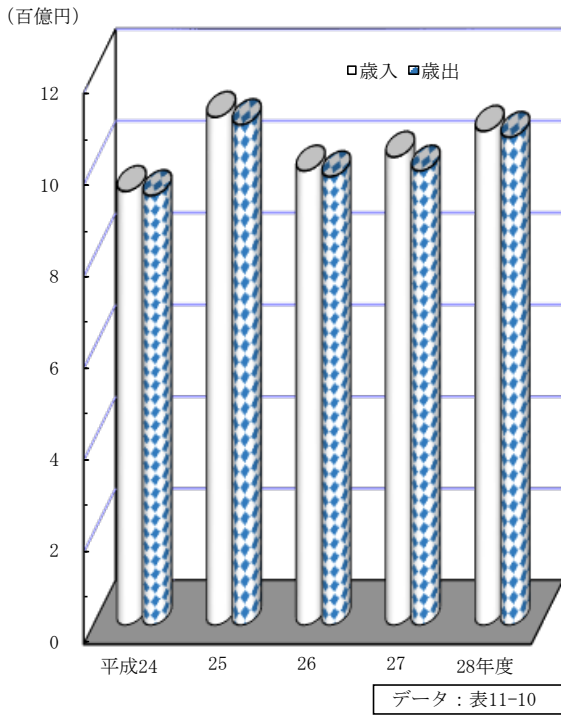
10

11

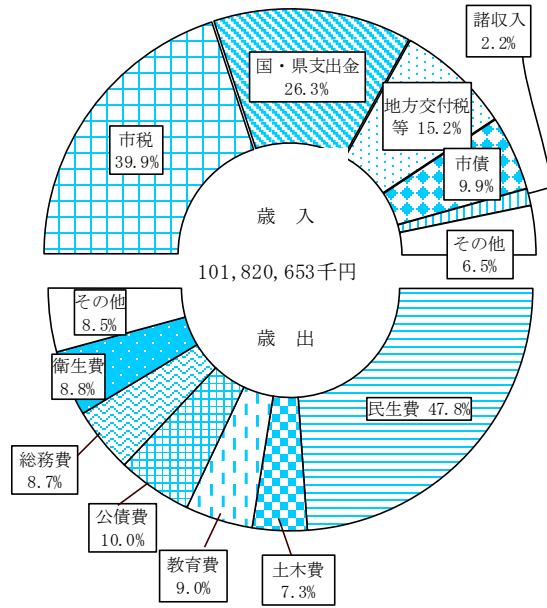
市

政

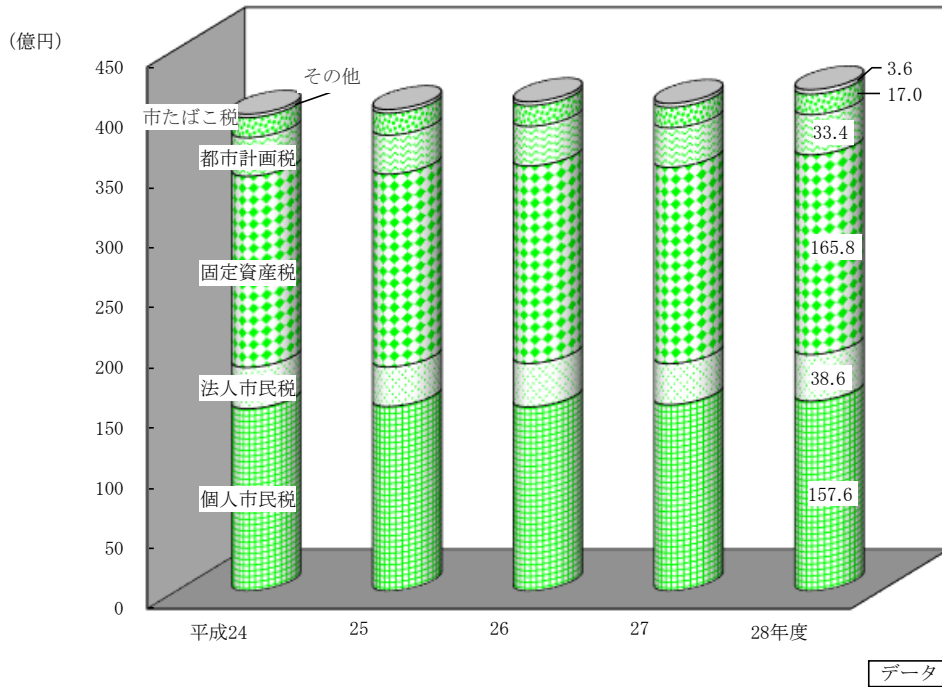
### 一般会計決算額の推移



### 一般会計当初予算額（平成29年度）



### 市税収入済額の推移



## ＜ 市 職 員 ＞

### 11-1. 市職員数

各年4月1日（職員室）

年次・部課名	総 数	性 別		職 種			
		男	女	事務職	技術職	技能 労務職	その他
平成29年	1,995	1,351	644	877	246	259	613
《 市 長 事 務 部 局 》	1,280	847	433	748	202	160	170
【 政 策 局 】	64	52	12	59	5	-	-
市 長 室	15	9	6	15	-	-	-
シ テ ィ セ ー ル ス 推 進 室	14	12	2	14	-	-	-
広 報 課	8	7	1	8	-	-	-
シ テ ィ セ ー ル ス 課	6	5	1	6	-	-	-
市 民 相 談 室	11	10	1	11	-	-	-
政 策 室	14	12	2	13	1	-	-
都 市 開 発 室	7	7	-	4	3	-	-
市 制 施 行 100 周 年 室							
記 念 事 業 推 進 室	3	2	1	2	1	-	-
【 総 務 局 】	189	148	41	154	16	16	3
総 合 安 全 対 策 室	11	11	-	8	1	-	2
総 務 管 理 室	108	93	15	77	14	16	1
総 務 課	12	11	1	12	-	-	-
情 報 管 理 課	16	14	2	14	2	-	-
工 事 検 査 課	6	6	-	-	6	-	-
職 員 室	21	15	6	20	-	-	1
財 務 室	46	40	6	25	5	16	-
財 政 健 全 化 室	7	7	-	6	1	-	-
税 務 室	70	44	26	69	1	-	-
税 制 課	7	4	3	7	-	-	-
市 民 税 課	25	15	10	25	-	-	-
資 産 税 課	22	13	9	21	1	-	-
納 税 課	16	12	4	16	-	-	-
【 市 民 生 活 局 】	364	255	109	224	42	68	30
市 民 生 活 室	80	48	32	69	1	10	-
市 民 課	23	7	16	23	-	-	-
国 民 健 康 保 険 課	31	19	12	31	-	-	-
長 寿 医 療 課	12	9	3	12	-	-	-
斎 場 管 理 セ ン タ ー	14	13	1	3	1	10	-
健 康 医 療 室	33	7	26	12	-	-	21
地 域 医 療 課	18	6	12	11	-	-	7
健 康 推 進 課	15	1	14	1	-	-	14
中 核 市 準 備 室	17	10	7	10	-	-	7
市 民 協 働 推 進 室	38	28	10	35	3	-	-
コ ミ ュ ニ テ ィ 推 進 課	20	15	5	17	3	-	-
人 権 推 進 課	7	6	1	7	-	-	-
男 女 共 同 参 画 課	7	4	3	7	-	-	-
生 涯 学 習 課	4	3	1	4	-	-	-
文 化 ・ ス ポ ー ツ 室	13	8	5	13	-	-	-
文 化 振 興 課	10	5	5	10	-	-	-
ス ポ ー ツ 振 興 課	3	3	-	3	-	-	-

(つづき)

年次・部課名	総 数	性 別		職 種			
		男	女	事務職	技術職	技能 労務職	その他
産 業 振 興 室	36	28	8	26	10	-	-
産 業 政 策 課	11	8	3	10	1	-	-
農 水 産 課	15	14	1	8	7	-	-
市 立 天 文 科 学 館	10	6	4	8	2	-	-
環 境 室	113	110	3	26	27	58	2
環 境 総 務 課	17	15	2	7	8	-	2
環 境 保 全 課	11	10	1	1	10	-	-
資 源 循 環 課	27	27	-	8	9	10	-
収 集 事 業 課	58	58	-	10	-	48	-
あ か し 総 合 窓 口	11	5	6	11	-	-	-
大 久 保 市 民 セ ン タ ー	10	5	5	10	-	-	-
魚 住 市 民 セ ン タ ー	6	2	4	6	-	-	-
二 見 市 民 セ ン タ ー	7	4	3	6	1	-	-
<b>【 福 祉 局 】</b>	<b>402</b>	<b>155</b>	<b>247</b>	<b>247</b>	<b>1</b>	<b>17</b>	<b>137</b>
福 祉 政 策 室	35	22	13	34	-	-	1
福 祉 総 務 課	31	19	12	30	-	-	1
法 人 指 導 課	4	3	1	4	-	-	-
生 活 支 援 室	111	62	49	99	-	-	12
生 活 福 祉 課	67	37	30	67	-	-	-
障 害 福 祉 課	29	21	8	27	-	-	2
発 達 支 援 課	15	4	11	5	-	-	10
高 年 介 護 室	47	18	29	36	-	5	6
子 育 て 支 援 室	64	27	37	45	-	-	19
子 育 て 支 援 課	33	17	16	26	-	-	7
児 童 福 祉 課	16	8	8	16	-	-	-
こ ど も 健 康 課	15	2	13	3	-	-	12
こ ど も 育 成 室	138	20	118	26	1	12	99
待 機 児 童 緊 急 対 策 室	7	6	1	7	-	-	-
<b>【 都 市 局 】</b>	<b>254</b>	<b>232</b>	<b>22</b>	<b>57</b>	<b>138</b>	<b>59</b>	<b>-</b>
都 市 整 備 室	69	64	5	19	33	17	-
都 市 総 務 課	13	11	2	6	7	-	-
海 岸 課	8	8	-	3	5	-	-
緑 化 公 園 課	35	33	2	7	11	17	-
区 画 整 理 課	13	12	1	3	10	-	-
道 路 安 全 室	70	65	5	16	28	26	-
道 路 総 務 課	11	9	2	6	5	-	-
道 路 管 理 課	17	17	-	3	10	4	-
道 路 整 備 課	14	12	2	2	12	-	-
交 通 安 全 課	28	27	1	5	1	22	-
住 宅 ・ 建 築 室	50	42	8	9	41	-	-
住 宅 課	10	8	2	9	1	-	-
建 築 安 全 課	11	7	4	-	11	-	-
開 発 審 査 課	9	8	1	-	9	-	-
営 繕 課	20	19	1	-	20	-	-
下 水 道 室	65	61	4	13	36	16	-
下 水 道 総 務 課	12	9	3	8	4	-	-
下 水 道 業 務 課	7	7	-	5	2	-	-
下 水 道 施 設 課	31	30	1	-	17	14	-
下 水 道 整 備 課	15	15	-	-	13	2	-
会 計 室	7	5	2	7	-	-	-

(つづき)

年次・部課名	総 数	性 別		職 種			
		男	女	事務職	技術職	技能	その他
《 そ の 他 の 部 局 》	679	478	201	97	44	99	439
水 道 部	59	57	2	11	38	10	-
総務課	10	9	1	7	3	-	-
営業課	10	9	1	4	5	1	-
工務課	20	20	-	-	11	9	-
浄水課	19	19	-	-	19	-	-
教 育 委 員 会	346	164	182	49	4	89	204
総務課	9	7	2	9	-	-	-
学校管理課	8	7	1	7	1	-	-
学事給食課	21	15	6	16	3	-	2
学校教育課	24	21	3	-	-	-	24
児童生徒支援課	10	8	2	3	-	-	7
青少年教育課	10	4	6	10	-	-	-
教育研究所	3	3	-	-	-	-	3
高等学	59	37	22	4	-	4	51
幼稚園	117	6	111	-	-	-	117
小学校	61	40	21	-	-	61	-
養護学	1	1	-	-	-	1	-
中学校	23	15	8	-	-	23	-
市 議 会 事 務 局	13	8	5	13	-	-	-
総務課	8	5	3	8	-	-	-
議事課	5	3	2	5	-	-	-
監 査 事 務 局	8	5	3	8	-	-	-
選 挙 管 理 委 員 会 事 務 局	8	7	1	7	1	-	-
公 平 委 員 会 事 務 局	-	-	-	-	-	-	-
農 業 委 員 会 事 務 局	5	4	1	5	-	-	-
固 定 資 産 評 価 審 査 委 員 会 事 務 局	-	-	-	-	-	-	-
消 防 本 部	240	233	7	4	1	-	235
総務課	19	19	-	4	-	-	15
警防課	8	8	-	-	-	-	8
情報指令課	19	17	2	-	-	-	19
予防課	12	11	1	-	1	-	11
消防署	182	178	4	-	-	-	182
《 関 係 団 体 》	36	26	10	32	-	-	4
明石コミュニティ創造協会	7	5	2	7	-	-	-
明石市産業振興財団	2	2	-	2	-	-	-
明石市立市民病院	2	2	-	2	-	-	-
明石文化芸術創生財団	4	3	1	4	-	-	-
明石市シルバー人材センター	-	-	-	-	-	-	-
明石市社会福祉協議会	15	8	7	11	-	-	4
明石観光協会	6	6	-	6	-	-	-
平成28年	1,982	1,358	624	868	252	259	603
27	1,982	1,377	605	856	262	266	598
26	1,977	1,385	592	841	261	275	600
25	1,997	1,407	590	845	269	285	598

注1) 特別職及び臨時職員等を除き、教育長を含む。

2) その他の職種とは、保育士、保健師、医療職、教育職及び消防職である。

## 11-2. 市議会会派別議員数

(単位：人)		6月9日（市議会事務局）									
区 分	条 例 定 数	現 員 数	男女別		会 派 等 別						
			男 性	女 性	真 誠 会	公 明 党	未 来 市 民	民 主 連 合	日 本 共 産 党	ス マ イ ル 会	青 風 会
平成 29 年	30	29	25	4	10	6	6	3	2	1	1

注) 平成29年は議員辞職があったため6月9日時点の掲載とする。

## ＜ 選 挙 ＞

### 11-3. 選挙人名簿登録者数

(単位：人，%)

(選挙管理委員会)

年 次	永 久 選 挙 人 名 簿 登 録 者 数			人口総数 (b)	登録割合 (a/b)	在 外 選 挙 人 名 簿 登 録 者 数		
	総 数 (a)	男	女			総 数	男	女
平成28年	246,983	118,181	128,802	293,758	84.1	125	61	64
本庁地区	116,278	55,262	61,016	133,951	86.8	/		
大久保地区	65,745	31,428	34,317	82,050	80.1			
魚住地区	40,302	19,518	20,784	48,749	82.7			
二見地区	24,658	11,973	12,685	29,008	85.0			
平成27年	240,240	114,895	125,345	292,024	82.3	125	61	64
26	239,687	114,671	125,016	291,337	82.3	134	70	64
25	239,104	114,468	124,636	290,976	82.2	155	88	67
24	238,512	114,155	124,357	290,783	82.0	142	82	60

注1) 永久選挙人名簿登録者数は各年9月1日現在で、9月2日登録

2) 人口総数は各年9月1日現在

3) 在外選挙人名簿は各年12月2日現在の登録者数

4) 平成28年6月公職選挙法の改正により、選挙権年齢が満20歳以上から満18歳以上に引き下げられた。

### 11-4. 選挙執行状況

(単位：人，%)

(選挙管理委員会)

執行年月日	選 挙 名	定 数	候補者数 (党派数)	当 日 有 権 者 数	投 票 者 数	投 票 率
平成28年7月10日	参議院議員(比例代表) (選挙区)	48	164	246,445	127,151	51.59
		3	7	246,445	127,149	51.59
27年 4月26日	市長	1	3	236,435	107,576	45.50
	市議会議員	30	37	236,435	107,562	45.49
27 4 12	県議会議員	4	7	236,277	98,318	41.61
26 12 14	衆議院議員(小選挙区) (比例代表)	1	2	239,170	113,783	47.57
		29	132	239,170	113,776	47.57
25 7 21	県知事	1	2	236,130	121,657	51.52
	参議院議員(比例代表) (選挙区)	48	162	238,456	121,900	51.12
		2	7	238,456	121,908	51.12
24 12 16	衆議院議員(小選挙区) (比例代表)	1	4	237,946	133,811	56.24
		29	165	237,946	133,788	56.23
23 4 24	市長	1	2	234,293	111,615	47.64
	市議会議員	31	39	234,293	111,599	47.63
23 4 10	県議会議員	4	6	234,405	91,924	39.22
22 7 11	参議院議員(比例代表) (選挙区)	48	186	237,105	125,327	52.86
		2	7	237,105	125,325	52.86
21 8 30	衆議院議員(小選挙区) (比例代表)	1	3	236,695	150,078	63.41
		29	131	236,695	150,066	63.40
21 7 5	県知事	1	2	233,116	77,321	33.17
19 7 29	参議院議員(比例代表) (選挙区)	48	159	234,369	126,653	54.04
		2	5	234,369	126,652	54.04
19 4 22	市長	1	2	230,671	118,640	51.43
	市議会議員	31	37	230,671	118,636	51.43
19 4 8	県議会議員	4	4	-	-	-
17 9 11	衆議院議員(小選挙区) (比例代表)	1	4	232,830	148,240	63.67
		29	116	232,948	148,247	63.64
17 7 3	県知事	1	2	229,397	67,496	29.42
16 7 11	参議院議員(比例代表) (選挙区)	48	128	232,165	122,551	52.79
		2	6	232,058	122,530	52.80

注) 平成19年4月8日執行の県議会議員選挙は無投票

## 11-5. 市議会議員選挙

## A 投票状況

(単位：人，%)

(選挙管理委員会)

執行年月日	定数	候補者数	当日有権者数		投票者数		投票率		
			うち男	うち女	うち男	うち女	計	男	女
平成27年4月26日	30	37	236,435	112,848	107,562	50,600	45.49	44.84	46.09
本庁地区			111,910	53,065	52,423	24,475	46.84	46.12	47.49
大久保地区			62,528	29,814	27,825	13,168	44.50	44.17	44.80
魚住地区			38,483	18,570	16,576	7,870	43.07	42.38	43.72
二見地区			23,514	11,399	10,738	5,087	45.67	44.63	46.64
平成23年4月24日	31	39	234,293	112,018	111,599	51,931	47.63	46.36	48.80
19 4 22	31	37	230,671	110,595	118,636	55,005	51.43	49.74	52.99
15 4 27	31	37	227,384	109,383	115,805	53,170	50.93	48.61	53.08
11 4 25	33	40	224,078	108,408	114,130	52,772	50.93	48.68	53.05

## B 党派別得票状況

(単位：票，%)

(選挙管理委員会)

執行年月日	平成27年4月26日		平成23年4月24日		平成19年4月22日		平成15年4月27日	
	得票数	率	得票数	率	得票数	率	得票数	率
総数	104,908	100.0	109,377	100.0	116,451	100.0	113,491	100.0
公明党	18,257	17.4	19,469	17.8	21,202	18.2	20,644	18.2
日本共産党	11,013	10.5	10,467	9.6	13,070	11.2	12,807	11.3
民主党	5,832	5.6	10,157	9.3	8,310	7.1	11,382	10.0
自由民主党	9,042	8.6	5,458	5.0	4,442	3.8	9,289	8.2
諸派	3,484	3.3	7,107	6.5	4,135	3.6	3,611	3.2
無所属	57,280	54.6	56,719	51.9	65,292	56.1	55,758	49.1



11-6. 市長選挙

A 投票状況

執行年月日	候補者数	当日有権者数		投票者数		投票率		
			うち男		うち男	計	男	女
平成27年4月26日	3	236,435	112,848	107,576	50,607	45.50	44.85	46.10
本庁地区		111,910	53,065	52,432	24,480	46.85	46.13	47.50
大久保地区		62,528	29,814	27,826	13,169	44.50	44.17	44.80
魚住地区		38,483	18,570	16,577	7,870	43.08	42.38	43.73
二見地区		23,514	11,399	10,741	5,088	45.68	44.64	46.66
平成23年4月24日	2	234,293	112,018	111,615	51,934	47.64	46.36	48.81
19 4 22	2	230,671	110,595	118,640	55,006	51.43	49.74	52.99
15 4 27	4	227,384	109,383	115,793	53,163	50.92	48.60	53.08
11 7 18	2	226,132	109,485	70,360	33,012	31.11	30.15	32.02

B 候補者別得票状況

執行年月日	(選挙管理委員会)							
	平成27年4月26日		平成23年4月24日		平成19年4月22日		平成15年4月27日	
	得票数	率	得票数	率	得票数	率	得票数	率
総数	104,637	100.0	108,055	100.0	115,652	100.0	111,741	100.0
当選人	51,000	48.7	54,062	50.0	88,297	76.3	60,182	53.9
第2位得票者	30,494	29.1	53,993	50.0	27,355	23.7	28,212	25.2
その他	23,143	22.1	-	-	-	-	23,347	20.9

## 11-7. 県会議員選挙

## A 投票状況

(単位：人，%)

(選挙管理委員会)

執行年月日	定数	候補者数	当日有権者数		投票者数		投票率		
			うち男	うち女	うち男	うち女	計	男	女
平成27年4月12日	4	7	236,277	112,797	98,318	47,052	41.61	41.71	41.52
本庁地区			111,830	53,045	47,819	22,743	42.76	42.87	42.66
大久保地区			62,517	29,815	25,317	12,161	40.50	40.79	40.23
魚住地区			38,451	18,552	15,447	7,455	40.17	40.18	40.16
二見地区			23,479	11,385	9,735	4,693	41.46	41.22	41.69
平成23年4月10日	4	6	234,405	112,075	91,924	43,953	39.22	39.22	39.21
19 4 8	4	4	-	-	-	-	-	-	-
15 4 13	4	6	227,483	109,438	91,876	43,201	40.39	39.48	41.23
11 4 11	4	5	224,271	108,485	101,355	47,515	45.19	43.80	46.50

注) 平成19年4月8日執行の県議会議員選挙は無投票

## B 党派別得票状況

(単位：票，%)

(選挙管理委員会)

執行年月日	平成27年4月12日		平成23年4月10日		平成19年4月8日		平成15年4月13日	
	得票数	率	得票数	率	得票数	率	得票数	率
総数	97,177	100.0	81,383	100.0	-	-	89,970	100.0
自由民主党	15,561	16.0	20,939	25.7	-	-	30,668	34.1
公明党	15,635	16.1	18,053	22.2	-	-	22,458	25.0
民主党	9,453	9.7	16,835	20.7	-	-	14,604	16.2
日本共産党	12,102	12.5	11,554	14.2	-	-	15,309	17.0
維新の党	13,190	13.6	-	-	-	-	-	-
無所属	31,236	32.1	14,002	17.2	-	-	6,931	7.7

注) 平成19年4月8日執行の県議会議員選挙は無投票

11-8. 知事選挙

A 投票状況

(単位：人，%) (選挙管理委員会)

執行年月日	候補者数	当日有権者数		投票者数		投票率		
			うち男		うち男	計	男	女
平成25年 7月21日	2	236,130	112,841	121,657	59,629	51.52	52.84	50.31
本庁地区		112,435	53,375	59,583	29,024	52.99	54.38	51.74
大久保地区		61,626	29,370	31,544	15,477	51.19	52.70	49.81
魚住地区		38,739	18,768	19,097	9,461	49.30	50.41	48.25
二見地区		23,330	11,328	11,433	5,667	49.01	50.03	48.04
平成21年 7月 5日	2	233,116	111,610	77,321	37,355	33.17	33.47	32.89
17 7 3	2	229,397	110,172	67,496	32,636	29.42	29.62	29.24
13 7 29	3	230,138	111,318	119,127	57,301	51.76	51.48	52.03
10 10 25	2	224,641	108,820	74,934	36,051	33.36	33.13	33.57

B 候補者別得票状況

(単位：票，%) (選挙管理委員会)

執行年月日	平成25年7月21日		平成21年7月5日		平成17年7月3日		平成13年7月29日	
	得票数	率	得票数	率	得票数	率	得票数	率
総数	117,409	100.0	75,663	100.0	66,187	100.0	112,717	100.0
当選人	81,456	69.3	48,515	64.1	47,512	71.8	62,447	55.4
第2位得票者	35,953	30.6	27,148	35.9	18,675	28.2	25,363	22.5
その他	-	-	-	-	-	-	24,907	22.1

## 11-9. 国会議員選挙

## A 投票状況

(単位：人，%)

(選挙管理委員会)

執行年月日	定数	候補者数	当日有権者数		投票者数		投票率		
			うち男	うち女	うち男	うち女	計	男	女
<b>衆議院議員（小）</b>									
平成26年12月14日	1	2	239,170	114,294	113,783	55,914	47.57	48.92	46.34
本庁地区			113,392	53,867	55,619	27,115	49.05	50.34	47.89
大久保地区			62,977	30,025	29,559	14,575	46.94	48.54	45.47
魚住地区			39,009	18,854	17,859	8,863	45.78	47.01	44.63
二見地区			23,658	11,478	10,719	5,343	45.31	46.55	44.14
在外選挙人			134	70	27	18	20.15	25.71	14.06
平成24年12月16日	1	4	237,946	113,878	133,811	65,171	56.24	57.23	55.32
21 8 30	1	3	236,695	113,633	150,078	72,998	63.41	64.24	62.64
<b>衆議院議員（比）</b>									
平成26年12月14日	29	132	239,170	114,294	113,776	55,911	47.57	48.92	46.34
本庁地区			113,392	53,867	55,615	27,114	49.05	50.34	47.88
大久保地区			62,977	30,025	29,556	14,573	46.93	48.54	45.47
魚住地区			39,009	18,854	17,859	8,863	45.78	47.01	44.63
二見地区			23,658	11,478	10,718	5,343	45.30	46.55	44.13
在外選挙人			134	70	28	18	20.90	25.71	15.63
平成24年12月16日	29	165	237,946	113,878	133,788	65,160	56.23	57.22	55.31
21 8 30	29	131	236,695	113,633	150,066	72,995	63.40	64.24	62.63
<b>参議院議員（比）</b>									
平成28年7月10日	48	164	246,445	117,852	127,151	61,743	51.59	52.39	50.86
本庁地区			116,021	55,127	61,115	29,622	52.68	53.73	51.72
大久保地区			65,532	31,288	33,924	16,418	51.77	52.47	51.12
魚住地区			40,131	19,415	19,806	9,687	49.35	49.89	48.85
二見地区			24,640	11,961	12,280	6,000	49.84	50.16	49.53
在外選挙人			121	61	26	16	21.49	26.23	16.67
平成25年7月21日	48	162	238,456	114,098	121,900	59,777	51.12	52.39	49.95
22 7 11	48	186	237,105	113,783	125,327	61,316	52.86	53.89	51.91
19 7 29	48	159	234,369	112,666	126,653	61,775	54.04	54.83	53.31
16 7 11	48	128	232,165	111,713	122,551	59,415	52.79	53.19	52.42
<b>参議院議員（選）</b>									
平成28年7月10日	3	7	246,445	117,852	127,149	61,746	51.59	52.39	50.86
本庁地区			116,021	55,127	61,118	29,625	52.68	53.74	51.72
大久保地区			65,532	31,288	33,918	16,417	51.76	52.47	51.11
魚住地区			40,131	19,415	19,805	9,687	49.35	49.89	48.84
二見地区			24,640	11,961	12,282	6,001	49.85	50.17	49.54
在外選挙人			121	61	26	16	21.49	26.23	16.67
平成25年7月21日	2	7	238,456	114,098	121,908	59,781	51.12	52.39	49.96
22 7 11	2	7	237,105	113,783	125,325	61,320	52.86	53.89	51.90
19 7 29	2	5	234,369	112,666	126,652	61,774	54.04	54.83	53.31
16 7 11	2	6	232,058	111,654	122,530	59,408	52.80	53.21	52.43

注）（小）は小選挙区、（比）は比例代表、（選）は選挙区、（補）は補欠選挙である。

## B 党派別得票数

執行年月日	参議院議員		衆議院議員		参議院議員		衆議院議員	
	平成28年 7月10日		平成26年12月14日		平成25年 7月21日		平成24年12月16日	
	比例代表	選挙区	小選挙区	比例代表	比例代表	選挙区	小選挙区	比例代表
総 数	123,758	124,819	107,923	111,085	119,111	117,883	130,732	131,217
日本共産党	13,432	12,465	31,193	13,792	11,744	11,513	12,335	8,666
自由民主党	38,474	33,736	76,730	34,712	35,456	43,860	70,368	33,105
社会民主党	2,460	-	-	2,057	1,925	-	-	2,109
民進党	19,786	20,807	-	13,470	14,339	17,442	15,049	16,462
公明党	19,269	27,815	-	16,877	19,110	-	-	16,430
新党大地	-	-	-	-	392	-	-	-
新党改革	936	-	-	-	-	-	-	-
幸福実現党	957	2,365	-	531	408	1,707	-	468
みんなの党	-	-	-	-	8,718	8,961	-	9,331
緑の党グリーンズジャパン	-	-	-	-	1,059	2,723	-	-
日本維新の会 ( H24-26 )	-	-	-	-	24,289	31,677	32,980	39,332
みどりの風	-	-	-	-	572	-	-	-
生活の党と山田太郎となかまたち	1,361	-	-	1,531	1,099	-	-	-
日本未来の党	-	-	-	-	-	-	-	5,314
支持政党なし	888	-	-	-	-	-	-	-
維新の党	-	-	-	25,599	-	-	-	-
日本のこころを大切に	1,500	1,230	-	2,516	-	-	-	-
おおさか維新の会	23,963	26,401	-	-	-	-	-	-
国民怒りの声	731	-	-	-	-	-	-	-
無所属	-	-	-	-	-	-	-	-

注) 党派順不同

## &lt; 財 政 &gt;

## 11-10. 一般会計科目別予算決算額

(単位：千円)

(財務室)

科 目	平成 29 年度 当初予算額	平成 28 年度 決算額	平成 27 年度 決算額	平成 26 年度 決算額
<b>歳 入</b>				
<b>総 額</b>	<b>101,820,653</b>	<b>107,471,377</b>	<b>101,851,383</b>	<b>98,845,931</b>
市 税	40,646,900	41,602,624	40,470,272	40,603,395
地 方 譲 与 税	470,900	481,941	485,609	469,846
利 子 割 交 付 金	70,000	58,270	102,284	116,320
配 当 割 交 付 金	330,000	232,489	329,113	429,289
株 式 等 譲 渡 所 得 割 交 付 金	180,000	145,892	323,803	233,510
地 方 消 費 税 交 付 金	4,500,000	4,479,764	4,951,036	2,969,184
自 動 車 取 得 税 交 付 金	130,000	137,936	133,423	82,413
地 方 特 例 交 付 金	250,000	227,658	210,547	204,655
地 方 交 付 税	9,510,000	9,351,411	9,718,195	9,842,142
交 通 安 全 対 策 特 別 交 付 金	48,000	48,003	48,378	45,219
分 担 金 及 び 負 担 金	774,057	824,532	1,371,571	1,283,887
使 用 料 及 び 手 数 料	2,370,676	2,441,389	2,182,058	2,230,844
国 庫 支 出 金	18,813,256	21,622,445	20,589,976	18,432,394
県 支 出 金	7,945,336	6,767,503	6,311,611	6,674,429
財 産 収 入 金	262,026	338,586	374,664	911,677
寄 附 入 金	159,641	48,421	83,215	31,255
繰 上 入 金	3,025,938	173,534	25,644	534,663
繰 越 金	-	3,012,539	1,242,168	1,624,438
諸 収 入	2,270,923	2,152,232	2,467,551	2,542,069
市 債	10,063,000	13,324,208	10,430,265	9,584,302
<b>歳 出</b>				
<b>総 額</b>	<b>101,820,653</b>	<b>106,167,855</b>	<b>98,838,844</b>	<b>97,603,763</b>
議 会 費	588,206	571,529	609,348	587,763
総 務 費	8,881,772	9,997,454	9,785,312	10,432,243
民 生 費	48,636,461	45,513,547	42,171,036	41,108,195
衛 生 費	8,913,600	7,392,877	7,385,843	7,075,782
農 林 水 産 業 費	881,273	1,085,494	531,579	656,216
商 工 費	1,397,582	1,151,750	1,485,429	1,116,731
土 木 費	7,394,240	13,799,926	13,685,736	12,478,692
消 防 費	2,656,249	2,525,869	2,409,364	2,598,588
教 育 費	9,184,532	10,745,170	10,430,690	9,988,371
災 害 復 旧 費	-	-	5,865	-
公 債 費	10,202,096	10,392,558	10,238,793	11,462,549
諸 支 出 金	2,984,642	2,991,681	99,849	98,633
予 備 費	100,000	-	-	-

## 11-11. 特別会計予算決算額

(単位：千円)

(財務室)

会 計	平成 29 年度 当初予算額	平成 28 年度 決算額	平成 27 年度 決算額	平成 26 年度 決算額
<b>歳 入</b>				
<b>総 額</b>	<b>71,082,986</b>	<b>70,206,605</b>	78,900,073	73,915,573
葬 祭 事 業	583,336	550,265	565,402	534,938
国民健康保険事業	37,446,274	37,524,499	37,677,421	32,584,599
財 産 区	5,230,678	6,368,375	4,960,168	5,202,422
公共用地取得事業	145,000	350,327	587,454	503,689
石ヶ谷墓園整備事業	75,533	391,244	405,455	416,293
				(0)
下水道事業			10,622,767	10,184,895
農業共済事業	26,092	14,198	15,201	18,150
地方卸売市場事業	90,753	80,540	93,475	577,136
介護保険事業	22,966,225	20,593,654	19,886,704	19,547,299
土地区画整理事業清算金	-	194	933	982
後期高齢者医療事業	3,555,828	3,441,104	3,205,751	3,160,702
病院事業債管理	963,267	892,205	879,343	1,184,468
<b>歳 出</b>				
<b>総 額</b>	<b>71,082,986</b>	<b>60,702,536</b>	70,540,165	65,604,581
葬 祭 事 業	583,336	550,265	565,402	534,938
国民健康保険事業	37,446,274	34,493,481	35,221,670	30,249,703
財 産 区	5,230,678	555,852	104,920	285,988
公共用地取得事業	145,000	333,520	584,561	497,035
石ヶ谷墓園整備事業	75,533	96,771	41,460	40,613
				(0)
下水道事業			10,248,201	9,699,669
農業共済事業	26,092	12,514	12,777	15,432
地方卸売市場事業	90,753	80,540	79,220	562,881
介護保険事業	22,966,225	20,256,580	19,611,158	19,384,145
土地区画整理事業清算金	-	194	910	1,892
後期高齢者医療事業	3,555,828	3,430,614	3,190,544	3,147,818
病院事業債管理	963,267	892,205	879,343	1,184,468

注) 下水道事業は平成28年度より企業会計に含まれる。

## 11-12. 企業会計予算決算額

(単位：千円)

(財務室)

会 計	平成 29 年度 当初予算額	平成 28 年度 決算額	平成 27 年度 決算額	平成 26 年度 決算額
<b>水 道 事 業</b>				
収 益 的 収 入	6,703,756	6,952,023	6,863,883	6,843,060
収 益 的 支 出	6,279,816	5,954,287	5,947,452	6,017,352
資 本 的 収 入	536,480	47,164	211,066	242,132
資 本 的 支 出	3,105,958	2,893,617	2,114,122	1,843,271
<b>大 蔵 海 岸 整 備 事 業</b>				
収 益 的 収 入	205,778	206,268	205,851	206,397
収 益 的 支 出	110,650	112,165	113,983	109,753
資 本 的 収 入	8,080,000	-	-	-
資 本 的 支 出	8,160,000	80,000	80,000	80,000
<b>下 水 道 事 業</b>				
収 益 的 収 入	9,356,349	9,435,460		
収 益 的 支 出	8,715,766	8,641,951		
資 本 的 収 入	2,945,516	2,202,563		
資 本 的 支 出	6,099,633	5,181,409		

## 11-13. 主要財政指標（普通会計決算）

(単位：千円, %)

各年度中（財務室）

項 目	平成 28 年度	平成 27 年度	平成 26 年度	平成 25 年度	類似団体 平成 27 年度
歳 入 総 額	108,314,556	102,952,355	99,846,511	111,536,705	95,645,215
歳 出 総 額	106,699,754	99,572,905	98,222,919	109,507,753	92,602,466
歳 入 歳 出 差 引 額	1,614,802	3,379,450	1,623,592	2,028,952	3,042,749
実 質 収 支	1,258,796	1,978,693	1,002,447	1,463,974	2,496,668
財 政 力 指 数 ①	0.78	0.77	0.76	0.75	0.82
実 質 公 債 費 比 率 (%) ②	3.4	3.8	4.3	5.7	6.3
経 常 収 支 比 率 (%) ③	93.9	91.1	93.9	93.2	90.1
	(101.6)	(99.2)	(102.8)	(102.8)	(95.4)

注) ①財政力指数は財源的な余裕を示す指数で、1を基準として数値が大きいほど余裕がある。

②実質公債費比率は公債費が財政に及ぼす負担の割合。18%を超えると地方債発行に許可が必要

③経常収支比率は財政構造の硬直性を示し、数値が大きいほど硬直化している。

( ) 内は、減収補てん債及び臨時財政対策費を経常一般財源から除いた場合の比率である。

「類似団体」は人口規模と就業構造が類似している都市の平均値である。



## 11-14. 市税種目別徴収状況

税 目	(単位：千円, %)		
	調 定 額 (A)	収 入 済 額 (B)	(税制課) 割 合 (B)/(A)
平成 28 年 度	43,853,768	41,602,624	94.9
市 民 税	20,448,757	19,620,735	96.0
個 人	16,562,583	15,757,136	95.1
現年課税分	15,752,937	15,539,131	98.6
滞納繰越分	809,646	218,005	26.9
法 人	3,886,174	3,863,599	99.4
現年課税分	3,863,714	3,858,383	99.9
滞納繰越分	22,460	5,216	23.2
固 定 資 産 税	17,692,677	16,575,754	93.7
現年課税分	16,332,866	16,097,235	98.6
滞納繰越分	1,175,560	294,268	25.0
交 付 金	184,251	184,251	100.0
軽 自 動 車 税	419,416	384,217	91.6
現年課税分	390,434	377,688	96.7
滞納繰越分	28,982	6,529	22.5
市 た ば こ 税	1,678,005	1,678,005	100.0
特 別 土 地 保 有 税	-	-	-
現年課税分	-	-	-
滞納繰越分	-	-	-
入 湯 税	871	871	100.0
都 市 計 画 税	3,614,042	3,343,042	92.5
現年課税分	3,327,707	3,271,515	98.3
滞納繰越分	286,335	71,527	25.0
現年課税分計(再掲)	41,530,785	41,007,079	98.7
滞納繰越分計(再掲)	2,322,983	595,545	25.6
平成 27 年 度	42,980,351	40,470,272	94.2
26	43,351,347	40,603,395	93.7
25	42,873,003	39,958,259	93.2
24	42,702,218	39,580,407	92.7

11-15. 市税種目別収入済額

(単位：千円)

(税制課)

税 目		平成 28 年度	平成 27 年度	平成 26 年度	平成 25 年度
総	額	41,602,624	40,470,272	40,603,395	39,958,259
市 民	税	19,620,735	18,863,398	18,889,767	18,593,594
個 人		15,757,136	15,461,938	15,274,696	15,315,306
	現年課税分	15,539,131	15,211,510	15,028,974	15,081,083
	滞納繰越分	218,005	250,428	245,722	234,223
法 人		3,863,599	3,401,460	3,615,071	3,278,288
	現年課税分	3,858,383	3,395,048	3,608,320	3,272,919
	滞納繰越分	5,216	6,412	6,751	5,369
固 定 資 産	税	16,575,754	16,310,206	16,392,974	16,007,116
	現年課税分	16,097,235	15,841,390	15,887,602	15,459,827
	滞納繰越分	294,268	286,035	301,882	343,332
	交 付 金	184,251	182,781	203,490	203,957
軽 自 動 車	税	384,217	317,277	307,758	294,706
	現年課税分	377,688	309,673	298,575	287,632
	滞納繰越分	6,529	7,604	9,183	7,074
市 た ば こ	税	1,678,005	1,700,153	1,727,361	1,823,264
特 別 土 地 保 有	税	-	-	-	-
入 湯	税	871	1,006	824	2,198
都 市 計 画	税	3,343,042	3,278,232	3,284,711	3,237,381
	現年課税分	3,271,515	3,208,714	3,211,625	3,153,761
	滞納繰越分	71,527	69,518	73,086	83,620
	現年課税分計(再掲)	41,007,079	39,850,275	39,966,771	39,284,641
	滞納繰越分計(再掲)	595,545	619,997	636,624	673,618

11-16. 所得の種類別納税義務者数

(単位：人)

各年7月1日(市民税課)

年 次	納 税 義 務 者 総 数	所 得 の 種 類 別 内 訳				徴 収 方 法 別 内 訳			特 別 徴 収 義 務 者 数	
		給 与 所 得	事 業 所 得			そ の 他 の 所 得	家 屋 敷 等 の み	普 通 徴 収		特 別 徴 収
			農 業	営 業	そ の 他					
平成28年	137,639	107,570	48	4,774	25,051	196	21,248	116,391	19,491	
27	135,391	105,114	41	4,797	25,231	208	22,571	112,820	18,867	
26	133,532	103,644	36	4,679	24,979	194	23,349	110,183	18,364	
25	132,593	101,897	31	4,711	25,743	211	24,689	107,904	17,787	
24	131,775	101,528	36	4,787	25,206	218	26,941	104,834	16,977	

11-17. 市債の状況

(単位：千円)		各年度末(財務室)			
区 分		平成28年度	平成27年度	平成26年度	平成25年度
<b>一 般 会 計 総 額</b>		<b>115,452,879</b>	<b>111,443,740</b>	<b>110,037,086</b>	<b>110,596,640</b>
目 的 別	総務債	1,041,153	979,449	1,023,103	999,151
	民生債	1,188,488	751,768	689,656	601,643
	保健衛生債	1,049,409	1,142,660	1,280,545	1,390,648
	清掃事業債	2,766,310	2,285,163	2,013,059	2,063,360
	農林水産業債	366,832	366,162	419,086	461,010
	商工債	260,762	211,448	216,689	180,285
	土木債	35,147,877	32,826,576	32,578,876	33,310,659
	営住宅債	3,941,642	4,341,528	4,744,561	5,162,979
	消防債	1,036,117	1,221,885	1,381,785	1,433,402
	教育債	13,689,858	12,624,895	11,822,376	11,299,315
	災害復旧債	25,041	29,920	35,842	51,728
	減税補てん債	1,743,193	2,092,379	2,434,526	3,351,472
	臨時税収補てん債	113,380	224,526	333,481	440,291
	営企業出資債	687,862	727,719	766,834	797,983
	臨時財政対策債	44,633,538	42,586,033	39,856,560	36,832,767
	住宅資金貸付金	372	727	1,068	1,394
	減収補てん債	1,155,034	1,307,886	1,460,738	1,613,590
退職手当債	466,676	622,230	777,784	933,338	
その他出資債	3,150	3,600	4,050	4,500	
第三セクター等改革推進債	6,136,185	7,097,186	8,196,467	9,667,125	
借 入 先 別	財務省財政融資資金	46,518,329	44,134,698	42,448,309	41,950,137
	簡保生命保険資産貸付金	3,455,859	4,000,266	4,551,310	5,114,902
	郵便貯金資産貸付金	4,491,935	5,000,412	5,489,482	5,962,400
	地方公共団体金融機構	43,060,501	40,623,465	37,658,388	33,811,907
	市中銀行その他	5,542,473	6,813,965	8,377,094	10,746,941
その他	12,383,782	10,870,934	11,512,503	13,010,353	
<b>特 別 会 計 総 額</b>		<b>4,815,972</b>	<b>60,661,749</b>	<b>63,728,121</b>	<b>66,376,785</b>
目 的 別	葬祭事業債	1,704,485	1,898,118	2,083,418	2,259,876
	公共用地取得事業債	134,092	329,294	419,280	382,253
	下水道事業債	-	54,953,006	57,163,484	59,768,551
	地方卸売市場事業債	574,020	606,544	638,748	470,390
病院事業債	2,403,375	2,874,787	3,423,191	3,495,715	
借 入 先 別	財務省財政融資資金	618,545	22,070,339	23,497,895	24,869,581
	簡保生命保険資産貸付金	-	12,483,770	13,238,230	13,975,043
	地方公共団体金融機構	831,970	19,758,381	19,096,941	18,595,311
	市中銀行	725,080	2,040,995	2,433,165	2,547,313
	その他	2,640,377	4,308,264	5,461,890	6,389,537
<b>企 業 会 計 総 額</b>		<b>70,088,282</b>	<b>19,269,317</b>	<b>20,010,369</b>	<b>20,721,612</b>
目 的 別	水道事業債	9,791,845	11,029,317	11,690,369	12,321,612
	大蔵海岸整備事業債	8,160,000	8,240,000	8,320,000	8,400,000
	下水道事業債	52,136,437	-	-	-
借 入 先 別	財務省財政融資資金	25,682,556	6,076,572	6,465,579	6,845,541
	地方公共団体金融機構	23,122,697	4,952,745	5,224,790	5,476,071
	市中銀行	9,015,276	8,240,000	8,320,000	8,400,000
	その他	12,267,753	-	-	-

注) 特別会計の下水道事業は平成28年度より企業会計に含まれる。

## 11-18. 市内の国税徴収状況（明石税務署管内）

（単位：千円）

各年度中（情報管理課）

区 分	平成 27 年度	平成 26 年度	平成 25 年度	平成 24 年度	平成 23 年度
<b>徴 収 決 定 済 額</b>					
<b>総 額</b>	<b>87,658,989</b>	79,164,473	69,495,856	67,347,712	68,895,043
源泉所得税	101,618	198,055	247,807	18,333,740	21,518,231
源泉所得税及復興特別所得税	26,737,041	26,148,519	24,603,905	3,590,560	-
申告所得税	361,964	497,820	870,715	8,461,352	7,944,711
申告所得税及復興特別所得税	9,165,914	8,459,925	7,923,306	21	-
所得税計	36,366,537	35,304,319	33,645,733	30,385,673	29,462,942
法人税	11,518,892	11,382,105	11,979,537	11,833,722	15,066,923
復興特別法人税	13,692	599,822	1,096,929	410,345	-
相続税	4,891,851	3,679,725	2,495,675	3,951,479	3,429,410
消費税	9,087	9,551	13,005	11,857	12,876
消費税及地方消費税	33,587,878	27,180,698	19,185,230	19,597,836	19,898,688
酒税	694,543	735,255	859,611	888,456	1,024,204
たばこ税及たばこ特別税	-	-	-	61	-
揮発油税及地方揮発油税	-	-	-	-	x
その他	199,969	272,996	220,137	268,283	x
<b>収 入 済 額</b>					
<b>総 額</b>	<b>86,150,957</b>	77,454,734	67,933,559	65,494,386	66,987,426
源泉所得税	19,425	95,211	107,015	18,154,381	21,334,264
源泉所得税及復興特別所得税	26,701,780	26,125,284	24,589,829	3,590,053	-
申告所得税	89,823	169,691	474,409	7,960,453	7,406,778
申告所得税及復興特別所得税	9,056,767	8,385,151	7,863,449	21	-
所得税計	35,867,795	34,775,337	33,034,702	29,704,908	28,741,042
法人税	11,418,775	11,319,024	11,919,705	11,751,902	14,969,870
復興特別法人税	11,999	597,458	1,096,107	408,628	-
相続税	4,763,803	3,578,342	2,418,963	3,800,684	3,246,045
消費税	738	801	3,844	442	638
消費税及地方消費税	32,819,028	26,175,566	18,380,531	18,671,068	19,006,460
酒税	694,020	735,255	859,611	888,456	1,023,371
たばこ税及たばこ特別税	-	-	-	61	-
揮発油税及地方揮発油税	-	-	-	-	x
その他	199,933	272,951	220,095	268,237	x

資料：国税庁ホームページ

注1) 「相続税」には贈与税を含む。

注2) 明石税務署管内の数値であり、神戸市西区を含む。

## ＜ 情 報 公 開 ＞

### 11-19. 情報公開の状況

(単位：件, 人, 冊) 各年度中 (市民相談室)

年 度	公文書の公開 (件)			情 報 提 出				
	請 求 件 数	実 施 件 数		相 談 ・ 案 内 (件)	閲 覧 (件)	ビデオ 貸 出 (人)	コピ- サービ ス (人)	有償刊行物 販 売 (冊)
		閲 覧	写 し 交 付					
平成28年度	171	1	158	705	953	10	1,998	34
27	115	2	102	709	1,043	10	1,964	69
26	109	1	99	912	1,199	7	1,660	108
25	136	4	103	933	1,230	12	1,404	36
24	137	5	107	2,808	2,828	18	1,735	14

### 11-20. 公文書公開請求の処理状況

(単位：件, %) 各年度中 (市民相談室)

年 度	請 求 件 数	決 定 内 容				公 開 率	不 服 申 立 て	そ の 他	
		公 開	部 分 公 開	非 公 開	小 計			取 下 げ	検 討 中
27	115	43	60	7	110	93.6	-	7	3
26	109	39	64	9	112	92.0	-	5	3
25	136	39	107	26	172	84.9	-	3	5
24	137	47	85	21	153	86.3	-	9	8

注) 公開率 = (公開 + 部分公開) ÷ (公開 + 部分公開 + 非公開) × 100

### 11-21. 理由別非公開 (部分公開を含む) 件数

(単位：件) 各年度中 (市民相談室)

年 度	非 公 開 理 由 (市条例第11条各号による区分)						
	第 1 号	第 2 号	第 3 号	第 4 号	第 5 号	第 6 号	第 7 号
平成28年度	89	45	1	1	1	1	24
27	29	22	-	-	-	-	27
26	30	22	1	1	1	-	29
25	69	54	1	1	-	-	38
24	60	36	2	1	1	-	33

注) 理由が複合する場合は、重複計上している。

第1号：個人に関する情報、第2号：法人等に関する情報、  
 第3号：公共の安全等に関する情報、第4号：法令秘情報、  
 第5号：審議・検討・協議に関する情報、第6号：任意提供情報、  
 第7号：事務事業執行情報

## 11-22. 市ホームページ利用状況

(単位：件) 各年度中（広報課）

年 度	アクセス件数	月別アクセス件数			
		28年 4月	63,459	10月	62,467
平成28年度	798,561	5	63,821	11	62,524
27	901,876	6	74,867	12	60,610
26	847,760	7	82,989	29年 1月	70,685
25	864,939	8	68,463	2	63,059
24	859,057	9	66,376	3	59,241

注) 市政情報、市の魅力、緊急情報など市民生活に身近な情報を発信  
URL <http://www.city.akashi.lg.jp>

## 11-23. 個人情報開示請求の処理状況

(単位：件，%) 各年度中（市民相談室）

年 度	請 求 件 数	決 定 内 容				開 示 率	不 服 申 立 て	そ の 他	
		開 示	部 分 開 示	不 開 示	小 計			検 討 中	取 下 げ
平成28年度	187	105	63	35	203	82.8	-	1	-
27	174	100	48	34	182	81.3	-	4	5
26	115	71	22	22	115	80.9	-	-	8
25	95	75	11	25	111	77.5	-	-	1
24	116	91	16	27	134	79.9	1	1	6

注) 開示率 = (開示 + 部分開示) ÷ (開示 + 部分開示 + 不開示) × 100

## 11-24. 個人情報訂正請求および利用停止請求の処理状況

(単位：件) 各年度中（市民相談室）

年 度	個人情報訂正請求			個人情報利用停止請求		
	請 求 件 数	処 理 内 容		請 求 件 数	処 理 内 容	
		訂 正	不 訂 正		利 用 停 止	利 用 不 停 止
平成28年度	-	-	-	-	-	-
27	-	-	-	-	-	-
26	-	-	-	-	-	-
25	-	-	-	-	-	-
24	-	-	-	-	-	-