

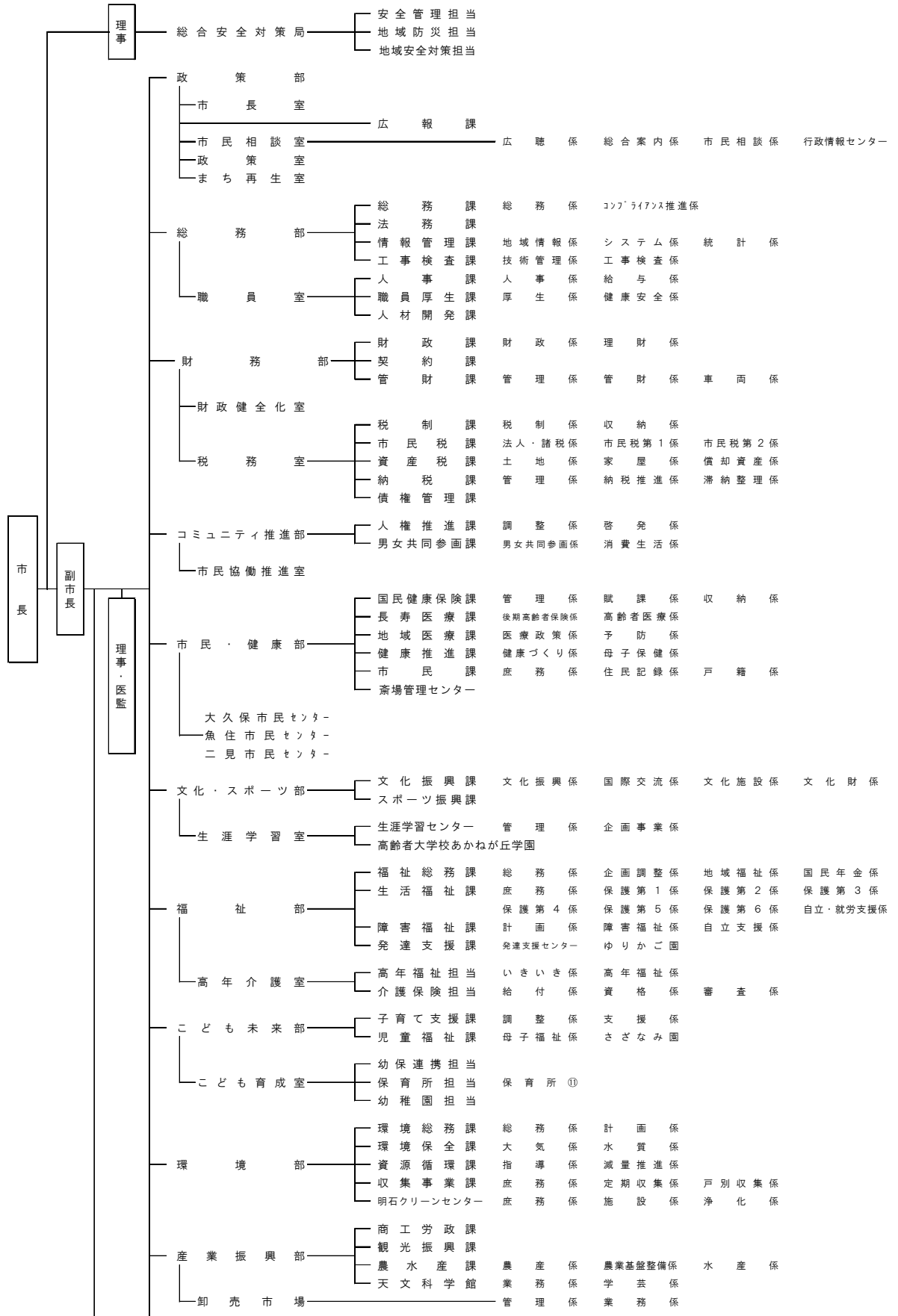
付

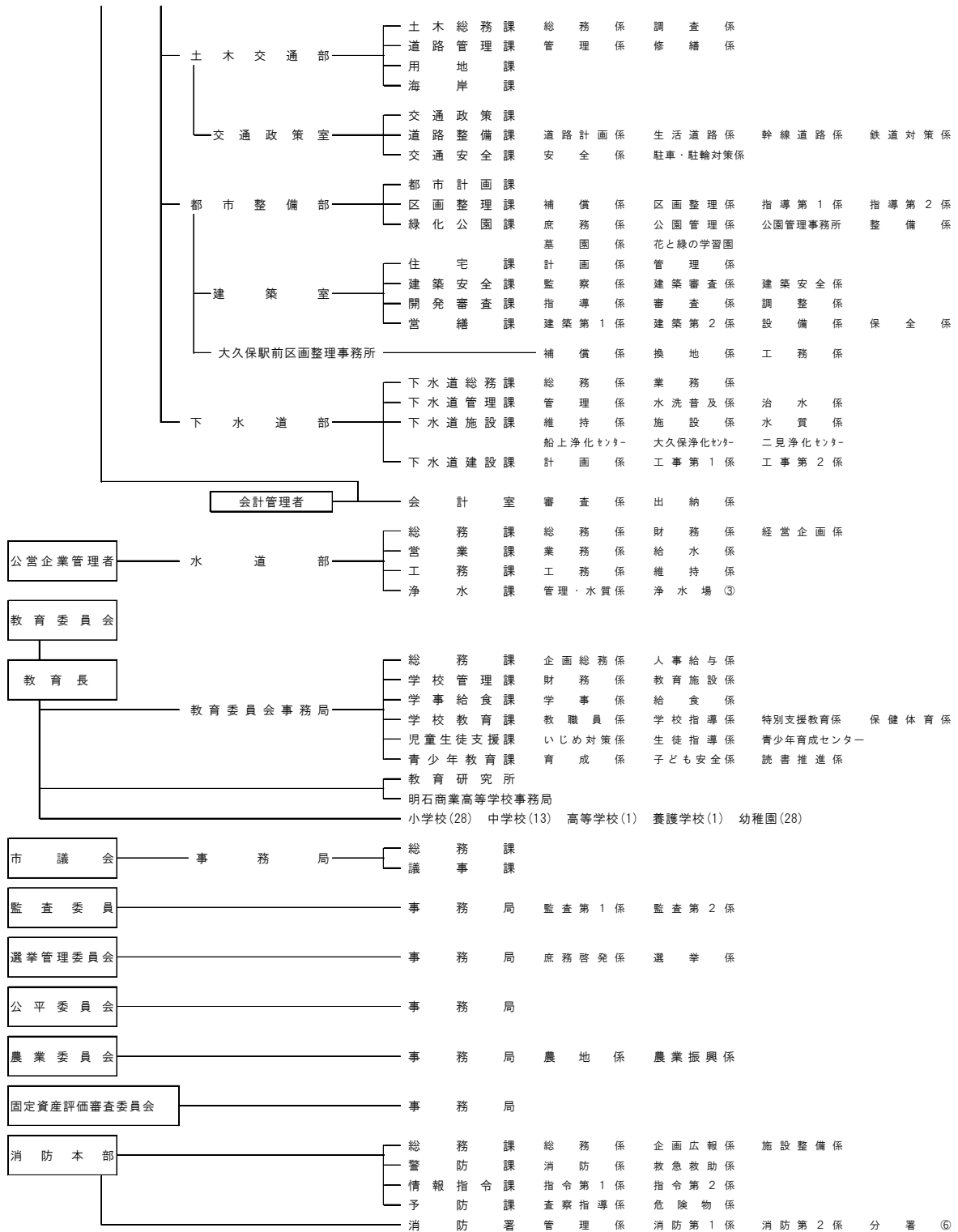
録



明 石 市 組 織 図

平成26年（2014年）4月1日現在





## 〔 明石市組織数 〕

	局・部	室	課	係
市長事務部局（会計室を含む。）	14	19	61	160
企業	1		4	11
行政委員会（監査を含む。）	3	2	12	22
消防本部（消防署を含む。）	1		5	18
合計	19	21	82	211

## 〔 関係団体 〕

コミュニティ創造協会
産業振興財団
市民病院
文化芸術創生財団
シルバー人材センター
社会福祉協議会

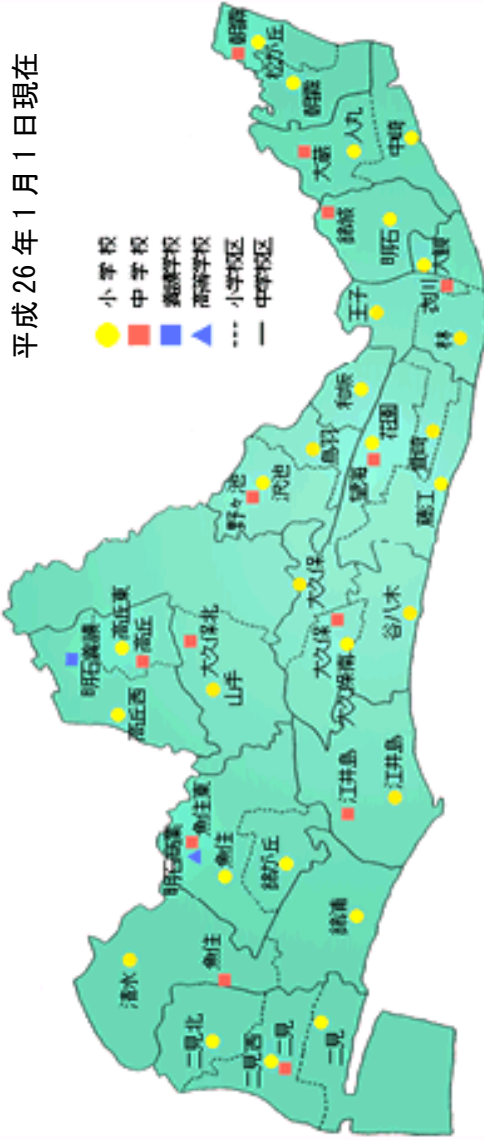
校区名	区	域
高丘中	高丘	大久保町大窪(一部)、大久保町高丘1~4丁目、大久保町高丘5丁目(一部)
		大久保町山手台1丁目(一部)、大久保町山手台2~4丁目、大久保町高丘5丁目(一部)、大久保町高丘6・7丁目、大久保町大窪(一部)、大久保町西脇(一部)
大久保北中	山手小	大久保町駅前2丁目(一部)、大久保町山手台1丁目(一部)、大久保町西脇(一部)、大久保町緑が丘、魚住町金ヶ崎(一部)、大久保町大窪(一部)
		大久保町松陰新田、大久保町松陰(一部)、大久保町駅前2丁目(一部)、大久保町大窪(一部)
大久保中	大久保小	藤江(一部)、大久保町森田、大久保町松陰(一部)、大久保町駅前1丁目(一部)、大久保町駅前2丁目(一部)、大久保町大久保町(一部)、大久保町大窪(一部)
		大久保町福田、大久保町福田1~3丁目、大久保町砂りのき通1~3丁目、大久保町大久保町(一部)、大久保町駅前1丁目(一部)、大久保町谷八木(一部)、大久保町八木(一部)、大久保町江井島(一部)、大久保町わかば(一部)
谷八木小	谷八木小	藤江(一部)、藤が丘1丁目(一部)、藤が丘2丁目(一部)、大久保町谷八木(一部)、大久保町八木(一部)
		大久保町わかば(一部)

校区名	区	域
大観小	衣川中	材木町、樽屋町、日富美町、大観町、港町、岬町、本町2丁目(一部)、大明石町1丁目(一部)、大明石町2丁目(一部)
		西新町1~3丁目、北王子町、王子1・2丁目、大道町1・2丁目、磯町1丁目、和坂稲荷町、南王子町(一部)
林小	林小	磯町2・3丁目、田町1・2丁目、新明町、船上山、立石1・2丁目、林崎1・2丁目、林1~3丁目、南王子町(一部)
		松の内1・2丁目、野々上1丁目(一部)、野々上2・3丁目、西明石北町1~3丁目、明南町1・2丁目、小久保1丁目(一部)、小久保3丁目(一部)、旭が丘(一部)
鳥羽小	野々池中	和坂1~3丁目、西明石町1~5丁目、野々上1丁目(一部)、和坂(一部)、旭が丘(一部)、西明石東町
		明南町3丁目、沢野1・2丁目、小久保1丁目(一部)、小久保3丁目(一部)、小久保4~6丁目、鳥羽(一部)、藤江(一部)
藤江小	望海中	藤江(一部)、藤が丘1丁目(一部)、藤が丘2丁目(一部)、藤江(一部)
		林崎3丁目、松江、別所町、東藤江1・2丁目、川崎町、西明石南町1~3丁目、花園町、小久保2丁目、西明石西町1・2丁目、小久保、和坂(一部)、藤江(一部)
貴崎小	宮の上、貴崎1~5丁目、南貴崎町	

校区名	区	域
朝霧中	朝霧小	松が丘1~5丁目、松が丘北町、東山町、大蔵谷奥(一部)、朝霧東町(一部)、朝霧北町(一部)
		朝霧台、東朝霧丘、朝霧山手町、朝霧東町2・3丁目、朝霧町3丁目、大蔵谷奥(一部)、中朝霧丘(一部)、朝霧東町(一部)、朝霧北町(一部)
大蔵中	人丸小	北朝霧丘1丁目(一部)
		朝霧町1・2丁目、北朝霧丘2丁目、西朝霧丘、荷山町、東野町、太寺大野町、太寺天王町、太寺1~3丁目、東丸町、北朝霧丘1丁目(一部)
中崎小	中崎小	人丸町、大蔵八幡町、大蔵町、大蔵中町、大蔵本町、大蔵天神町、天文町1・2丁目、相生町1丁目、相生町2丁目(一部)、中崎1・2丁目、東仲ノ町(一部)、大蔵海岸通1・2丁目
		山下町、上ノ丸1~3丁目、明石公園、鷹匠町、来園場町、鍛冶屋町、桜町、本町1丁目、太寺4丁目(一部)、相生町2丁目(一部)、東仲ノ町(一部)、大明石町1丁目(一部)、大明石町2丁目(一部)、本町2丁目(一部)
錦城中	明石小	

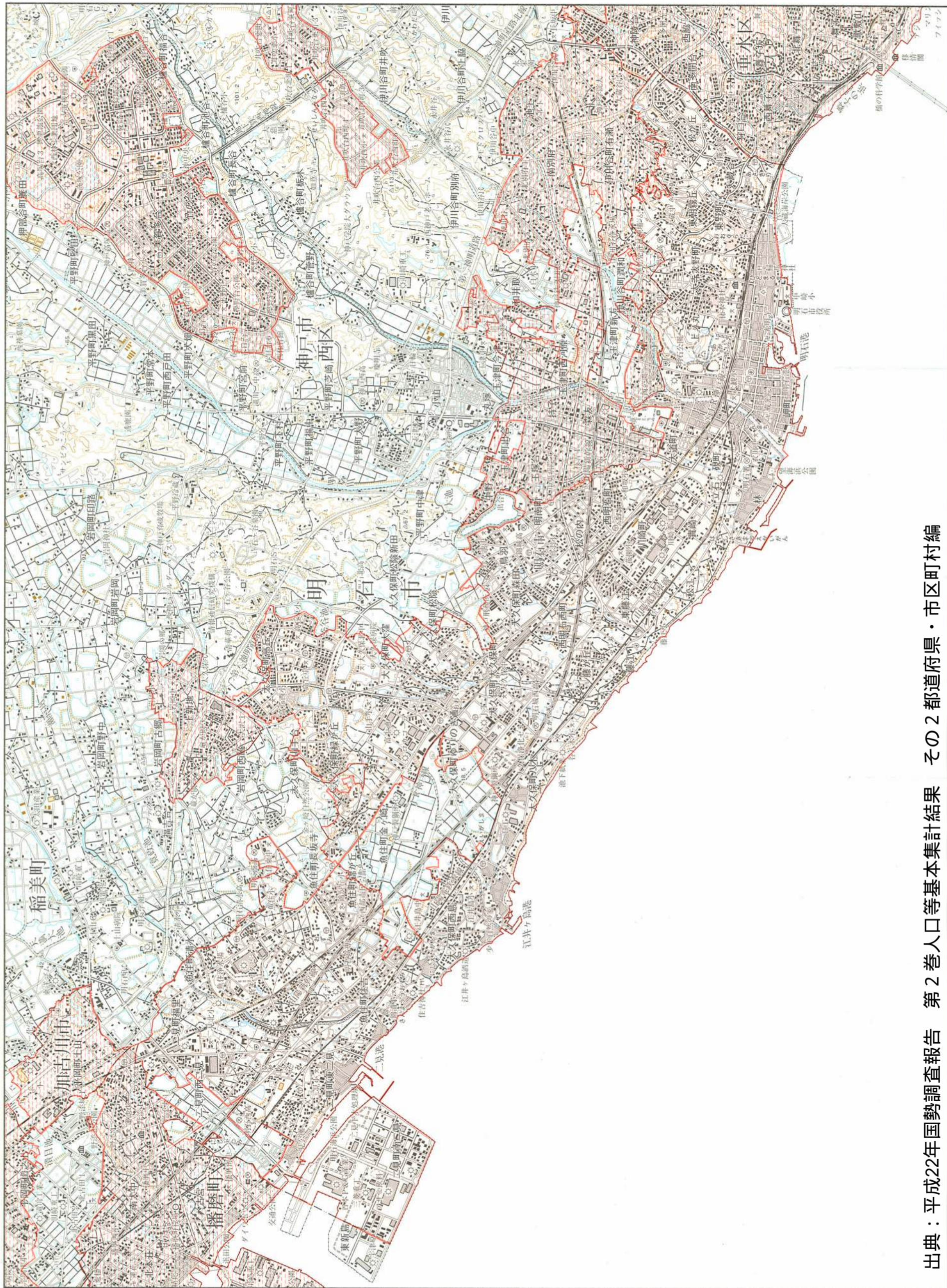
校区名	区	域
江井島中	江井島小	大久保町西島、大久保町江井島(一部)、魚住町金ヶ崎(一部)
魚住東中	魚住小	魚住町金ヶ崎(一部)、魚住町長坂寺(一部)、魚住町清水(一部)、魚住町西岡(一部)
		魚住町錦が丘1~4丁目、魚住町鴨池、魚住町長坂寺(一部)、魚住町清水(一部)、魚住町西岡(一部)
魚住中	清水小	魚住町清水(一部)、魚住町西岡(一部)
		魚住町中尾、魚住町住吉1~4丁目、魚住町西岡(一部)
二見中	二見小	魚住町西岡(一部)、二見町東二見(一部)、二見町西二見(一部)、二見町南二見
		二見町福里、二見町東二見(一部)、二見町西二見(一部)
二見西小	二見町東二見(一部)、二見町西二見(一部)、二見町西二見駅前1~4丁目	

### 学校配置図及び校区図



平成 26 年 1 月 1 日現在

# 人口集中地区地図



出典：平成22年国勢調査報告 第2巻人口等基本集計結果 その2 都道府県・市区町村編

# 明石市統計書（平成 26 年版）

---

平成 27 年 3 月 発行

発行 兵庫県明石市

編集 総務部情報管理課統計係

〒673-0882

明石市相生町 2 丁目 5 番 15 号

明石市立保健センター5 階

電話 (078) 918-5073 (直通)

ファックス (078) 918-5124

☛ インターネット版「明石市統計書」は下記のアドレスからご覧いただけます。

[http://www.city.akashi.lg.jp/soumu/j\\_kanri\\_ka/shise/toke/index.html](http://www.city.akashi.lg.jp/soumu/j_kanri_ka/shise/toke/index.html)