

募集住宅追加資料

申込住宅番号	住宅名 棟・号	所在地 校区	竣工 年度	構造 風呂設備 ガス/網戸	間取り・面積 階数 その他	家賃(円)	申込区分
⑤	魚住錦が丘 1棟 306号	魚住町錦が丘 3丁目12番地の1 (JR「魚住駅」から 東へ約0.2km) 錦が丘小学校 魚住東中学校	HO9	3階建 エレベーター有り シャワー付き 都市ガス 網戸なし	3DK:約70㎡ 3階 倉庫有り 駐車場有り 7,000円/月	① 33,400	2人以上
						② 38,500	
						③ 44,100	
						④ 49,700	
						⑤ 56,800	
						⑥ 65,500	

【間取図】



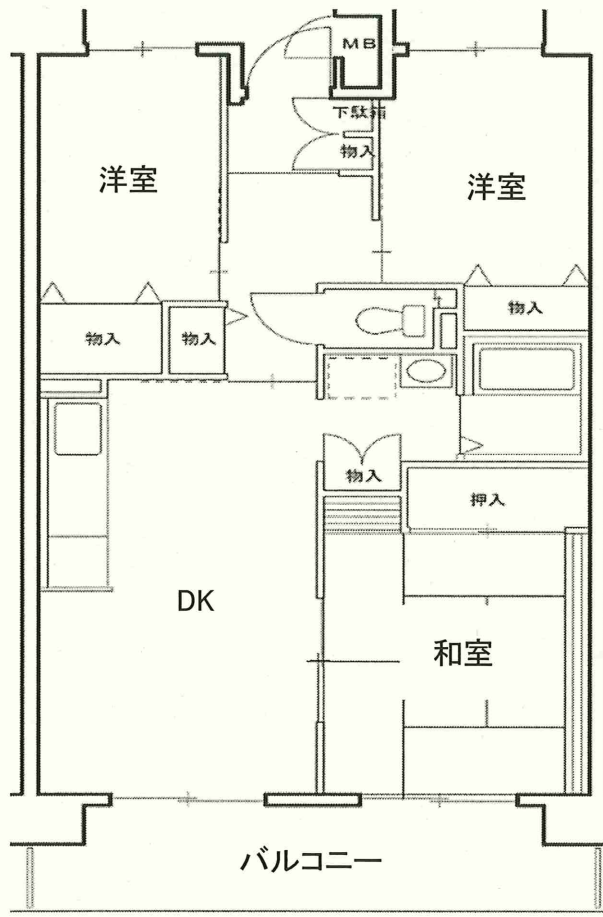
※この間取り図はあくまでも略図です。面積・寸法・配置等が現況と異なる場合は、現況を優先します。

募集住宅追加資料

申込住宅番号	住宅名 棟・号	所在地 校区	竣工 年度	構造 風呂設備 ガス/網戸	間取り・面積 階数 その他	家賃（円）		申込区分
						①	②	
⑬	西二見 2棟 505号	二見町西二見	H08	7階建 エレベーター有り シャワー付き 都市ガス 網戸なし	3DK:約62㎡ 5階 倉庫有り 駐車場有り 6,000円/月	①	28,700	2人以上
		1943番地の1				②	33,200	
		(JR「土山駅」 から南東へ約0.8km)				③	37,900	
		二見北小学校				④	42,800	
		二見中学校				⑤	48,900	
						⑥	56,400	

※ 敷地の西側に県道二見港土山線が通っており車の騒音等があります。

【間取図】



※この間取り図はあくまでも略図です。面積・寸法・配置等が現況と異なる場合は、現況を優先します。