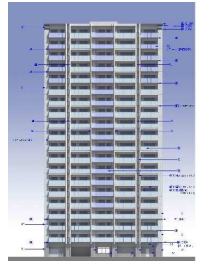


CASBEE[®]-建築(新築) | 評価結果 |

■使用評価マニュアル: CASBEE-建築(新築)2016年版 使用評価ソフト: CASBEE-BD_NC_2016(v4.0)

| 1-1 建物概要 | | 1-2 外観 | |
|----------|----------------------|--------|-----------------|
| 建物名称 | (仮称)明石市本町1丁目計画 | 階数 | 地上20F、地下1F |
| 建設地 | 兵庫県明石市本町1丁目12番1の一 | 構造 | RC造 |
| 用途地域 | 商業地域、防火地域 | 平均居住人員 | 323 人 |
| 地域区分 | 6地域 | 年間使用時間 | 8,760 時間/年(想定値) |
| 建物用途 | 集合住宅 | 評価の段階 | |
| 竣工年 | 2024年2月 予定 | 評価の実施日 | 2022年1月20日 |
| 敷地面積 | 1,146 m ² | 作成者 | 高田 実 |
| 建築面積 | 542 m ² | 確認日 | 2022年1月20日 |
| 延床面積 | 8,364 m ² | 確認者 | 戸谷 晴彦 |



2-1 建築物の環境効率(BEEランク&チャート)

BEE = 1.0 ★★★★★

2-2 ライフサイクルCO₂(温暖化影響チャート)

標準計算

このグラフは、LR3中の「地球温暖化への配慮」の内容を、一般的な建物(参照値)と比べたライフサイクルCO₂排出量の目安で示したものです

2-3 大項目の評価(レーダーチャート)

2-4 中項目の評価(バーチャート)

Q のスコア = 2.9

Q1 室内環境

Q1のスコア= 3.4

Q2 サービス性能

Q2のスコア= 3.3

Q3 室外環境 (敷地内)

Q3のスコア= 2.0

LR のスコア = 3.1

LR1 エネルギー

LR1のスコア= 3.3

LR2 資源・マテリアル

LR2のスコア= 2.9

LR3 敷地外環境

LR3のスコア= 3.0

3 設計上の配慮事項

| 総合 | その他 |
|--|--|
| 住居として長く快適に生活できるよう生活環境の安心・安全・耐久性に配慮した。 | 特になし |
| Q1 室内環境 住戸の開口部や界壁の遮音性に配慮した。 昼光率やグレア対策に配慮した。 | Q2 サービス性能 高度情報通信設備対応やバリアフリー計画を行うこと等により、機能性・使いやすさに配慮した。 |
| Q3 室外環境 (敷地内) 特になし | LR1 エネルギー 建築物の環境負荷が低減できるよう配慮した。 |
| LR2 資源・マテリアル 特になし | LR3 敷地外環境 躯体の耐用年数向上と設備システムの効率化によりLCCO2に配慮した。 |

■CASBEE: Comprehensive Assessment System for Built Environment Efficiency (建築環境総合性能評価システム)
 ■Q: Quality (建築物の環境品質)、L: Load (建築物の環境負荷)、LR: Load Reduction (建築物の環境負荷低減性)、BEE: Built Environment Efficiency (建築物の環境効率)
 ■「ライフサイクルCO₂」とは、建築物の部材生産・建設から運用、改修、解体廃棄に至る一生の間の二酸化炭素排出量を、建築物の寿命年数で除した年間二酸化炭素排出量のこと
 ■評価対象のライフサイクルCO₂排出量は、Q2、LR1、LR2中の建築物の寿命、省エネルギー、省資源などの項目の評価結果から自動的に算出される