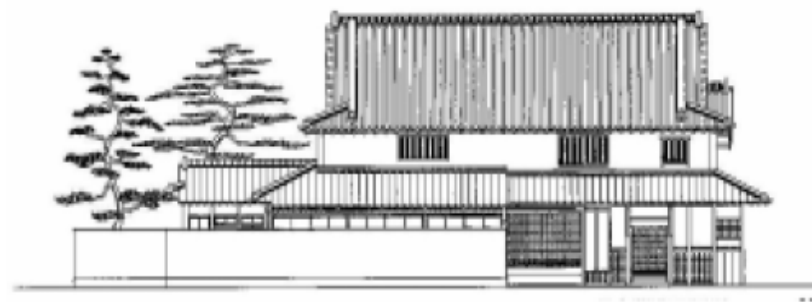


14. 尾上邸

立面図

建物等の概要

所在地	二見町東二見
指定年月	平成17年3月11日
建築年代	明治中期
指定理由	港を核とする伝統的な東二見の集落にあり、近隣のまちなみ景観との調和と相俟って、明治中期の建築の成熟さをうかがわせる、歴史的景観を今に伝える貴重な遺構
主屋	木造二階建、平入
屋根	入母屋本瓦葺（一部棧瓦葺）
付属屋	内蔵1棟
塀・樹木	マツ、マキ、ウバメガシ、ヒノキ等



外観写真

