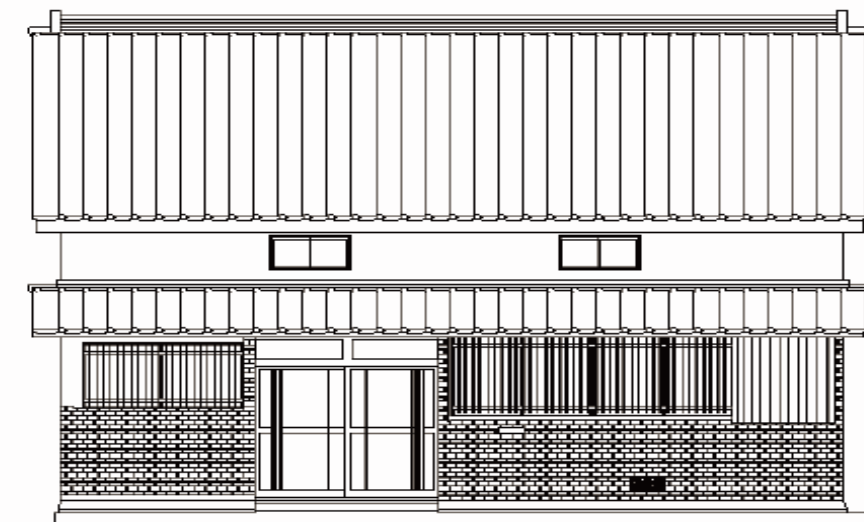


15. 大塩邸

立面図

建物等の概要

所在地	大蔵八幡町
指定年月	平成 18 年 3 月 27 日
建築年代	明治 30 年代後半（口伝）
指定理由	明石市都市景観形成重要建築物の卯月邸及び服部邸とともにまちなみとしての連続性の形成に大きな役割を果たす伝統的な町家であり、今後この地区の沿道景観を構成するうえで重要な遺稿
主屋	木造 厨子二階建 平入
屋根	切妻棧瓦葺
付属屋	離れ 1 棟
塀・樹木	マキ、カイズカイブキ等



外観写真

