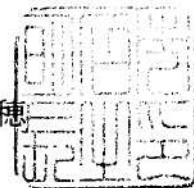


議案第1号

明 都 議 第 1 号
平成29年(2017年)1月26日

明石市都市計画審議会
会長 安田 丑作 様

明石市長 泉 房 穂



東播都市計画土地区画整理事業（西明石土地区画整理事業）の変更〔明石市決定〕

みだしのことについて、都市計画法第21条第2項において準用する同法第19条第1項の規定により、次のとおり審議会に付議します。

計 画 書

東播都市計画土地区画整理事業の変更（明石市決定）

都市計画西明石土地区画整理事業を次のように変更する。

名 称		西明石土地区画整理事業				
面 積		約 148.0 ha				
公共施設の配置	道 路	種 別	名 称	幅 員	延 長	備 考
		幹線街路	3. 4. 2 国道線西	18m	約1,110	都市計画決定
		〃	3. 4. 505 新幹線駅前線	18, 20m	約 960	〃
		〃	3. 4. 105 神戸明石線	16m	約 930	〃
		〃	3. 2. 20 播磨中央幹線	22m	約 180	〃
		〃	3. 4. 107 西明石駅前線	16, 18, 20m	約 530	〃
		〃	3. 4. 510 山手環状線	12, 16m	約2,040	〃
		〃	3. 5. 523 鳥羽中央線	12m	約1,840	〃
	上記街路を骨格とし、標準巾員を6mとし、巾員4m～12mの区画道路を適正に配置する。					
	公 園 及び 緑 地	種 別	名 称	面積 ha	備 考	
		近隣公園	3. 3. 106 上ヶ池公園	約1.17	都市計画決定	
		街区公園	2. 2. 1056 明南町南公園	約0.34	〃	
		〃	2. 2. 1055 鳥羽家浦公園	約0.58	〃	
		〃	2. 2. 1057 明南町中公園	約0.21	〃	
〃		2. 2. 1054 鳥羽大東公園	約0.21	〃		
〃		2. 2. 1021 神田公園	約0.30	〃		
〃		2. 2. 1020 宮西公園	約0.49	〃		
〃		2. 2. 1065 弁財天北公園	約0.17	〃		
〃		2. 2. 1066 弁財天中公園	約0.37	〃		
〃		2. 2. 1067 小久保西公園	約0.17	〃		
緑地		5号 西明石緑道	約0.78	〃		
その他、誘置距離を配慮し、街区公園を2ヶ所を適正に配置し、施行区域の面積に対する公園の総面積の割合は、3%以上を確保する。						
その他の 公共施設	種 別	名 称	延 長	備 考		
	都市下水路	藤 江 川	約850m	都市計画決定		
その他、農業水路も従来の機能を失わないように整備改善する。						

宅地の整備方針	街区は、主として住宅商店建築に適応する形状を計画し、画地については、日照・通風・彩光等を考慮し、土地利用に有効な形状を計画する。標準街区は概ね短辺50m長辺100mとするが、既存集落については現状の、街区を尊重する等、土地利用の計画に基づき適正な整備を図る。
---------	---

「施行区域は計画図表示のとおり」

理 由

別添理由書のとおり

理 由 書

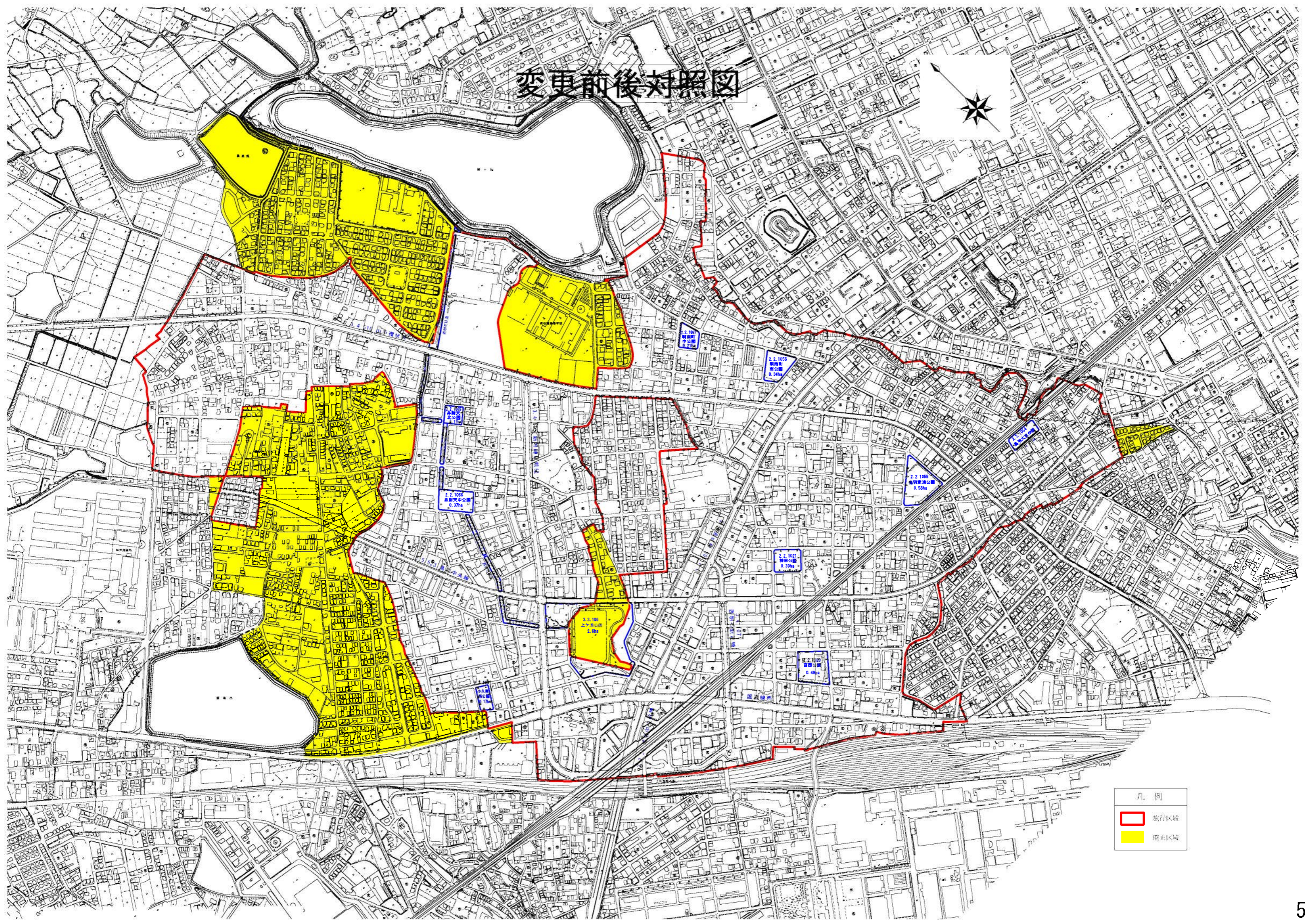
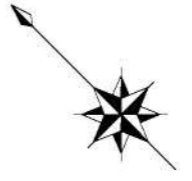
東播都市計画西明石土地区画整理事業は、住宅需要の増加に対応するため宅地の造成を行うとともに、新設される山陽新幹線西明石駅を中心とした都市施設の整備を行うことにより、健全な市街地の造成を図ることを目的として昭和37年に都市計画決定したものである。

これまでに総区域面積207.8haのうち148.0haが事業化されており、残る59.8haの未施行区域においても、民間開発等に合わせて道路や上下水道など一定の公共施設が整備され、宅地利用が進んでいる状況にあることから、土地区画整理事業の必要性、実現性が低下しているため、未施行区域を廃止するものである。

変更前後対照表

		変更前(昭和58年1月25日)					変更後					備考
名称		西明石土地区画整理事業					西明石土地区画整理事業					変更なし
面積		約 207.8ha					約 148.0ha					地区の一部廃止
公共施設の配置	道路	種別	名称	幅員	延長	備考	種別	名称	幅員	延長	備考	表現の変更 一部廃止
		幹線街路	Ⅱ.1.2 国道線西	18m	約1,570m	都市計画決定	幹線街路	3.4.2 国道線西	18m	約1,110m	都市計画決定	
		〃	Ⅱ.1.6 新幹線駅前線	18m	約 960m	〃	〃	3.4.505 新幹線駅前線	18,20m	約 960m	〃	
		〃	Ⅰ.3.5 藤江鳥羽線	16~22m	約1,070m	〃	〃	3.4.105 神戸明石線	16m	約 930m	〃	
		〃	Ⅱ.2.9 西明石駅前線	16~20m	約 530m	〃	〃	3.2.20 播磨中央幹線	22m	約 180m	〃	
		〃	Ⅱ.2.10 山手環状線	12~16m	約2,040m	〃	〃	3.4.107 西明石駅前線	16,18,20m	約 530m	〃	
		〃	Ⅱ.3.9 中谷山鳥羽新田線	12m	約 980m	〃	〃	3.4.510 山手環状線	12,16m	約2,040m	〃	
		〃	Ⅱ.3.20 鳥羽中央線	12m	約2,170m	〃	〃	3.5.523 鳥羽中央線	12m	約1,840m	〃	
	上記街路を骨格とし、標準巾員を6mとし、巾員4m~12mの区画道路を適正に配置する。						上記街路を骨格とし、標準巾員を6mとし、巾員4m~12mの区画道路を適正に配置する。					
	公園及び緑地	種別	名称	面積 ha	備考		種別	名称	面積 ha	備考		表現の変更 一部廃止
近隣公園		第16号上ヶ池公園	約2.6	都市計画決定		近隣公園	3.3.106 上ヶ池公園	約1.17	都市計画決定			
児童公園		第29号神田 〃	約0.30	〃		街区公園	2.2.1056 明南町南公園	約0.34	〃			
〃		第28号宮西 〃	約0.49	〃		〃	2.2.1055 鳥羽家浦公園	約0.58	〃			
〃		第26号鳥羽新池 〃	約0.10	〃		〃	2.2.1057 明南町中公園	約0.21	〃			
その他、誘置距離を配慮し、児童公園を16ヶ所と緑地を適正に配置し、施行区域の面積に対する公園の総面積の割合は、3%以上を確保する。						〃	2.2.1054 鳥羽大東公園	約0.21	〃			
						〃	2.2.1021 神田公園	約0.30	〃			
						〃	2.2.1020 宮西公園	約0.49	〃			
						〃	2.2.1065 弁財天北公園	約0.17	〃			
						〃	2.2.1066 弁財天中公園	約0.37	〃			
						〃	2.2.1067 小久保西公園	約0.17	〃			
						緑地	5号 西明石緑道	約0.78	〃			
						その他、誘置距離を配慮し、街区公園を2ヶ所を適正に配置し、施行区域の面積に対する公園の総面積の割合は、3%以上を確保する						
その他の公共施設	種別	名称	延長	備考		種別	名称	延長	備考		一部廃止	
	都市下水路	藤江川	約1,200m	都市計画決定		都市下水路	藤江川	約850m	都市計画決定			
その他、農業水路も従来の機能を失わないように整備改善する。						その他、農業水路も従来の機能を失わないように整備改善する。						
宅地の整備方針		街区は、主として住宅商店建築に適応する形状を計画し、画地については、日照・通風・彩光等を考慮し、土地利用に有効な形状を計画する。標準街区はおよむね短辺50m長辺100mとするが、既存集落については現状の街区を尊重する等土地利用の計画に基づき適正な整備を図る。					街区は、主として住宅商店建築に適応する形状を計画し、画地については、日照・通風・彩光等を考慮し、土地利用に有効な形状を計画する。標準街区は概ね短辺50m長辺100mとするが、既存集落については現状の街区を尊重する等土地利用の計画に基づき適正な整備を図る。					

變更前後對照圖

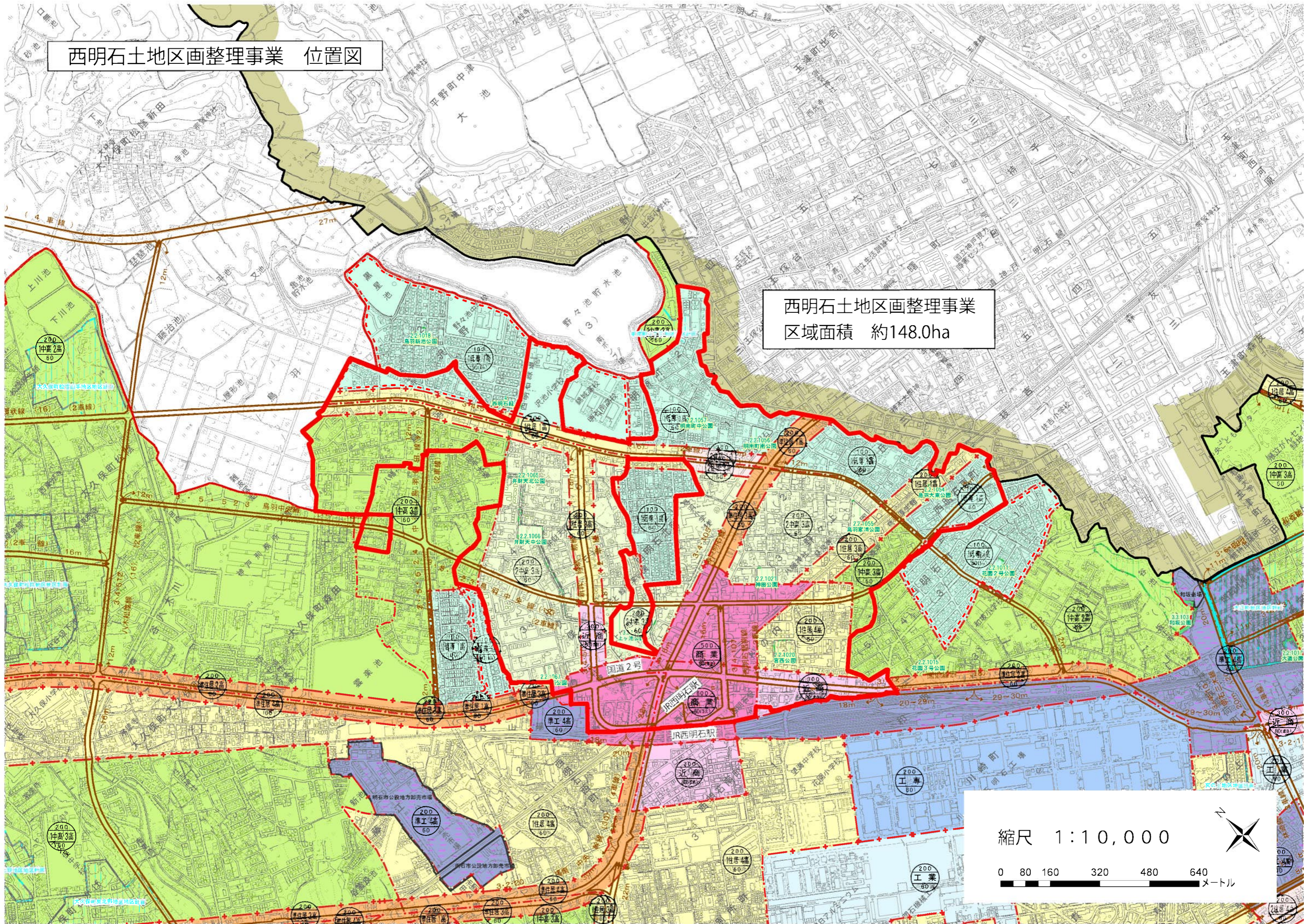


凡例

	執行區域
	禁止區域

西明石土地区画整理事業 位置図

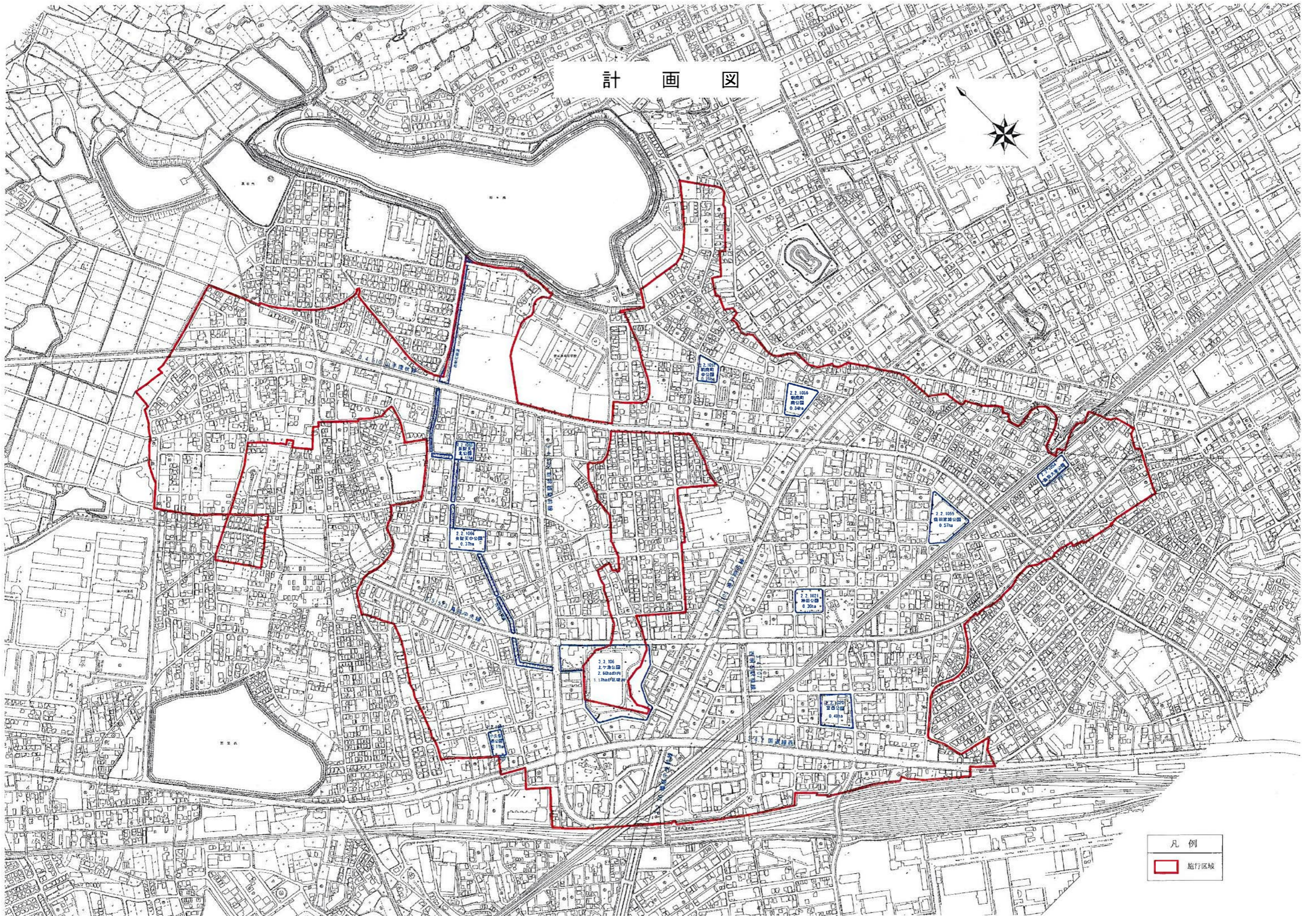
西明石土地区画整理事業
区域面積 約148.0ha



縮尺 1:10,000

0 80 160 320 480 640
メートル

計 画 図



凡 例
[Red Outline] 施行区域