

令和4 年度 朝霧ポンプ場消火災害防止設備保全工事

設計書

事業名 ポンプ場費

工事箇所 明石市大蔵八幡町4-44

工 種 建築電気設備







機器取付工事

工種明細表

工種 第0001号明細表

	名称・規格	数量	単位	単価	金額	備考
機器費		1	式			工種 第0002号明細表
施工費		1	式			
内部足場組立撤去費		1	式			
合 計		1	式			



工事材料費

工種明細表

工種 第0005号明細表

名称・規格	数量	単位	単価	金額	備考
煙感知器 光電式スポット型2種 非蓄積型 露出型	1	式			材工共
煙感知器 光電式スポット型3種 非蓄積型 露出型	1	式			材工共
熱感知器 作動式スポット型2種 露出型	1	式			材工共
熱感知器 定温式スポット型1種 防水型確認灯付	1	式			材工共
熱感知器 定温式スポット型特種 非防水型確認灯付	1	式			材工共
発信機 P型1級屋内埋込型	1	式			材工共
音響装置 ベル Φ150非防水埋込型	1	式			材工共
表示灯 防水型 丸形	1	式			材工共
立会検査費 P型1級	1	式			









# 特 記 仕 様 書

令和4年度 朝霧ポンプ場消火災害防止設備保全工事

明石市都市局下水道室下水道施設課

# 目 次

## 第1章 総 則

### 第1節 適用範囲

### 第2節 契約不適合責任期間

## 第2章 工事特記仕様

### 第1節 工事特記事項

## 第3章 機器特記仕様

## 第1章 総則

### 第1節 適用範囲

本仕様書は、下記の設備保全工事に適用する。

- 1 工事場所 明石市大蔵八幡町 4-44 朝霧ポンプ場
- 2 工事名 令和4年度 朝霧ポンプ場消火災害防止設備保全工事
- 3 本仕様書は全体計画を含んだ内容となっているが、工事内容（項目の有無、数量等）は工事設計書による。

### 第2節 契約不適合責任期間

契約不適合責任期間は、明石市工事請負契約約款による。尚、契約不適合責任期間内に受注者の責による原因で故障が生じた場合には受注者は無償にてただちに修復するか、代品を納品する等本設備の運転に支障なきよう適当な処置をとること。

## 第2章 工事特記仕様

### 第1節 工事特記事項

#### 1-1 工事範囲の特記事項

- ・ 点検作業は、調査結果を書面にて報告のこと。
- ・ 明石市工事請負契約における現場代理人の常駐義務の緩和措置等に関する要領第4条において、  
    ■兼務を認める。      □兼務を認めない。

#### 1-2 据付け工事仕様

- ・ 特になし

#### 1-3 試運転調整の範囲

- ・ 特になし

#### 1-4 施工計画

- ・ 運転中設備であるため、処理運転計画と本工事施工計画とは必要な調整を行うこと。

#### 1-5 施工管理

- ・ 国土交通省大臣官房長官官務部監修の公共建築工事標準仕様書（電気設備工事編）に準じて施工管理を行うこと。

## 第3章 保守特記仕様

### 保守機器一覧表

#### 3-1 消火災害防止設備

3-1-1 複合型受信機 保守

3-1-2 副受信機 保守

3-1-3 総合盤 保守

3-1-4 煙感知器 保守

3-1-5 熱感知器 保守

3-1-6 発信機 保守

3-1-7 音響装置 保守

3-1-8 表示灯 保守

### 3-1 消火災害防止設備

#### 3-1-1 複合型受信機 保守

##### 1. 機器仕様（既設物参考仕様）

- (1) 形 式 P型1級20回線壁掛型
- (2) 設置場所 朝霧ポンプ場

##### 2. 保守仕様

- (1) 保守の概要 部品交換による機能回復
- (2) 交換部品 複合受信機 1面  
その他必要な消耗品 1式
- (3) 性能点検 試運転調整
- (4) 上記作業に付帯するもの（一般的な防錆含む）
- (5) 本保守で発生した廃棄物については、受注者にて処分のこと。



### 3-1-2 副受信機 保守

#### 1. 機器仕様（既設物参考仕様）

- (1) 形式 P型1級20回線壁掛型
- (2) 設置場所 朝霧ポンプ場

#### 2. 保守仕様

- (1) 保守の概要 部品交換による機能回復
- (2) 交換部品 副受信機 1面  
その他必要な消耗品 1式
- (3) 性能点検 試運転調整
- (4) 上記作業に付帯するもの（一般的な防錆含む）
- (5) 本保守で発生した廃棄物については、受注者にて処分のこと。

### 3-1-3 総合盤 保守

#### 1. 機器仕様（既設物参考仕様）

- (1) 形式 P型1級 表示灯電灯電鈴付 露出型
- (2) 設置場所 朝霧ポンプ場

#### 2. 保守仕様

- (1) 保守の概要 部品交換による機能回復
- (2) 交換部品 総合盤 2面  
その他必要な消耗品 1式
- (3) 性能点検 試運転調整
- (4) 上記作業に付帯するもの（一般的な防錆含む）
- (5) 本保守で発生した廃棄物については、受注者にて処分のこと。

### 3-1-4 煙感知器 保守

#### 1. 機器仕様（既設物参考仕様）

- (1) 形 式            光電式スポット型 2 種   非蓄積型   露出型  
                         光電式スポット型 3 種   非蓄積型   露出型
- (2) 設置場所            朝霧ポンプ場

#### 2. 保守仕様

- (1) 保守の概要            部品交換による機能回復
- (2) 交換部品            光電式スポット型 2 種   非蓄積型   露出型   50 台  
                         光電式スポット型 3 種   非蓄積型   露出型   2 台
- (3) 性能点検            試運転調整
- (4) 上記作業に付帯するもの（一般的な防錆含む）
- (5) 本保守で発生した廃棄物については、受注者にて処分のこと。



### 3-1-6 発信機 保守

#### 1. 機器仕様（既設物参考仕様）

- (1) 形 式            P型1級 屋内埋込型
- (2) 設置場所        朝霧ポンプ場

#### 2. 保守仕様

- (1) 保守の概要      部品交換による機能回復
- (2) 交換部品        P型1級 屋内埋込型 8台
- (3) 性能点検        試運転調整
- (4) 上記作業に付帯するもの（一般的な防錆含む）
- (5) 本保守で発生した廃棄物については、受注者にて処分のこと。

### 3-1-7 音響装置 保守

#### 1. 機器仕様（既設物参考仕様）

- (1) 形式                   ベル φ150 非防水埋込型
- (2) 設置場所               朝霧ポンプ場

#### 2. 保守仕様

- (1) 保守の概要           部品交換による機能回復
- (2) 交換部品             ベル φ150 非防水埋込型   8台
- (3) 性能点検             試運転調整
- (4) 上記作業に付帯するもの（一般的な防錆含む）
- (5) 本保守で発生した廃棄物については、受注者にて処分のこと。

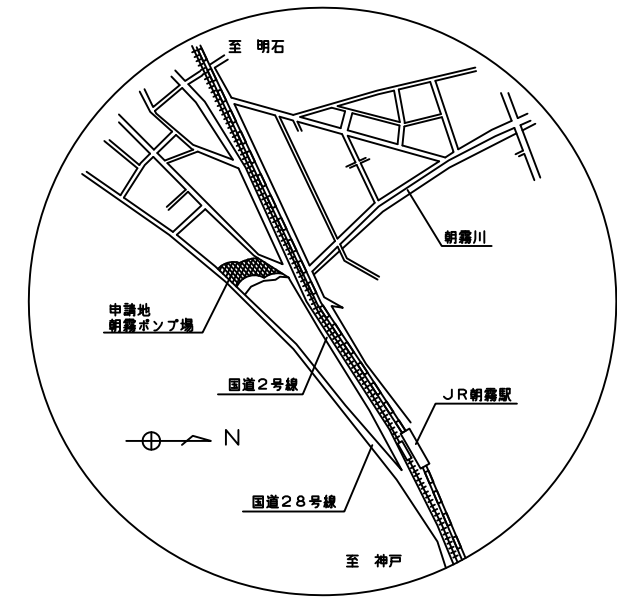
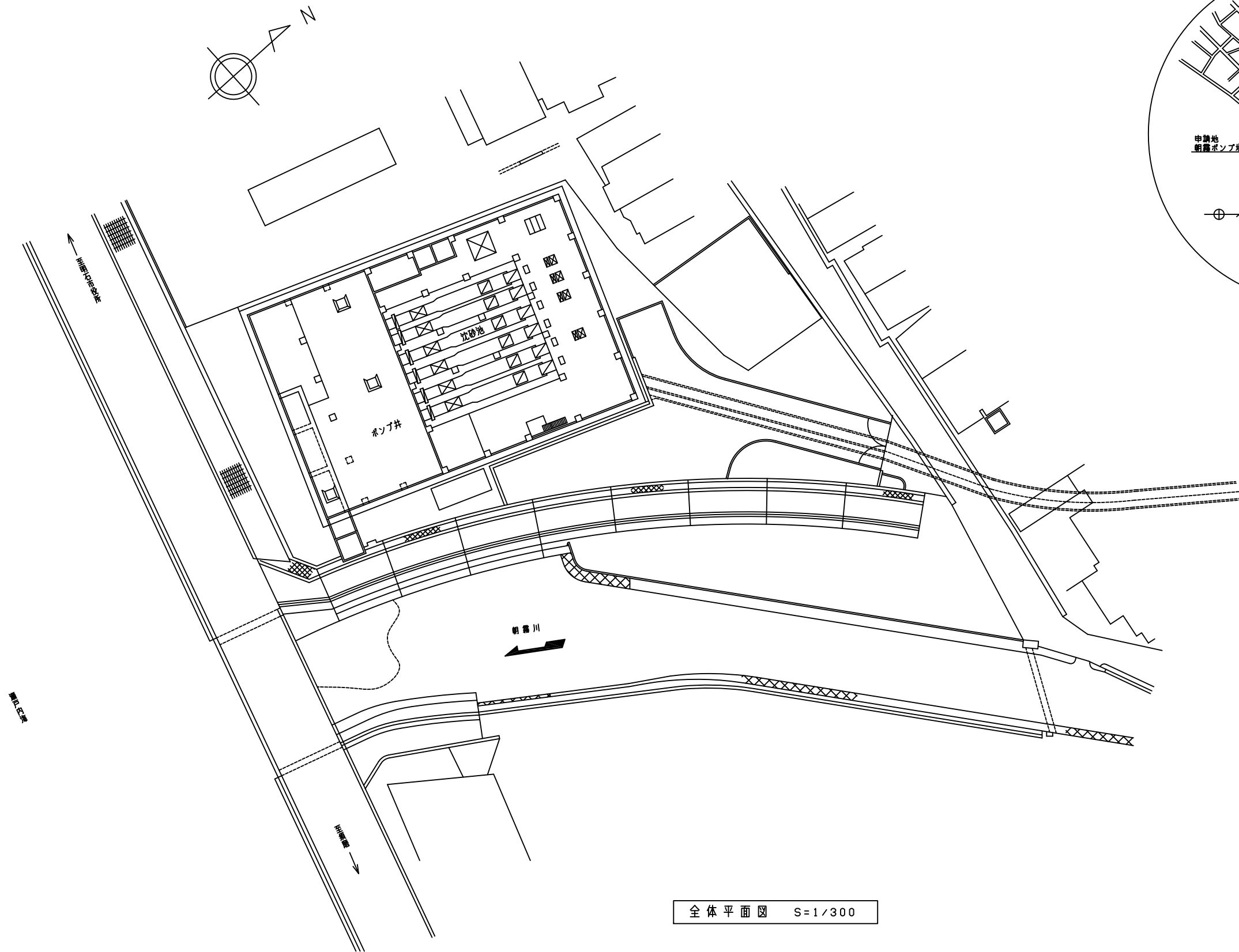
### 3-1-8 表示灯 保守

#### 1. 機器仕様（既設物参考仕様）

- (1) 形 式           普通型 丸形
- (2) 設置場所       朝霧ポンプ場

#### 2. 保守仕様

- (1) 保守の概要     部品交換による機能回復
- (2) 交換部品       普通型 丸形 8台
- (3) 性能点検       試運転調整
- (4) 上記作業に付帯するもの（一般的な防錆含む）
- (5) 本保守で発生した廃棄物については、受注者にて処分のこと。



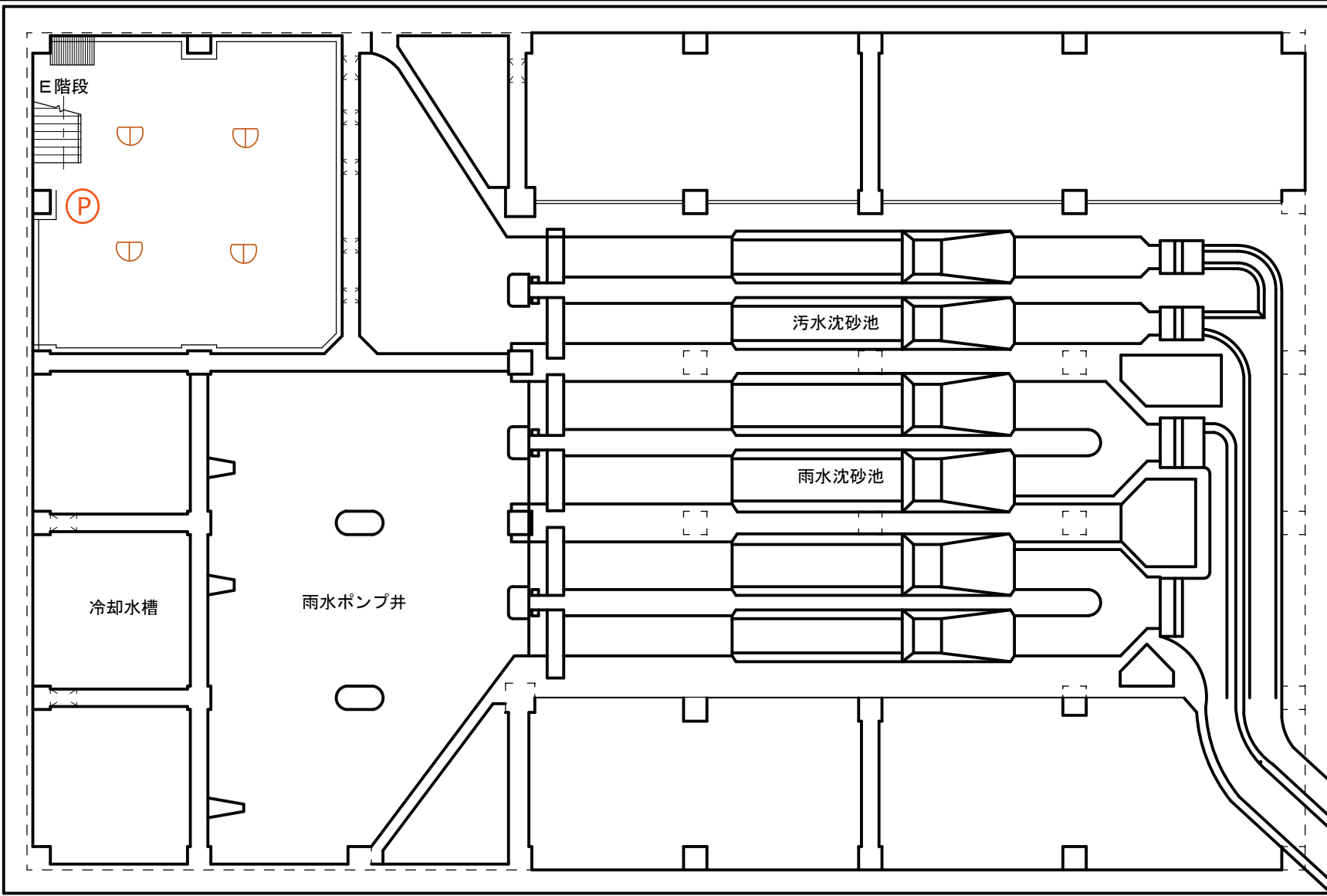
附近案内図

全体平面図 S=1/300

# 令和4年度 朝霧ポンプ場消火災害防止設備保全工事

記号	西暦年月日	記事	作図・設計者
基準規格	レベル基準 TP 第3角法	用途	1
図面名称	一般平面図	処理区	朝霧処理区
図面番号	1/2	場所	朝霧ポンプ場
縮尺	1:300	施設設備	
① 明石市公共下水道 施設図面		工種	プラント電気
		原図管理	下水道室 TEL 078-934-8861



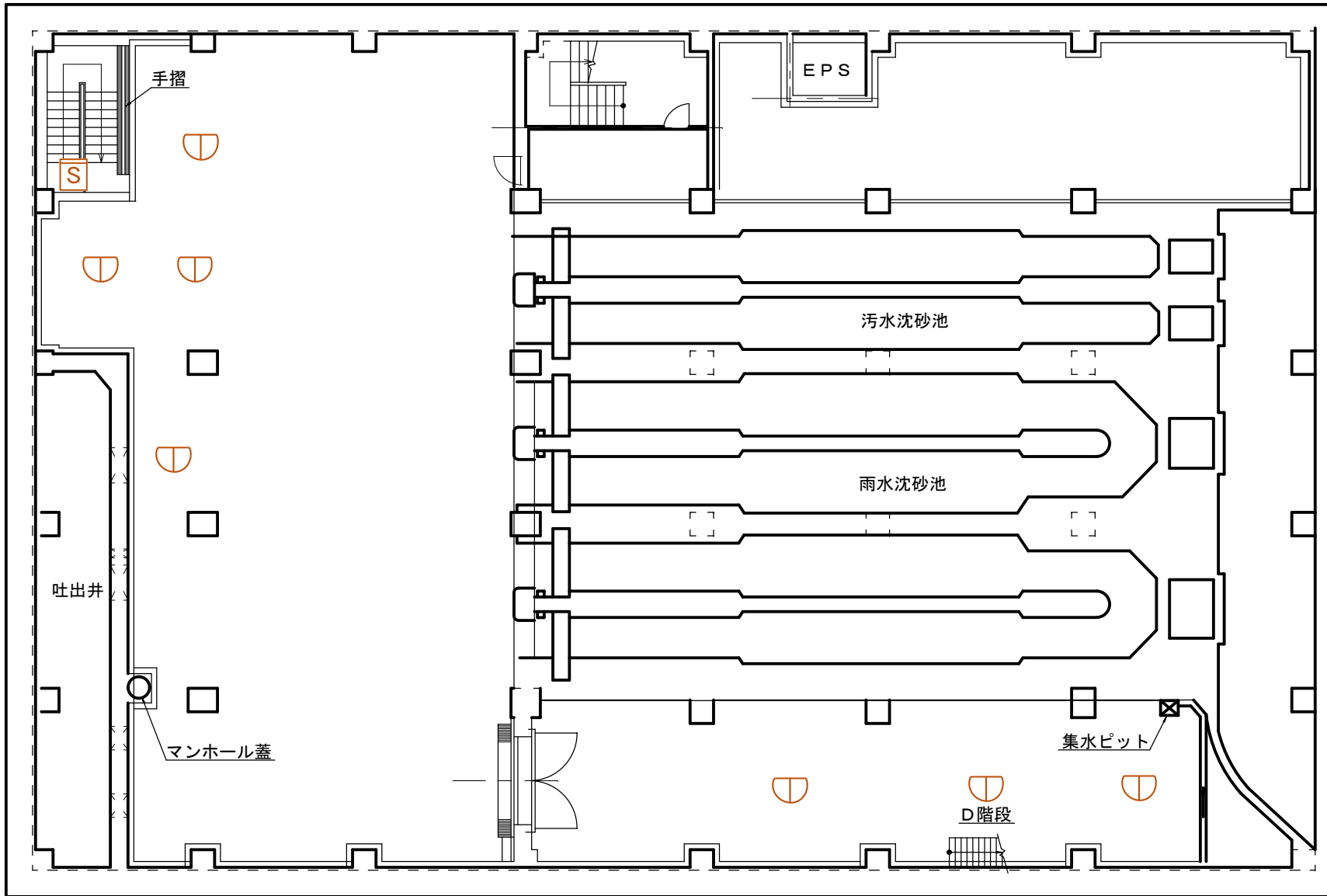


熱感知器定温1種防水×4台  
 総合盤×1台

B3階 平面図

令和4年度 朝霧ポンプ場消化災害防止設備保全工事

2022年 月 日	令和4年度 朝霧ポンプ場消化災害防止設備保全工事		
記号	西暦 年 月 日	記 事	作図・設計者
基準	レベル基準 TP	用途	
規格	第3角法		
図面名称	施設平面図	処理区	朝霧処理区
		種 別	朝霧ポンプ場
図面番号	2 / 6	施設	
		設 備	消火災害防止設備
縮尺	1/500	工 種	下水道建築電気
明石市公共下水道 施設図面		原図管理 都市局下水道室 TEL 078-934-8861	



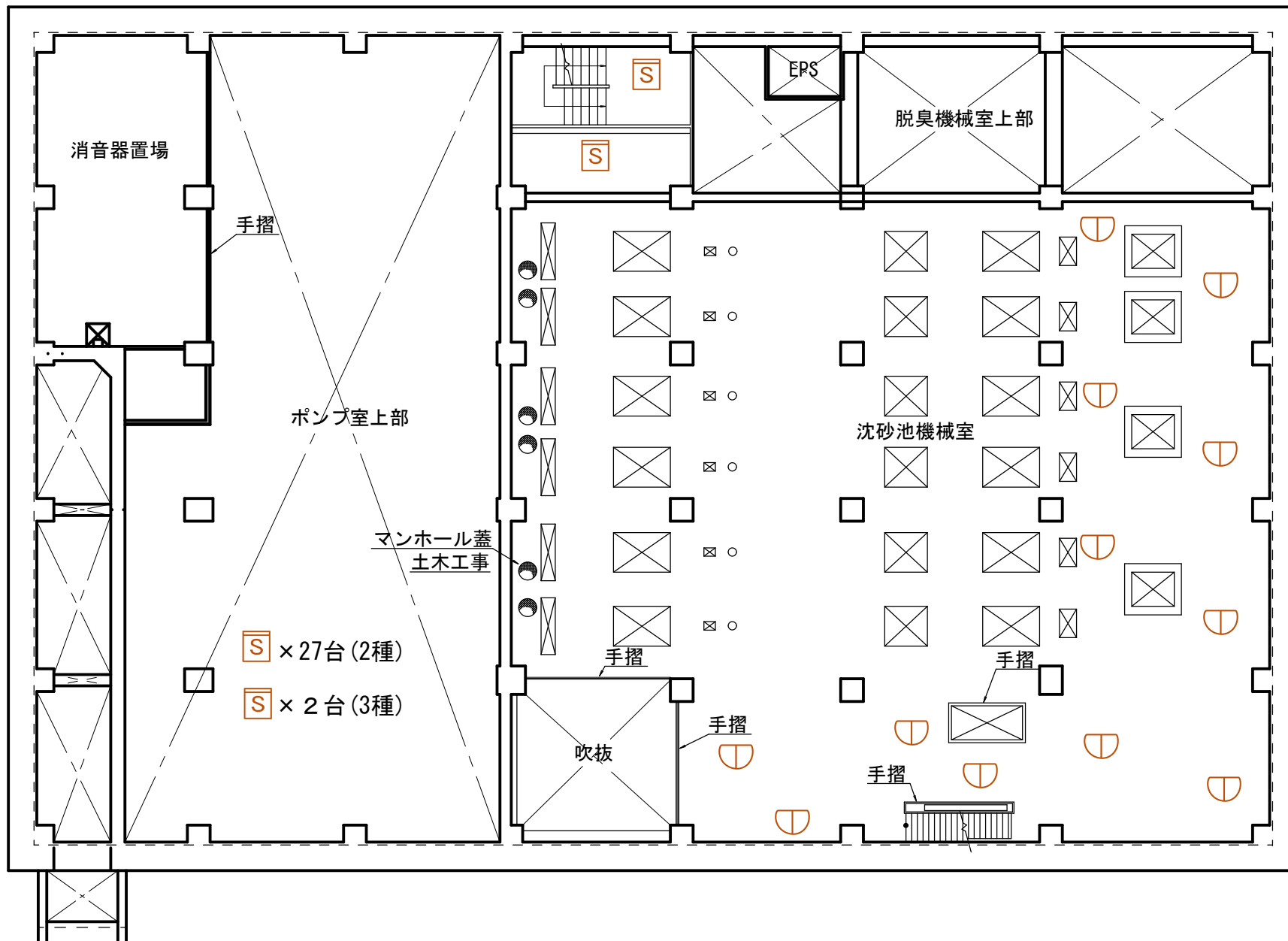
B2階 平面図

- 熱感知器定温1種防水×7台
- 総合盤×1台
- 発信機×2台
- ベル×2台
- 表示灯×2台

令和4年度 朝霧ポンプ場消化災害防止設備保全工事

記号	2022年 月 日	令和4年度 朝霧ポンプ場消化災害防止設備保全工事	作図・設計者
基準	消防 年月日	記号	
規格	レベル基準 T P	用途	
図面名称	第3角法	処理区	朝霧処理区
		場所	朝霧ポンプ場
図面番号	3/6	施設	
		設備	消火災害防止設備
縮尺	1/500	工種	下水道建築電気
		原図管理	朝霧ポンプ場
			朝霧ポンプ場
			TEL 078-934-8861

階段室



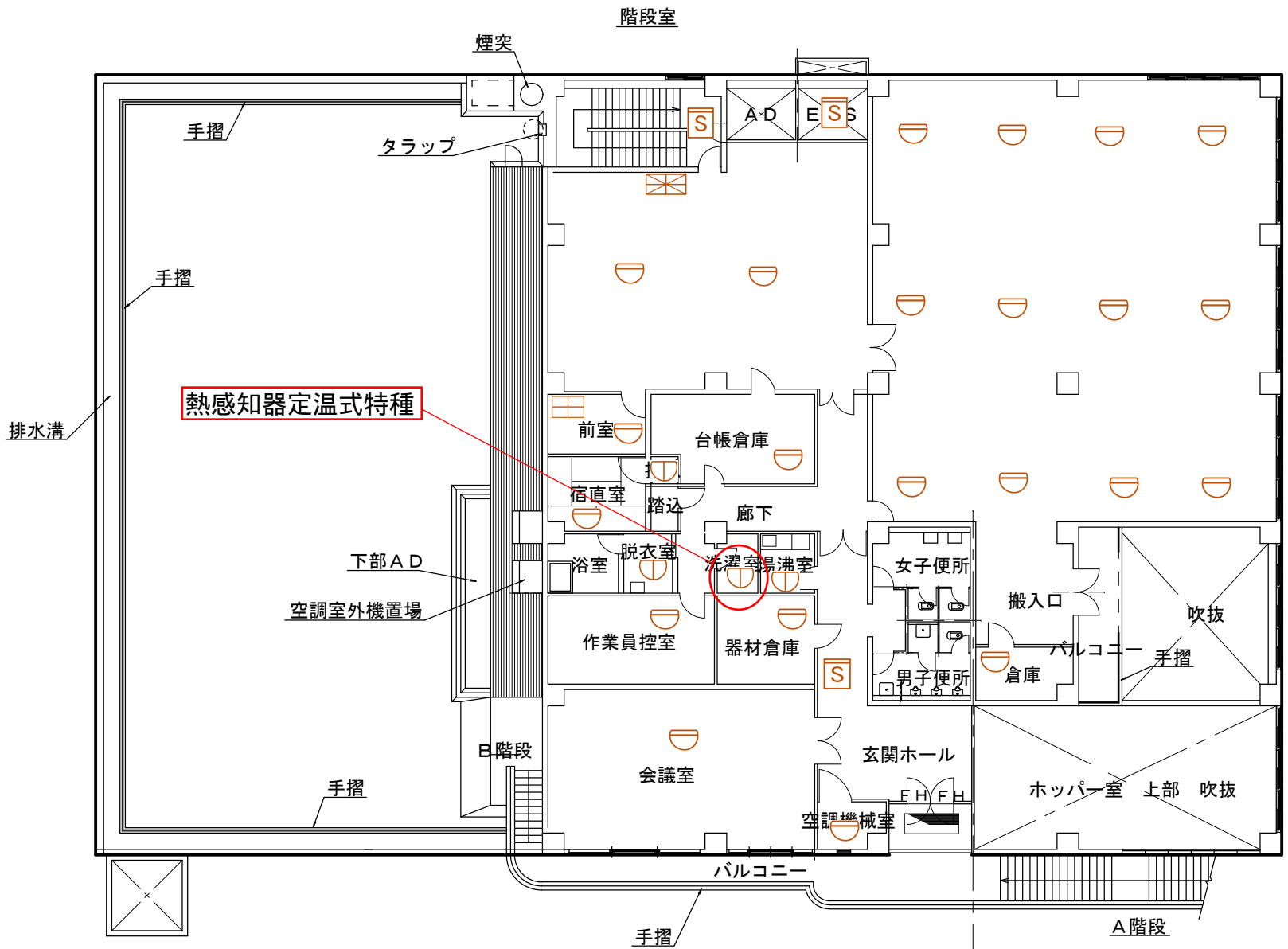
S × 27台 (2種)  
S × 2台 (3種)

煙感知器光電2種 × 29台  
煙感知器光電3種 × 2台  
熱感知器定温1種 × 12台  
発信機 × 2台  
ベル × 2台  
表示灯 × 2台

B1階 平面図

令和4年度 朝霧ポンプ場消化災害防止設備保全工事

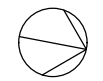
2022年 月 日	令和4年度 朝霧ポンプ場消化災害防止設備保全工事		
記号	西暦 年 月 日	記号	作図・設計者
基準	レベル基準 TP	用途	
規格	第3編法	施設	
図面名称	施設平面図	処理区	朝霧処理区
		場所	朝霧ポンプ場
図面番号	4/6	設備	消火災害防止設備
縮尺	1/500	工種	下水道建築電気
明石市公共下水道 施設図面		所管管理 朝霧下水道室 TEL 078-934-8861	



- 自火報複合型受信機×1台
- 副受信機×1台
- 煙感知器光電2種×3台
- 熱感知器作動2種×22台
- 熱感知器定温1種防水×3台
- 熱感知器定温式特種×1台
- 発信機×2台
- ベル×2台
- 表示灯×2台

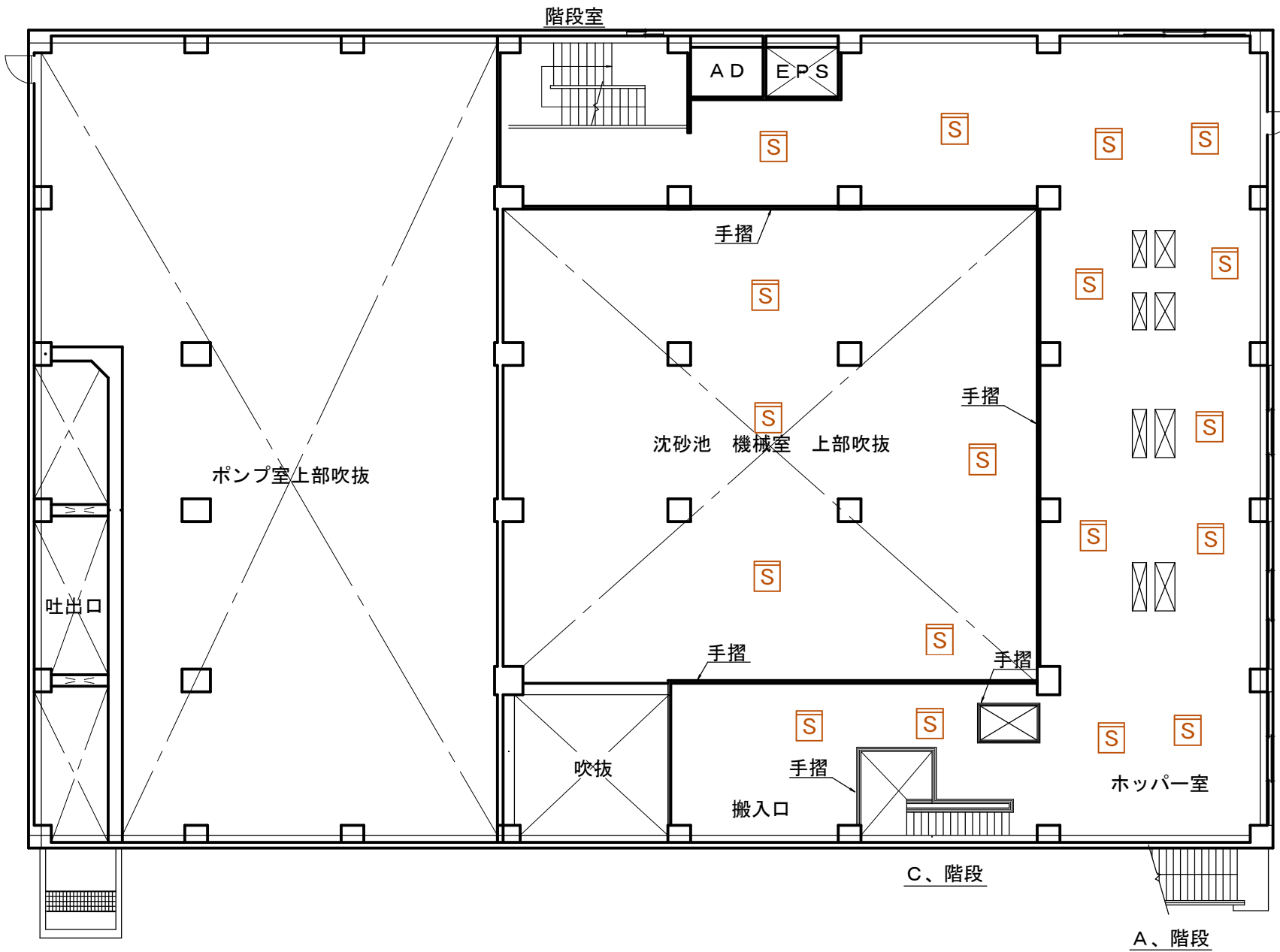
## 令和4年度 朝霧ポンプ場消化災害防止設備保全工事

### 2階平面図



—FH— フロアヒンジ付きドア

2022年 月 日		令和4年度 朝霧ポンプ場消火災害防止設備保全工事	
記号	西暦 年 月 日	記事	作図・設計者
基準	レベル基準 TP	用途	
規格	第3角法	場所	朝霧ポンプ場
図面名称		処理区	朝霧処理区
		施設	
図面番号	5 / 6	設備	消火災害防止設備
縮尺	1/500	工種	下水道建築電気
明石市公共下水道		施設図面	朝霧局下水道室 TEL 078-934-8861



煙感知器光電2種×18台  
 発信機×2台  
 ベル ×2台  
 表示灯×2台

1 階 平 面 図

令和4年度 朝霧ポンプ場消化災害防止設備保全工事

記号	2022年 月 日	令和4年度 朝霧ポンプ場消化災害防止設備保全工事	作図・設計者
基準規格	レベル基準 T/P 第3角法	用途	
図面名称	施設平面図	処理区	朝霧処理区
図面番号	6/6	場所	朝霧ポンプ場
縮尺	1/500	施設	
		設備	消火災害防止設備
		工種	下水道建築電気
明石市公共下水道 施設図面		所長管理 都市局下水道室 TEL 078-934-8861	