





令和4年度 工事仕様書・設計内訳書

工事名称 工事成績優良業者対象工事
明石市立野々池中学校南校舎外壁改修工事
工事場所 明石市沢野1-3-1
工期 契約の翌日から、令和5年3月10日まで
技術者等 現場代理人：他工事との「兼務可」
主任又は監理技術者：「非専任」

課長	担当課長	係長	係長	係長	精算者	担当(建築)	担当(電気)	担当(機械)
								

1. 設計コード 04HB0210
2. 工事内容（・新築 ・増築 ・改築 ◎ 改修）
 - ・南校舎（①及び⑧棟）の外壁全面改修（約3,500㎡）
3. 支払条件
 - ①前 金 払 当該会計年度の出来高予定額の40%以内
 - ②中間前金払 当該会計年度の出来高予定額の20%以内
 - ③部 分 払 令和4年度内1回以内
 - ④完 成 払 完成後、残額一括支払い
4. 特記事項
 - ①関係法令等を遵守し、必要な手続きを遅滞なく行うこと。また、これらに要する費用は、受注者負担とする。
 - ②省エネ、省資源、廃棄物の減量、リサイクルの推進等により、環境負荷の低減を図ること。
 - ③「産業廃棄物の不適正な処理の防止に関する条例」の対象となる建設廃棄物の産業廃棄物処理業者への引渡しが完了したときは、同条例第16条の3に基づき、建設資材廃棄物引渡完了報告を監督職員に提出すること。
 - ④引渡しまでに要する試験運転及び各試験等の費用は、受注者負担とする。
 - ⑤原則、日曜日、祝日及び夜間は、作業を行わないこと。
学校園の工事では原則として、土曜日の校舎内での作業を行わないこと。
 - ⑥万一、事故や苦情が発生した場合には、速やかに対応するとともに、対応内容を記録し、監督職員に報告すること。
 - ⑦営繕課発行の「契約書・仕様書に基づく提出書類（工事編）」に基づき、必要書類を提出すること。
 - ⑧敷地内及び敷地周辺は、全面禁煙とする。
 - ⑨工事着工前に敷地内外（敷地内の既存建物、近接建物、道路等の構造物など）の撮影を行い、工事完成時に原状復旧が行われているか確認すること。
 - ⑩工事期間中は、必要に応じて交通誘導員を増員すること。
 - ⑪工程、仮設計画等の作成及び工事施工に当たっては、関係部局と十分に事前打合せを行い、施設の運営に支障が生じないように配慮すること。
 - ⑫本設計書は公共建築工事積算基準等（2022年1月1日時点の最新版）に基づき積算している。
 - ⑬公共建築（改修）工事標準仕様書（各工事編）に基づく「書面」は、署名又は押印されたもののほか、印字による記名も含むものとする。

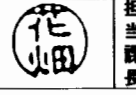

建築工事		外壁改修				
名称	摘要	数量	単位	単価	金額	備考
<外壁改修>						
既存外壁面事前調査	目視・打診・マニツク・計測・図面記入・報告書提出	3,503	㎡			
既存外壁面高圧水洗	30～50MPa程度 劣化部除去 ※必要に応じてケレン	3,503	㎡			
浮き部アンカーピンコンクリート部分エポキシ樹脂注入工法	アンカーピン 16本/㎡	320	㎡			
欠損部エポキシ樹脂モルタル充填工法	500～600mm角程度、欠損及び露筋 深さ 30mm程度	10	か所			
欠損部エポキシ樹脂モルタル充てん工法（箇所）	100～200mm角程度、欠損及び露筋 深さ 30mm程度	75	か所			
欠損部エポキシ樹脂モルタル充てん工法（m）	100mm幅程度、欠損及び露筋 深さ 30mm程度	50	m			
欠損部エポキシ樹脂モルタル充てん工法	角部100×100×60mm幅程度、欠損及び露筋	5	m			
ひび割れ部エポキシ樹脂低圧注入工法	ボンド・コンクリート工法同等 ひび割れ幅1mm以下 壁厚150mm程度	70	m			
ピンネット工法 端部モルタル擦付け	モルタル塗AV. t10程度 テーパー処理 W125～200程度	416	m			
ピンネット工法	コンクリート ボンド・カーボピンネット工法同等 パテ・パット・庇壁～上裏・タイル壁面等	958	㎡			
既存厚肉リシン面 下地調整費	CM-2・セメント系 コテ塗 柱型・上裏等	1,202	㎡			
既存塗材面下地調整費	C-2・セメント系 コテ塗 壁・梁等 ※ピンネット部分除く	1,120	㎡			
複層塗材 E	上塗2回 水系777シリコン つやあり ゆず肌状 ロータ塗り 下地調整費別途	2,161	㎡			
外装薄塗材 E	コンクリート面 砂壁状 吹付け 下地調整費別途	581	㎡			
装飾仕上げ塗材	エスター化研・パテアート(くし引き)同等 既存タイル面	76.9	㎡			
既存モルタル面塗膜防水 水下地調整費	C-1・セメント系 庇・梁・手摺等各天端	684	㎡			
タイル塗膜防水	X-2工法・平面、立上り共 下地調整別途 庇・梁・手摺等各天端	616	㎡			
タイル塗膜防水 (ノスリアップ加工)	X-2工法・平面、立上り共 下地調整別途 階段及び一部渡り廊下床(巾木共)	67.4	㎡			

建築工事メーカーリスト

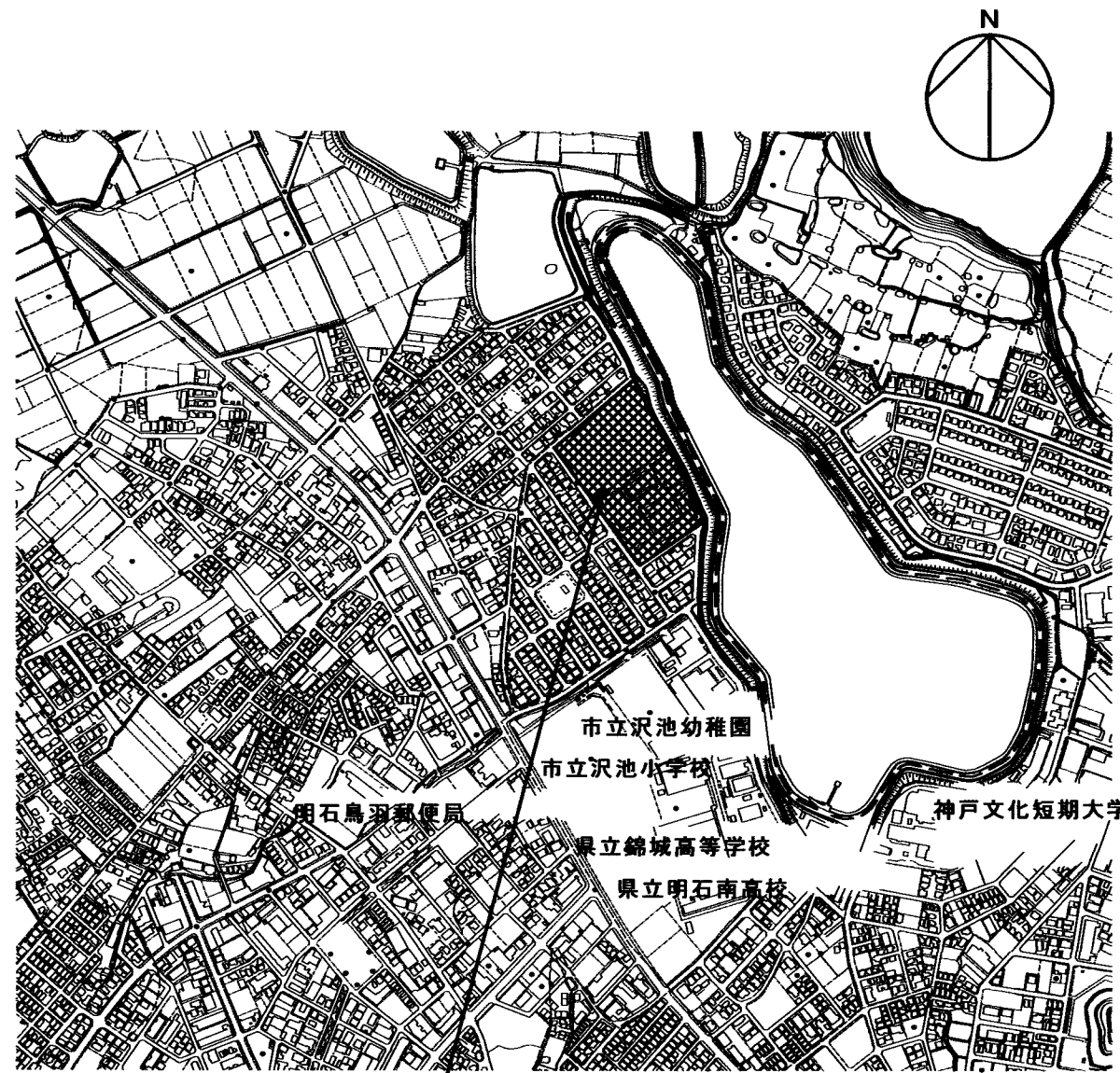
※建築工事の使用材料及び施工については、本メーカーリストの中より選択することを原則とし、記載がないものについては、監督員の承諾を得るものとする。(参考：国土交通省大臣官房官庁営繕部監修・社団法人「公共建築協会」発行 建築材料等評価名簿)

名称・品名		会社名		名称・品名		会社名			
防水工事	アスファルト及び改質アスファルトシート	・七王工業㈱ ・日新工業㈱ ・田島ルーフィング㈱ ・東亜工業㈱ ・昭石化工㈱ ・㈱ARセンター		塗装工事	一般塗装	・関西ペイント㈱ ・日本ペイント㈱ ・大日本塗料㈱ ・ロックペイント㈱ ・㈱トウベ ・大同塗料㈱ ・神東塗料㈱ ・大谷塗料㈱			
	合成樹脂系 ルーフ フィン グ	加硫ゴム系 ルーフフィン グシート	・三ツ星ベルト㈱ ・シバタ工業㈱ ・田島ルーフィング㈱ ・日新工業㈱ ・ニッタ化工品㈱ ・アサヒゴム㈱		吹付塗装	・菊水化学工業㈱ ・エスケー化研㈱ ・AGCコーテック㈱ ・関西ペイント㈱ ・日本ペイント㈱ ・神東塗料㈱ ・大日本塗料㈱ ・㈱ハマキャスト(天然石調)			
		塩化ビニル樹脂系 ルーフフィン グシート	・アーキヤマデ㈱ ・ロンシール工業㈱ ・田島ルーフィング㈱ ・日新工業㈱ ・早川ゴム㈱		内外装工事	フローリング	・大建工業㈱ ・朝日ウッドテック㈱ ・㈱ウッドワン ・天龍木材㈱ ・永大産業㈱ ※県産木材の指定があれば本工事の項による。		
	塗膜 防水 (塗布)	ウレタンゴム系	・保土谷建材㈱ ・ニッタ化工品㈱ ・三ツ星ベルト㈱ ・AGCポリマー建材㈱			ビニル床タイル	・東リ㈱ ・田島ルーフィング㈱ ・ロンシール工業㈱ ・㈱エービーシー商会 ・㈱サンゲツ		
		ゴムアスファルト系	・成瀬化学工業 ・日新工業㈱ ・田島ルーフィング㈱ ・東亜工業㈱ ・㈱ウォータイト			ビニル床シート	・東リ㈱ ・田島ルーフィング㈱ ・ロンシール工業㈱ ・㈱エービーシー商会 ・タキロンシーアイ㈱ ・㈱サンゲツ		
		ケイ酸質系及び ポリウレタン系・EVA系	・大関化学工業㈱ ・昭和電工建材㈱ ・大日化成㈱ ・ユニオン建材工業㈱			カーペット	・東リ㈱ ・田島ルーフィング㈱ ・ロンシール工業㈱ ・㈱サンゲツ ・㈱ミノエ ・アスワン㈱		
シーリング	・コニシ㈱ ・セメダイン㈱ ・サンスター技研㈱ ・日本シーカ㈱ ・横浜ゴム㈱		クロス	・リリカラ㈱ ・㈱サンゲツ ・㈱シンコール ・東リ㈱ ・㈱ミノエ					
※各防水種別でリストになくても、メインとなる防水工法のメーカーにその種別の防水の取り扱いがあれば使用可とする。									
石工事	石	・関ヶ原石材㈱ ・矢橋大理石㈱ ・神戸大理石工業㈱ ・㈱池西石材		ユニット及び その他の工事	カーテン・舞台幕	・㈱ミノエ ・アスワン㈱ ・㈱川島織物セルコン ・㈱シンコール ・東リ㈱ ・㈱サンゲツ			
	人工大理石	・㈱アドヴァン ・㈱エービーシー商会 ・アイカ工業㈱ ・㈱シブタニ			流し台	・ナスラック㈱ ・㈱LIXIL ・タカスタンダード㈱ ・㈱トヨーキッチンスタイル			
タイル工事	タイル	・㈱LIXIL ・㈱ダントー ・KYタイル㈱ ・TOTO㈱ ・ニッタイ工業㈱			シャワーユニット	・TOTO㈱ ・㈱LIXIL ・パナソニック㈱ ・日ポリ化工㈱			
木工事	兵庫県産木材	・兵庫県木材協同組合連合会(兵庫県木産産木材供給部会)会員メーカーによる。			教育施設用家具	・㈱西尾家具工芸社 ・㈱内田洋行			
	屋根・樋工事	金属板	・JFE鋼板㈱ ・㈱淀川製鋼所 ・日鉄住金鋼板㈱ ・元旦ビューティー工業㈱ ・三晃金属工業㈱		ブラインド	・立川ブラインド工業㈱ ・㈱ニチベイ ・トーソー㈱			
		シングル	・田島ルーフィング㈱ ・日新工業㈱		舞台装置	・㈱博電舎 ・㈱シネマ工房 ・㈱オーエス ・日本スクリーン㈱			
金属工事	塩化ビニル製種	・ケイミュー㈱ ・三菱ケミカルインフラテック㈱ ・タキロンシーアイ㈱ ・積水化学工業㈱			屋内運動場椅子収納台車	・フジタス工業㈱ ・㈱丸橋鉄工(代理店㈱カンサイ) ・セノー㈱			
	アルミ笠木 EXP. Jカバー	・㈱エービーシー商会 ・理研軽金属工業㈱ ・三協立山㈱ ・㈱バラキャップ社 ・カネソウ㈱			体育器具	・セノー㈱ ・㈱小川長春館 ・㈱ニシオカ ・日本体育器			
	天井・床点検口	・ナカ工業㈱ ・理研軽金属工業㈱ ・㈱ダイケン			フェンス	・JFE建材㈱ ・朝日スチール工業㈱ ・日鉄建材㈱			
	グレーチング ステンレス金物 排水金物等	・カネソウ㈱ ・㈱ニムラ ・福西鋳物㈱ ・㈱中部コーポレーション			防球ネット	・塚本商事機械㈱ ・朝日スチール工業㈱ ・㈱アスノ ・㈱センターサービス			
建具工事	建築金物 (手摺・ノブ・フック) (見切金物等)	・ナカ工業㈱ ・ワイエム工業㈱ ・ケージーバルテック㈱ ・㈱シンドウ工業 ・杉田エース㈱ ・㈱ナスタ ・㈱ダイケン ・神栄ホームクリエイティブ(旧新協和) ・㈱アシスト		屋外附帯工事	フェンス	・JFE建材㈱ ・朝日スチール工業㈱ ・日鉄建材㈱			
	シャッター オーバーヘッドドア	・文化シャッター㈱ ・三和シャッター工業㈱ ・東洋シャッター㈱ ・金剛産業㈱			防球ネット	・塚本商事機械㈱ ・朝日スチール工業㈱ ・㈱アスノ ・㈱センターサービス			
	自動ドア開閉駆動装置	・ナブテスコ㈱ ・扶桑電気工業㈱		外壁改修工事	外壁改修【施工】	・㈱コンステック ・菊水化学工業㈱ ・ショーボンド建設㈱ ・大成工材㈱ ・㈱伏見工業			
	鍵	・㈱ゴール ・美和ロック㈱			ピンネット工法【施工】	・コニシ㈱(ボンド・ボンド・ピンネット) ・㈱リノテック(ネット・リノ) ・全日本外壁ピンネット工事業協同組合(外壁ネット) ※第三者賠償責任保険付			
	ハンガードア	・文化シャッター㈱ ・三和シャッター工業㈱ ・㈱くろがね工作所 ・小松ウォール工業㈱ ・コマニー㈱			75%以上含有塗材等 除去工法【施工】	・ダイオーテック㈱(パキムラスト) ・㈱マルホウ(カーナリット) ・㈱アシレ(パキムラ・カーナリット) ※塗料塗付除去工法			
	スライディングウォール	・㈱ニチベイ ・立川ブラインド工業㈱ ・コマニー㈱ ・小松ウォール工業㈱							
	トイレブース	・コマニー㈱ ・小松ウォール工業㈱ ・信越ファインテック㈱ ・三和シャッター工業㈱ ・文化シャッター㈱							
	ガラス ガラスブロック	・AGC㈱ ・セントラル硝子㈱ ・日本板硝子㈱ ・日本電気硝子㈱(電気硝子建材)							
	スクールパーテーション (鋼製軽量建具)	・コマニー㈱ ・文化シャッター㈱ ・三和シャッター工業㈱ ・小松ウォール工業㈱							
	防煙垂壁	・AGC㈱ ・セントラル硝子㈱ ・日本板硝子㈱ ・㈱ミヨシ ・三和シャッター工業㈱ ・文化シャッター㈱							

令和4年(2022年)4月改訂

特記事項	課長		担当		製作年月日	2022年 8月	工事名称	明石市立野々池中学校南校舎外壁改修工事	内	2
							図面名称	建築工事メーカーリスト	縮尺	全業 5

明石市都市局住宅・建築室営繕課



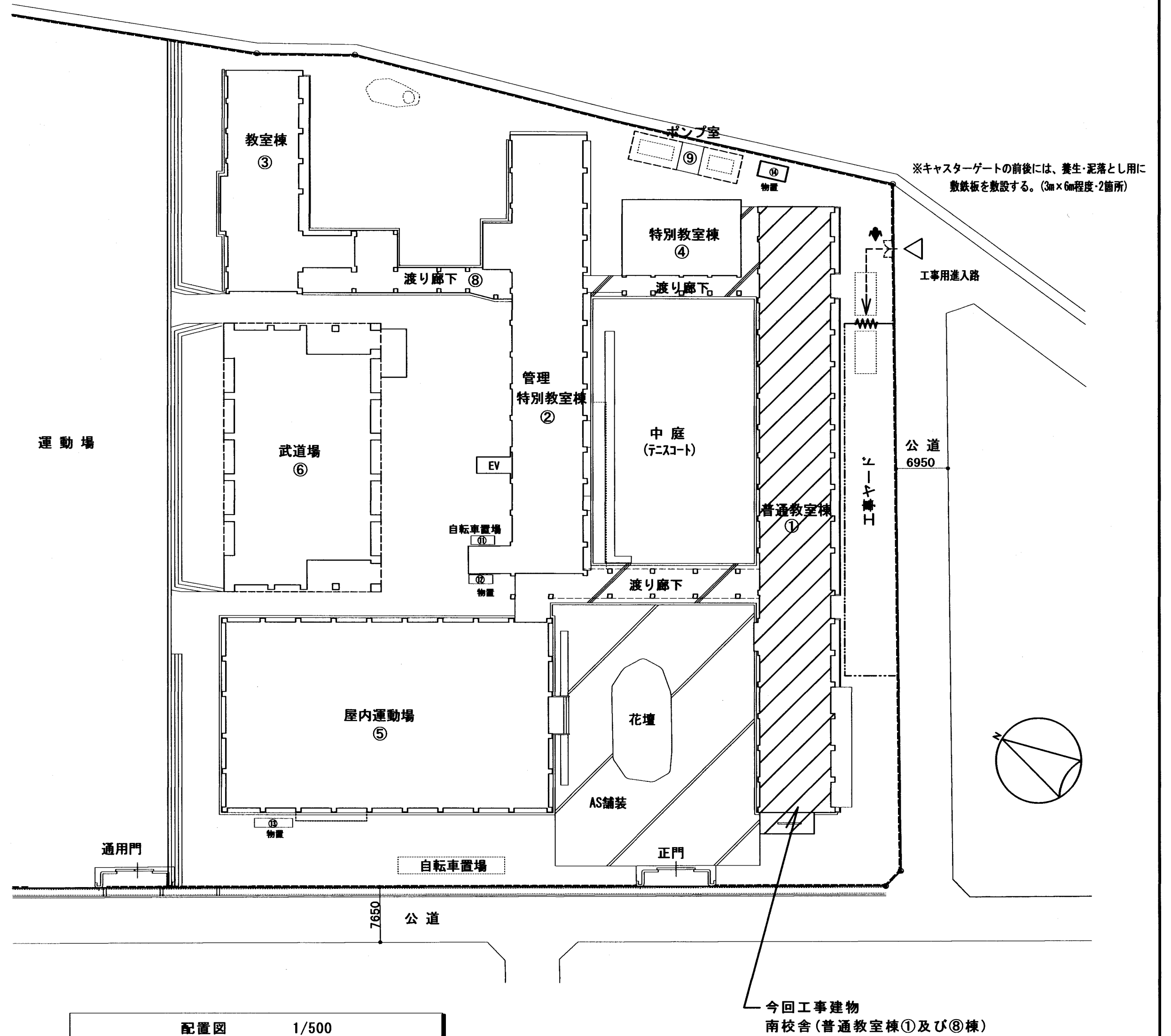
今回工事場所
野々池中学校：明石市沢野1丁目3-1

付近見取図 1/7,500

凡 例	
	今回工事対象建物
	工事車両、資材進入路
	仮囲い フェンスバリケード H=1,800
	キャスターゲート H=1,800 W=3,600
	交通誘導員(常駐)

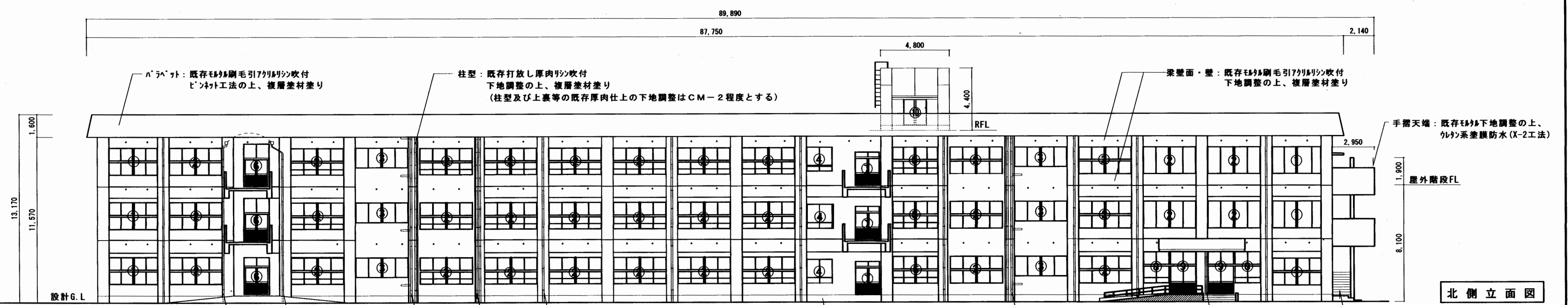
※敷地内進入路・仮囲い・足場周辺(舗装部分除く)・中庭テニスコートについては、工事完了後整地のこと
(真砂土等の搬入は不要とするが、清掃及び不陸整形に配慮のこと)

※既設GFP室外機周囲(上部共)養生(3箇所)のこと

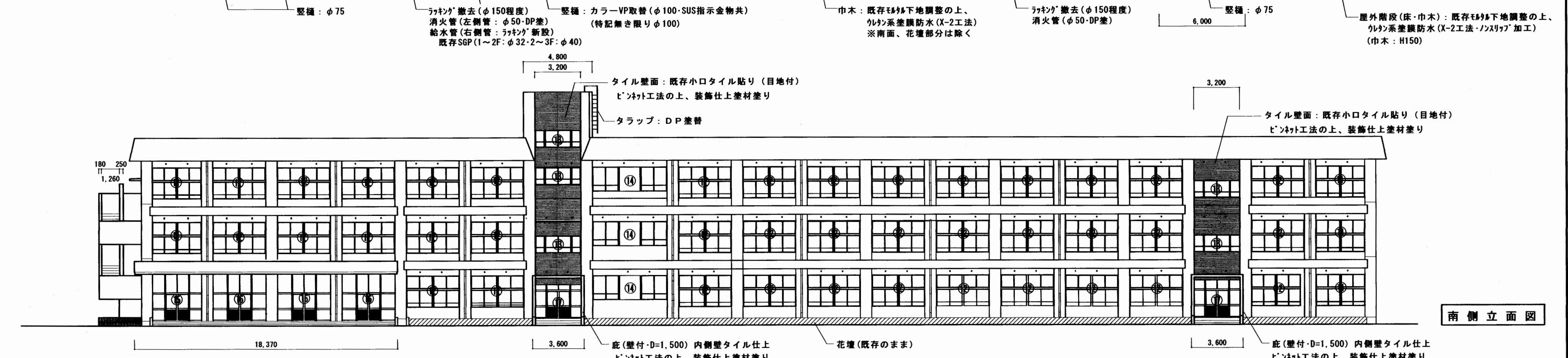


配置図 1/500

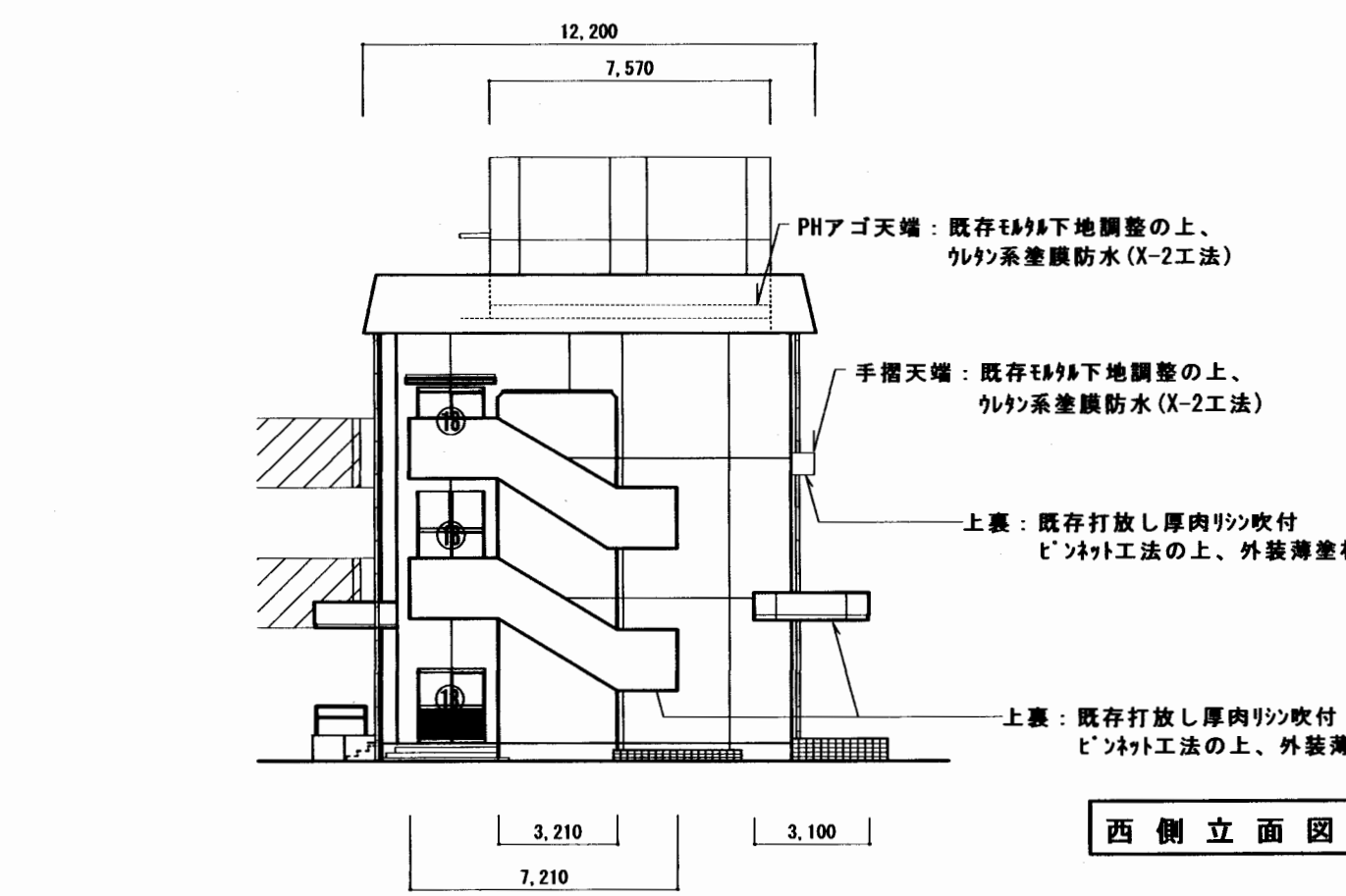
特記事項					製作年月日 2022年 8月	工事名称 明石市立野々池中学校南校舎外壁改修工事 図面名称 付近見取図・配置図	縮尺 1/500・7,500	内 3 全業 5
明石市都市局住宅・建築室営繕課								



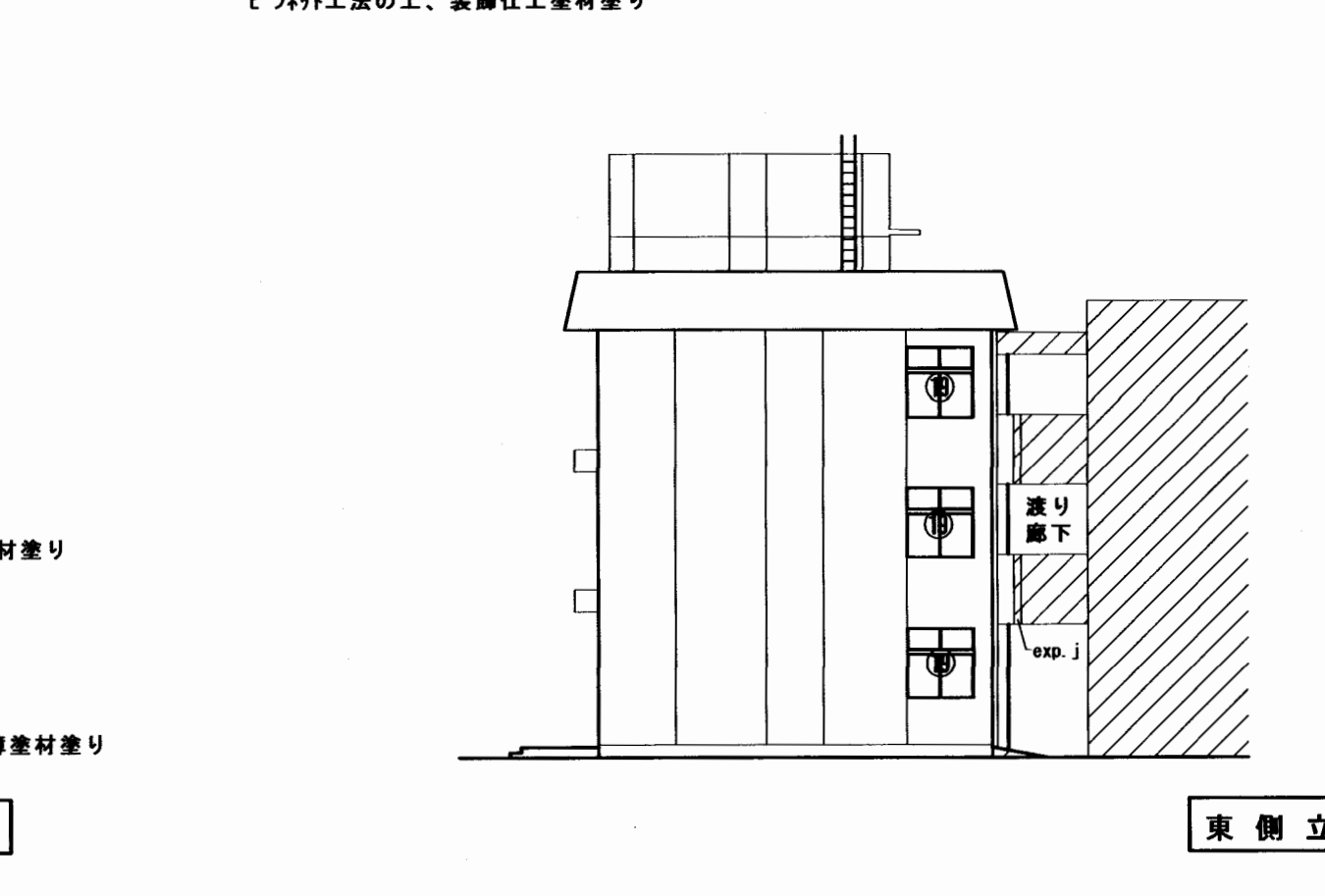
北側立面図



南側立面図



西側立面図

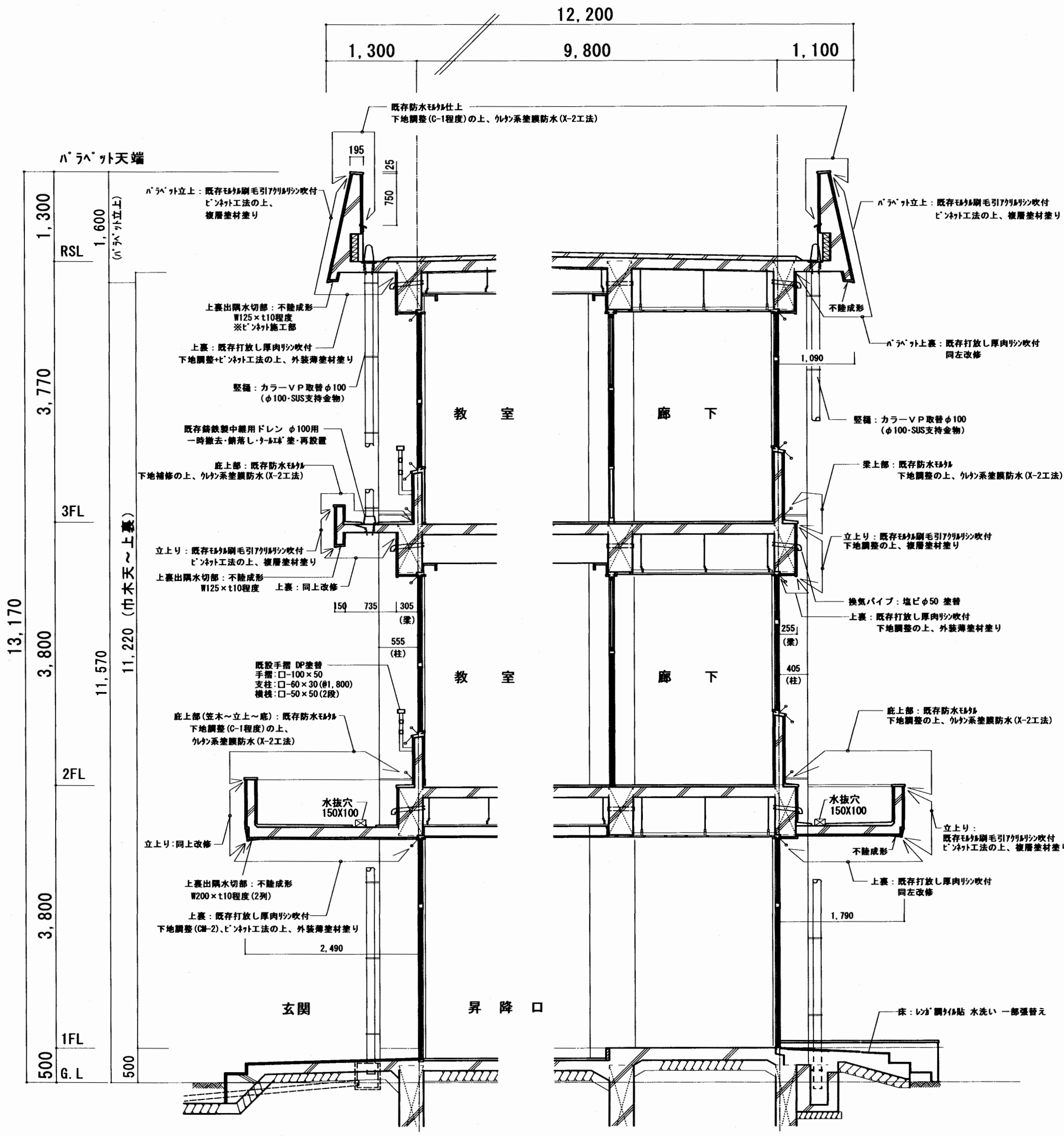


東側立面図

※該当建物（PH含む）の外壁四周全面及びそれらに付随する庇・梁・手摺天端等の防水改修種等全数取替（撤去・新設）を行う。

外壁改修工事対象範囲外

特記事項 ・既設塗膜及び下地調整材にアスベストの含有は認められない。(調査済) ・改修部分全面を高圧水洗、劣化部除去の上、浮き・クラック等全面調査し、施工数量を精査すること。 (調査初期に市監督員と状況を確認し、改修方針・工法の選定を相談の上、施工計画を立てること。) (施設は使用しながらの工事となるので、生徒・教員など使用者、学校行事に配慮し施工のこと。) 明石市都市局住宅・建築室営繕課	課長 花田 担当 北 係長 花田 担当 北	製作年月日 2022年 8月	工事名称 明石市立野々池中学校南校舎外壁改修工事 縮尺 1/200 四面名称 既設立面図	内 4 全業 5
	明石市都市局住宅・建築室営繕課			



断面詳細図 1/50

外壁改修 参考数量表【全面】

改修内容	施工部位	数量 (校舎)	備考
1 既存外壁面事前調査 (目視・打診確認・マーキング・計測・図面記入・報告書提出)	外壁・柱・梁・上裏 パテト共通 (全面)	3,503㎡	屋外階段床等も含む
2 既存塗膜面高圧水洗 (30~50MP・劣化部除去)	外壁・柱・梁・上裏 パテト共通 (全面)	3,503㎡	7S ⁺ ト含有なし (調査済み)
3 浮き部アンカーピンニング部分エポキシ樹脂注入工法 (16穴/㎡)	外壁・柱・梁・上裏 パテト共通	320㎡	
4 露筋・欠損部エポキシ樹脂モルタル充填工法 (500~600角×t30程度/ヶ所)	外壁・柱・梁・上裏 パテト共通	10ヶ所	
5 露筋・欠損部エポキシ樹脂モルタル充填工法 (100~200角×t30程度/ヶ所)	外壁・柱・梁・上裏 パテト共通	75ヶ所	
6 露筋・欠損部エポキシ樹脂モルタル充填工法 (W100×t30程度/m)	パテト上裏	50m	
7 露筋・欠損部エポキシ樹脂モルタル充填工法 (角部100×100×60程度/m)	パテト上裏	5m	
8 ひび割れ部エポキシ樹脂低圧注入工法	外壁・柱・梁・上裏 パテト共通	70m	
9 上裏出隅水切部不陸成形 (W125~200・t10程度・ピンネット施工用コナ)	パテト上裏出隅 底上裏出隅	416m	
10 ピンネット工法 (※ドレン・パテト工法同等)	パテト外側~上裏 底~上裏・外壁面	958㎡	
11 既存塗材面下地調整 (C-2・カチオン系) ※ピンネット部分除く	外壁・梁・上裏 パテト共通	1,120㎡	
12 既存塗材面下地調整 (CM-2・カチオン系) 厚肉リシン面	柱型・上裏	1,202㎡	
13 複層塗材E (ゆず肌・ローラー・シリコントップ)	外壁・柱・梁 パテト共通	2,161㎡	
14 外装薄塗材E (アクリルリシン)	上裏	581㎡	
15 装飾上塗材塗 (スカー化研・パテト同等品)	タイル壁面	76.9㎡	
16 ウレタン防水 (X-2) ※既存防水仕様及び塗膜防水の下地調整はC-1とする。	昇降口・各階底 梁・手摺天端	616㎡	
17 ウレタン防水 (X-2) ノンスリップ仕上※既存防水の下地調整はC-1とする。	屋外階段床 一部渡り廊下床	67.4㎡	
18 既存アルミ建具廻りシーリング打替え (PU-2・15×10) (MS-2・15×10)	建具廻り 建具~水切	1,377m 54.3m	
19 コンクリート打継ぎ目地シーリング (PU-2・25×15)	外壁	155m	

既存サッシ寸法表 (単位: m)

記号	W×H (種類)	箇所数	記号	W×H (種類)	箇所数
①	3.4×1.9 (AW)	6	⑪	3.4×2.2 (AW)	5
②	3.7×1.9 (AW)	34	⑫	3.7×2.2 (AW)	39
③	3.7×1.4 (AW)	6	⑬	3.2×1.2 (AW)	5
④	1.8×1.7 (AW)	3	⑭	5.2×1.7 (AW)	3
⑤	3.2×1.9 (AW)	3	⑮	3.4×3.3 (AW+AD)	1
⑥	1.8×3.0 (AW+AD)	3	⑯	3.7×3.3 (AW+AD)	3
⑦	1.7×2.35 (AD)	3	⑰	3.2×2.35 (AD)	2
⑧	1.85×2.2 (AW)	2	⑱	1.8×1.9 (AD)	3
⑨	1.85×3.0 (AW+AD)	2	⑲	1.8×1.9 (AW)	3
⑩	1.9×1.8 (AD)	1			
合計					127

既存配管類塗装等改修表

記号	用途・材質・径・改修内容	数量
(イ)	壁種:撤去新設 びんVP (中継用) トリ・SUS支持金物共	φ100: 223m φ75: 26.4m
(ロ)	手摺・タラップ・消火管等:スカー・DP塗替・糸巾300程度	458m
(ハ)	ドレン:塗替え 塗替え 塗替え (塗替えとし共) φ100用程度	17箇所
(ニ)	給水管ラッキング新設 (撤去:40.3m・消火管分共)	φ32: 4.0m φ40: 8.3m