

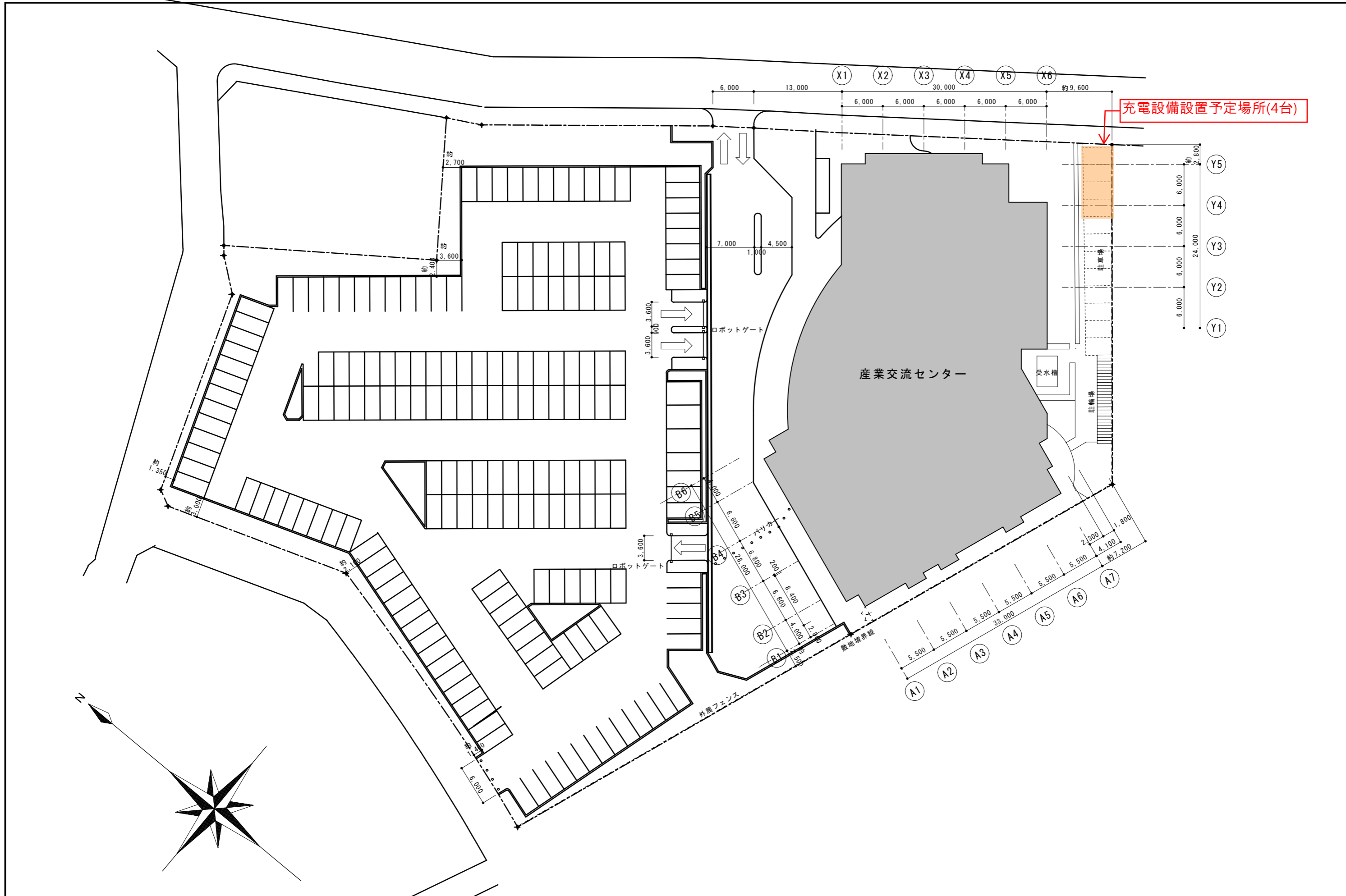
物 品 仕 様 書

品 名	電気自動車用充電設備			数 量	4 台
担当課	保健総務課	担当者	織井	連絡先	( 078 ) 918 - 5414
納 品 場 所	あかし保健所		納 期	2025 年 1 月 31 日	
規 格 等	<p>本件の電気自動車用充電設備とは、単相200V交流電力を直流電力に交換し、電気自動車用の電力・通信混合ケーブルを介し、車両からの指示に従い、車両内の電池に対し充電を行う装置並びに標準装備品であり、定格出力3kw以上の充電器とし、壁面取付タイプを関連商品の専用ポールに取り付けたタイプとする。</p> <p>&lt;充電器基本仕様&gt;</p> <p>ア 定格入力：単相AC200V、60Hz</p> <p>イ 定格出力：3kw以上</p> <p>ウ 連続定格電流：AC16A以上</p> <p>エ 充電コネクタ：IEC62196-2 Type1準拠</p> <p>オ 充電用リードケーブル付き充電コネクタは、ケーブル長を5m以上とし、容易な操作で脱着可能な形であること。</p> <p>カ 充電器の入出力回路には、開閉機能（もしくはヒューズ）、漏電遮断器機能、異常を検知した場合は直ちに回路遮断を行い、適正かつ安全な充電が行われるための制御機能を有すること。</p>				
メ ー カ ー 等		メーカー	品番・型番	その他	
	①	パナソニック	DNH323 (充電器本体)	参考品	
	②	パナソニック	DDP620S (ポール)	参考品	
①及び②、もしくは同等品で見積ってください。					
その他特記事項	① 配送、搬入、掘削、据付工事及び電源工事等、充電設備設置に係る全ての費用を含んでください。				
	② <b>入札に参加する場合は、必ず現地確認を行うこと。</b> 9月17日（火）から9月27日（金）9時～17時の間に保健総務課へ電話連絡し日程調整のうえ、9月30日（月）までに現地確認を行うこと（土日祝日は担当課への電話連絡及び現地確認は対応できませんのでご注意ください）。				
	<p><b>同等品で見積もる場合は国内メーカー品とする。</b></p> <p>現地確認後、同等品の細かな仕様が分かる資料（図面）もしくはカタログ等を10月1日（火）13時までに財務室契約担当へ持参またはFAX（078-918-5153）で提出してください。なお、FAXを送付した場合は必ず財務室契約担当へ電話（078-918-5012）しFAX着信の確認を行ってください。</p> <p>③ 同等品の適否は、質問回答日（10月3日（木））に財務室契約担当から電話で回答する。</p> <p><b>※現地確認及び同等品のカタログ等提出は入札参加者自身で行うこと。</b></p> <p><b>※現地確認を行っていない場合、もしくは、財務室契約担当から同等品の承認の連絡を受けていない物品で入札した場合は無効となるので注意すること。</b></p>				
④ 電気自動車用普通充電設備等の機器及び配管配線類は新品に限ります。					

<p>充電器1か所に以下の文字が入ったプレート（SUSプレートt1.5 エッチング加工 2色 [黒・緑]）を作成し設置してください。</p> <p>⑤ 「企業版ふるさと納税 令和〇年〇月 株式会社 ダイセキ 寄贈」 作成については担当課と調整すること。</p>
<p>⑥ 実施体制、人員配置等、以下の条件を有した体制の整備及び担当者の配置を行ってください。</p> <ul style="list-style-type: none"> <li>・設計及び工事に係る必要な知識及び技能を有し、法令により必要となる資格を有する技術者を配置すること。</li> </ul>
<p>⑦ 設置スケジュール、周辺への配慮などの事項について</p> <ul style="list-style-type: none"> <li>・設置に当たっては、設置する機器の仕様、作業スケジュール、作業方法等について、事前に市及び関係企業等と協議の上、承諾を得てから実施すること。</li> <li>・効率的な作業スケジュールを組み、内容を明確にすること。工程や作業時間、設置方法等については、市、関係企業等と事前に十分な協議を行った上で、円滑な設置に努めること。</li> <li>・設置場所は敷地東側の駐車場を想定しているが、現場調査を実施し市と協議し承諾を得てから施工すること。</li> <li>・機器の設置については、市の通常の業務に支障とならない工程、方法とすること。</li> <li>・設置作業を進める前に、市から要請があった場合は、近隣住民に対応した工事説明（集団又は個別対応）を行うこと。なお、説明の資料作成、費用等については、受注者が負担すること。</li> <li>・設置期間中に発生した既存構造物・設備などの汚れ及び破損・物損は受注者の責任において原状復旧すること。</li> <li>・設置に際し、必要となる関係官公署その他への手続き等については、受注者が速やかに行うこと。</li> <li>・既存建物や設備に極力影響を与えない設備とすること。</li> <li>・設置は建物の強度に配慮して実施するものとし、壁を貫通する箇所は支障となる既設機器類・配管類の移設・迂回は極力行わないよう努めること。やむを得ず移設・迂回が必要な場合は、市と協議し、承諾を得てから施工すること。</li> <li>・受注者は、設置目的物及び設置材料等を火災保険、建設工事保険その他の保険（これに準じるものを含む。）に加入するものとする。</li> <li>・設置完了後の検査に合格しないときは、直ちに手直し等の措置を講ずること。</li> <li>・その他、疑義のある場合は、事前に市と協議を行い、作業を進めること。</li> </ul>
<p>⑧ その他</p> <ul style="list-style-type: none"> <li>・1階の平面詳細図及び電気設備の図面は別添のとおり。</li> <li>・参考施工図及び参考内訳書同等の施工を行うこと。</li> </ul>

## 参 考 内 訳 書

品名・項目	規格・適用	数量	単位
EV充電器 パナソニック ELSEEV 3kW	DNH323	4	台
充電器 専用ポール	DDP620S	4	基
電気室ブレーカー		1	台
専用分電盤 主観150A 20A×4台 予備4台		1	面
厚鋼電線管 電気室～新設分電盤	G54	1	式
厚鋼電線管 分電盤～コンセント	G28	1	式
地中埋設管	FEP30	1	式
配管接続部材		1	式
防水形プルボックス	SUS 300×300×200	1	個
防水形プルボックス	SUS 300×300×150	1	個
防水形プルボックス	SUS 150×150×75	4	個
電線 電気室～新設分電盤	EM-CET 60mm <sup>2</sup>	1	式
電線 接地線 電気室～新設分電盤	EM-IE 14mm <sup>2</sup>	1	式
電線 電気室～新設分電盤	EM-CE 3.5-3c	1	式
雑材消耗品		1	式
電気室貫通開孔		1	箇所
土木工事 掘削、復旧、ポール基礎		1	式
防犯用センサーライト設置		1	式
プレート(SUSプレートt1.5 エッチング加工 2色[黒・緑])		1	箇所
労務費		1	式
現場雑費		1	式
諸経費(高所作業車費用等含む)	22m	1	式



充電設備設置予定場所(4台)

産業交流センター

受水槽

駐輪場

外周フェンス

敷地境界線

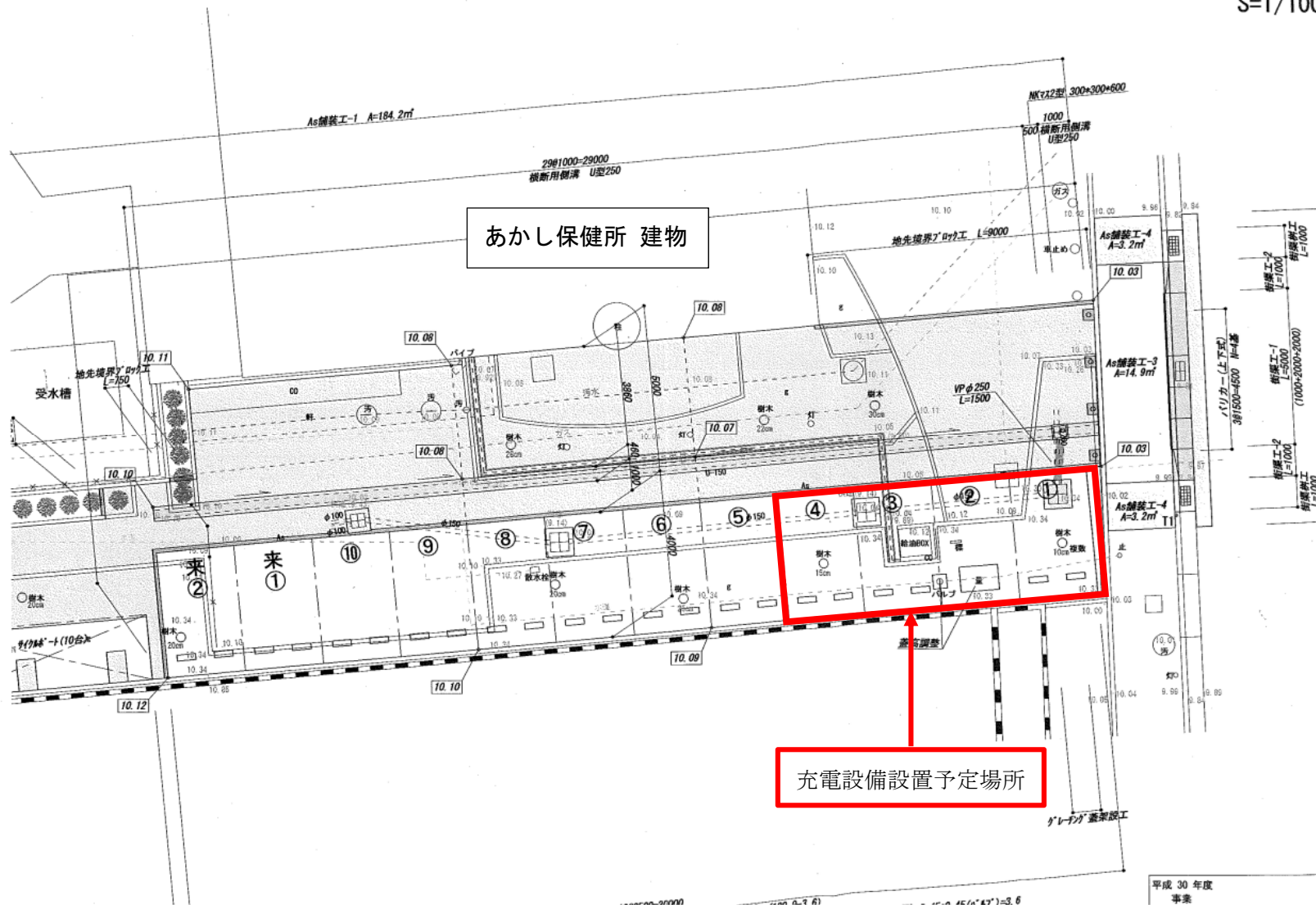
ロボットゲート

ロボットゲート



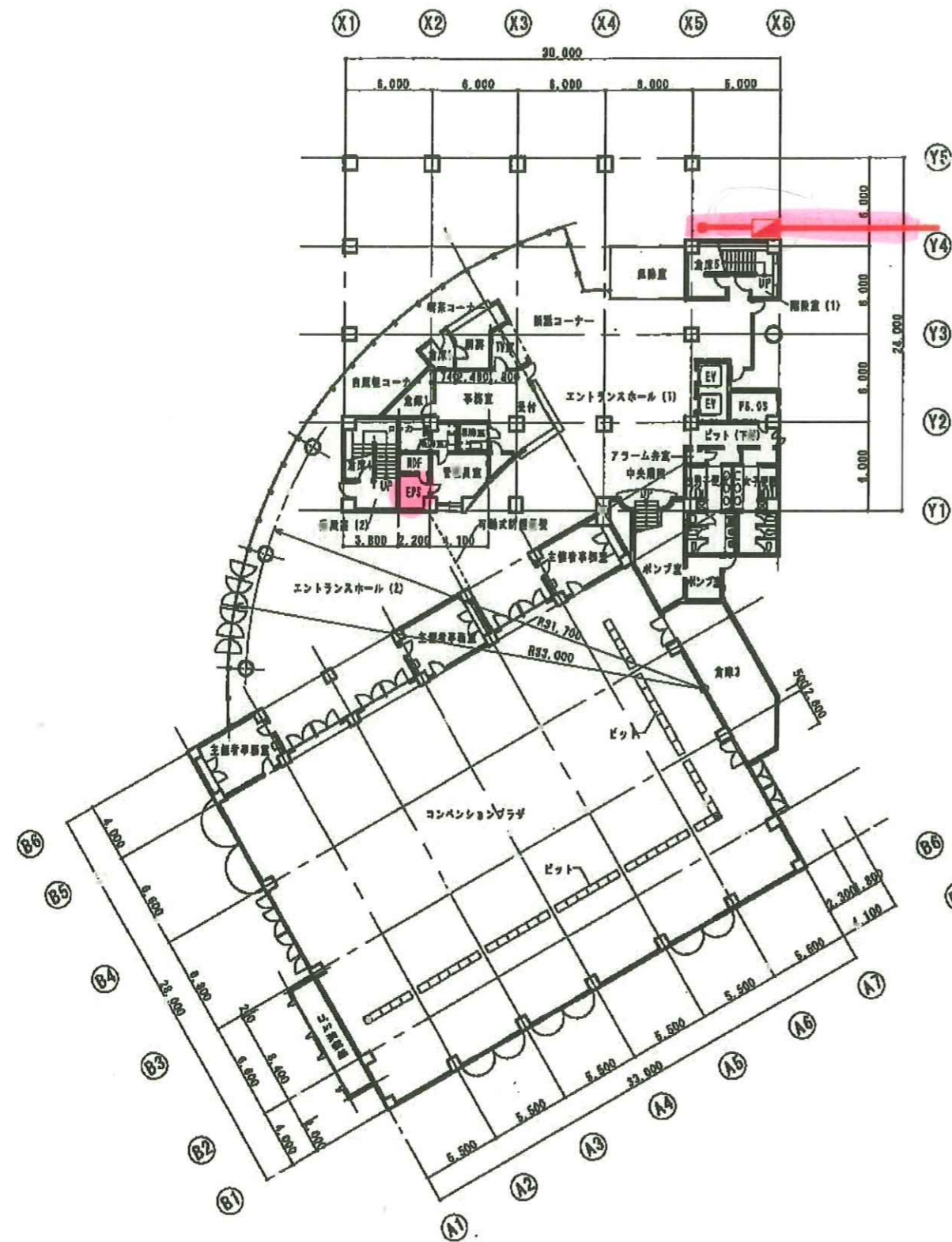
特記事項			1998・新築			課長	副課長	係長	担当	製作年月日	工事名称	内
.			.			明石市都市整備部建築室営繕課				23年09月 日	産業交流センター	1
.			.							図面名称	縮尺	全葉
.			.							配置図	1/250	1

CADコード 02-035

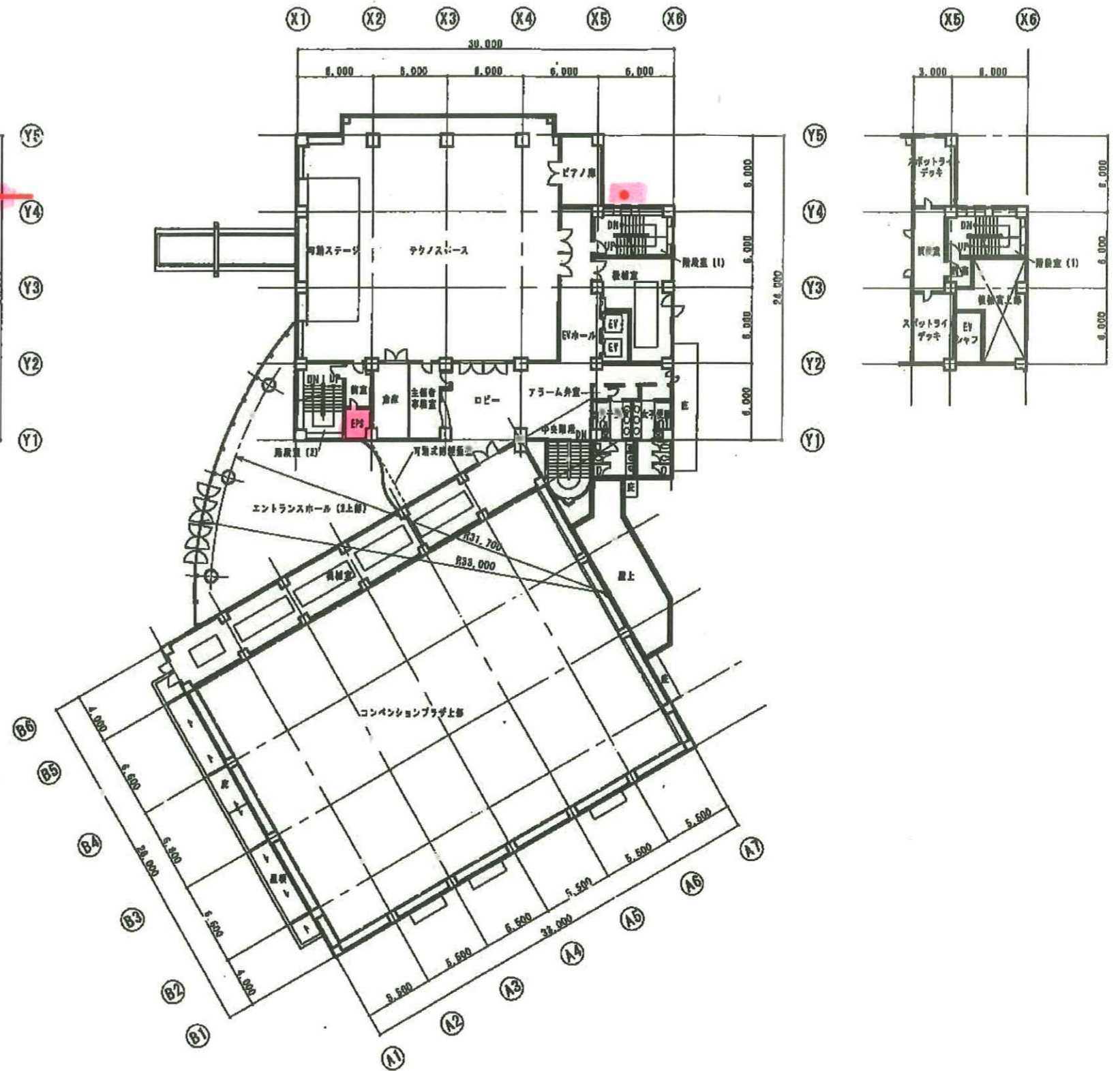


あかし保健所 建物

充電設備設置予定場所



1階平面図 1/200

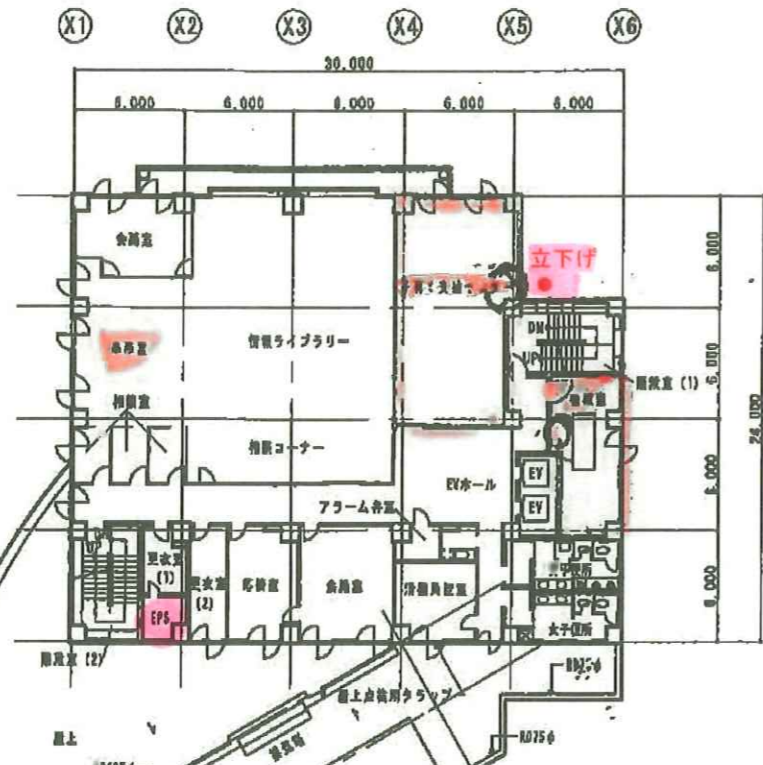


2階平面図 1/200

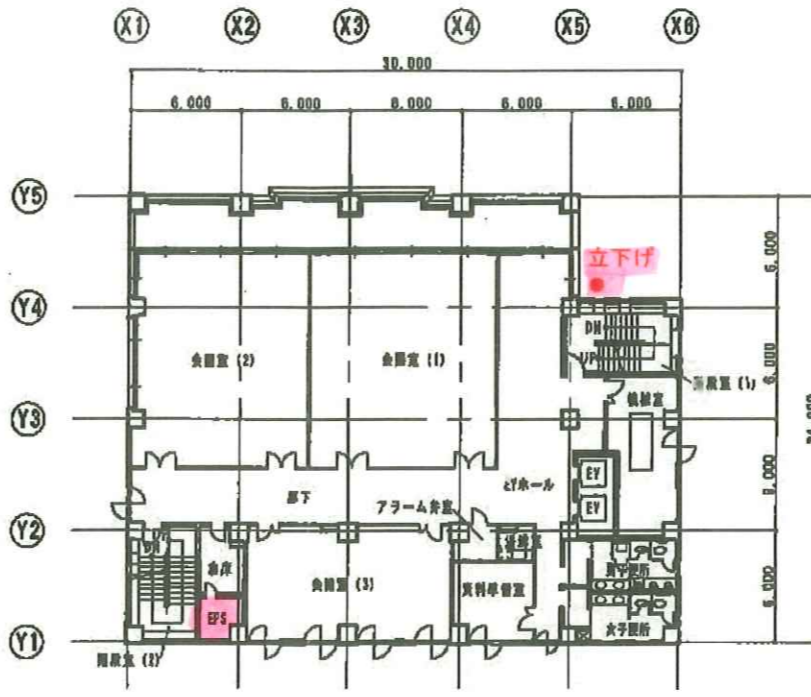
設計者	1010・新風	製作者	明石市都市整備部建築室	製作年月日	22年10月	工事名	産業交流センター	図号	1
縮尺		図名	1階, 2階平面図	縮尺	1/200	全図	6		

GADコード 02-036-063

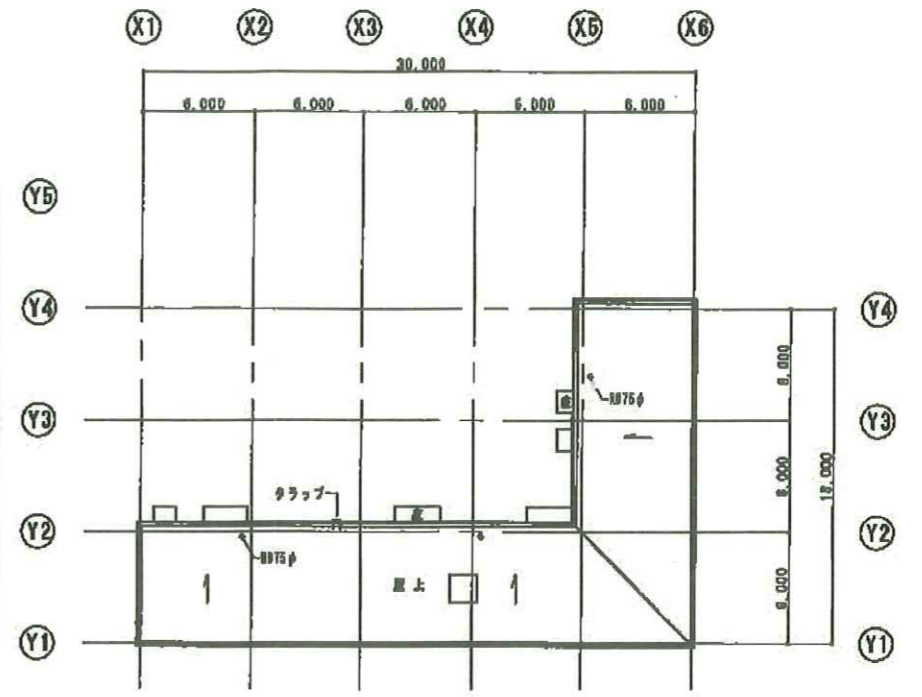
参考施工図



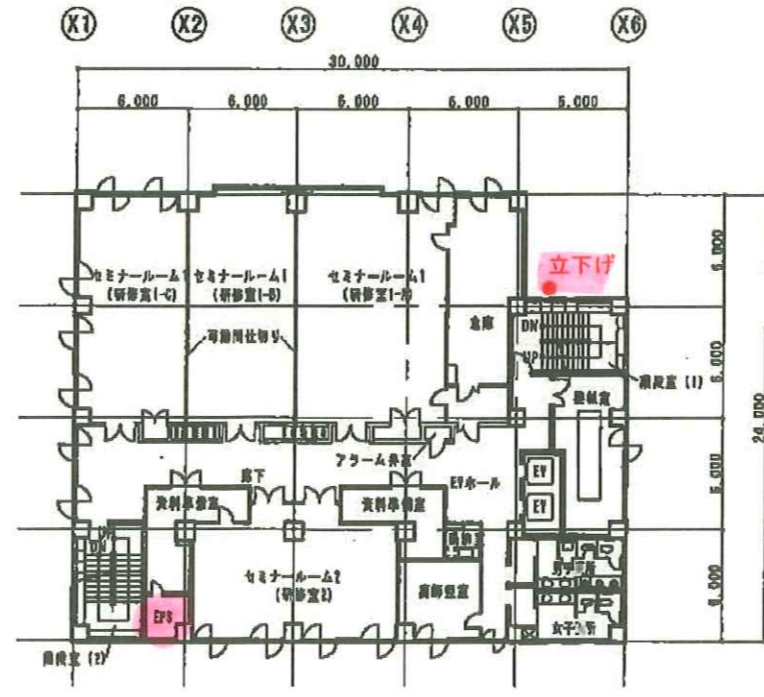
3階平面図 1/200



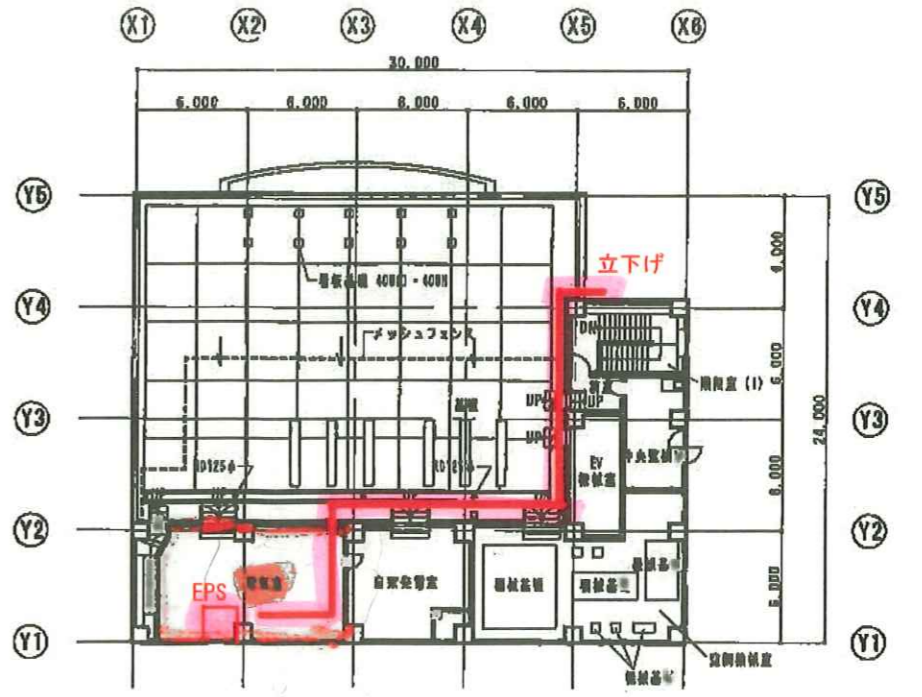
5階平面図 1/200



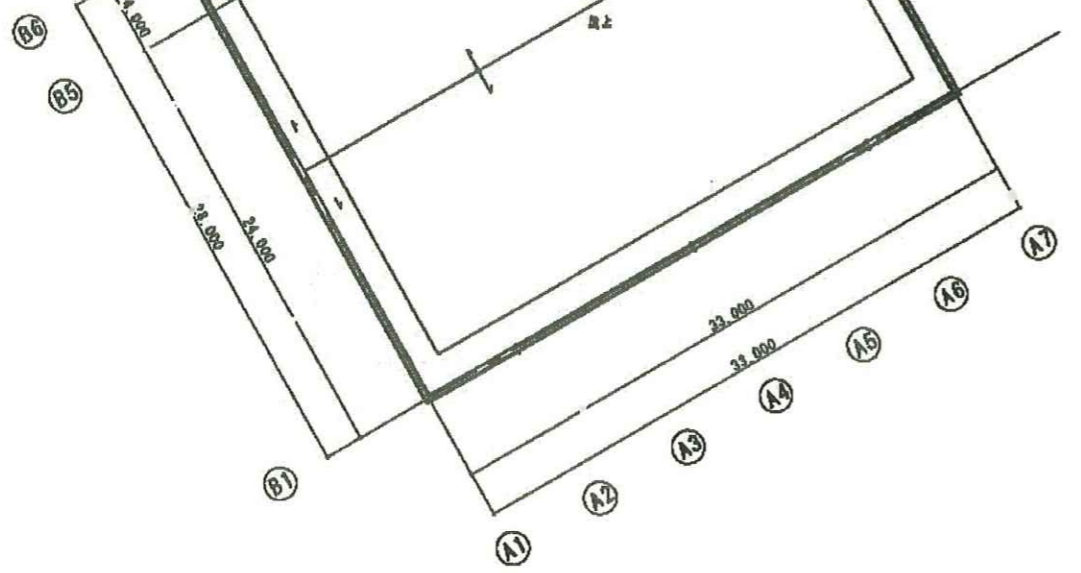
2階平面図 1/200



4階平面図 1/200

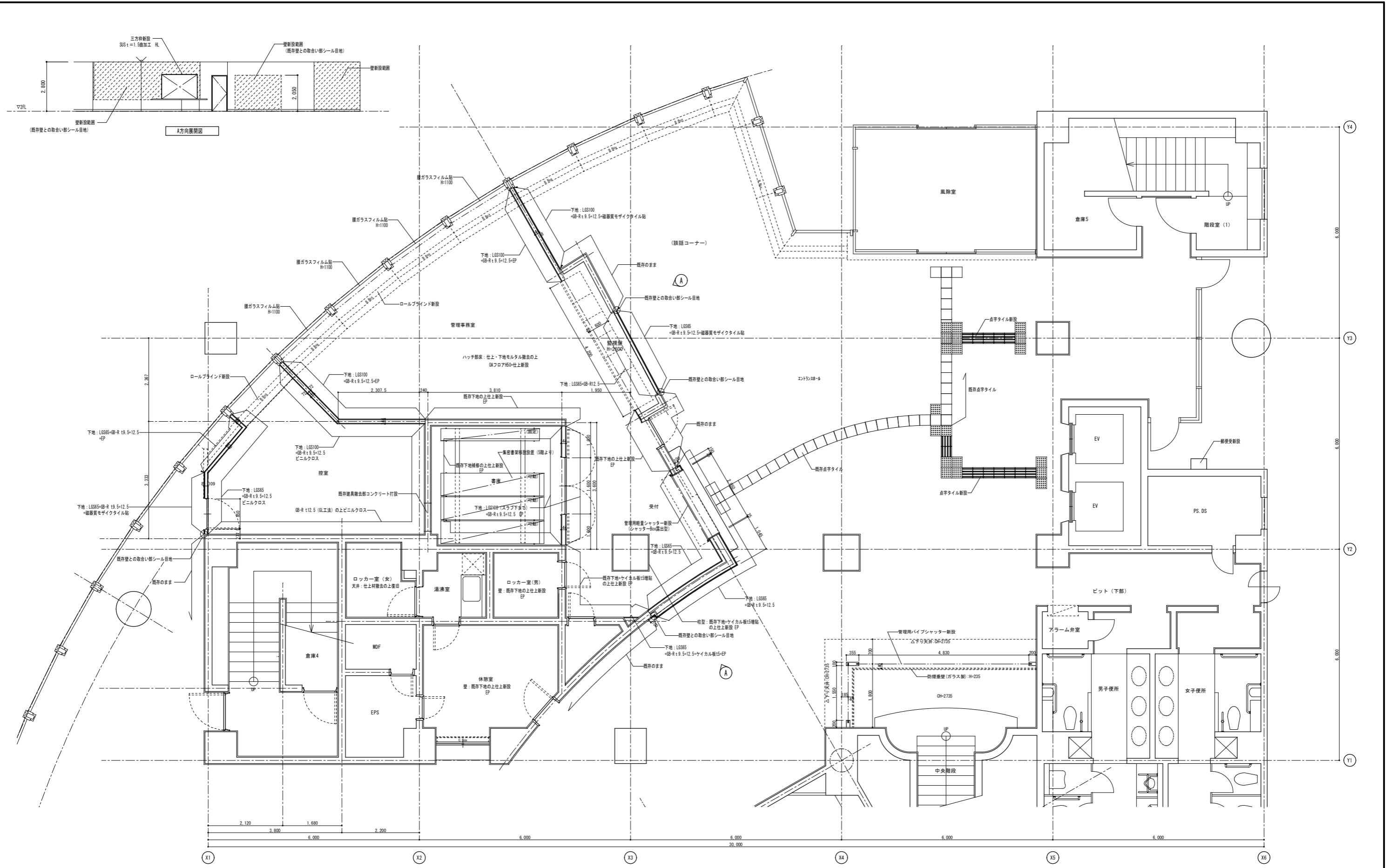


6階平面図 1/200



CADコード 02-035-063

特記事項	(100-前掲)				製作年月日	22年10月	工事名称	産業交流センター	冊	2
							製図名称	3階~6階平面図	縮尺	1/200
										全冊
										6



工事外範囲を示す。  
 ※壁仕上は改修範囲内すべて新設とする(仕上表参照)  
 ※1階の新設壁下地は特記なき限りLGS100+GB-R9.5+12.5とする。(スラブ~天井まで)  
 ※LGS内ガラスウール充填壁については別冊にシーリング施工のこと(アクリル系AG-1 10×10)

特記事項		製年月日	H30年1月 日	工事名称	内
		図面名称	平面詳細図(1階)	縮尺	1/50
		製図者	明石市都市整備部建築室営繕課	全業	